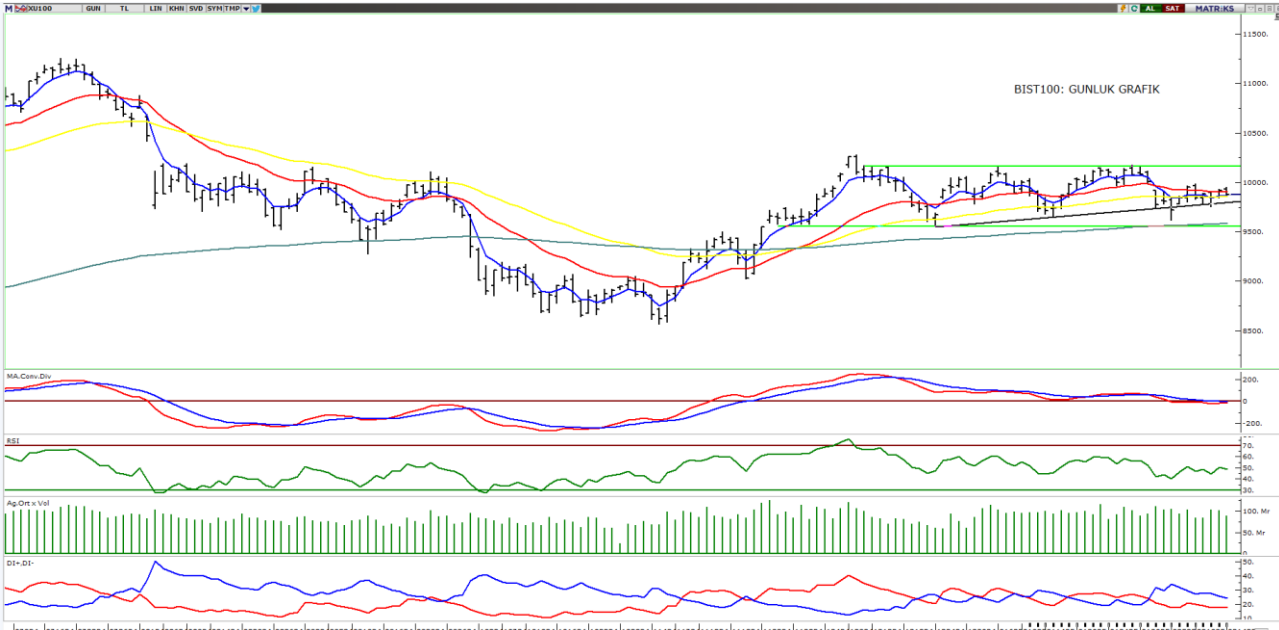


BIST100 Teknik Görünüm:

Kapanış	Destek-1	Destek-2	Destek-3	Direnç-1	Direnç-2	Direnç-3
9,877	9,855	9,800	9,750	9,903	10,000	10,160

- BIST 100 Endeksi, Cuma günü işlemleri %0,38 oranında düşüşle 9.877 puandan tamamladı. Güne 9.930 puan seviyesinden hafif alıcılı bir açılışla başlayan endeks, gün içinde 9.855-9.954 aralığında dalgalandı. Endeksin günlük işlem hacmi 89,3 milyar TL seviyesinde gerçekleşti.
- Endeksi teknik açıdan değerlendirdiğimizde, geri çekilmelerde ilk olarak 50 günlük EMA (9.855) seviyesini takip ediyoruz. Bu desteğin aşağı yönlü kırılması durumunda, Endekste 9.800-9.750 seviyelerine doğru bir geri çekilme görülebilir.
- Kısa vadede güçlenme hareketinin başlayabilmesi için 22 günlük EMA (9.903) seviyesinin üzerinde kalıcılık sağlanması gerektiğini düşünüyoruz. Bu senaryoda alımların artması beklenirken, ilk olarak 10.000 psikolojik direnç seviyesi, ardından da geçmişte yatay direnç olarak test edilen 10.160 seviyesi hedeflenebilir.



Günlük Takip Listemiz:

Hisse	Kapanış	Direnç	Zarar Durdurma	MACD	RSI
KOZAL	25.08	25.96	24.58	+	63.0
SISE	37.54	38.85	36.79	+	41.9
TOASO	208.30	215.59	204.13	nötr	48.1
YKBNK	28.70	29.70	28.13	nötr	39.2

 **Para girişi, ilk 5 kurumun alış ve satış hacimlerinin toplamıyla belirlenir.**

GÜNLÜK EN FAZLA PARA GİRİŞİ OLAN HİSSELER - İlk 5 Kurum (TL) 14.02.2025					
Sıra	Hisse	Kapanış	Alıcılar Hacim	Satıcılar Hacim	Para Girişi
1	AKBNK	64.85	1,022,824,000	-630,184,600	392,639,400
2	ISCTR	14.43	939,416,600	-617,259,100	322,157,500
3	EKGYO	14.06	597,493,200	-337,209,100	260,284,100
4	EREGL	23.34	341,491,200	-269,396,500	72,094,700
5	ENKAI	52.35	193,726,500	-128,780,700	64,945,800
6	TOASO	208.30	169,416,200	-132,955,200	36,461,000
7	MOPAS	32.46	85,092,340	-52,294,600	32,797,740
8	ASTOR	107.90	177,255,400	-148,734,800	28,520,600
9	OYAKC	25.70	109,826,200	-82,334,970	27,491,230
10	CIMSA	53.30	91,791,970	-64,424,440	27,367,530

Kaynak: Matriks

 **Para çıkışı, ilk 5 kurumun alış ve satış hacimlerinin toplamıyla belirlenir.**

GÜNLÜK EN FAZLA PARA ÇIKIŞI OLAN HİSSELER - İlk 5 Kurum (TL) 14.02.2025					
Sıra	Hisse	Kapanış	Alıcılar Hacim	Satıcılar Hacim	Para Çıkışı
1	BIMAS	559.00	666,370,300	-1,078,169,000	-411,798,700
2	THYAO	316.75	676,889,100	-898,653,200	-221,764,100
3	PGSUS	242.00	205,883,300	-296,771,200	-90,887,900
4	MGROS	583.00	216,914,200	-299,343,200	-82,429,000
5	GARAN	129.00	260,548,600	-342,913,900	-82,365,300
6	TUPRS	134.20	230,116,000	-302,495,800	-72,379,800
7	KTLEV	58.70	59,343,270	-106,314,200	-46,970,930
8	BIGEN	13.53	191,993,100	-230,403,400	-38,410,300
9	SAHOL	100.50	191,976,400	-227,172,800	-35,196,400
10	TCELL	106.30	223,817,200	-257,714,000	-33,896,800

Kaynak: Matriks

Uyarı Notu

Burada yer alan yatırım bilgi, yorum ve tavsiyeleri, yorum ve tavsiyede bulunanların kişisel görüşlerine dayanmakta olup finansal bilgi ve genel yatırım tavsiyesi kapsamında hazırlanmıştır ve hiçbir şekilde yatırım danışmanlığı kapsamında değildir. Yatırım danışmanlığı hizmeti; yetkili kuruluşlar tarafından kişilerin risk ve getiri tercihleri dikkate alınarak kişiye özel sunulmaktadır. Burada yer alan yatırım bilgi, yorum ve tavsiyeler yatırım danışmanlığı kapsamında değildir. Yatırım danışmanlığı hizmeti; aracı kurumlar, portföy yönetim şirketleri, mevduat kabul etmeyen bankalar ile müşteri arasında imzalanacak yatırım danışmanlığı sözleşmesi çerçevesinde sunulmaktadır. Burada yer alan yorum ve tavsiyeler, yorum ve tavsiyede bulunanların kişisel görüşlerine dayanmaktadır. Bu görüşler mali durumunuz ile risk ve getiri tercihlerinize uygun olmayabilir. Bu nedenle, sadece burada yer alan bilgilere dayanarak yatırım kararı verilmesi beklentilerinize uygun sonuçlar doğurmayabilir. Burada yer alan yorum ve tavsiyeler genel niteliktedir. Bu tavsiyeler, mali durumunuz ile risk ve getiri tercihlerinize uygun olmayabilir. Bu nedenle, sadece burada yer alan bilgilere dayanarak yatırım kararı verilmesi beklentilerinize uygun sonuçlar doğurmayabilir. Yatırım Danışmanlığı hizmeti talep edilmesi halinde; yatırımcının Bulls Yatırım Menkul Değerler A.Ş. ile Yatırım Danışmanlığı sözleşmesi imzalamış olması, Yerindelik Testini tamamlamış ve risk grubunun belirlemiş olması zorunludur. Bu raporda yer alan her türlü bilgi, yorum ve tavsiye uygunluk testi ile tespit edilecek risk grubunuz ve getiri beklentiniz ile uyumlu olmayabilir. Dolayısıyla, uygunluk testi neticesinde risk grubunuz tespit edilmeden sadece burada yer alan bilgilere dayanarak yatırım kararı verilmesi amaç, bilgi ve tecrübenize uygun sonuçlar doğurmayabilir. Bu rapor herhangi bir sürede belirli bir getirinin sağlanacağına dair bir taahhüt içermemekte olup, zaman içerisinde piyasa koşullarında meydana gelen değişiklikler nedeniyle yorum ve tavsiyelerde değişiklikler söz konusu olabilir. Bu raporda bahsedilen yatırım araçlarının fiyatları ve değerleri yatırımcıların menfaatlerine aykırı olarak hareket edebilir ve netice itibarıyla yatırımcılar anaparalarını kaybetme riski ile karşı karşıya kalabilirler. Bu raporda yer alan geçmiş performans verileri gelecekte elde edilecek sonuçların bir garantisi olarak kabul edilemez. Bu raporda yer alan tüm bilgiler ve görüşler yatırımcıları bilgilendirmek amacıyla, Bulls Yatırım Menkul Değerler A.Ş. tarafından güncel ve güvenilir kaynaklardan temin edilmiş olmakla beraber, Bulls Yatırım Menkul Değerler A.Ş. söz konusu bilgilerin doğru ve tam olduğunu taahhüt etmemektedir. Raporlardaki yorumlardan, bilgilerin tam veya doğru olmaması ve/veya güncellenme nedeniyle doğabilecek maddi ve manevi zararlardan Bulls Yatırım Menkul Değerler A.Ş. ve çalışanları sorumlu tutulamaz. Bu raporun tümü veya bir kısmı Bulls Yatırım Menkul Değerler A.Ş. nin yazılı izni olmadan çoğaltılamaz, yayınlanamaz, üçüncü kişilere gösterilemez veya ileride kullanılmak üzere saklanamaz.