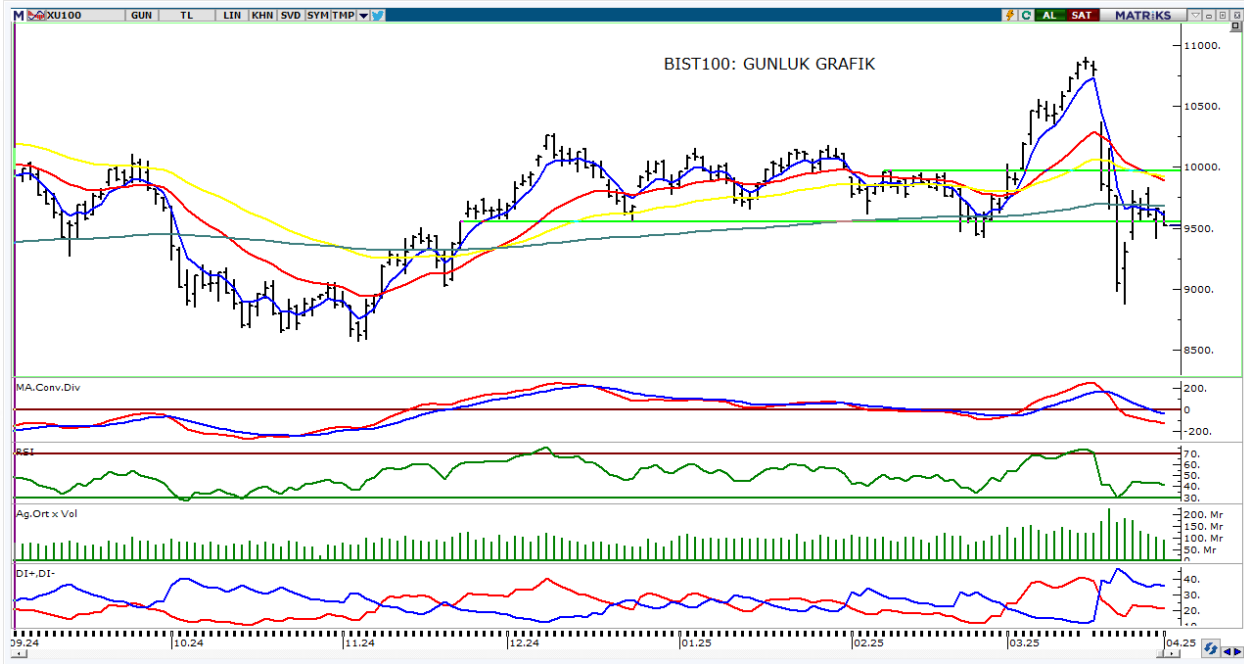


BIST100 Teknik Görünüm:

Kapanış	Destek-1	Destek-2	Destek-3	Direnç-1	Direnç-2	Direnç-3
9.523	9.410	9.320	9.100	9.683	9.920	10.000

- BIST100 Endeksi, dün günü %1,41 azalışla 9.523 puandan tamamladı. Gün içinde 9.517 ile 9.643 aralığında dalgalanan endeksin işlem hacmi 92,47 milyar TL oldu. Endeksin işlem hacmi son günlere kıyasla düşük bir tutarda gerçekleşti.
- Endeksi teknik açıdan değerlendirdiğimizde, yukarı yönlü hareketlerde orta vadeli yönde takip ettiğimiz 200 günlük EMA (9.683) seviyesini önemsemekteyiz. Bu seviyenin üzerine yerleşme olması durumunda kısa vadede alımlar artabilir, 50 günlük EMA (9.920) seviyelerini gündeme gelebilir. Sonraki önemli direnç olarak ise psikolojik eşik konumunda olan 10.000 seviyesini önemsiyoruz.
- Endekste geri geçilmelerde geçmişte yatay destek konumunda test edilen 9.410 seviyesini takip etmekteyiz. Sonraki önemli destekler olarak 9.320 - 9.100 seviyeleri izlenebilir.



Günlük Takip Listemiz:

Hisse	Kapanış	Direnç	Zarar Durdurma	MACD	RSI
ARCLK	132,20	136,83	129,56	-	42,8
ENKAI	60,70	62,52	59,79	+	59,3
EREGL	22,66	23,34	22,32	nötr	45,7
THYAO	305,00	314,15	300,43	nötr	44,5

 **Para girişi, ilk 5 kurumun alış ve satış hacimlerinin toplamıyla belirlenir.**

GÜNLÜK EN FAZLA PARA GİRİŞİ OLAN HİSSELER - İlk 5 Kurum (TL) 02.04.2025					
Sıra	Hisse	Kapanış	Alıcılar Hacim	Satıcılar Hacim	Para Girişi
1	AKBNK	52,85	1.011.212.000	-754.629.700	256.582.300
2	EREGL	22,66	426.191.200	-312.871.200	113.320.000
3	TCELL	94,35	596.056.200	-485.227.900	110.828.300
4	AEFES	170,20	207.069.000	-130.768.900	76.300.100
5	KTLEV	71,10	188.686.300	-122.437.700	66.248.600
6	THYAO	305,00	764.648.200	-704.474.200	60.174.000
7	FROTO	1.024,00	384.434.800	-334.772.100	49.662.700
8	TUREX	25,50	75.153.870	-40.692.150	34.461.720
9	DOHOL	16,13	162.048.600	-129.752.900	32.295.700
10	KONTR	30,64	209.954.900	-179.788.800	30.166.100

Kaynak: Matriks

 **Para çıkışı, ilk 5 kurumun alış ve satış hacimlerinin toplamıyla belirlenir.**

GÜNLÜK EN FAZLA PARA ÇIKIŞI OLAN HİSSELER - İlk 5 Kurum (TL) 02.04.2025					
Sıra	Hisse	Kapanış	Alıcılar Hacim	Satıcılar Hacim	Para Çıkışı
1	PGSUS	246,30	600.977.800	-996.880.200	-395.902.400
2	TKFEN	135,00	170.009.600	-433.625.900	-263.616.300
3	CIMSA	47,32	208.693.500	-424.391.100	-215.697.600
4	KOZAL	27,94	225.454.700	-382.394.600	-156.939.900
5	ULKER	115,30	202.367.200	-311.433.400	-109.066.200
6	TUPRS	135,00	303.584.100	-407.753.900	-104.169.800
7	BIMAS	446,00	284.419.800	-382.744.100	-98.324.300
8	ASELS	118,30	497.949.900	-591.724.600	-93.774.700
9	ISMEN	38,14	74.787.380	-161.359.500	-86.572.120
10	SISE	37,46	198.896.900	-276.178.000	-77.281.100

Kaynak: Matriks

Uyarı Notu

Burada yer alan yatırım bilgi, yorum ve tavsiyeleri, yorum ve tavsiyede bulunanların kişisel görüşlerine dayanmakta olup finansal bilgi ve genel yatırım tavsiyesi kapsamında hazırlanmıştır ve hiçbir şekilde yatırım danışmanlığı kapsamında değildir. Yatırım danışmanlığı hizmeti; yetkili kuruluşlar tarafından kişilerin risk ve getiri tercihleri dikkate alınarak kişiye özel sunulmaktadır. Burada yer alan yatırım bilgi, yorum ve tavsiyeler yatırım danışmanlığı kapsamında değildir. Yatırım danışmanlığı hizmeti; aracı kurumlar, portföy yönetim şirketleri, mevduat kabul etmeyen bankalar ile müşteri arasında imzalanacak yatırım danışmanlığı sözleşmesi çerçevesinde sunulmaktadır. Burada yer alan yorum ve tavsiyeler, yorum ve tavsiyede bulunanların kişisel görüşlerine dayanmaktadır. Bu görüşler mali durumunuz ile risk ve getiri tercihlerinize uygun olmayabilir. Bu nedenle, sadece burada yer alan bilgilere dayanarak yatırım kararı verilmesi beklentilerinize uygun sonuçlar doğurmayabilir. Burada yer alan yorum ve tavsiyeler genel niteliktedir. Bu tavsiyeler, mali durumunuz ile risk ve getiri tercihlerinize uygun olmayabilir. Bu nedenle, sadece burada yer alan bilgilere dayanarak yatırım kararı verilmesi beklentilerinize uygun sonuçlar doğurmayabilir. Yatırım Danışmanlığı hizmeti talep edilmesi halinde; yatırımcının Bulls Yatırım Menkul Değerler A.Ş. ile Yatırım Danışmanlığı sözleşmesi imzalamış olması, Yerindelik Testini tamamlamış ve risk grubunun belirlemiş olması zorunludur. Bu raporda yer alan her türlü bilgi, yorum ve tavsiye uygunluk testi ile tespit edilecek risk grubunuz ve getiri beklentiniz ile uyumlu olmayabilir. Dolayısıyla, uygunluk testi neticesinde risk grubunuz tespit edilmeden sadece burada yer alan bilgilere dayanarak yatırım kararı verilmesi amaç, bilgi ve tecrübenize uygun sonuçlar doğurmayabilir. Bu rapor herhangi bir sürede belirli bir getirinin sağlanacağına dair bir taahhüt içermemekte olup, zaman içerisinde piyasa koşullarında meydana gelen değişiklikler nedeniyle yorum ve tavsiyelerde değişiklikler söz konusu olabilir. Bu raporda bahsedilen yatırım araçlarının fiyatları ve değerleri yatırımcıların menfaatlerine aykırı olarak hareket edebilir ve netice itibarıyla yatırımcılar anaparalarını kaybetme riski ile karşı karşıya kalabilirler. Bu raporda yer alan geçmiş performans verileri gelecekte elde edilecek sonuçların bir garantisi olarak kabul edilemez. Bu raporda yer alan tüm bilgiler ve görüşler yatırımcıları bilgilendirmek amacıyla, Bulls Yatırım Menkul Değerler A.Ş. tarafından güncel ve güvenilir kaynaklardan temin edilmiş olmakla beraber, Bulls Yatırım Menkul Değerler A.Ş. söz konusu bilgilerin doğru ve tam olduğunu taahhüt etmemektedir. Raporlardaki yorumlardan, bilgilerin tam veya doğru olmaması ve/veya güncellenme nedeniyle doğabilecek maddi ve manevi zararlardan Bulls Yatırım Menkul Değerler A.Ş. ve çalışanları sorumlu tutulamaz. Bu raporun tümü veya bir kısmı Bulls Yatırım Menkul Değerler A.Ş. nin yazılı izni olmadan çoğaltılamaz, yayımlanamaz, üçüncü kişilere gösterilemez veya ileride kullanılmak üzere saklanamaz.