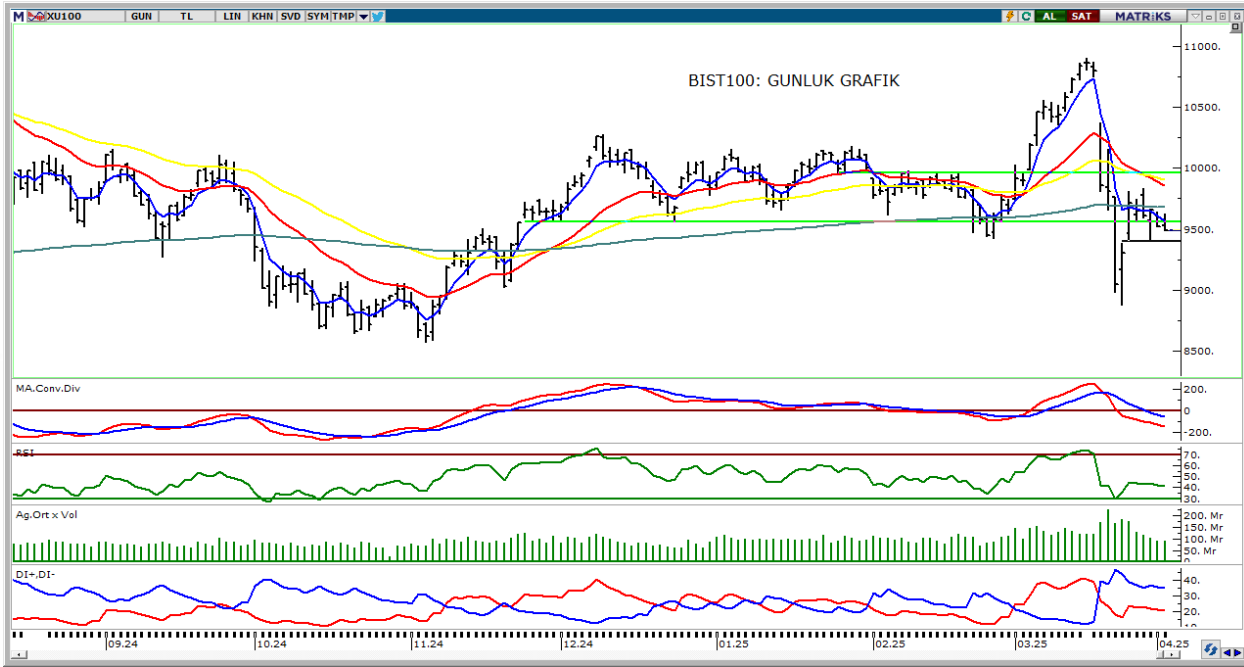


## BIST100 Teknik Görünüm:

Kapanış	Destek-1	Destek-2	Destek-3	Direnç-1	Direnç-2	Direnç-3
9.484	9.410	9.320	9.100	9.600	9.855	10.000

- BIST100 Endeksi, dün günü %0,41 azalışla 9.484 puandan tamamladı. Gün içinde 9.484 ile 9.627 aralığında dalgalanan endeksin işlem hacmi 88,95 milyar TL oldu. Endeks, günün ilk yarısında beklentilerin altında açıklanan TÜFE verilerinin etkisiyle 9.600 seviyesinin üzerini test etti. Ancak bu seviyede kalıcı olmayı başaramadı ve gün sonuna doğru artan satış baskısıyla birlikte günü en düşük seviyesinden tamamladı.
- Endeksi teknik açıdan değerlendirdiğimizde, yukarı yönlü hareketlerde öncelikle 9.600 direnç seviyesini takip ediyoruz. Bu seviyenin üzerinde kalıcılık sağlanması durumunda, kısa vadede alımların artabileceğini düşünüyoruz. Olası yükselişlerde 22 günlük üssel hareketli ortalama (EMA) olan 9.855 seviyesi ile psikolojik eşik konumunda bulunan 10.000 seviyesi hedeflenebilir.
- Endekste geri geçilmelerde geçmişte yatay destek konumunda test edilen 9.410 seviyesini takip etmekteyiz. Sonraki önemli destekler olarak 9.320 - 9.100 seviyeleri izlenebilir.



## Günlük Takip Listemiz:

Hisse	Kapanış	Direnç	Zarar Durdurma	MACD	RSI
ALARK	104,90	108,57	102,80	+	71,7
FROTO	1076,00	1108,28	1059,86	+	64,7
PETKM	16,55	17,05	16,30	nötr	43,7
PGSUS	246,80	254,20	243,10	-	44,3

 **Para girişi, ilk 5 kurumun alış ve satış hacimlerinin toplamıyla belirlenir.**

GÜNLÜK EN FAZLA PARA GİRİŞİ OLAN HİSSELER - İlk 5 Kurum ( TL) 03.04.2025					
Sıra	Hisse	Kapanış	Alıcılar Hacim	Satıcılar Hacim	Para Girişi
1	KCHOL	162,60	371.969.000	-237.705.800	134.263.200
2	PGSUS	246,80	413.414.300	-299.949.800	113.464.500
3	AKBNK	52,55	698.830.300	-586.649.500	112.180.800
4	TTKOM	48,70	292.078.300	-181.128.900	110.949.400
5	ASELS	117,30	548.870.000	-448.225.100	100.644.900
6	ENKAI	62,70	318.373.700	-223.689.700	94.684.000
7	FROTO	1.076,00	322.857.600	-239.271.600	83.586.000
8	PEHOL	16,40	226.215.400	-147.853.100	78.362.300
9	YKBNK	23,96	507.689.400	-431.811.900	75.877.500
10	ISMEN	40,08	109.961.600	-79.359.080	30.602.520

Kaynak: Matriks

 **Para çıkışı, ilk 5 kurumun alış ve satış hacimlerinin toplamıyla belirlenir.**

GÜNLÜK EN FAZLA PARA ÇIKIŞI OLAN HİSSELER - İlk 5 Kurum ( TL) 03.04.2025					
Sıra	Hisse	Kapanış	Alıcılar Hacim	Satıcılar Hacim	Para Çıkışı
1	PATEK	74,00	217.221.000	-551.619.600	-334.398.600
2	TCELL	92,00	251.562.400	-380.434.400	-128.872.000
3	GARAN	114,00	291.080.900	-384.232.300	-93.151.400
4	AEFES	165,70	113.088.000	-193.554.000	-80.466.000
5	DYOBY	18,92	116.616.300	-188.270.100	-71.653.800
6	ISCTR	12,12	228.035.800	-296.634.300	-68.598.500
7	KRDMD	28,32	144.977.900	-205.756.100	-60.778.200
8	SASA	3,62	110.356.800	-169.951.500	-59.594.700
9	VRGYO	2,40	62.876.470	-121.320.500	-58.444.030
10	MGROS	473,50	72.819.140	-120.865.400	-48.046.260

Kaynak: Matriks

#### Uyarı Notu

Burada yer alan yatırım bilgi, yorum ve tavsiyeleri, yorum ve tavsiyede bulunanların kişisel görüşlerine dayanmakta olup finansal bilgi ve genel yatırım tavsiyesi kapsamında hazırlanmıştır ve hiçbir şekilde yatırım danışmanlığı kapsamında değildir. Yatırım danışmanlığı hizmeti; yetkili kuruluşlar tarafından kişilerin risk ve getiri tercihleri dikkate alınarak kişiye özel sunulmaktadır. Burada yer alan yatırım bilgi, yorum ve tavsiyeler yatırım danışmanlığı kapsamında değildir. Yatırım danışmanlığı hizmeti; aracı kurumlar, portföy yönetim şirketleri, mevduat kabul etmeyen bankalar ile müşteri arasında imzalanacak yatırım danışmanlığı sözleşmesi çerçevesinde sunulmaktadır. Burada yer alan yorum ve tavsiyeler, yorum ve tavsiyede bulunanların kişisel görüşlerine dayanmaktadır. Bu görüşler mali durumunuz ile risk ve getiri tercihlerinize uygun olmayabilir. Bu nedenle, sadece burada yer alan bilgilere dayanılarak yatırım kararı verilmesi beklentilerinize uygun sonuçlar doğurmayabilir. Burada yer alan yorum ve tavsiyeler genel niteliktedir. Bu tavsiyeler, mali durumunuz ile risk ve getiri tercihlerinize uygun olmayabilir. Bu nedenle, sadece burada yer alan bilgilere dayanarak yatırım kararı verilmesi beklentilerinize uygun sonuçlar doğurmayabilir. Yatırım Danışmanlığı hizmeti talep edilmesi halinde; yatırımcının Bulls Yatırım Menkul Değerler A.Ş. ile Yatırım Danışmanlığı sözleşmesi imzalamış olması, Yerindelik Testini tamamlamış ve risk grubunun belirlemiş olması zorunludur. Bu raporda yer alan her türlü bilgi, yorum ve tavsiye uygunluk testi ile tespit edilecek risk grubunuz ve getiri beklentiniz ile uyumlu olmayabilir. Dolayısıyla, uygunluk testi neticesinde risk grubunuz tespit edilmeden sadece burada yer alan bilgilere dayanılarak yatırım kararı verilmesi amaç, bilgi ve tecrübenize uygun sonuçlar doğurmayabilir. Bu rapor herhangi bir sürede belirli bir getirinin sağlanacağına dair bir taahhüt içermemekte olup, zaman içerisinde piyasa koşullarında meydana gelen değişiklikler nedeniyle yorum ve tavsiyelerde değişiklikler söz konusu olabilir. Bu raporda bahsedilen yatırım araçlarının fiyatları ve değerleri yatırımcıların menfaatlerine aykırı olarak hareket edebilir ve netice itibarıyla yatırımcılar anaparalarını kaybetme riski ile karşı karşıya kalabilirler. Bu raporda yer alan geçmiş performans verileri gelecekte elde edilecek sonuçların bir garantisi olarak kabul edilemez. Bu raporda yer alan tüm bilgiler ve görüşler yatırımcıları bilgilendirmek amacıyla, Bulls Yatırım Menkul Değerler A.Ş. tarafından güncel ve güvenilir kaynaklardan temin edilmiş olmakla beraber, Bulls Yatırım Menkul Değerler A.Ş. söz konusu bilgilerin doğru ve tam olduğunu taahhüt etmemektedir. Raporlardaki yorumlardan, bilgilerin tam veya doğru olmaması ve/veya güncellenme nedeniyle doğabilecek maddi ve manevi zararlardan Bulls Yatırım Menkul Değerler A.Ş. ve çalışanları sorumlu tutulamaz. Bu raporun tümü veya bir kısmı Bulls Yatırım Menkul Değerler A.Ş. nin yazılı izni olmadan çoğaltılamaz, yayınlanamaz, üçüncü kişilere gösterilemez veya ileride kullanılmak üzere saklanamaz.