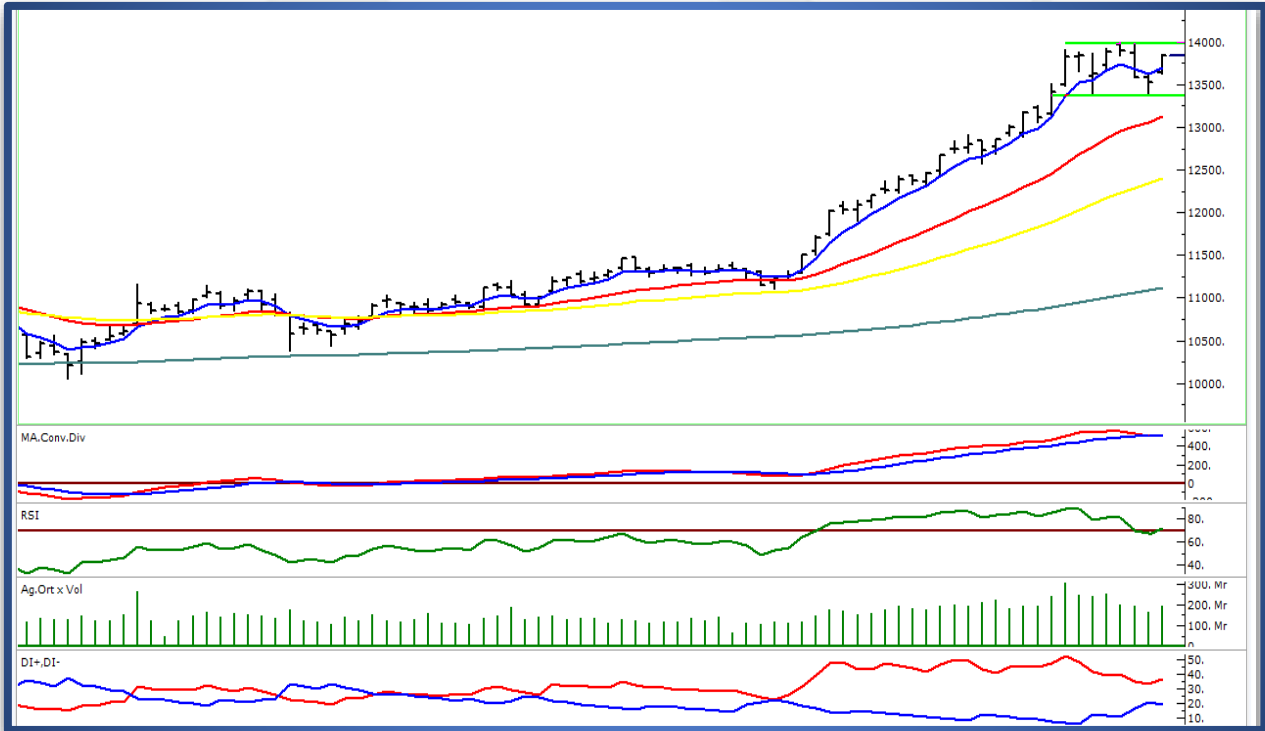


BIST100 Teknik Görünüm:

Kapanış	Destek-1	Destek-2	Destek-3	Direnç-1	Direnç-2	Direnç-3
13.838	13.740	13.700	13.400	13.920	14.000	14.250

- BIST100 endeksi, dünki işlemleri %2,34 oranında güçlü yükselişle 13.838 puandan tamamladı. Güne 13.641 puandan alıcılı bir görünümle başlayan endeks, gün içinde 13.620 - 13.858 puan aralığında dalgalı bir seyir izledi. Böylece endekste genele yayılan alımların etkisiyle 2 günlük düşüş serisi sona ermiş oldu. İşlem hacmi 194,7 milyar TL seviyesinde gerçekleşti.
- Teknik açıdan bakıldığında, dünki kapanış ile kısa vadeli trend takibinde izlediğimiz 5 günlük üssel hareketli ortalamanın (13.700) üzerinde yeniden kapanış gerçekleştirdik. Endekste bu seviyenin üzerine yerleşme olması durumunda güçlenme hareketinin sürebileceğini, kısa vadeli direnç bölgesi olan 13.920 - 14.000 seviyelerinin yeniden hedeflenebileceğini düşünüyoruz.
- Geri çekilmelerde 13.740 - 13.700 seviyelerini kısa vadeli destekler olarak takip edeceğiz. Bu seviyenin aşağı yönlü kırılması halinde satışlar yeniden etkili olabilir ve 13.400 destek bölgesine doğru geri çekilme görebileceğimizi değerlendiriyoruz.



KCHOL :



ULKER :



ONS ALTIN (XAU/USD) :




EUR/USD :



 **Para girişi, ilk 5 kurumun alış ve satış hacimlerinin toplamıyla belirlenir.**

GÜNLÜK EN FAZLA PARA GİRİŞİ OLAN HİSSELER - İlk 5 Kurum (TL) 09.02.2026						
Sıra	Hisse	Kapanış	Alıcılar Hacim	Satıcılar Hacim		Para Girişi
1	TERA	212,00	1.003.564.000	-592.864.400	▲	410.699.300
2	ASTOR	160,9	749.300.900	-446.855.000	▲	302.445.900
3	THYAO	329,5	1.327.455.000	-1.035.670.000	▲	291.785.600
4	DSTKF	855,5	1.257.854.000	-1.046.173.000	▲	211.681.500
5	YKBNK	39,7	827.739.400	-635.189.500	▲	192.549.900
6	AKBNK	85,45	966.491.400	-791.356.300	▲	175.135.200
7	SASA	2,53	577.776.600	-403.237.800	▲	174.538.800
8	KTLEV	37,66	294.400.400	-144.568.700	▲	149.831.700
9	HALKB	45,1	405.180.800	-263.584.700	▲	141.596.100
10	FROTO	119,4	772.036.600	-644.512.500	▲	127.524.100

Kaynak: Matriks

 **Para çıkışı, ilk 5 kurumun alış ve satış hacimlerinin toplamıyla belirlenir.**

GÜNLÜK EN FAZLA PARA ÇIKIŞI OLAN HİSSELER - İlk 5 Kurum (TL) 09.02.2026						
Sıra	Hisse	Kapanış	Alıcılar Hacim	Satıcılar Hacim		Para Çıkışı
1	TUPRS	219,8	927.002.000	-1.571.384.000	▲	-644.382.300
2	ISCTR	16,98	1.101.150.000	-1.370.867.000	▲	-269.716.700
3	MEYSU	14,91	153.556.500	-251.416.200	▲	-97.859.740
4	KCHOL	210,3	700.996.900	-791.249.300	▲	-90.252.300
5	TTKOM	67,3	187.784.800	-276.833.700	▲	-89.048.840
6	VAKBN	37,12	136.593.200	-209.651.800	▲	-73.058.580
7	SAHOL	105,5	439.443.200	-499.041.600	▲	-59.598.350
8	DOFRB	95,1	230.451.900	-281.965.700	▲	-51.513.820
9	OBAMS	7,83	44.123.920	-88.282.540	▲	-44.158.610
10	KUYAS	61,3	680.725.500	-724.147.500	▲	-43.421.940

Kaynak: Matriks

Uyarı Notu

Burada yer alan yatırım bilgi, yorum ve tavsiyeleri, yorum ve tavsiyede bulunanların kişisel görüşlerine dayanmakta olup finansal bilgi ve genel yatırım tavsiyesi kapsamında hazırlanmıştır ve hiçbir şekilde yatırım danışmanlığı kapsamında değildir. Yatırım danışmanlığı hizmeti; yetkili kuruluşlar tarafından kişilerin risk ve getiri tercihleri dikkate alınarak kişiye özel sunulmaktadır. Burada yer alan yatırım bilgi, yorum ve tavsiyeler yatırım danışmanlığı kapsamında değildir. Yatırım danışmanlığı hizmeti; aracı kurumlar, portföy yönetim şirketleri, mevduat kabul etmeyen bankalar ile müşteri arasında imzalanacak yatırım danışmanlığı sözleşmesi çerçevesinde sunulmaktadır. Burada yer alan yorum ve tavsiyeler, yorum ve tavsiyede bulunanların kişisel görüşlerine dayanmaktadır. Bu görüşler mali durumunuz ile risk ve getiri tercihlerinize uygun olmayabilir. Bu nedenle, sadece burada yer alan bilgilere dayanarak yatırım kararı verilmesi beklentilerinize uygun sonuçlar doğurmayabilir. Burada yer alan yorum ve tavsiyeler genel niteliktedir. Bu tavsiyeler, mali durumunuz ile risk ve getiri tercihlerinize uygun olmayabilir. Bu nedenle, sadece burada yer alan bilgilere dayanarak yatırım kararı verilmesi beklentilerinize uygun sonuçlar doğurmayabilir. Yatırım Danışmanlığı hizmeti talep edilmesi halinde; yatırımcının Bulls Yatırım Menkul Değerler A.Ş. ile Yatırım Danışmanlığı sözleşmesi imzalamış olması, Yerindelik Testini tamamlamış ve risk grubunun belirlemiş olması zorunludur. Bu raporda yer alan her türlü bilgi, yorum ve tavsiye uygunluk testi ile tespit edilecek risk grubunuz ve getiri beklentiniz ile uyumlu olmayabilir. Dolayısıyla, uygunluk testi neticesinde risk grubunuz tespit edilmeden sadece burada yer alan bilgilere dayanarak yatırım kararı verilmesi amaç, bilgi ve tecrübenize uygun sonuçlar doğurmayabilir. Bu rapor herhangi bir sürede belirli bir getirinin sağlanacağına dair bir taahhüt içermemekte olup, zaman içerisinde piyasa koşullarında meydana gelen değişiklikler nedeniyle yorum ve tavsiyelerde değişiklikler söz konusu olabilir. Bu raporda bahsedilen yatırım araçlarının fiyatları ve değerleri yatırımcıların menfaatlerine aykırı olarak hareket edebilir ve netice itibarıyla yatırımcılar anaparalarını kaybetme riski ile karşı karşıya kalabilirler. Bu raporda yer alan geçmiş performans verileri gelecekte elde edilecek sonuçların bir garantisi olarak kabul edilemez. Bu raporda yer alan tüm bilgiler ve görüşler yatırımcıları bilgilendirmek amacıyla, Bulls Yatırım Menkul Değerler A.Ş. tarafından güncel ve güvenilir kaynaklardan temin edilmiş olmakla beraber, Bulls Yatırım Menkul Değerler A.Ş. söz konusu bilgilerin doğru ve tam olduğunu taahhüt etmemektedir. Raporlardaki yorumlardan, bilgilerin tam veya doğru olmaması ve/veya güncellenme nedeniyle doğabilecek maddi ve manevi zararlardan Bulls Yatırım Menkul Değerler A.Ş. ve çalışanları sorumlu tutulamaz. Bu raporun tümü veya bir kısmı Bulls Yatırım Menkul Değerler A.Ş. nin yazılı izni olmadan çoğaltılamaz, yayımlanamaz, üçüncü kişilere gösterilemez veya ileride kullanılmak üzere saklanamaz.