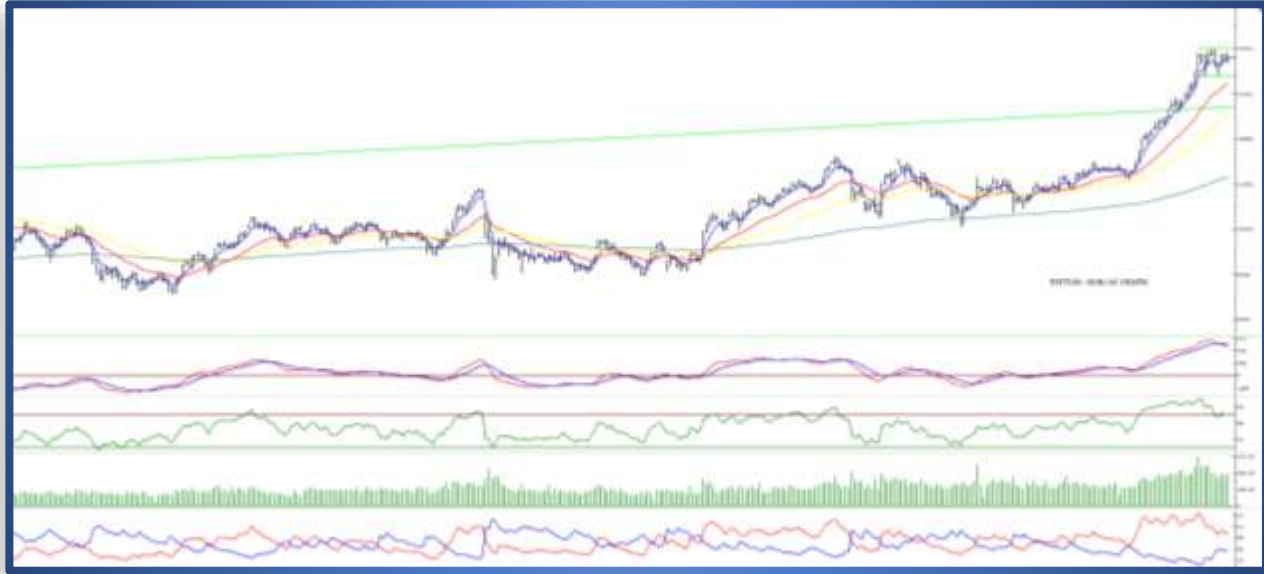


## BIST100 Teknik Görünüm:

Kapanış	Destek-1	Destek-2	Destek-3	Direnç-1	Direnç-2	Direnç-3
13.787	13.750	13.600	13.400	13.920	14.000	14.250

- BIST100 endeksi, dünkü işlemleri %0,06 oranında hafif düşüşle 13.787 puandan tamamladı. Güne 13.729 puandan satıcı bir görünümle başlayan endeks, gün içinde 13.680 - 13.912 puan aralığında dalgalı bir seyir izledi. Endeksin işlem hacmi 195,8 milyar TL seviyesinde gerçekleşti.
- Teknik açıdan bakıldığında, endekste kısa vadede 13.400 - 14.000 seviyeleri arasındaki yatay kanal içinde fiyatlamanın sürdüğünü görüyoruz. Dün kapanış itibarıyla kısa vadeli görünümde takip ettiğimiz 5 günlük üssel hareketli ortalamamızın (13.750) üzerindeyiz. Bu ortalamamızın üzerinde kalıcılık sağlanması halinde kısa vadede 13.920 ve 14.000 direnç seviyelerini takip edeceğiz.
- Olası geri çekilmelerde 13.750 desteğinin aşağı yönlü kırılması durumunda satış baskısı tekrardan artabilir. Bu senaryoda 13.600 ara destek olmak üzere, 13.400 yatay kanal destek bölgesi yeniden gündeme gelebileceğini tahmin ediyoruz.



## ONS ALTIN (XAU/USD) :



## EUR/USD :



**Para girişi, ilk 5 kurumun alış ve satış hacimlerinin toplamıyla belirlenir.**

GÜNLÜK EN FAZLA PARA GİRİŞİ OLAN HİSSELER - İlk 5 Kurum ( TL) 11.02.2026					
Sıra	Hisse	Kapanış	Alıcılar Hacim	Satıcılar Hacim	Para Girişi
1	THYAO	331.00	924,719,600	-641,803,500	282.916.100
2	FROTO	120,2	961,207,000	-687,372,200	273.834.900
3	ISCTR	17,13	1,218,887,000	-967,073,900	251.812.900
4	ASTOR	173.00	575,020,400	-378,050,300	196.970.100
5	TERA	218.00	293,568,800	-129,148,400	164.420.400
6	KCHOL	207,4	464,828,400	-310,733,400	154.094.900
7	MGROS	674.00	440,300,900	-295,002,600	145.298.400
8	GUBRF	543.00	352,736,100	-211,929,400	140.806.800
9	AKBNK	83,95	687,734,300	-558,685,100	129.049.300
10	TTKOM	68,15	319,237,000	-224,229,400	95.007.550

Kaynak: Matriks

**Para çıkışı, ilk 5 kurumun alış ve satış hacimlerinin toplamıyla belirlenir.**

GÜNLÜK EN FAZLA PARA ÇIKIŞI OLAN HİSSELER - İlk 5 Kurum ( TL) 11.02.2026					
Sıra	Hisse	Kapanış	Alıcılar Hacim	Satıcılar Hacim	Para Çıkışı
1	ASELS	294.00	745,634,800	-1,332,851,000	-587.215.900
2	NETCD	74.00	285,398,700	-496,796,500	-211.397.800
3	BIMAS	698.00	364,146,700	-492,095,000	-127.948.300
4	BINHO	10,67	243,988,600	-366,818,000	-122.829.300
5	PGSUS	207.00	291,377,000	-400,974,800	-109.597.800
6	CANTE	1,76	141,646,000	-229,160,900	-87.514.930
7	SASA	2,54	642,812,200	-727,133,600	-84.321.380
8	SAHOL	103,9	418,459,400	-502,340,800	-83.881.380
9	BERA	19,61	70,485,040	-131,907,400	-61.422.380
10	AYDEM	24,54	84,153,470	-141,979,600	-57.826.170

Kaynak: Matriks

#### Uyarı Notu

Burada yer alan yatırım bilgi, yorum ve tavsiyeleri, yorum ve tavsiyede bulunanların kişisel görüşlerine dayanmakta olup finansal bilgi ve genel yatırım tavsiyesi kapsamında hazırlanmıştır ve hiçbir şekilde yatırım danışmanlığı kapsamında değildir. Yatırım danışmanlığı hizmeti; yetkili kuruluşlar tarafından kişilerin risk ve getiri tercihleri dikkate alınarak kişiye özel sunulmaktadır. Burada yer alan yatırım bilgi, yorum ve tavsiyeler yatırım danışmanlığı kapsamında değildir. Yatırım danışmanlığı hizmeti; aracı kurumlar, portföy yönetim şirketleri, mevduat kabul etmeyen bankalar ile müşteri arasında imzalanacak yatırım danışmanlığı sözleşmesi çerçevesinde sunulmaktadır. Burada yer alan yorum ve tavsiyeler, yorum ve tavsiyede bulunanların kişisel görüşlerine dayanmaktadır. Bu görüşler mali durumunuz ile risk ve getiri tercihlerinize uygun olmayabilir. Bu nedenle, sadece burada yer alan bilgilere dayanarak yatırım kararı verilmesi beklentilerinize uygun sonuçlar doğurmayabilir. Burada yer alan yorum ve tavsiyeler genel niteliktedir. Bu tavsiyeler, mali durumunuz ile risk ve getiri tercihlerinize uygun olmayabilir. Bu nedenle, sadece burada yer alan bilgilere dayanarak yatırım kararı verilmesi beklentilerinize uygun sonuçlar doğurmayabilir. Yatırım Danışmanlığı hizmeti talep edilmesi halinde; yatırımcının Bulls Yatırım Menkul Değerler A.Ş. ile Yatırım Danışmanlığı sözleşmesi imzalamış olması, Yerindelik Testini tamamlamış ve risk grubunun belirlemiş olması zorunludur. Bu raporda yer alan her türlü bilgi, yorum ve tavsiye uygunluk testi ile tespit edilecek risk grubunuz ve getiri beklentiniz ile uyumlu olmayabilir. Dolayısıyla, uygunluk testi neticesinde risk grubunuz tespit edilmeden sadece burada yer alan bilgilere dayanarak yatırım kararı verilmesi amaç, bilgi ve tecrübenize uygun sonuçlar doğurmayabilir. Bu rapor herhangi bir sürede belirli bir getirinin sağlanacağına dair bir taahhüt içermemekte olup, zaman içerisinde piyasa koşullarında meydana gelen değişiklikler nedeniyle yorum ve tavsiyelerde değişiklikler söz konusu olabilir. Bu raporda bahsedilen yatırım araçlarının fiyatları ve değerleri yatırımcıların menfaatlerine aykırı olarak hareket edebilir ve netice itibarıyla yatırımcılar anaparalarını kaybetme riski ile karşı karşıya kalabilirler. Bu raporda yer alan geçmiş performans verileri gelecekte elde edilecek sonuçların bir garantisi olarak kabul edilemez. Bu raporda yer alan tüm bilgiler ve görüşler yatırımcıları bilgilendirmek amacıyla, Bulls Yatırım Menkul Değerler A.Ş. tarafından güncel ve güvenilir kaynaklardan temin edilmiş olmakla beraber, Bulls Yatırım Menkul Değerler A.Ş. söz konusu bilgilerin doğru ve tam olduğunu taahhüt etmemektedir. Raporlardaki yorumlardan, bilgilerin tam veya doğru olmaması ve/veya güncellenme nedeniyle doğabilecek maddi ve manevi zararlardan Bulls Yatırım Menkul Değerler A.Ş. ve çalışanları sorumlu tutulamaz. Bu raporun tümü veya bir kısmı Bulls Yatırım Menkul Değerler A.Ş. nin yazılı izni olmadan çoğaltılamaz, yayımlanamaz, üçüncü kişilere gösterilemez veya ileride kullanılmak üzere saklanamaz.