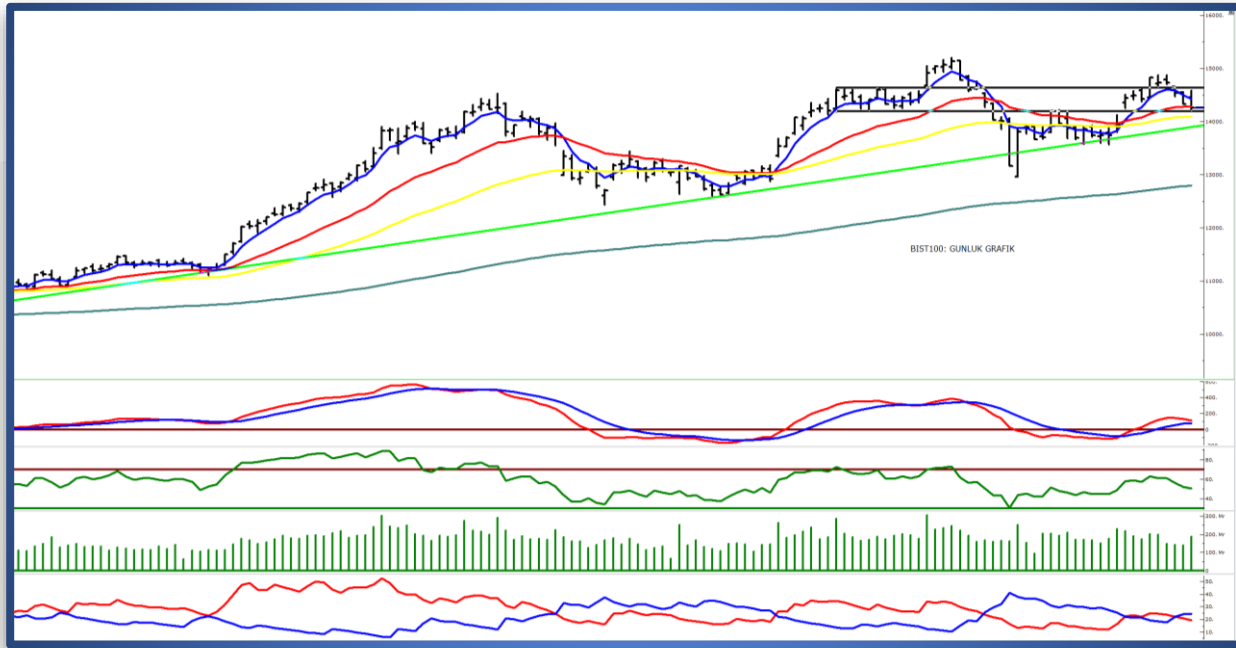


BIST100 Teknik Görünüm:

Kapanış	Destek-1	Destek-2	Destek-3	Direnç-1	Direnç-2	Direnç-3
14.259	14.220	14.100	14.000	14.420	14.600	14.850

- BIST 100 endeksi, dünkü işlemleri %0,50 düşüşle 14.259 puandan tamamladı. Güne 14.450 puandan alıcılı bir görünümle başlayan endeks, gün içerisinde 14.212 - 14.583 puan aralığında dalgalı bir seyir izledi. Günün ilk yarısında alıcılı bir görünüm ön plana çıkarken, ikinci yarıda bankacılık sektörü hisseleri öncülüğünde satış baskısının arttığını takip ettik. Böylece endekste geri çekilme hareketi üst üste dördüncü güne taşındı. İşlem hacmi ise 188 milyar TL ile son günlere kıyasla yüksek seviyede gerçekleşti.
- Endeksi teknik açıdan değerlendirdiğimizde, kısa vadeli teknik görünümün yeniden pozitive dönebilmesi için 5 günlük üssel hareketli ortalama seviyesi olan 14.420 üzerinde kalıcılık sağlanması gerektiğini düşünüyoruz. Bu durumda ilk etapta geçmişte direnç olarak test edilen 14.600 seviyesi gündeme gelebilir.
- Geri çekilmelerde ise daha önce yatay trend desteği olarak çalışan 14.220 puan bölgesi öne çıkabilir. Bu seviyenin altında 50 günlük üssel hareketli ortalama seviyesi olan 14.100 puan bölgesini izleyeceğiz.



ONS ALTIN (XAU/USD) : (Günlük Grafik)



EUR/USD : (Günlük Grafik)



 **Para girişi, ilk 5 kurumun alış ve satış hacimlerinin toplamıyla belirlenir.**

GÜNLÜK EN FAZLA PARA GİRİŞİ OLAN HİSSELER - İlk 5 Kurum (TL) 25.06.2026					
Sıra	Hisse	Kapanış	Alıcılar Hacim	Satıcılar Hacim	Para Girişi
1	THYAO	328,5	2.523.660.000	-2.019.163.000	504.496.700
2	KTLEV	170,4	2.493.631.000	-2.004.342.000	489.288.700
3	KCHOL	194,9	1.172.315.000	-733.002.600	439.312.500
4	TEHOL	36,4	503.448.300	-232.529.500	270.918.800
5	EREGL	40,32	1.079.742.000	-840.037.800	239.703.900
6	GARAN	137,6	1.039.569.000	-847.216.800	192.352.500
7	PGSUS	180,7	247.107.400	-135.445.600	111.661.800
8	GUBRF	477,5	253.353.600	-155.707.400	97.646.240
9	PEKGY	13,63	345.104.300	-257.073.800	88.030.460
10	TERA	160,9	326.047.200	-242.323.700	83.723.500

Kaynak: Matriks

 **Para çıkışı, ilk 5 kurumun alış ve satış hacimlerinin toplamıyla belirlenir.**

GÜNLÜK EN FAZLA PARA ÇIKIŞI OLAN HİSSELER - İlk 5 Kurum (TL) 25.06.2026					
Sıra	Hisse	Kapanış	Alıcılar Hacim	Satıcılar Hacim	Para Çıkışı
1	YKBNK	40,5	1.119.780.000	-2.164.425.000	-1.044.645.000
2	AKBNK	77,2	712.373.700	-1.342.069.000	-629.695.100
3	HEKTS	3,43	585.266.200	-1.138.107.000	-552.840.700
4	ISCTR	14,58	695.548.100	-1.244.085.000	-548.537.000
5	ASELS	373,5	557.773.100	-771.998.600	-214.225.400
6	SAHOL	97,00	337.905.200	-498.396.400	-160.491.300
7	KRDMD	39,4	227.750.800	-371.404.400	-143.653.600
8	EUPWR	80,25	240.465.800	-375.000.400	-134.534.600
9	TRALT	47,18	310.655.100	-434.677.700	-124.022.600
10	BIMAS	375,5	767.991.600	-876.853.500	-108.861.900

Kaynak: Matriks

Uyarı Notu

Burada yer alan yatırım bilgi, yorum ve tavsiyeleri, yorum ve tavsiyede bulunanların kişisel görüşlerine dayanmakta olup finansal bilgi ve genel yatırım tavsiyesi kapsamında hazırlanmıştır ve hiçbir şekilde yatırım danışmanlığı kapsamında değildir. Yatırım danışmanlığı hizmeti; yetkili kuruluşlar tarafından kişilerin risk ve getiri tercihleri dikkate alınarak kişiye özel sunulmaktadır. Burada yer alan yatırım bilgi, yorum ve tavsiyeler yatırım danışmanlığı kapsamında değildir. Yatırım danışmanlığı hizmeti; aracı kurumlar, portföy yönetim şirketleri, mevduat kabul etmeyen bankalar ile müşteri arasında imzalanacak yatırım danışmanlığı sözleşmesi çerçevesinde sunulmaktadır. Burada yer alan yorum ve tavsiyeler, yorum ve tavsiyede bulunanların kişisel görüşlerine dayanmaktadır. Bu görüşler mali durumunuz ile risk ve getiri tercihlerinize uygun olmayabilir. Bu nedenle, sadece burada yer alan bilgilere dayanarak yatırım kararı verilmesi beklentilerinize uygun sonuçlar doğurmayabilir. Burada yer alan yorum ve tavsiyeler genel niteliktedir. Bu tavsiyeler, mali durumunuz ile risk ve getiri tercihlerinize uygun olmayabilir. Bu nedenle, sadece burada yer alan bilgilere dayanarak yatırım kararı verilmesi beklentilerinize uygun sonuçlar doğurmayabilir. Yatırım Danışmanlığı hizmeti talep edilmesi halinde; yatırımcının Bulls Yatırım Menkul Değerler A.Ş. ile Yatırım Danışmanlığı sözleşmesi imzalamış olması, Yerindelik Testini tamamlamış ve risk grubunun belirlemiş olması zorunludur. Bu raporda yer alan her türlü bilgi, yorum ve tavsiye uygunluk testi ile tespit edilecek risk grubunuz ve getiri beklentiniz ile uyumlu olmayabilir. Dolayısıyla, uygunluk testi neticesinde risk grubunuz tespit edilmeden sadece burada yer alan bilgilere dayanarak yatırım kararı verilmesi amaç, bilgi ve tecrübenize uygun sonuçlar doğurmayabilir. Bu rapor herhangi bir sürede belirli bir getirinin sağlanacağına dair bir taahhüt içermemekte olup, zaman içerisinde piyasa koşullarında meydana gelen değişiklikler nedeniyle yorum ve tavsiyelerde değişiklikler söz konusu olabilir. Bu raporda bahsedilen yatırım araçlarının fiyatları ve değerleri yatırımcıların menfaatlerine aykırı olarak hareket edebilir ve netice itibarıyla yatırımcılar anaparalarını kaybetme riski ile karşı karşıya kalabilirler. Bu raporda yer alan geçmiş performans verileri gelecekte elde edilecek sonuçların bir garantisi olarak kabul edilemez. Bu raporda yer alan tüm bilgiler ve görüşler yatırımcıları bilgilendirmek amacıyla, Bulls Yatırım Menkul Değerler A.Ş. tarafından güncel ve güvenilir kaynaklardan temin edilmiş olmakla beraber, Bulls Yatırım Menkul Değerler A.Ş. söz konusu bilgilerin doğru ve tam olduğunu taahhüt etmemektedir. Raporlardaki yorumlardan, bilgilerin tam veya doğru olmaması ve/veya güncellenme nedeniyle doğabilecek maddi ve manevi zararlardan Bulls Yatırım Menkul Değerler A.Ş. ve çalışanları sorumlu tutulamaz. Bu raporun tümü veya bir kısmı Bulls Yatırım Menkul Değerler A.Ş. nin yazılı izni olmadan çoğaltılamaz, yayımlanamaz, üçüncü kişilere gösterilemez veya ileride kullanılmak üzere saklanamaz.