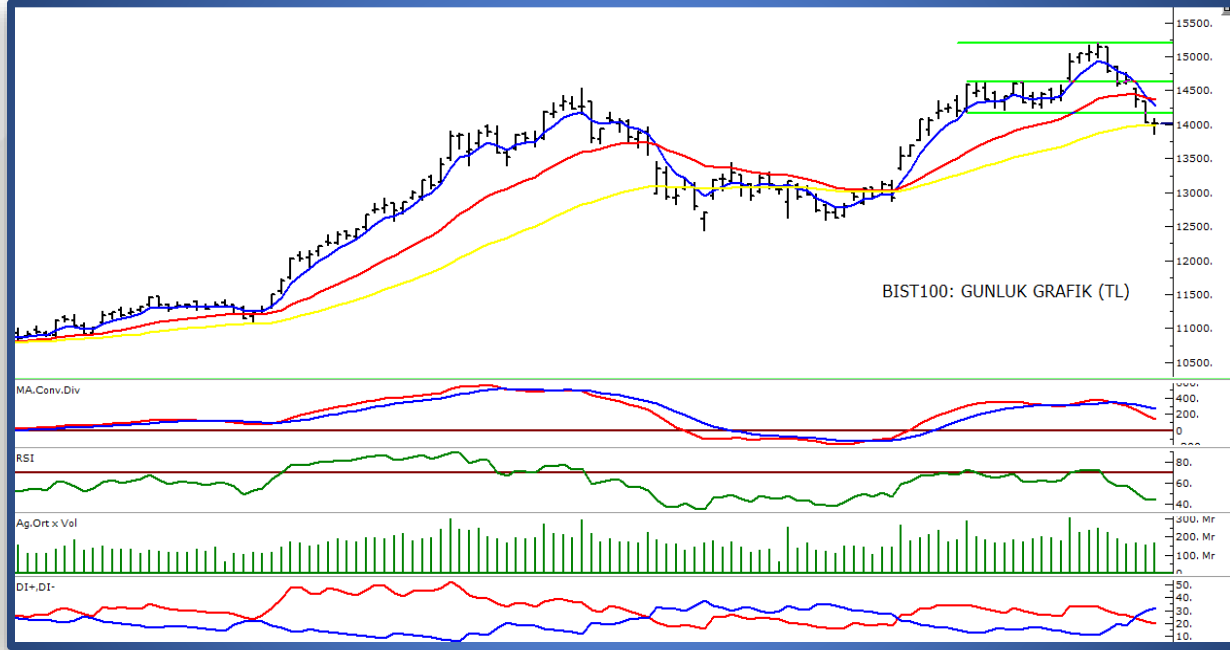


BIST100 Teknik Görünüm:

Kapanış	Destek-1	Destek-2	Destek-3	Direnç-1	Direnç-2	Direnç-3
14.012	13.985	13.850	13.700	14.100	14.210	14.370

- BIST 100 endeksi dünkü işlemleri %0,12 oranında hafif düşüşle 14.012 puandan tamamladı. Güne 14.009 puandan sınırlı negatif bir görünümle başlayan endeks, gün içinde 13.856 - 14.089 puan aralığında dalgalı bir seyir izledi.
- Günün ilk yarısında 14.000 seviyesinin aşağı yönlü geçilmesiyle satış baskısının arttığı endekste, günün ikinci yarısında gelen toparlanma hareketiyle kapanış 14.000 puan seviyesinin üzerinde gerçekleşti. Endekste aşağı yönlü harekette bankacılık endeksinin %1,11 oranındaki düşüşü etkili oldu. İşlem hacmi ise 165,5 milyar TL seviyesinde gerçekleşti.
- Endeksi teknik açıdan değerlendirdiğimizde, kısa vadeli geri çekilmelerde 50 günlük üssel ortalama seviyesi olan 13.985 seviyesini önemsiyoruz. Bu ortalama bölgesinin altında yapılacak kapanışlar zayıf görünümün sürmesine neden olabilir. Bu kapsamda ilk etapta 13.850 bölgesi gündeme gelebilir.
- Yukarı yönlü hareketlerde ise 14.100 - 14.210 seviyelerini kısa vadeli direnç bölgeleri olarak takip edeceğiz. Teknik görünümün kısa vadede pozitif dönebilmesi için endeksin kısa vadeli ortalamaların kümelendiği 14.370 bölgesinin üzerine yerleşmesi gerektiğini düşünüyoruz.



ONS ALTIN (XAU/USD) : (Günlük Grafik)




EUR/USD : (Günlük Grafik)



 **Para girişi, ilk 5 kurumun alış ve satış hacimlerinin toplamıyla belirlenir.**

GÜNLÜK EN FAZLA PARA GİRİŞİ OLAN HİSSELER - İlk 5 Kurum (TL) 20.05.2026					
Sıra	Hisse	Kapanış	Alıcılar Hacim	Satıcılar Hacim	Para Girişi
1	ASTOR	344,25	1.353.975.000	-1.003.937.000	350.037.100
2	SASA	2,81	837.997.800	-511.719.400	326.278.400
3	PEKGY	13,52	998.816.100	-738.223.200	260.592.900
4	TEHOL	29,6	672.893.400	-417.344.200	255.549.300
5	PASEU	111,1	355.159.500	-195.619.100	159.540.400
6	GARAN	129,8	395.421.700	-288.912.500	106.509.200
7	TUPRS	250	600.578.300	-506.722.800	93.855.520
8	EFOR	11,68	295.055.600	-201.793.100	93.262.480
9	ISCTR	13,7	342.665.200	-251.891.700	90.773.500
10	OBAMS	8,74	170.423.800	-82.941.260	87.482.520

Kaynak: Matriks

 **Para çıkışı, ilk 5 kurumun alış ve satış hacimlerinin toplamıyla belirlenir.**

GÜNLÜK EN FAZLA PARA ÇIKIŞI OLAN HİSSELER - İlk 5 Kurum (TL) 20.05.2026					
Sıra	Hisse	Kapanış	Alıcılar Hacim	Satıcılar Hacim	Para Çıkışı
1	YKBNK	35,68	614.293.900	-1.012.050.000	-397.755.700
2	ASELS	393,5	605.685.700	-839.787.100	-234.101.400
3	BRSAN	486,5	212.597.700	-359.057.900	-146.460.200
4	FROTO	86,65	478.018.600	-617.051.200	-139.032.600
5	AKBNK	69,1	842.988.700	-941.237.400	-98.248.790
6	TAVHL	260,75	214.941.400	-307.559.100	-92.617.760
7	TRALT	44,96	403.907.100	-490.198.300	-86.291.270
8	ARMGD	116,5	135.169.400	-215.124.400	-79.954.970
9	IZENR	12,53	687.268.100	-766.883.600	-79.615.520
10	SMRTG	12,18	174.646.200	-242.913.100	-68.266.830

Kaynak: Matriks

Uyarı Notu

Burada yer alan yatırım bilgi, yorum ve tavsiyeleri, yorum ve tavsiyede bulunanların kişisel görüşlerine dayanmakta olup finansal bilgi ve genel yatırım tavsiyesi kapsamında hazırlanmıştır ve hiçbir şekilde yatırım danışmanlığı kapsamında değildir. Yatırım danışmanlığı hizmeti; yetkili kuruluşlar tarafından kişilerin risk ve getiri tercihleri dikkate alınarak kişiye özel sunulmaktadır. Burada yer alan yatırım bilgi, yorum ve tavsiyeler yatırım danışmanlığı kapsamında değildir. Yatırım danışmanlığı hizmeti; aracı kurumlar, portföy yönetim şirketleri, mevduat kabul etmeyen bankalar ile müşteri arasında imzalanacak yatırım danışmanlığı sözleşmesi çerçevesinde sunulmaktadır. Burada yer alan yorum ve tavsiyeler, yorum ve tavsiyede bulunanların kişisel görüşlerine dayanmaktadır. Bu görüşler mali durumunuz ile risk ve getiri tercihlerinize uygun olmayabilir. Bu nedenle, sadece burada yer alan bilgilere dayanarak yatırım kararı verilmesi beklentilerinize uygun sonuçlar doğurmayabilir. Burada yer alan yorum ve tavsiyeler genel niteliktedir. Bu tavsiyeler, mali durumunuz ile risk ve getiri tercihlerinize uygun olmayabilir. Bu nedenle, sadece burada yer alan bilgilere dayanarak yatırım kararı verilmesi beklentilerinize uygun sonuçlar doğurmayabilir. Yatırım Danışmanlığı hizmeti talep edilmesi halinde; yatırımcının Bulls Yatırım Menkul Değerler A.Ş. ile Yatırım Danışmanlığı sözleşmesi imzalamış olması, Yerindelik Testini tamamlamış ve risk grubunun belirlemiş olması zorunludur. Bu raporda yer alan her türlü bilgi, yorum ve tavsiye uygunluk testi ile tespit edilecek risk grubunuz ve getiri beklentiniz ile uyumlu olmayabilir. Dolayısıyla, uygunluk testi neticesinde risk grubunuz tespit edilmeden sadece burada yer alan bilgilere dayanarak yatırım kararı verilmesi amaç, bilgi ve tecrübenize uygun sonuçlar doğurmayabilir. Bu rapor herhangi bir sürede belirli bir getirinin sağlanacağına dair bir taahhüt içermemekte olup, zaman içerisinde piyasa koşullarında meydana gelen değişiklikler nedeniyle yorum ve tavsiyelerde değişiklikler söz konusu olabilir. Bu raporda bahsedilen yatırım araçlarının fiyatları ve değerleri yatırımcıların menfaatlerine aykırı olarak hareket edebilir ve netice itibarıyla yatırımcılar anaparalarını kaybetme riski ile karşı karşıya kalabilirler. Bu raporda yer alan geçmiş performans verileri gelecekte elde edilecek sonuçların bir garantisi olarak kabul edilemez. Bu raporda yer alan tüm bilgiler ve görüşler yatırımcıları bilgilendirmek amacıyla, Bulls Yatırım Menkul Değerler A.Ş. tarafından güncel ve güvenilir kaynaklardan temin edilmiş olmakla beraber, Bulls Yatırım Menkul Değerler A.Ş. söz konusu bilgilerin doğru ve tam olduğunu taahhüt etmemektedir. Raporlardaki yorumlardan, bilgilerin tam veya doğru olmaması ve/veya güncellenme nedeniyle doğabilecek maddi ve manevi zararlardan Bulls Yatırım Menkul Değerler A.Ş. ve çalışanları sorumlu tutulamaz. Bu raporun tümü veya bir kısmı Bulls Yatırım Menkul Değerler A.Ş. nin yazılı izni olmadan çoğaltılamaz, yayınlanamaz, üçüncü kişilere gösterilemez veya ileride kullanılmak üzere saklanamaz.