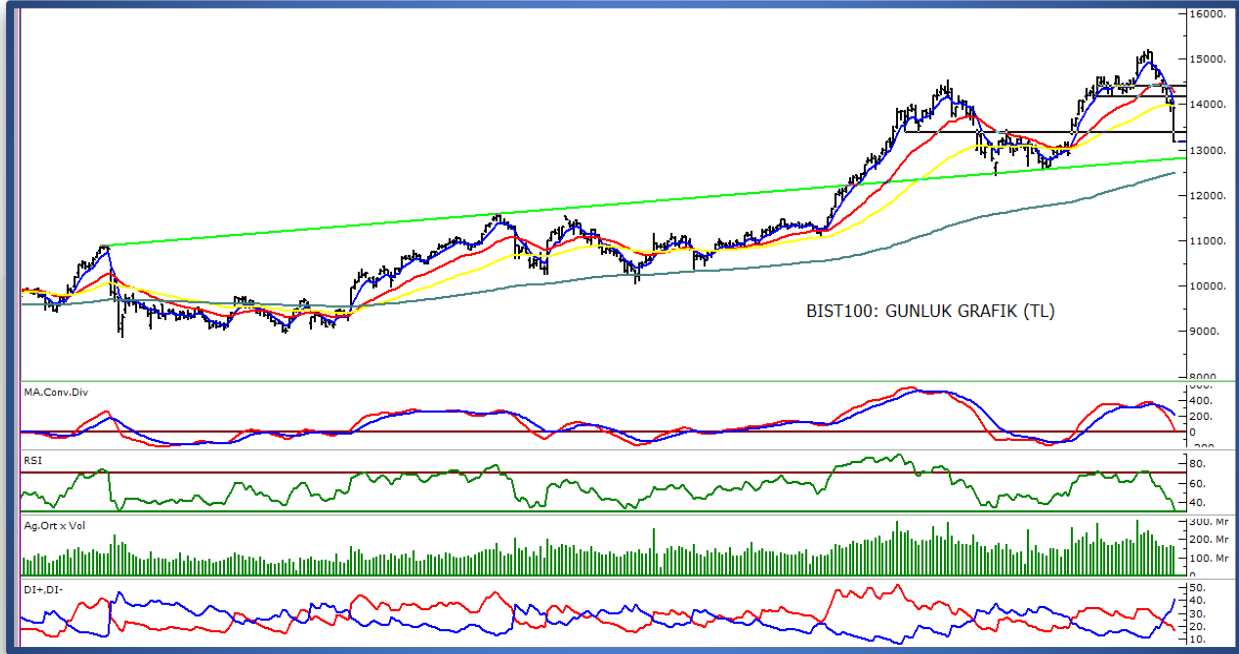


## BIST100 Teknik Görünüm:

Kapanış	Destek-1	Destek-2	Destek-3	Direnç-1	Direnç-2	Direnç-3
13.163	13.000	12.810	12.470	13.400	13.720	13.900

- BIST 100 endeksi dünkü işlemleri %6,05 oranında sert düşüşle 13.163 puandan tamamladı. Güne 14.040 puandan sınırlı pozitif bir görünümle başlayan endeks, gün içinde 13.163 - 14.063 puan aralığında dalgalı bir seyir izledi. Gün sonuna doğru etkili olan haber akışlarıyla satışların derinleştiği ve endeksin günü en düşük seviyesinden tamamladığı görüldü.
- Endeksi teknik açıdan değerlendirdiğimizde, aşağı yönlü hareketlerde 13.000 - 12.810 bölgesi, geçmişte destek konumunda izlenen ve satışların karşılanabileceği önemli destek bölgesi olarak takip edilebilir.
- Kısa vadede 13.400 seviyesini ilk direnç olarak izliyoruz. Bu seviyenin üzerinde 13.720 ara direnç, 13.900 ise ortalamaların kümelendiği direnç bölgesi olarak takip edeceğiz.



## ONS ALTIN (XAU/USD) : (Günlük Grafik)




## EUR/USD : (Günlük Grafik)



 **Para girişi, ilk 5 kurumun alış ve satış hacimlerinin toplamıyla belirlenir.**

GÜNLÜK EN FAZLA PARA GİRİŞİ OLAN HİSSELER - İlk 5 Kurum ( TL) 21.05.2026					
Sıra	Hisse	Kapanış	Alıcılar Hacim	Satıcılar Hacim	Para Girişi
1	PEKGY	12,17	783.646.500	-539.747.900	243.898.600
2	YEOTK	102,2	441.855.400	-216.295.300	225.560.000
3	TEHOL	26,64	577.408.800	-366.528.600	210.880.100
4	BIMAS	376,5	616.270.300	-421.895.000	194.375.400
5	EUPWR	69,95	630.327.000	-445.407.600	184.919.400
6	GESAN	60,9	326.733.400	-173.052.100	153.681.300
7	TERA	221	410.038.800	-283.140.600	126.898.200
8	KTLEV	114	513.992.100	-394.464.900	119.527.200
9	TUPRS	241,7	366.413.000	-267.405.400	99.007.520
10	DSTKF	1.860	434.825.700	-347.092.700	87.733.010

Kaynak: Matriks

 **Para çıkışı, ilk 5 kurumun alış ve satış hacimlerinin toplamıyla belirlenir.**

GÜNLÜK EN FAZLA PARA ÇIKIŞI OLAN HİSSELER - İlk 5 Kurum ( TL) 21.05.2026					
Sıra	Hisse	Kapanış	Alıcılar Hacim	Satıcılar Hacim	Para Çıkışı
1	THYAO	274	2.158.489.000	-2.942.728.000	-784.239.100
2	ASTOR	313,75	809.299.000	-1.442.279.000	-632.979.600
3	AKBNK	62,2	459.541.000	-908.425.500	-448.884.400
4	KCHOL	183,3	668.749.000	-966.683.300	-297.934.300
5	ASELS	377,75	599.905.500	-837.729.700	-237.824.300
6	EREGL	35,18	870.837.100	-1.092.087.000	-221.249.700
7	EKGYO	18,41	251.041.800	-383.507.200	-132.465.400
8	BRSAN	438	139.694.300	-253.253.600	-113.559.300
9	ISCTR	12,7	378.991.800	-478.205.600	-99.213.860
10	SISE	42,9	203.648.700	-297.720.700	-94.072.000

Kaynak: Matriks

#### Uyarı Notu

Burada yer alan yatırım bilgi, yorum ve tavsiyeleri, yorum ve tavsiyede bulunanların kişisel görüşlerine dayanmakta olup finansal bilgi ve genel yatırım tavsiyesi kapsamında hazırlanmıştır ve hiçbir şekilde yatırım danışmanlığı kapsamında değildir. Yatırım danışmanlığı hizmeti; yetkili kuruluşlar tarafından kişilerin risk ve getiri tercihleri dikkate alınarak kişiye özel sunulmaktadır. Burada yer alan yatırım bilgi, yorum ve tavsiyeler yatırım danışmanlığı kapsamında değildir. Yatırım danışmanlığı hizmeti; aracı kurumlar, portföy yönetim şirketleri, mevduat kabul etmeyen bankalar ile müşteri arasında imzalanacak yatırım danışmanlığı sözleşmesi çerçevesinde sunulmaktadır. Burada yer alan yorum ve tavsiyeler, yorum ve tavsiyede bulunanların kişisel görüşlerine dayanmaktadır. Bu görüşler mali durumunuz ile risk ve getiri tercihlerinize uygun olmayabilir. Bu nedenle, sadece burada yer alan bilgilere dayanarak yatırım kararı verilmesi beklentilerinize uygun sonuçlar doğurmayabilir. Burada yer alan yorum ve tavsiyeler genel niteliktedir. Bu tavsiyeler, mali durumunuz ile risk ve getiri tercihlerinize uygun olmayabilir. Bu nedenle, sadece burada yer alan bilgilere dayanarak yatırım kararı verilmesi beklentilerinize uygun sonuçlar doğurmayabilir. Yatırım Danışmanlığı hizmeti talep edilmesi halinde; yatırımcının Bulls Yatırım Menkul Değerler A.Ş. ile Yatırım Danışmanlığı sözleşmesi imzalamış olması, Yerindelik Testini tamamlamış ve risk grubunun belirlemiş olması zorunludur. Bu raporda yer alan her türlü bilgi, yorum ve tavsiye uygunluk testi ile tespit edilecek risk grubunuz ve getiri beklentiniz ile uyumlu olmayabilir. Dolayısıyla, uygunluk testi neticesinde risk grubunuz tespit edilmeden sadece burada yer alan bilgilere dayanarak yatırım kararı verilmesi amaç, bilgi ve tecrübenize uygun sonuçlar doğurmayabilir. Bu rapor herhangi bir sürede belirli bir getirinin sağlanacağına dair bir taahhüt içermemekte olup, zaman içerisinde piyasa koşullarında meydana gelen değişiklikler nedeniyle yorum ve tavsiyelerde değişiklikler söz konusu olabilir. Bu raporda bahsedilen yatırım araçlarının fiyatları ve değerleri yatırımcıların menfaatlerine aykırı olarak hareket edebilir ve netice itibarıyla yatırımcılar anaparalarını kaybetme riski ile karşı karşıya kalabilirler. Bu raporda yer alan geçmiş performans verileri gelecekte elde edilecek sonuçların bir garantisi olarak kabul edilemez. Bu raporda yer alan tüm bilgiler ve görüşler yatırımcıları bilgilendirmek amacıyla, Bulls Yatırım Menkul Değerler A.Ş. tarafından güncel ve güvenilir kaynaklardan temin edilmiş olmakla beraber, Bulls Yatırım Menkul Değerler A.Ş. söz konusu bilgilerin doğru ve tam olduğunu taahhüt etmemektedir. Raporlardaki yorumlardan, bilgilerin tam veya doğru olmaması ve/veya güncellenme nedeniyle doğabilecek maddi ve manevi zararlardan Bulls Yatırım Menkul Değerler A.Ş. ve çalışanları sorumlu tutulamaz. Bu raporun tümü veya bir kısmı Bulls Yatırım Menkul Değerler A.Ş. nin yazılı izni olmadan çoğaltılamaz, yayımlanamaz, üçüncü kişilere gösterilemez veya ileride kullanılmak üzere saklanamaz.