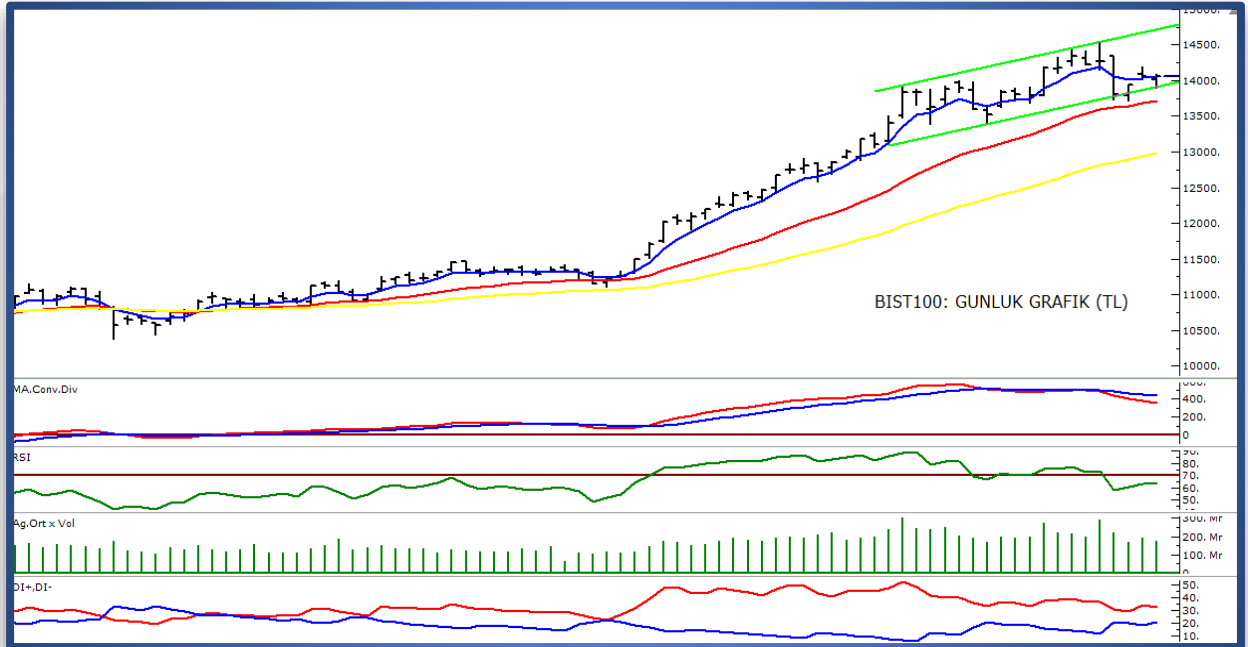


BIST100 Teknik Görünüm:

Kapanış	Destek-1	Destek-2	Destek-3	Direnç-1	Direnç-2	Direnç-3
14.050	13.900	13.715	13.650	14.110	14.200	14.425

- BIST100 endeksi dünkü işlemleri %0,08 oranında sınırlı düşüşle 14.050 seviyesinden tamamladı. Endeks, güne 14.011 puandan satıcı bir görünümle başladıktan sonra gün içinde 13.897 - 14.093 puan aralığında dalgalı bir seyir izledi.
- Günün ilk yarısında geri çekilme, ikinci yarısında ise tepki alımları öne çıktı. Hisse bazlı hareketlerin belirginleştiği günde, ulaştırma endeksindeki sert satışlar baskı yaratırken bankacılık hisseleri endeksten pozitif ayrıştı. İşlem hacmi 172,4 milyar TL seviyesinde gerçekleşti.
- Teknik görünümde, yukarı yönlü hareketlerde kısa vadeli direnç bölgesi olarak 14.110 - 14.200 bandını takip edeceğiz. Endeksin bu bandı aşması halinde, yükseliş ivmesinin güçlenebileceğini düşünüyoruz.
- Olası geri çekilmelerde 13.900 seviyesi kritik destek konumunda izlemeye devam edeceğiz. Bu seviyenin aşağı yönlü kırılması halinde, 22 günlük üssel hareketli ortalama olan 13.715 seviyesi bir sonraki önemli destek olarak gündeme gelebilir.



ONS ALTIN (XAU/USD) : (4 Saatlik Grafik)



EUR/USD : (4 Saatlik Grafik)



 **Para girişi, ilk 5 kurumun alış ve satış hacimlerinin toplamıyla belirlenir.**

GÜNLÜK EN FAZLA PARA GİRİŞİ OLAN HİSSELER - İlk 5 Kurum (TL) 24.02.2026						
Sıra	Hisse	Kapanış	Alıcılar Hacim	Satıcılar Hacim		Para Girişi
1	KTLEV	40,42	691.233.200	-347.575.000		343.658.200
2	AKBNK	91,55	994.316.400	-705.712.100		288.604.300
3	EREGL	31,98	695.019.300	-423.852.900		271.166.400
4	GARAN	159,5	985.633.700	-736.355.500		249.278.300
5	TEHOL	16,2	682.686.200	-487.269.500		195.416.700
6	ASTOR	194,3	438.694.000	-274.654.800		164.039.300
7	FROTO	119,6	237.614.300	-136.957.000		100.657.300
8	SAHOL	106,3	501.556.300	-404.576.600		96.979.640
9	KLRHO	425,00	477.632.500	-383.549.600		94.082.860
10	KUYAS	73,05	268.093.500	-194.957.300		73.136.190

Kaynak: Matriks

 **Para çıkışı, ilk 5 kurumun alış ve satış hacimlerinin toplamıyla belirlenir.**

GÜNLÜK EN FAZLA PARA ÇIKIŞI OLAN HİSSELER - İlk 5 Kurum (TL) 24.02.2026						
Sıra	Hisse	Kapanış	Alıcılar Hacim	Satıcılar Hacim		Para Çıkışı
1	KCHOL	210,2	490.357.200	-1.026.788.000		-536.431.100
2	TUPRS	222,00	770.598.200	-1.205.345.000		-434.746.600
3	THYAO	308,5	1.544.179.000	-1.889.792.000		-345.612.800
4	ATATR	16,39	289.560.900	-530.715.300		-241.154.400
5	ASELS	309,00	547.418.800	-733.242.500		-185.823.700
6	CVKMD	32,52	161.341.200	-291.848.600		-130.507.400
7	AKFIS	26,06	116.761.500	-236.851.200		-120.089.700
8	TERA	267,5	367.733.100	-443.206.200		-75.473.140
9	HALKB	49,7	328.354.900	-403.366.600		-75.011.700
10	LOGO	147,1	62.685.250	-129.792.300		-67.107.020

Kaynak: Matriks

Uyarı Notu

Burada yer alan yatırım bilgi, yorum ve tavsiyeleri, yorum ve tavsiyede bulunanların kişisel görüşlerine dayanmakta olup finansal bilgi ve genel yatırım tavsiyesi kapsamında hazırlanmıştır ve hiçbir şekilde yatırım danışmanlığı kapsamında değildir. Yatırım danışmanlığı hizmeti; yetkili kuruluşlar tarafından kişilerin risk ve getiri tercihleri dikkate alınarak kişiye özel sunulmaktadır. Burada yer alan yatırım bilgi, yorum ve tavsiyeler yatırım danışmanlığı kapsamında değildir. Yatırım danışmanlığı hizmeti; aracı kurumlar, portföy yönetim şirketleri, mevduat kabul etmeyen bankalar ile müşteri arasında imzalanacak yatırım danışmanlığı sözleşmesi çerçevesinde sunulmaktadır. Burada yer alan yorum ve tavsiyeler, yorum ve tavsiyede bulunanların kişisel görüşlerine dayanmaktadır. Bu görüşler mali durumunuz ile risk ve getiri tercihlerinize uygun olmayabilir. Bu nedenle, sadece burada yer alan bilgilere dayanarak yatırım kararı verilmesi beklentilerinize uygun sonuçlar doğurmayabilir. Burada yer alan yorum ve tavsiyeler genel niteliktedir. Bu tavsiyeler, mali durumunuz ile risk ve getiri tercihlerinize uygun olmayabilir. Bu nedenle, sadece burada yer alan bilgilere dayanarak yatırım kararı verilmesi beklentilerinize uygun sonuçlar doğurmayabilir. Yatırım Danışmanlığı hizmeti talep edilmesi halinde; yatırımcının Bulls Yatırım Menkul Değerler A.Ş. ile Yatırım Danışmanlığı sözleşmesi imzalamış olması, Yerindelik Testini tamamlamış ve risk grubunun belirlemiş olması zorunludur. Bu raporda yer alan her türlü bilgi, yorum ve tavsiye uygunluk testi ile tespit edilecek risk grubunuz ve getiri beklentiniz ile uyumlu olmayabilir. Dolayısıyla, uygunluk testi neticesinde risk grubunuz tespit edilmeden sadece burada yer alan bilgilere dayanarak yatırım kararı verilmesi amaç, bilgi ve tecrübenize uygun sonuçlar doğurmayabilir. Bu rapor herhangi bir sürede belirli bir getirinin sağlanacağına dair bir taahhüt içermemekte olup, zaman içerisinde piyasa koşullarında meydana gelen değişiklikler nedeniyle yorum ve tavsiyelerde değişiklikler söz konusu olabilir. Bu raporda bahsedilen yatırım araçlarının fiyatları ve değerleri yatırımcıların menfaatlerine aykırı olarak hareket edebilir ve netice itibarıyla yatırımcılar anaparalarını kaybetme riski ile karşı karşıya kalabilirler. Bu raporda yer alan geçmiş performans verileri gelecekte elde edilecek sonuçların bir garantisi olarak kabul edilemez. Bu raporda yer alan tüm bilgiler ve görüşler yatırımcıları bilgilendirmek amacıyla, Bulls Yatırım Menkul Değerler A.Ş. tarafından güncel ve güvenilir kaynaklardan temin edilmiş olmakla beraber, Bulls Yatırım Menkul Değerler A.Ş. söz konusu bilgilerin doğru ve tam olduğunu taahhüt etmemektedir. Raporlardaki yorumlardan, bilgilerin tam veya doğru olmaması ve/veya güncellenme nedeniyle doğabilecek maddi ve manevi zararlardan Bulls Yatırım Menkul Değerler A.Ş. ve çalışanları sorumlu tutulamaz. Bu raporun tümü veya bir kısmı Bulls Yatırım Menkul Değerler A.Ş. nin yazılı izni olmadan çoğaltılamaz, yayımlanamaz, üçüncü kişilere gösterilemez veya ileride kullanılmak üzere saklanamaz.