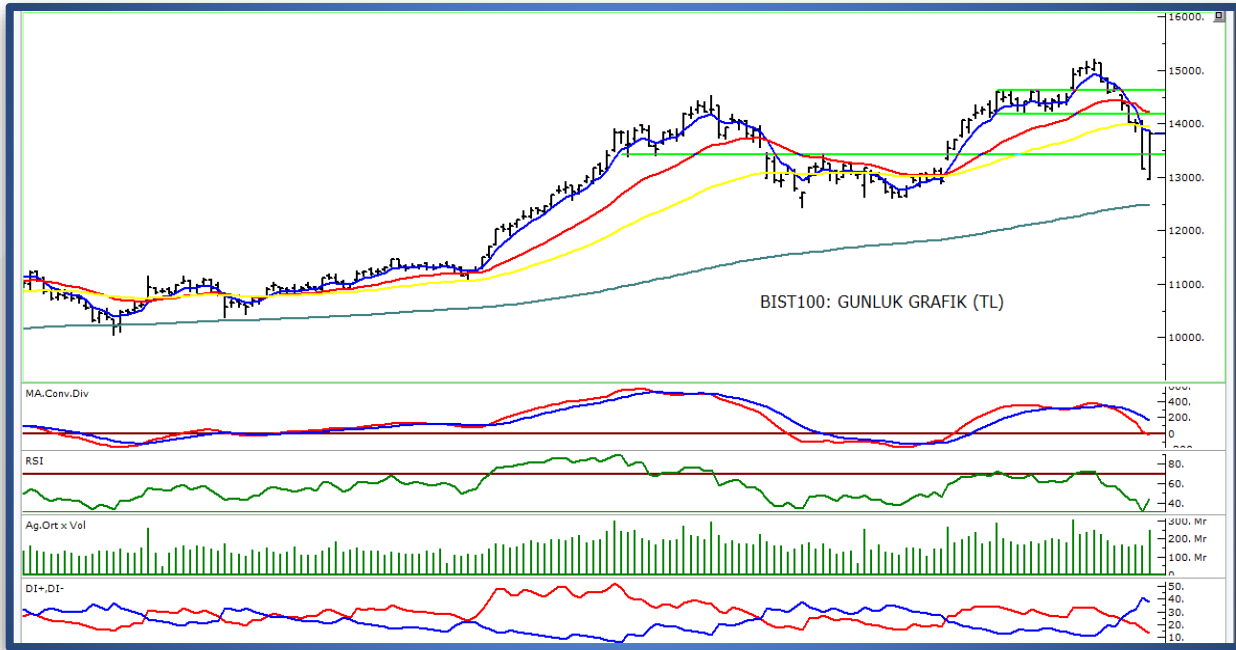


BIST100 Teknik Görünüm:

Kapanış	Destek-1	Destek-2	Destek-3	Direnç-1	Direnç-2	Direnç-3
13.808	13.700	13.450	13.170	13.950	14.100	14.210

- BIST 100 endeksi Cuma günü işlemleri %4,89 oranında sert yükselişle 13.808 puandan tamamladı. Güne 12.966 puandan satıcı bir görünümle başlayan endeks, gün içinde 12.966 - 13.865 puan aralığında dalgalı bir seyir izledi. Endeksin işlem hacmi 251,2 milyar TL ile son günlere kıyasla yüksek seviyede gerçekleşti.
- Endeksi teknik açıdan değerlendirdiğimizde, tepki hareketlerinin devamı adına kısa vadede 50 günlük üssel hareketli ortalama olan 13.950 seviyesini izliyoruz. Bu seviyenin üzerinde, geçmişte direnç olarak test edilen 14.100 - 14.210 bandını takip edeceğiz.
- Geri çekilmelerde 13.700 bölgesini ilk destek seviyesi olarak önemsiyoruz. Bu seviyenin altında ise yatay trend desteği konumundaki 13.450 puan bölgesi gündeme gelebilir.



ONS ALTIN (XAU/USD) : (Günlük Grafik)




EUR/USD : (Günlük Grafik)



 **Para girişi, ilk 5 kurumun alış ve satış hacimlerinin toplamıyla belirlenir.**

GÜNLÜK EN FAZLA PARA GİRİŞİ OLAN HİSSELER - İlk 5 Kurum (TL) 22.05.2026					
Sıra	Hisse	Kapanış	Alıcılar Hacim	Satıcılar Hacim	Para Girişi
1	ASTOR	345,00	1.326.878.000	-863.207.400	463.670.600
2	TERA	224,40	763.357.600	-434.766.000	328.591.600
3	ISCTR	13,20	591.004.500	-415.277.900	175.726.600
4	CVKMD	43,90	372.797.400	-234.722.600	138.074.800
5	TRALT	43,56	465.368.700	-330.912.300	134.456.400
6	THYAO	288,00	1.203.111.000	-1.090.105.000	113.006.000
7	ASELS	410,00	670.321.800	-590.458.200	79.863.600
8	DOFRB	152,00	159.274.000	-82.316.020	76.957.980
9	KCHOL	190,20	434.332.100	-363.244.100	71.088.000
10	YEOTK	112,40	457.421.600	-386.581.700	70.839.900

Kaynak: Matriks

 **Para çıkışı, ilk 5 kurumun alış ve satış hacimlerinin toplamıyla belirlenir.**

GÜNLÜK EN FAZLA PARA ÇIKIŞI OLAN HİSSELER - İlk 5 Kurum (TL) 22.05.2026					
Sıra	Hisse	Kapanış	Alıcılar Hacim	Satıcılar Hacim	Para Çıkışı
1	AKBNK	63,60	2.664.930.000	-3.323.201.000	-658.271.000
2	GARAN	122,30	436.370.300	-865.551.900	-429.181.600
3	TUPRS	243,10	770.484.700	-1.056.645.000	-286.160.300
4	TCELL	106,50	519.011.400	-703.473.900	-184.462.500
5	PEKGY	12,63	426.448.000	-610.496.600	-184.048.600
6	KONTR	8,00	174.370.000	-309.707.200	-135.337.200
7	YKBNK	32,86	691.913.700	-805.369.000	-113.455.300
8	KTLEV	114,30	460.693.600	-559.534.300	-98.840.700
9	ISKPL	15,80	198.707.800	-285.623.200	-86.915.400
10	SASA	2,65	483.023.900	-569.390.000	-86.366.100

Kaynak: Matriks

Uyarı Notu

Burada yer alan yatırım bilgi, yorum ve tavsiyeleri, yorum ve tavsiyede bulunanların kişisel görüşlerine dayanmakta olup finansal bilgi ve genel yatırım tavsiyesi kapsamında hazırlanmıştır ve hiçbir şekilde yatırım danışmanlığı kapsamında değildir. Yatırım danışmanlığı hizmeti; yetkili kuruluşlar tarafından kişilerin risk ve getiri tercihleri dikkate alınarak kişiye özel sunulmaktadır. Burada yer alan yatırım bilgi, yorum ve tavsiyeler yatırım danışmanlığı kapsamında değildir. Yatırım danışmanlığı hizmeti; aracı kurumlar, portföy yönetim şirketleri, mevduat kabul etmeyen bankalar ile müşteri arasında imzalanacak yatırım danışmanlığı sözleşmesi çerçevesinde sunulmaktadır. Burada yer alan yorum ve tavsiyeler, yorum ve tavsiyede bulunanların kişisel görüşlerine dayanmaktadır. Bu görüşler mali durumunuz ile risk ve getiri tercihlerinize uygun olmayabilir. Bu nedenle, sadece burada yer alan bilgilere dayanarak yatırım kararı verilmesi beklentilerinize uygun sonuçlar doğurmayabilir. Burada yer alan yorum ve tavsiyeler genel niteliktedir. Bu tavsiyeler, mali durumunuz ile risk ve getiri tercihlerinize uygun olmayabilir. Bu nedenle, sadece burada yer alan bilgilere dayanarak yatırım kararı verilmesi beklentilerinize uygun sonuçlar doğurmayabilir. Yatırım Danışmanlığı hizmeti talep edilmesi halinde; yatırımcının Bulls Yatırım Menkul Değerler A.Ş. ile Yatırım Danışmanlığı sözleşmesi imzalamış olması, Yerindelik Testini tamamlamış ve risk grubunun belirlemiş olması zorunludur. Bu raporda yer alan her türlü bilgi, yorum ve tavsiye uygunluk testi ile tespit edilecek risk grubunuz ve getiri beklentiniz ile uyumlu olmayabilir. Dolayısıyla, uygunluk testi neticesinde risk grubunuz tespit edilmeden sadece burada yer alan bilgilere dayanarak yatırım kararı verilmesi amaç, bilgi ve tecrübenize uygun sonuçlar doğurmayabilir. Bu rapor herhangi bir sürede belirli bir getirinin sağlanacağına dair bir taahhüt içermemekte olup, zaman içerisinde piyasa koşullarında meydana gelen değişiklikler nedeniyle yorum ve tavsiyelerde değişiklikler söz konusu olabilir. Bu raporda bahsedilen yatırım araçlarının fiyatları ve değerleri yatırımcıların menfaatlerine aykırı olarak hareket edebilir ve netice itibarıyla yatırımcılar anaparalarını kaybetme riski ile karşı karşıya kalabilirler. Bu raporda yer alan geçmiş performans verileri gelecekte elde edilecek sonuçların bir garantisi olarak kabul edilemez. Bu raporda yer alan tüm bilgiler ve görüşler yatırımcıları bilgilendirmek amacıyla, Bulls Yatırım Menkul Değerler A.Ş. tarafından güncel ve güvenilir kaynaklardan temin edilmiş olmakla beraber, Bulls Yatırım Menkul Değerler A.Ş. söz konusu bilgilerin doğru ve tam olduğunu taahhüt etmemektedir. Raporlardaki yorumlardan, bilgilerin tam veya doğru olmaması ve/veya güncellenme nedeniyle doğabilecek maddi ve manevi zararlardan Bulls Yatırım Menkul Değerler A.Ş. ve çalışanları sorumlu tutulamaz. Bu raporun tümü veya bir kısmı Bulls Yatırım Menkul Değerler A.Ş. nin yazılı izni olmadan çoğaltılamaz, yayımlanamaz, üçüncü kişilere gösterilemez veya ileride kullanılmak üzere saklanamaz.