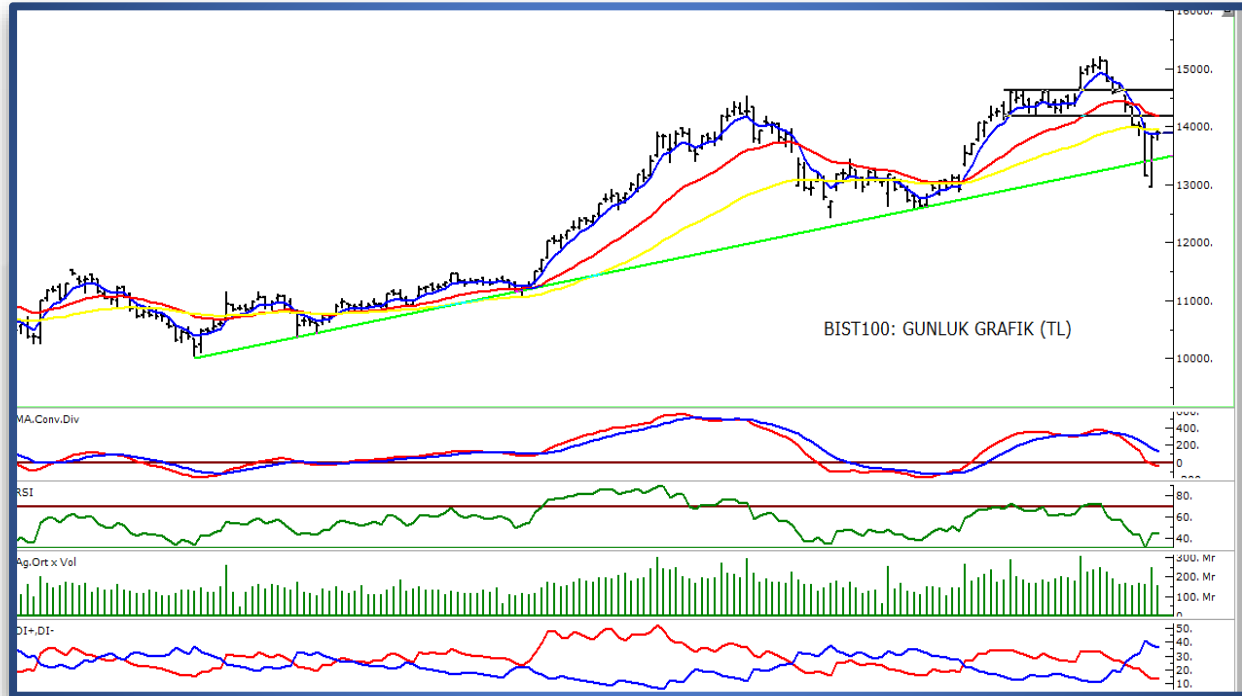


BIST100 Teknik Görünüm:

Kapanış	Destek-1	Destek-2	Destek-3	Direnç-1	Direnç-2	Direnç-3
13.890	13.700	13.450	13.170	13.945	14.100	14.210

- BIST 100 endeksi dünkü işlemleri %0,60 yükselişle 13.890 puandan tamamladı. Güne 13.889 puandan alıcılı bir görünümle başlayan endeks, gün içinde 13.766 - 13.936 puan aralığında seyretti. Böylece endekste tepki hareketi üst üste ikinci güne taşınmış oldu. İşlem hacmi ise 155,3 milyar TL ile genel ortalamaların altında kaldı.
- Endeksi teknik açıdan değerlendirdiğimizde, tepki hareketinin devamı açısından kısa vadede 50 günlük üssel hareketli ortalama olan 13.945 seviyesini izliyoruz. Bu seviyenin üzerinde, geçmişte direnç olarak çalışan 14.100 - 14.210 bandı takip edilebilir.
- Geri çekilmelerde 13.700 bölgesini ilk destek seviyesi olarak önemsiyoruz. Bu seviyenin altında ise yatay trend desteği konumundaki 13.450 puan bölgesi gündeme gelebilir.



ONS ALTIN (XAU/USD) : (Günlük Grafik)



EUR/USD : (Günlük Grafik)



 **Para girişi, ilk 5 kurumun alış ve satış hacimlerinin toplamıyla belirlenir.**

GÜNLÜK EN FAZLA PARA GİRİŞİ OLAN HİSSELER - İlk 5 Kurum (TL) 25.05.2026					
Sıra	Hisse	Kapanış	Alıcılar Hacim	Satıcılar Hacim	Para Girişi
1	KTLEV	118,00	466.407.300	-277.811.600	188.595.700
2	GARAN	125,20	541.797.500	-402.188.600	139.608.900
3	MIATK	51,00	231.248.700	-153.988.700	77.260.000
4	AKBNK	65,40	562.601.800	-491.176.400	71.425.400
5	PASEU	116,60	157.269.000	-98.874.160	58.394.840
6	SISE	46,72	307.359.000	-250.133.000	57.226.000
7	EFOR	11,53	136.865.400	-84.306.530	52.558.870
8	YKBNK	33,34	440.473.200	-390.006.100	50.467.100
9	EKGYO	19,58	208.465.200	-167.543.600	40.921.600
10	HEKTS	4,22	179.046.400	-139.418.900	39.627.500

Kaynak: Matriks

 **Para çıkışı, ilk 5 kurumun alış ve satış hacimlerinin toplamıyla belirlenir.**

GÜNLÜK EN FAZLA PARA ÇIKIŞI OLAN HİSSELER - İlk 5 Kurum (TL) 25.05.2026					
Sıra	Hisse	Kapanış	Alıcılar Hacim	Satıcılar Hacim	Para Çıkışı
1	BIMAS	378,75	696.550.200	-1.262.358.000	-565.807.800
2	ASTOR	341,75	659.392.100	-1.132.689.000	-473.296.900
3	ISCTR	13,27	358.387.300	-582.713.400	-224.326.100
4	ISKPL	14,22	189.279.400	-397.045.200	-207.765.800
5	ASELS	401,75	830.039.700	-1.022.870.000	-192.830.300
6	TUPRS	234,10	359.260.400	-536.627.200	-177.366.800
7	FROTO	87,60	329.409.000	-497.457.800	-168.048.800
8	KRDMD	40,02	289.305.600	-400.508.600	-111.203.000
9	TAVHL	259,00	299.723.900	-400.622.000	-100.898.100
10	PETKM	22,38	248.228.600	-339.709.100	-91.480.500

Kaynak: Matriks

Uyarı Notu

Burada yer alan yatırım bilgi, yorum ve tavsiyeleri, yorum ve tavsiyede bulunanların kişisel görüşlerine dayanmakta olup finansal bilgi ve genel yatırım tavsiyesi kapsamında hazırlanmıştır ve hiçbir şekilde yatırım danışmanlığı kapsamında değildir. Yatırım danışmanlığı hizmeti; yetkili kuruluşlar tarafından kişilerin risk ve getiri tercihleri dikkate alınarak kişiye özel sunulmaktadır. Burada yer alan yatırım bilgi, yorum ve tavsiyeler yatırım danışmanlığı kapsamında değildir. Yatırım danışmanlığı hizmeti; aracı kurumlar, portföy yönetim şirketleri, mevduat kabul etmeyen bankalar ile müşteri arasında imzalanacak yatırım danışmanlığı sözleşmesi çerçevesinde sunulmaktadır. Burada yer alan yorum ve tavsiyeler, yorum ve tavsiyede bulunanların kişisel görüşlerine dayanmaktadır. Bu görüşler mali durumunuz ile risk ve getiri tercihlerinize uygun olmayabilir. Bu nedenle, sadece burada yer alan bilgilere dayanılarak yatırım kararı verilmesi beklentilerinize uygun sonuçlar doğurmayabilir. Burada yer alan yorum ve tavsiyeler genel niteliktedir. Bu tavsiyeler, mali durumunuz ile risk ve getiri tercihlerinize uygun olmayabilir. Bu nedenle, sadece burada yer alan bilgilere dayanarak yatırım kararı verilmesi beklentilerinize uygun sonuçlar doğurmayabilir. Yatırım Danışmanlığı hizmeti talep edilmesi halinde; yatırımcının Bulls Yatırım Menkul Değerler A.Ş. ile Yatırım Danışmanlığı sözleşmesi imzalamış olması, Yerindelik Testini tamamlamış ve risk grubunun belirlemiş olması zorunludur. Bu raporda yer alan her türlü bilgi, yorum ve tavsiye uygunluk testi ile tespit edilecek risk grubunuz ve getiri beklentiniz ile uyumlu olmayabilir. Dolayısıyla, uygunluk testi neticesinde risk grubunuz tespit edilmeden sadece burada yer alan bilgilere dayanılarak yatırım kararı verilmesi amaç, bilgi ve tecrübenize uygun sonuçlar doğurmayabilir. Bu rapor herhangi bir sürede belirli bir getirinin sağlanacağına dair bir taahhüt içermemekte olup, zaman içerisinde piyasa koşullarında meydana gelen değişiklikler nedeniyle yorum ve tavsiyelerde değişiklikler söz konusu olabilir. Bu raporda bahsedilen yatırım araçlarının fiyatları ve değerleri yatırımcıların menfaatlerine aykırı olarak hareket edebilir ve netice itibarıyla yatırımcılar anaparalarını kaybetme riski ile karşı karşıya kalabilirler. Bu raporda yer alan geçmiş performans verileri gelecekte elde edilecek sonuçların bir garantisi olarak kabul edilemez. Bu raporda yer alan tüm bilgiler ve görüşler yatırımcıları bilgilendirmek amacıyla, Bulls Yatırım Menkul Değerler A.Ş. tarafından güncel ve güvenilir kaynaklardan temin edilmiş olmakla beraber, Bulls Yatırım Menkul Değerler A.Ş. söz konusu bilgilerin doğru ve tam olduğunu taahhüt etmemektedir. Raporlardaki yorumlardan, bilgilerin tam veya doğru olmaması ve/veya güncellenme nedeniyle doğabilecek maddi ve manevi zararlardan Bulls Yatırım Menkul Değerler A.Ş. ve çalışanları sorumlu tutulamaz. Bu raporun tümü veya bir kısmı Bulls Yatırım Menkul Değerler A.Ş. nin yazılı izni olmadan çoğaltılamaz, yayınlanamaz, üçüncü kişilere gösterilemez veya ileride kullanılmak üzere saklanamaz.