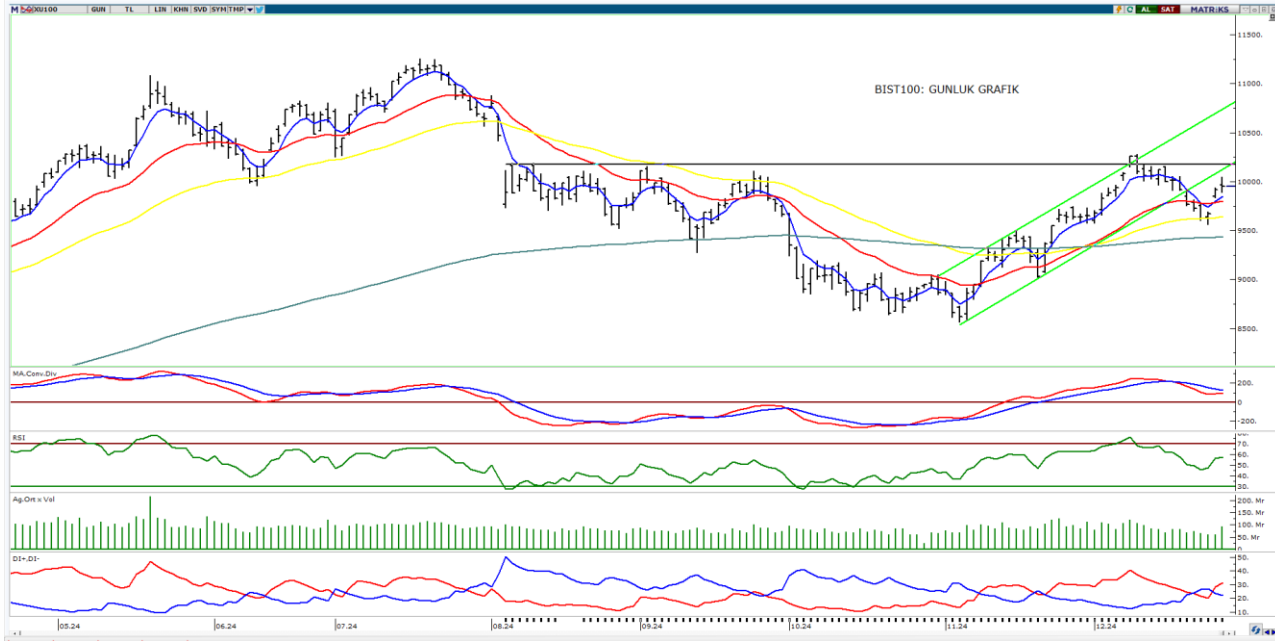


### BIST100 Teknik Görünüm:

Kapanış	Destek-1	Destek-2	Destek-3	Direnç-1	Direnç-2	Direnç-3
9.949	9.910	9.850	9.800	10.050	10.150	10.270

- BIST100 Endeksi dünkü işlemleri %0,33 oranında yükseliş ile 9.949 puandan kapattı. Endeks güne 9.962 puan ile alıcılı bir görünümle başladıktan sonra gün içinde 9.890-10.050 bandında dalgalı hareket etti. Endeksin işlem hacmi 93,58mlr TL ile son günlere kıyasla yüksek bir tutarda gerçekleşti.
- Endeksi teknik açıdan değerlendirdiğimizde, kısa vadede 10.050 direnç seviyesini önemsemekteyiz. Bu seviyenin üzerine yerleşme olması durumunda kısa vadede güçlenme hareketi devam edebilir, ilk etapta 10.150 direnç seviyeleri gündeme gelebilir. Sonraki önemli direnç seviye olarak 10.270 direnç bölgesini takip etmekteyiz.
- Geri çekilmelerde 9.910 seviyeleri kısa vadeli destek olarak izlenebilir. Sonraki önemli destekler olarak kısa vadeli yönde takip ettiğimiz 5 günlük EMA (mavi) 9.850 ve 22 günlük EMA (kırmızı) 9.800 destek noktalarını takip etmekteyiz.



### Günlük Takip Listemiz:

Hisse	Kapanış	Direnç	Zarar Durdurma	MACD	RSI
FROTO	949,50	977,99	935,26	nötr	42,30
TCELL	93,20	96,00	91,80	nötr	52,30
THYAO	290,00	298,70	285,65	-	50,10
ZOREN	4,47	4,60	4,40	nötr	58,20

 **Para girişi, ilk 5 kurumun alış ve satış hacimlerinin toplamıyla belirlenir.**

GÜNLÜK EN FAZLA PARA GİRİŞİ OLAN HİSSELER - İlk 5 Kurum ( TL) 26.12.2024					
Sıra	Hisse	Kapanış	Alıcılar Hacim	Satıcılar Hacim	Para Girişi
1	AKBNK	65,65	3.365.661.000	-2.804.457.000	561.204.000
2	THYAO	290,00	546.756.100	-459.267.000	87.489.100
3	ISCTR	13,62	683.012.100	-597.626.300	85.385.800
4	SISE	43,40	264.965.900	-194.532.800	70.433.100
5	MGROS	525,00	193.602.500	-126.288.100	67.314.400
6	TTKOM	45,64	152.565.800	-96.000.820	56.564.980
7	GUBRF	274,75	133.967.200	-87.573.940	46.393.260
8	ZOREN	4,47	111.014.500	-70.226.570	40.787.930
9	TAVHL	287,25	169.616.400	-130.364.200	39.252.200
10	SAHOL	99,35	134.865.300	-98.418.460	36.446.840

Kaynak: Matriks

 **Para çıkışı, ilk 5 kurumun alış ve satış hacimlerinin toplamıyla belirlenir.**

GÜNLÜK EN FAZLA PARA ÇIKIŞI OLAN HİSSELER - İlk 5 Kurum ( TL) 26.12.2024					
Sıra	Hisse	Kapanış	Alıcılar Hacim	Satıcılar Hacim	Para Çıkışı
1	KCHOL	184,70	226.451.800	-357.742.200	-131.290.400
2	TCELL	93,20	173.336.700	-287.338.300	-114.001.600
3	KRDMD	27,96	103.842.500	-185.843.800	-82.001.300
4	EKGYO	13,47	355.855.600	-404.386.100	-48.530.500
5	GARAN	131,00	437.828.300	-485.486.400	-47.658.100
6	TUPRS	143,70	147.462.300	-194.285.500	-46.823.200
7	EREGL	24,78	376.933.900	-421.746.700	-44.812.800
8	CANTE	1,69	60.242.600	-97.332.320	-37.089.720
9	CCOLA	60,00	30.967.950	-61.147.710	-30.179.760
10	BIMAS	518,00	124.512.000	-152.638.900	-28.126.900

Kaynak: Matriks

#### Uyarı Notu

Burada yer alan yatırım bilgi, yorum ve tavsiyeleri, yorum ve tavsiyede bulunanların kişisel görüşlerine dayanmakta olup finansal bilgi ve genel yatırım tavsiyesi kapsamında hazırlanmıştır ve hiçbir şekilde yatırım danışmanlığı kapsamında değildir. Yatırım danışmanlığı hizmeti; yetkili kuruluşlar tarafından kişilerin risk ve getiri tercihleri dikkate alınarak kişiye özel sunulmaktadır. Burada yer alan yatırım bilgi, yorum ve tavsiyeler yatırım danışmanlığı kapsamında değildir. Yatırım danışmanlığı hizmeti; aracı kurumlar, portföy yönetim şirketleri, mevduat kabul etmeyen bankalar ile müşteri arasında imzalanacak yatırım danışmanlığı sözleşmesi çerçevesinde sunulmaktadır. Burada yer alan yorum ve tavsiyeler, yorum ve tavsiyede bulunanların kişisel görüşlerine dayanmaktadır. Bu görüşler mali durumunuz ile risk ve getiri tercihlerinize uygun olmayabilir. Bu nedenle, sadece burada yer alan bilgilere dayanarak yatırım kararı verilmesi beklentilerinize uygun sonuçlar doğurmayabilir. Burada yer alan yorum ve tavsiyeler genel niteliktedir. Bu tavsiyeler, mali durumunuz ile risk ve getiri tercihlerinize uygun olmayabilir. Bu nedenle, sadece burada yer alan bilgilere dayanarak yatırım kararı verilmesi beklentilerinize uygun sonuçlar doğurmayabilir. Yatırım Danışmanlığı hizmeti talep edilmesi halinde; yatırımcının Bulls Yatırım Menkul Değerler A.Ş. ile Yatırım Danışmanlığı sözleşmesi imzalamış olması, Yerindelik Testini tamamlamış ve risk grubunun belirlemiş olması zorunludur. Bu raporda yer alan her türlü bilgi, yorum ve tavsiye uygunluk testi ile tespit edilecek risk grubunuz ve getiri beklentiniz ile uyumlu olmayabilir. Dolayısıyla, uygunluk testi neticesinde risk grubunuz tespit edilmeden sadece burada yer alan bilgilere dayanarak yatırım kararı verilmesi amaç, bilgi ve tecrübenize uygun sonuçlar doğurmayabilir. Bu rapor herhangi bir sürede belirli bir getirinin sağlanacağına dair bir taahhüt içermemekte olup, zaman içerisinde piyasa koşullarında meydana gelen değişiklikler nedeniyle yorum ve tavsiyelerde değişiklikler söz konusu olabilir. Bu raporda bahsedilen yatırım araçlarının fiyatları ve değerleri yatırımcıların menfaatlerine aykırı olarak hareket edebilir ve netice itibarıyla yatırımcılar anaparalarını kaybetme riski ile karşı karşıya kalabilirler. Bu raporda yer alan geçmiş performans verileri gelecekte elde edilecek sonuçların bir garantisi olarak kabul edilemez. Bu raporda yer alan tüm bilgiler ve görüşler yatırımcıları bilgilendirmek amacıyla, Bulls Yatırım Menkul Değerler A.Ş. tarafından güncel ve güvenilir kaynaklardan temin edilmiş olmakla beraber, Bulls Yatırım Menkul Değerler A.Ş. söz konusu bilgilerin doğru ve tam olduğunu taahhüt etmemektedir. Raporlardaki yorumlardan, bilgilerin tam veya doğru olmaması ve/veya güncellenme nedeniyle doğabilecek maddi ve manevi zararlardan Bulls Yatırım Menkul Değerler A.Ş. ve çalışanları sorumlu tutulamaz. Bu raporun tümü veya bir kısmı Bulls Yatırım Menkul Değerler A.Ş. nin yazılı izni olmadan çoğaltılamaz, yayınlanamaz, üçüncü kişilere gösterilemez veya ileride kullanılmak üzere saklanamaz.