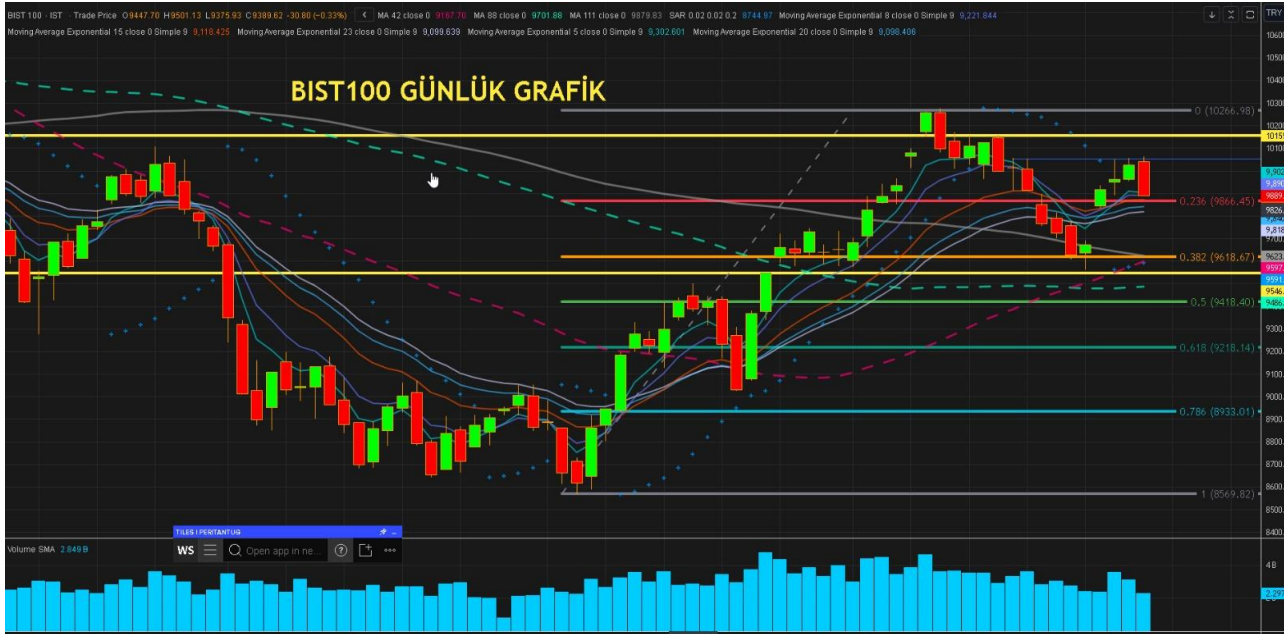


BIST100 Teknik Görünüm:

| Kapanış | Destek-1 | Destek-2 | Destek-3 | Direnç-1 | Direnç-2 | Direnç-3 |
|---------|----------|----------|----------|----------|----------|----------|
| 9.889 | 9.870 | 9.840 | 9.790 | 9.910 | 9.955 | 9.990 |

- BIST 100 Endeksi, bugünkü işlemlerde güne 10.040 puandan başladı. Gün içinde 9.889 ile 10.061 puan aralığında dalgalandıktan sonra günü %1,35'lik düşüşle 9.889 puandan tamamladı. Böylece BIST100 Endeksi, 10.055-10.060 direnç seviyesini bir kez daha aşmayı başaramadı.
- Gün içinde baskı altında kalan fiyatlar, seans sonuna doğru daha da geriledi. Bu durum, Endeksin yeniden 9.888-9.866 destek bölgesine çekilmesine neden oldu. Teknik açıdan ise endeks hâlâ 5 haftalık hareketli (9.870) ortalamasının üzerinde bulunuyor. Bu seviyenin üzerinde kalıcılık önem taşımakta.
- Teknik görünüme baktığımızda, gün içinde geri çekilmelerde 9.870 - 9.840 - 9.790 destek noktalarını takip edeceğiz. Yukarı hareketlerde ise sırasıyla 9.910 - 9.955 - 9.990 direnç seviyeleri olarak takip edilebilir.



Günlük Takip Listemiz:

| Hisse | Kapanış | Direnç | Zarar Durdurma | MACD | RSI |
|-------|---------|--------|----------------|------|------|
| AKSA | 12,13 | 12,6 | 11,9 | nötr | 70,3 |
| CLEBI | 1923,00 | 1980,7 | 1894,2 | nötr | 39,8 |
| ISCTR | 13,46 | 13,9 | 13,3 | nötr | 52,2 |
| TOASO | 200,90 | 206,9 | 197,9 | + | 52,9 |

 **Para girişi, ilk 5 kurumun alış ve satış hacimlerinin toplamıyla belirlenir.**

| GÜNLÜK EN FAZLA PARA GİRİŞİ OLAN HİSSELER - İlk 5 Kurum (TL) 30.12.2024 | | | | | |
|--|-------|---------|----------------|-----------------|-------------|
| Sıra | Hisse | Kapanış | Alıcılar Hacim | Satıcılar Hacim | Para Girişi |
| 1 | AKBNK | 65,65 | 429.005.800 | -308.468.200 | 120.537.600 |
| 2 | TURSG | 17,98 | 400.072.600 | -302.177.300 | 97.895.300 |
| 3 | EREGL | 24,6 | 407.291.500 | -330.421.000 | 76.870.500 |
| 4 | KCHOL | 180,4 | 671.145.700 | -601.809.800 | 69.335.900 |
| 5 | CGCAM | 36,08 | 295.845.400 | -242.497.400 | 53.348.000 |
| 6 | TSPOR | 1,00 | 116.877.200 | -65.892.450 | 50.984.750 |
| 7 | CCOLA | 60,8 | 97.665.430 | -48.076.600 | 49.588.830 |
| 8 | NATEN | 69,3 | 126.580.100 | -80.465.420 | 46.114.680 |
| 9 | ASTOR | 115,6 | 165.567.600 | -129.239.100 | 36.328.500 |
| 10 | MGROS | 539,00 | 228.917.700 | -200.513.300 | 28.404.400 |

Kaynak: Matriks

 **Para çıkışı, ilk 5 kurumun alış ve satış hacimlerinin toplamıyla belirlenir.**

| GÜNLÜK EN FAZLA PARA ÇIKIŞI OLAN HİSSELER - İlk 5 Kurum (TL) 30.12.2024 | | | | | |
|--|-------|---------|----------------|-----------------|--------------|
| Sıra | Hisse | Kapanış | Alıcılar Hacim | Satıcılar Hacim | Para Çıkışı |
| 1 | THYAO | 282,25 | 617.949.200 | -907.275.500 | -289.326.300 |
| 2 | GSRAY | 2,07 | 252.239.400 | -458.688.300 | -206.448.900 |
| 3 | PGSUS | 214,2 | 213.576.100 | -352.434.600 | -138.858.500 |
| 4 | GUBRF | 273,5 | 172.677.300 | -281.998.600 | -109.321.300 |
| 5 | AEFES | 212,8 | 267.099.600 | -359.896.800 | -92.797.200 |
| 6 | PETKM | 18,39 | 72.718.940 | -148.699.200 | -75.980.260 |
| 7 | HEKTS | 3,89 | 81.821.380 | -132.073.900 | -50.252.520 |
| 8 | TUPRS | 142,5 | 106.605.500 | -152.219.200 | -45.613.700 |
| 9 | TAVHL | 273,75 | 89.866.500 | -132.880.400 | -43.013.900 |
| 10 | YKBNK | 30,76 | 160.720.700 | -198.634.000 | -37.913.300 |

Kaynak: Matriks

Uyarı Notu

Burada yer alan yatırım bilgi, yorum ve tavsiyeleri, yorum ve tavsiyede bulunanların kişisel görüşlerine dayanmakta olup finansal bilgi ve genel yatırım tavsiyesi kapsamında hazırlanmıştır ve hiçbir şekilde yatırım danışmanlığı kapsamında değildir. Yatırım danışmanlığı hizmeti; yetkili kuruluşlar tarafından kişilerin risk ve getiri tercihleri dikkate alınarak kişiye özel sunulmaktadır. Burada yer alan yatırım bilgi, yorum ve tavsiyeler yatırım danışmanlığı kapsamında değildir. Yatırım danışmanlığı hizmeti; aracı kurumlar, portföy yönetim şirketleri, mevduat kabul etmeyen bankalar ile müşteri arasında imzalanacak yatırım danışmanlığı sözleşmesi çerçevesinde sunulmaktadır. Burada yer alan yorum ve tavsiyeler, yorum ve tavsiyede bulunanların kişisel görüşlerine dayanmaktadır. Bu görüşler mali durumunuz ile risk ve getiri tercihlerinize uygun olmayabilir. Bu nedenle, sadece burada yer alan bilgilere dayanarak yatırım kararı verilmesi beklentilerinize uygun sonuçlar doğurmayabilir. Burada yer alan yorum ve tavsiyeler genel niteliktedir. Bu tavsiyeler, mali durumunuz ile risk ve getiri tercihlerinize uygun olmayabilir. Bu nedenle, sadece burada yer alan bilgilere dayanarak yatırım kararı verilmesi beklentilerinize uygun sonuçlar doğurmayabilir. Yatırım Danışmanlığı hizmeti talep edilmesi halinde; yatırımcının Bulls Yatırım Menkul Değerler A.Ş. ile Yatırım Danışmanlığı sözleşmesi imzalamış olması, Yerindelik Testini tamamlamış ve risk grubunun belirlemiş olması zorunludur. Bu raporda yer alan her türlü bilgi, yorum ve tavsiye uygunluk testi ile tespit edilecek risk grubunuz ve getiri beklentiniz ile uyumlu olmayabilir. Dolayısıyla, uygunluk testi neticesinde risk grubunuz tespit edilmeden sadece burada yer alan bilgilere dayanarak yatırım kararı verilmesi amaç, bilgi ve tecrübenize uygun sonuçlar doğurmayabilir. Bu rapor herhangi bir sürede belirli bir getirinin sağlanacağına dair bir taahhüt içermemekte olup, zaman içerisinde piyasa koşullarında meydana gelen değişiklikler nedeniyle yorum ve tavsiyelerde değişiklikler söz konusu olabilir. Bu raporda bahsedilen yatırım araçlarının fiyatları ve değerleri yatırımcıların menfaatlerine aykırı olarak hareket edebilir ve netice itibarıyla yatırımcılar anaparalarını kaybetme riski ile karşı karşıya kalabilirler. Bu raporda yer alan geçmiş performans verileri gelecekte elde edilecek sonuçların bir garantisi olarak kabul edilemez. Bu raporda yer alan tüm bilgiler ve görüşler yatırımcıları bilgilendirmek amacıyla, Bulls Yatırım Menkul Değerler A.Ş. tarafından güncel ve güvenilir kaynaklardan temin edilmiş olmakla beraber, Bulls Yatırım Menkul Değerler A.Ş. söz konusu bilgilerin doğru ve tam olduğunu taahhüt etmemektedir. Raporlardaki yorumlardan, bilgilerin tam veya doğru olmaması ve/veya güncellenme nedeniyle doğabilecek maddi ve manevi zararlardan Bulls Yatırım Menkul Değerler A.Ş. ve çalışanları sorumlu tutulamaz. Bu raporun tümü veya bir kısmı Bulls Yatırım Menkul Değerler A.Ş. nin yazılı izni olmadan çoğaltılamaz, yayımlanamaz, üçüncü kişilere gösterilemez veya ileride kullanılmak üzere saklanamaz.