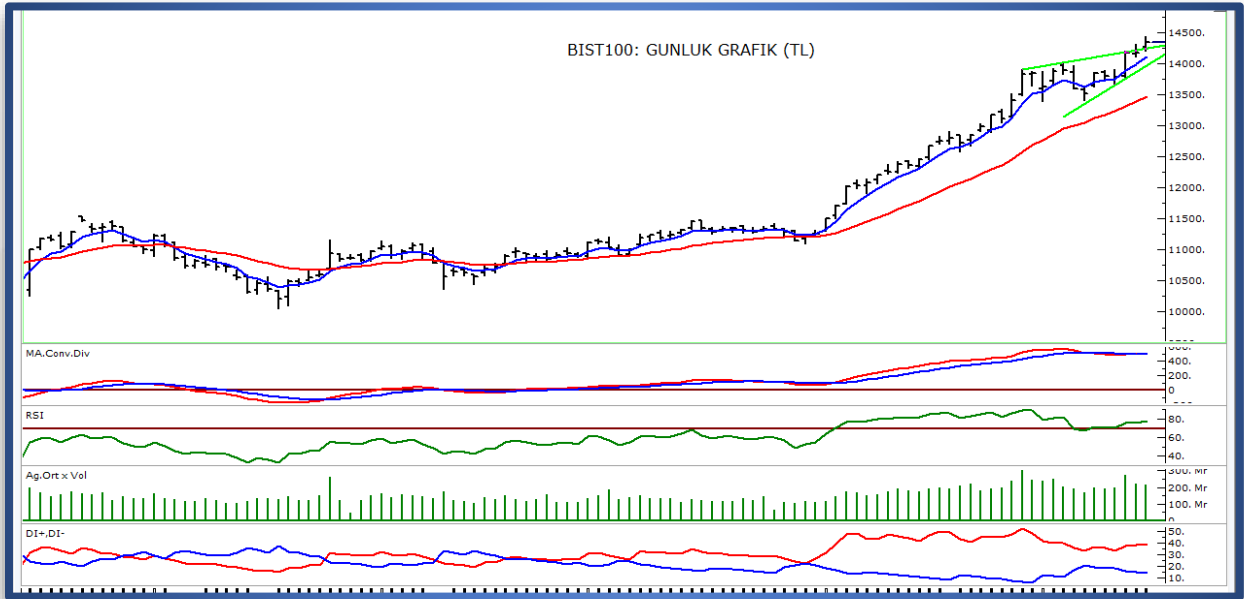


BIST100 Teknik Görünüm:

Kapanış	Destek-1	Destek-2	Destek-3	Direnç-1	Direnç-2	Direnç-3
14.339	14.106	14.000	13.920	14.400	14.650	14.750

- BIST 100 endeksi, dünkü işlemleri %1,12 yükselişle 14.339 seviyesinden tamamladı. Endeks güne 14.269 puandan alıcılı bir görünümle başladıktan sonra gün içinde 14.207 - 14.433 puan aralığında dalgalı bir seyir izledi. Endekste rekor kapanış serisi devam ederken, işlem hacmi yaklaşık 217 milyar TL seviyesinde gerçekleşti.
- Endeksi teknik açıdan değerlendirdiğimizde, yukarı yönlü hareketlerde 14.400 seviyesini kısa vadeli direnç bölgesi olarak izleyeceğiz. Yükselişin devamı için bu seviyenin üzerinde kalıcılık sağlanması gerektiğini düşünüyoruz.
- Olası geri çekilmelerde, kısa vadeli görünüm açısından 5 günlük üssel hareketli ortalama seviyesi olan 14.106 ilk destek konumunda izlenebilir. Bir sonraki önemli seviye olarak ise daha önce zirve direnç olarak takip ettiğimiz 14.000 seviyesi, güçlü bir destek bölgesi konumunda öne çıkıyor.



AKBNK : (15 Dakikalık Grafik)



DOHOL : (2 Saatlik Grafik)



ONS ALTIN (XAU/USD) : (4 Saatlik Grafik)




EUR/USD : (4 Saatlik Grafik)



 **Para girişi, ilk 5 kurumun alış ve satış hacimlerinin toplamıyla belirlenir.**

GÜNLÜK EN FAZLA PARA GİRİŞİ OLAN HİSSELER - İlk 5 Kurum (TL) 16.02.2026						
Sıra	Hisse	Kapanış	Alıcılar Hacim	Satıcılar Hacim		Para Girişi
1	PGSUS	224,00	1.057.902.000	-760.009.300	▲	297.892.700
2	SASA	2,77	905.366.800	-639.538.000	▲	265.828.800
3	TRALT	53,75	465.099.500	-258.026.800	▲	207.072.700
4	BIMAS	716,00	628.533.000	-449.645.600	▲	178.887.400
5	FROTO	134,3	695.842.400	-518.229.600	▲	177.612.800
6	THYAO	347,75	1.147.027.000	-982.248.400	▲	164.778.900
7	EREGL	30,1	669.512.100	-519.206.700	▲	150.305.400
8	TERA	225,00	411.435.000	-277.242.200	▲	134.192.800
9	YKBNK	42,16	713.685.200	-613.996.400	▲	99.688.840
10	IEYHO	79,25	437.037.200	-341.771.800	▲	95.265.460

Kaynak: Matriks

 **Para çıkışı, ilk 5 kurumun alış ve satış hacimlerinin toplamıyla belirlenir.**

GÜNLÜK EN FAZLA PARA ÇIKIŞI OLAN HİSSELER - İlk 5 Kurum (TL) 16.02.2026						
Sıra	Hisse	Kapanış	Alıcılar Hacim	Satıcılar Hacim		Para Çıkışı
1	ASELS	296,5	1.012.621.000	-1.927.521.000	▲	-914.900.200
2	KTLEV	40,8	548.374.200	-702.420.800	▲	-154.046.600
3	ASTOR	177,1	470.902.400	-611.308.900	▲	-140.406.500
4	TCELL	127,5	404.787.200	-538.910.600	▲	-134.123.400
5	OYAKC	27,62	162.758.500	-278.439.700	▲	-115.681.100
6	EKGYO	26,04	478.385.000	-571.303.900	▲	-92.918.900
7	GARAN	161,3	637.339.600	-728.461.600	▲	-91.121.980
8	QUAGR	3,31	176.577.700	-248.200.000	▲	-71.622.200
9	OTKAR	430,25	411.779.200	-480.053.700	▲	-68.274.540
10	BULGS	48,00	75.373.130	-133.858.600	▲	-58.485.520

Kaynak: Matriks

Uyarı Notu

Burada yer alan yatırım bilgi, yorum ve tavsiyeleri, yorum ve tavsiyede bulunanların kişisel görüşlerine dayanmakta olup finansal bilgi ve genel yatırım tavsiyesi kapsamında hazırlanmıştır ve hiçbir şekilde yatırım danışmanlığı kapsamında değildir. Yatırım danışmanlığı hizmeti; yetkili kuruluşlar tarafından kişilerin risk ve getiri tercihleri dikkate alınarak kişiye özel sunulmaktadır. Burada yer alan yatırım bilgi, yorum ve tavsiyeler yatırım danışmanlığı kapsamında değildir. Yatırım danışmanlığı hizmeti; aracı kurumlar, portföy yönetim şirketleri, mevduat kabul etmeyen bankalar ile müşteri arasında imzalanacak yatırım danışmanlığı sözleşmesi çerçevesinde sunulmaktadır. Burada yer alan yorum ve tavsiyeler, yorum ve tavsiyede bulunanların kişisel görüşlerine dayanmaktadır. Bu görüşler mali durumunuz ile risk ve getiri tercihlerinize uygun olmayabilir. Bu nedenle, sadece burada yer alan bilgilere dayanarak yatırım kararı verilmesi beklentilerinize uygun sonuçlar doğurmayabilir. Burada yer alan yorum ve tavsiyeler genel niteliktedir. Bu tavsiyeler, mali durumunuz ile risk ve getiri tercihlerinize uygun olmayabilir. Bu nedenle, sadece burada yer alan bilgilere dayanarak yatırım kararı verilmesi beklentilerinize uygun sonuçlar doğurmayabilir. Yatırım Danışmanlığı hizmeti talep edilmesi halinde; yatırımcının Bulls Yatırım Menkul Değerler A.Ş. ile Yatırım Danışmanlığı sözleşmesi imzalamış olması, Yerindelik Testini tamamlamış ve risk grubunun belirlemiş olması zorunludur. Bu raporda yer alan her türlü bilgi, yorum ve tavsiye uygunluk testi ile tespit edilecek risk grubunuz ve getiri beklentiniz ile uyumlu olmayabilir. Dolayısıyla, uygunluk testi neticesinde risk grubunuz tespit edilmeden sadece burada yer alan bilgilere dayanarak yatırım kararı verilmesi amaç, bilgi ve tecrübenize uygun sonuçlar doğurmayabilir. Bu rapor herhangi bir sürede belirli bir getirinin sağlanacağına dair bir taahhüt içermemekte olup, zaman içerisinde piyasa koşullarında meydana gelen değişiklikler nedeniyle yorum ve tavsiyelerde değişiklikler söz konusu olabilir. Bu raporda bahsedilen yatırım araçlarının fiyatları ve değerleri yatırımcıların menfaatlerine aykırı olarak hareket edebilir ve netice itibarıyla yatırımcılar anaparalarını kaybetme riski ile karşı karşıya kalabilirler. Bu raporda yer alan geçmiş performans verileri gelecekte elde edilecek sonuçların bir garantisi olarak kabul edilemez. Bu raporda yer alan tüm bilgiler ve görüşler yatırımcıları bilgilendirmek amacıyla, Bulls Yatırım Menkul Değerler A.Ş. tarafından güncel ve güvenilir kaynaklardan temin edilmiş olmakla beraber, Bulls Yatırım Menkul Değerler A.Ş. söz konusu bilgilerin doğru ve tam olduğunu taahhüt etmemektedir. Raporlardaki yorumlardan, bilgilerin tam veya doğru olmaması ve/veya güncellenme nedeniyle doğabilecek maddi ve manevi zararlardan Bulls Yatırım Menkul Değerler A.Ş. ve çalışanları sorumlu tutulamaz. Bu raporun tümü veya bir kısmı Bulls Yatırım Menkul Değerler A.Ş. nin yazılı izni olmadan çoğaltılamaz, yayımlanamaz, üçüncü kişilere gösterilemez veya ileride kullanılmak üzere saklanamaz.