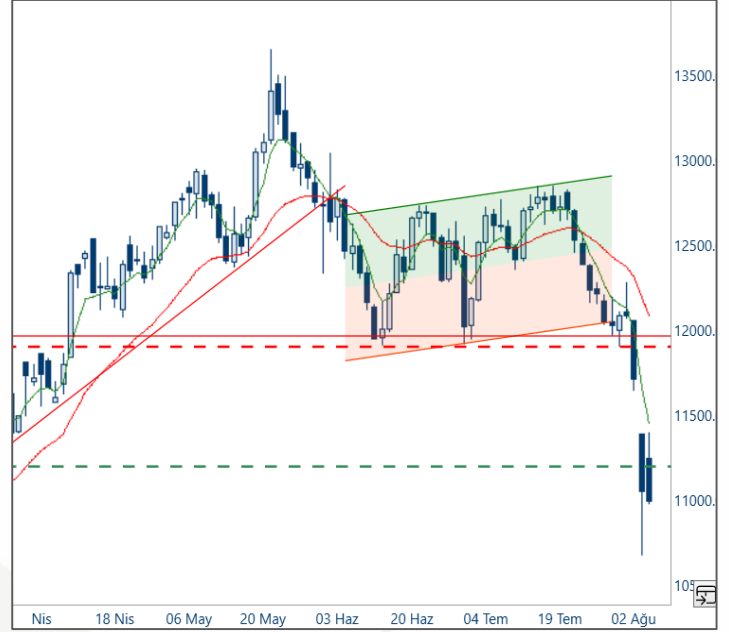


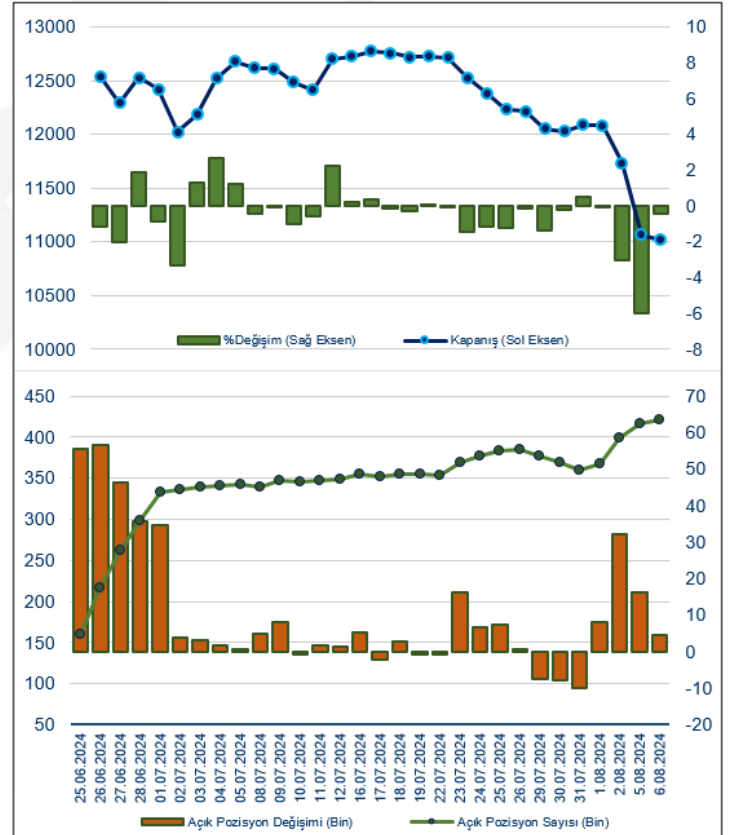
### VIOP Endeks Yorumu:

- Ağustos Vade Endeks Kontratı 10,977.75 – 11.395.00 aralığında hareket ettiği günü %0.45 değer kaybıyla 11,017.00 puan seviyesinden tamamladı.
- Günü alış ağırlıklı başlayan sözleşmede 11.400 seviyesinde dirençle karşılaştı ve günün devamında yeniden satıcıların hakim olduğu bir piyasa izledik. 10.800 gün içi işlemlerde destek olarak ön planda olacaktır. Kırılması halinde 10.500 takip edilebilir.
- Gün içi olası yükselişlerde 5 günlük üssel hareketli ortalama olan 11.250 seviyesi direnç olarak takip edilebilir.



### Açık Pozisyon Ve Takas Değişimi

- Ağustos Vade Endeks Kontratında açık pozisyon sayısı 4.631 artışla 420.332 adete yükseldi.
- Dün gerçekleşen işlemlerde Ağustos vadeli kontratta ilk 5 kurum bazında nette 11.916 kontrat satış gerçekleşti. Kontratla kümülatif net pozisyonlara baktığımızda ise ilk 5 kurum bazında 67.315 adet fark ile satışların baskın olduğunu görüyoruz.



Kümülatif Net Pozisyonlar (BIST 30 Ağustos Vade)			
Aracı Kurum	Net	Aracı Kurum	Net
YAPI KREDİ	47,567	IS	- 89,550
HALK	31,393	BANK OF AMERICA	- 68,362
TACIRLER	20,312	HSBC	- 27,065
TEB	19,324	MEKSA	- 9,022
ZIRAAT	14,973	GARANTI BBVA	- 6,874
Diğer	71,356	Diğer	4,041

06/08/2024 Net Pozisyonlar (BIST 30 Ağustos Vade)			
Aracı Kurum	Net	Aracı Kurum	Net
ZIRAAT	10,153	IS	- 19,697
TEB	8,397	GARANTI BBVA	- 15,907
HALK	4,544	HSBC	- 3,967
QNB FINANS	3,327	SEKER	- 870
BANK OF AMERICA	2,860	OYAK	- 756
Diğer	12,671	Diğer	755

DAYANAK VARLIKLAR PİVOT ANALİZİ							7.08.2024	
Sembol	Son Fiyat	KV	UV	Destek 2	Destek 1	Pivot	Direnç 1	Direnç 2
<b>Endeks Vadeli İşlemleri</b>								
XU030	10,733	↓	↓	10,513	10,623	10,844	10,954	11,174
<b>Hisse Senetleri Vadeli İşlemleri</b>								
AEFES	238.10	↓	↓	208.9	223.5	243.5	258.1	278.1
AKBNK	55.65	↓	↓	53.5	54.6	56.8	57.9	60.1
ARCLK	151.70	↓	↓	147.7	149.7	153.4	155.4	159.1
ASELS	56.25	↓	↓	54.4	55.3	57.0	58.0	59.7
BIMAS	565.00	↓	↓	549.0	557.0	565.0	573.0	581.0
DOHOL	15.82	↓	↓	15.5	15.6	16.0	16.2	16.5
EKGYO	10.70	↓	↓	10.5	10.6	10.8	11.0	11.2
ENJSA	65.70	↓	↓	63.7	64.7	66.4	67.4	69.1
EREGL	49.40	↓	↓	48.1	48.7	50.1	50.7	52.1
FROTO	904.50	↓	↓	879.2	891.8	907.7	920.3	936.2
GARAN	117.30	↓	↓	112.5	114.9	119.7	122.1	126.9
GUBRF	162.70	↓	↑	156.1	159.4	165.1	168.4	174.1
HALKB	15.22	↓	↓	14.6	14.9	15.5	15.8	16.3
HEKTS	11.40	↓	↓	11.0	11.2	11.6	11.9	12.3
ISCTR	13.59	↓	↓	13.1	13.3	13.8	14.1	14.6
KCHOL	192.60	↓	↓	185.7	189.2	195.6	199.1	205.5
KOZAA	62.20	↑	↑	59.1	60.6	62.2	63.8	65.4
KOZAL	23.34	↑	↑	22.0	22.7	23.4	24.0	24.7
KRDMD	25.94	↓	↓	24.6	25.3	26.6	27.3	28.6
MGROS	532.50	↓	↓	520.2	526.3	537.7	543.8	555.2
ODAS	7.58	↓	↓	7.3	7.4	7.6	7.8	8.0
OYAKC	73.00	↓	↓	67.7	70.3	73.2	75.9	78.8
PETKM	20.68	↓	↓	19.9	20.3	21.0	21.4	22.2
PGSUS	215.80	↓	↓	208.3	212.1	219.5	223.3	230.7
SAHOL	90.30	↓	↓	86.5	88.4	91.4	93.3	96.3
SASA	42.04	↓	↓	40.9	41.5	42.6	43.2	44.3
SISE	42.82	↓	↓	41.7	42.3	43.3	43.9	44.9
SOKM	57.60	↓	↓	55.6	56.6	58.1	59.1	60.5
TAVHL	247.70	↓	↓	238.7	243.2	251.6	256.1	264.5
TCELL	102.70	↓	↓	99.3	101.0	102.8	104.5	106.3
THYAO	279.50	↓	↓	273.2	276.3	282.7	285.8	292.2
TKFEN	49.50	↓	↓	47.6	48.5	50.5	51.4	53.4
TOASO	236.00	↓	↓	227.5	231.8	239.8	244.1	252.1
TSKB	11.40	↓	↓	11.2	11.3	11.5	11.6	11.8
TTKOM	48.96	↓	↓	47.7	48.4	49.6	50.2	51.4
TUPRS	158.00	↓	↓	154.8	156.4	159.4	161.0	164.0
VAKBN	18.36	↓	↓	17.5	17.9	18.8	19.2	20.1
VESTL	67.50	↓	↓	65.2	66.3	67.9	69.0	70.6
YKBNK	29.20	↓	↓	28.4	28.8	29.6	30.0	30.7
<b>Döviz Vadeli İşlemleri</b>								
EURTRY	36.66	↑	↑	36.04	36.35	36.86	37.17	37.67
USDTRY	33.55	↑	↑	33.09	33.32	33.71	33.93	34.32
EURUSD	1.09	↓	↑	1.09	1.09	1.09	1.09	1.09
<b>Kıymetli Madenler Vadeli İşlemleri</b>								
XAUUSD	2,386.1	↓	↓	2,372.5	2,379.3	2,385.9	2,392.8	2,399.4
XAGUSD	27.1	↓	↓	26.6	26.9	27.0	27.3	27.4
XAUTRY	2,573.7	↓	↓	2,542.0	2,557.8	2,584.8	2,600.6	2,627.6

Kaynak: FOREX, Matriks, Bulls Yatırım

DAYANAK VARLIKLARIN OLASI HAREKET MARJLARI						7.08.2024			
Sembol	Son	KV	UV	Fiyat Aralığı (%68.2)		Fiyat Aralığı (%95.4)		Fiyat Aralığı (%99.7)	
<b>Endeks Vadeli İşlemleri</b>									
XU030	10733.5	↓	↓	11,381	11,317	10,742	11,509	10,550	11,700
<b>Hisse Senetleri Vadeli İşlemleri</b>									
AEFES	238.10	↓	↑	258.8	260.5	241.8	266.7	235.5	272.9
AKBNK	55.65	↓	↓	61.8	60.5	55.9	62.1	54.4	63.6
ARCLK	151.70	↑	↑	163.3	165.2	147.7	171.1	141.8	176.9
ASELS	56.25	↑	↑	60.1	60.5	56.3	61.9	54.8	63.3
BIMAS	565.00	↓	↑	573.9	595.0	554.2	608.5	540.6	622.1
DOHOL	15.82	↑	↑	16.2	16.7	15.5	17.1	15.1	17.5
EKGYO	10.70	↑	↑	11.0	11.3	10.5	11.6	10.2	11.9
ENJSA	65.70	↑	↑	66.2	68.0	64.6	69.1	63.5	70.3
EREGL	49.40	↓	↑	53.2	53.9	49.7	55.3	48.3	56.7
FROTO	904.50	↓	↓	981.8	955.0	894.0	975.3	873.7	995.7
GARAN	117.30	↓	↑	119.5	124.8	114.3	128.3	110.8	131.8
GUBRF	162.70	↑	↑	153.4	170.9	150.6	177.7	143.9	184.5
HALKB	15.22	↓	↓	17.2	16.7	15.4	17.2	15.0	17.6
HEKTS	11.40	↓	↓	12.1	12.1	11.2	12.4	10.9	12.7
ISCTR	13.59	↓	↓	15.0	14.8	13.5	15.2	13.1	15.7
KCHOL	192.60	↓	↓	212.5	207.7	194.9	212.0	190.7	216.3
KOZAA	62.20	↑	↑	58.7	63.6	58.4	65.3	56.7	67.0
KOZAL	23.34	↑	↑	22.4	23.9	22.1	24.5	21.5	25.0
KRDMD	25.94	↓	↓	29.2	28.7	26.5	29.5	25.7	30.3
MGROS	532.50	↑	↑	535.6	546.7	516.1	556.9	505.9	567.1
ODAS	7.58	↓	↓	8.1	8.1	7.5	8.3	7.3	8.5
OYAKC	73.00	↓	↑	72.2	75.7	70.3	77.5	68.5	79.3
PETKM	20.68	↑	↑	22.9	23.0	21.1	23.6	20.4	24.2
PGSUS	215.80	↓	↓	225.7	228.4	212.4	233.8	207.0	239.1
SAHOL	90.30	↓	↑	98.0	96.8	90.3	98.9	88.1	101.1
SASA	42.04	↑	↑	43.6	45.2	41.7	46.3	40.5	47.5
SISE	42.82	↓	↓	46.7	45.8	43.2	46.6	42.4	47.4
SOKM	57.60	↓	↓	60.5	60.3	56.9	61.5	55.8	62.6
TAVHL	247.70	↑	↑	257.5	263.0	242.0	270.0	235.0	277.0
TCELL	102.70	↓	↑	103.4	105.4	99.1	107.6	97.0	109.7
THYAO	279.50	↓	↓	292.2	290.8	275.2	296.0	270.1	301.2
TKFEN	49.50	↓	↓	53.9	54.6	50.1	56.1	48.6	57.7
TOASO	236.00	↓	↓	276.1	260.3	239.8	267.1	233.0	273.9
TSKB	11.40	↓	↓	11.9	12.3	11.2	12.6	10.8	13.0
TTKOM	48.96	↓	↓	49.0	50.6	47.4	51.7	46.4	52.8
TUPRS	158.00	↓	↓	161.1	160.8	154.7	162.8	152.7	164.8
VAKBN	18.36	↓	↓	20.8	20.1	18.4	20.7	17.8	21.3
VESTL	67.50	↓	↓	72.0	71.0	65.9	72.7	64.2	74.4
YKBNK	29.20	↓	↓	30.2	30.9	28.3	31.7	27.5	32.6
<b>Döviz Vadeli İşlemleri</b>									
EURTRY	36.659	↑	↑	35.859	36.628	36.163	36.784	36.008	36.939
USDTRY	33.540	↑	↑	32.993	33.546	33.146	33.680	33.012	33.813
EURUSD	1.091	↓	↑	1.083	1.096	1.083	1.100	1.079	1.104
<b>Kıymetli Madenler Vadeli İşlemleri</b>									
XAUUSD	2,386.9	↓	↓	2,376.1	2,429.8	2,347.6	2,457.2	2,320.2	2,484.6
XAGUSD	27.1	↓	↓	27.5	28.4	25.4	29.5	24.4	30.5
XAUTRY	2,574.1	↓	↓	2,532.9	2,606.0	2,532.3	2,630.6	2,507.8	2,655.2

### Fiyat Aralığı Tablosu Nasıl Okunmalı

Tablo dayanak varlığın 1 aylık hareketli ortalaması ve volatilitesi dikkate alınarak gelecek bir aylık periyotta hangi aralıkta işlem göreceğini olasılık bazında göstermektedir. Hareketli ortalama olarak EMA(21), Volatilite ölçüsü olarak ise standart sapma kullanılmış olup, Standart sapma ilgili varlığın 1 aylık periyottaki değişkenliğini göstermektedir.

Aralık tahmini

%68.2 Olasılık : İlgili varlığın gelecek 1 aylık periyotta %68.2 olasılık ile hareket marjını gösterir. EMA(21) (-/+ ) 1\*STD(21) formülü ile hesaplanır.

%95.4 Olasılık : İlgili varlığın gelecek 1 aylık periyotta %95.4 olasılık ile hareket marjını gösterir. EMA(21) (-/+ ) 2\*STD(21) formülü ile hesaplanır.

%99.7 Olasılık : İlgili varlığın gelecek 1 aylık periyotta %99.7 olasılık ile hareket marjını gösterir. EMA(21) (-/+ ) 3\*STD(21) formülü ile hesaplanır.

Olasılık fiyat tahmini ilgili varlığın normal dağılıma göre beklenen hareketini göstermektedir. Finans piyasalarında pek çok faktöre bağlı olarak normal dağılıma uymayan hareketler izlenebilmekte, bu sebeple yatırım kararlarını sadece analiz kapsamında sunulan rakamlara göre almak yanıltıcı sonuçlar doğurabilir.

### Pivot Tablosu Nasıl Okunmalı

Pivot Analiz, finans piyasalarında bir varlığın olası destek ve direnç seviyelerini belirlemek amacıyla kullanılan bir analizdir. Önceki günün en yüksek, en düşük ve kapanış fiyatlarının ortalaması alınarak hesaplanır. Fiyatın, bu seviyenin altında ve üstünde hareket etmesine bağlı olarak piyasanın genel eğiliminin düşüş veya yükseliş yönünde olduğu sonucuna varılır.

Bir varlık pivot noktası üzerinde kapanış yapıyorsa genellikle mevcut yükseliş eğiliminin devam edeceği düşünülür. Varlık, pivot noktasının altına düşerse düşüş eğiliminin başlayacağı söylenebilir.

Pivot noktası hesaplanırken önceki işlem gününün yüksek (H), düşük (L) ve kapanış (C) fiyatlarının ortalaması alınır. Pivot noktası(P) = (H + L + C) / 3

### Uyarı Notu

Burada yer alan yatırım bilgi, yorum ve tavsiyeleri, yorum ve tavsiyede bulunanların kişisel görüşlerine dayanmakta olup finansal bilgi ve genel yatırım tavsiyesi kapsamında hazırlanmıştır ve hiçbir şekilde yatırım danışmanlığı kapsamında değildir. Yatırım danışmanlığı hizmeti; yetkili kuruluşlar tarafından kişilerin risk ve getiri tercihleri dikkate alınarak kişiye özel sunulmaktadır. Burada yer alan yatırım bilgi, yorum ve tavsiyeler yatırım danışmanlığı kapsamında değildir. Yatırım danışmanlığı hizmeti; aracı kurumlar, portföy yönetim şirketleri, mevduat kabul etmeyen bankalar ile müşteri arasında imzalanacak yatırım danışmanlığı sözleşmesi çerçevesinde sunulmaktadır. Burada yer alan yorum ve tavsiyeler, yorum ve tavsiyede bulunanların kişisel görüşlerine dayanmaktadır. Bu görüşler mali durumunuz ile risk ve getiri tercihlerinize uygun olmayabilir. Bu nedenle, sadece burada yer alan bilgilere dayanarak yatırım kararı verilmesi beklentilerinize uygun sonuçlar doğurmayabilir. Burada yer alan yorum ve tavsiyeler genel niteliktedir. Bu tavsiyeler, mali durumunuz ile risk ve getiri tercihlerinize uygun olmayabilir. Bu nedenle, sadece burada yer alan bilgilere dayanarak yatırım kararı verilmesi beklentilerinize uygun sonuçlar doğurmayabilir. Yatırım Danışmanlığı hizmeti talep edilmesi halinde; yatırımcının Bulls Yatırım Menkul Değerler A.Ş. ile Yatırım Danışmanlığı sözleşmesi imzalamış olması, Yerindelik Testini tamamlamış ve risk grubunun belirlemiş olması zorunludur. Bu raporda yer alan her türlü bilgi, yorum ve tavsiye uygunluk testi ile tespit edilecek risk grubunuz ve getiri beklentiniz ile uyumlu olmayabilir. Dolayısıyla, uygunluk testi neticesinde risk grubunuz tespit edilmeden sadece burada yer alan bilgilere dayanarak yatırım kararı verilmesi amaç, bilgi ve tecrübenize uygun sonuçlar doğurmayabilir. Bu rapor herhangi bir sürede belirli bir getirinin sağlanacağına dair bir taahhüt içermemekte olup, zaman içerisinde piyasa koşullarında meydana gelen değişiklikler nedeniyle yorum ve tavsiyelerde değişiklikler söz konusu olabilir. Bu raporda bahsedilen yatırım araçlarının fiyatları ve değerleri yatırımcıların menfaatlerine aykırı olarak hareket edebilir ve netice itibarıyla yatırımcılar anaparalarını kaybetme riski ile karşı karşıya kalabilirler. Bu raporda yer alan geçmiş performans verileri gelecekte elde edilecek sonuçların bir garantisi olarak kabul edilemez. Bu raporda yer alan tüm bilgiler ve görüşler yatırımcıları bilgilendirmek amacıyla, Bulls Yatırım Menkul Değerler A.Ş. tarafından güncel ve güvenilir kaynaklardan temin edilmiş olmakla beraber, Bulls Yatırım Menkul Değerler A.Ş. söz konusu bilgilerin doğru ve tam olduğunu taahhüt etmemektedir. Raporlardaki yorumlardan, bilgilerin tam veya doğru olmaması ve/veya güncellenme nedeniyle doğabilecek maddi ve manevi zararlardan Bulls Yatırım Menkul Değerler A.Ş. ve çalışanları sorumlu tutulamaz. Bu raporun tümü veya bir kısmı Bulls Yatırım Menkul Değerler A.Ş. nin yazılı izni olmadan çoğaltılamaz, yayınlanamaz, üçüncü kişilere gösterilemez veya ileride kullanılmak üzere saklanamaz.