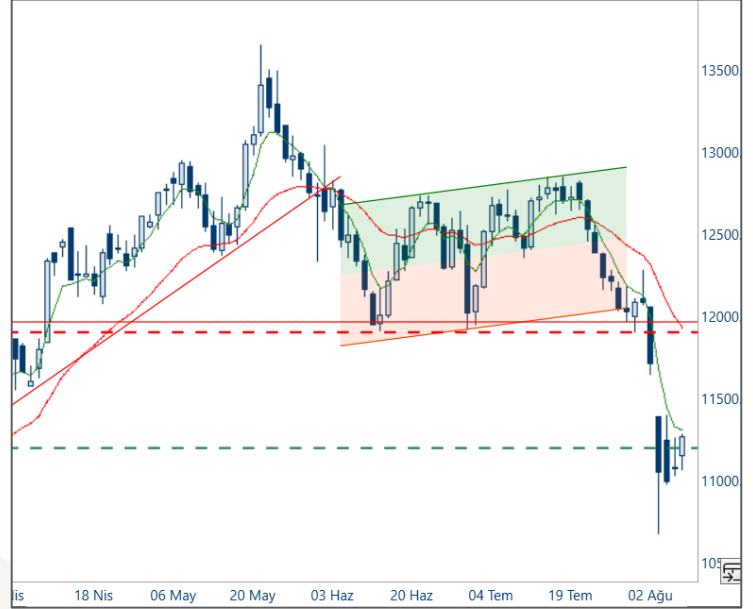


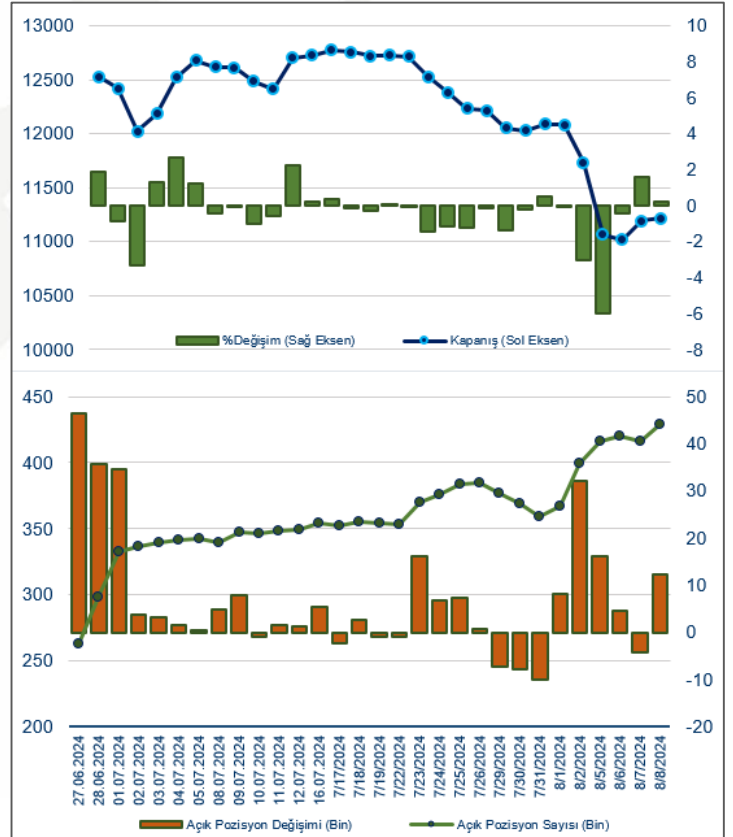
VIOP Endeks Yorumu:

- Ağustos Vade Endeks Kontratı 11,063.50 – 11.285.00 aralığında hareket ettiği günü %0.21 değer artışıyla 11,218.25 puan seviyesinden tamamladı. Akşam seansında da pozitif seyir devam etti ve günü 11.271.50 seviyesinde tamamladı.
- Günü pozitif bölgede geçiren sözleşmede 11.300 seviyesine yaklaştıkça satışların etkili olduğunu gördük. Endekste yükselişin bugünde devam etmesi halinde karşılaşacağımız ilk direnç 5 günlük üssel hareketli ortalama olan 11.325 ve devamında 11.500 olacaktır.
- Gün içi olası geri çekilmelerde 10.800 destek olarak ön planda olacaktır.



Açık Pozisyon Ve Takas Değişimi

- Ağustos Vade Endeks Kontratında açık pozisyon sayısı 12.354 artışla 428.485 adete yükseldi.
- Dün gerçekleşen işlemlerde Ağustos vadeli kontratta ilk 5 kurum bazında nette 2.511 adet alış gerçekleşti. Kontratın kümülatif net pozisyonlarına baktığımızda ise ilk 5 kurum bazında 72.459 adet fark ile satışların baskın olduğunu görüyoruz.



Kümülatif Net Pozisyonlar (BIST 30 Ağustos Vade)			
Aracı Kurum	Net	Aracı Kurum	Net
YAPI KREDİ	47,314	IS	-108,117
HALK	30,745	BANK OF AMERICA	- 62,095
TEB	20,785	HSBC	- 28,592
TACIRLER	19,823	MEKSA	- 4,612
ZIRAAT	14,450	STRATEJİ	- 2,149
DiğER	74,713	DiğER	- 2,254

08/08/2024 Net Pozisyonlar (BIST 30 Ağustos Vade)			
Aracı Kurum	Net	Aracı Kurum	Net
GEDİK	6,794	IS	- 7,394
GARANTİ BBVA	4,407	YATIRIM FINANSMAN	- 2,807
MEKSA	2,460	BANK OF AMERICA	- 1,548
DENİZ	2,095	HALK	- 1,416
A1 CAPITAL	1,175	AK	- 1,255
DiğER	2,855	DiğER	- 5,366

DAYANAK VARLIKLAR PİVOT ANALİZİ

9.08.2024

Sembol	Son Fiyat	KV	UV	Destek 2	Destek 1	Pivot	Direnç 1	Direnç 2
Endeks Vadeli İşlemleri								
XU030	10,997	↓	↓	10,799	10,898	10,978	11,077	11,156
Hisse Senetleri Vadeli İşlemleri								
AEFES	246.20	↓	↓	227.4	236.8	243.3	252.7	259.2
AKBNK	55.85	↓	↓	54.6	55.2	55.9	56.6	57.3
ARCLK	159.70	↑	↓	154.7	157.2	158.6	161.1	162.5
ASELS	59.20	↑	↓	57.0	58.1	58.9	60.0	60.7
BIMAS	545.50	↓	↓	536.5	541.0	550.0	554.5	563.5
DOHOL	16.70	↑	↑	16.3	16.5	16.7	16.9	17.1
EKGYO	11.10	↑	↓	10.7	10.9	11.1	11.3	11.4
ENJSA	65.55	↓	↓	64.4	65.0	66.1	66.7	67.8
EREGL	52.20	↑	↓	49.5	50.9	51.6	52.9	53.6
FROTO	897.00	↓	↓	867.7	882.3	889.7	904.3	911.7
GARAN	114.10	↓	↓	111.2	112.7	114.6	116.1	118.0
GUBRF	163.30	↓	↑	160.1	161.7	163.7	165.3	167.3
HALKB	15.74	↓	↓	15.1	15.4	15.7	16.0	16.3
HEKTS	11.80	↑	↓	11.5	11.7	11.8	11.9	12.0
ISCTR	13.62	↓	↓	13.3	13.5	13.7	13.9	14.1
KCHOL	196.00	↓	↓	190.7	193.3	195.3	197.9	199.9
KOZAA	67.45	↑	↑	63.9	65.7	66.6	68.4	69.3
KOZAL	24.38	↑	↑	23.6	24.0	24.4	24.8	25.2
KRDMD	27.60	↓	↓	26.5	27.1	27.4	27.9	28.3
MGROS	525.50	↓	↓	501.8	513.7	524.3	536.2	546.8
ODAS	7.92	↑	↓	7.6	7.8	7.9	8.0	8.1
OYAKC	74.55	↑	↑	71.5	73.0	74.1	75.6	76.6
PETKM	21.74	↓	↓	20.6	21.2	21.5	22.1	22.4
PGSUS	228.40	↑	↓	219.5	223.9	226.2	230.6	232.9
SAHOL	94.70	↑	↓	90.4	92.5	93.7	95.8	97.0
SASA	45.90	↑	↑	43.1	44.5	45.4	46.8	47.7
SISE	44.36	↓	↓	43.4	43.9	44.1	44.6	44.9
SOKM	59.10	↑	↓	57.1	58.1	58.8	59.8	60.5
TAVHL	243.20	↓	↓	238.6	240.9	245.4	247.7	252.2
TCELL	106.00	↑	↑	103.5	104.8	105.4	106.7	107.3
THYAO	302.00	↑	↑	293.5	297.8	301.8	306.0	310.0
TKFEN	53.15	↑	↓	50.5	51.8	52.7	54.0	54.9
TOASO	246.80	↓	↓	232.7	239.7	244.1	251.1	255.5
TSKB	11.69	↓	↓	11.2	11.5	11.6	11.8	12.0
TTKOM	51.10	↑	↑	49.8	50.4	50.9	51.6	52.1
TUPRS	165.00	↑	↑	161.0	163.0	164.2	166.2	167.4
VAKBN	19.06	↓	↓	17.8	18.4	18.9	19.5	20.0
VESTL	70.90	↑	↓	67.3	69.1	70.8	72.6	74.2
YKBNK	28.60	↓	↓	28.1	28.3	28.8	29.0	29.4
Döviz Vadeli İşlemleri								
EURTRY	36.68	↑	↑	36.49	36.58	36.66	36.75	36.83
USDTRY	33.55	↑	↑	33.40	33.47	33.52	33.60	33.64
EURUSD	1.09	↑	↑	1.09	1.09	1.09	1.09	1.09
Kıymetli Madenler Vadeli İşlemleri								
XAUUSD	2,424.9	↑	↑	2,416.0	2,420.5	2,424.7	2,429.1	2,433.3
XAGUSD	27.6	↑	↓	27.3	27.5	27.6	27.8	28.0
XAUTRY	2,616.4	↓	↓	2,605.5	2,610.9	2,615.7	2,621.1	2,625.9

Kaynak: FOREX, Matrics, Bulls Yatırım

DAYANAKVARLIKLARIN OLASI HAREKET MARJLARI							9.08.2024		
Sembol	Son	KV	UV	Fiyat Aralığı (%68.2)		Fiyat Aralığı (%95.4)		Fiyat Aralığı (%99.7)	
Endeks Vadeli İşlemleri									
XU030	10997.2	↓	↓	11,266	11,233	10,644	11,430	10,448	11,626
Hisse Senetleri Vadeli İşlemleri									
AEFES	246.20	↓	↑	253.9	254.5	233.9	261.3	227.1	268.2
AKBNK	55.85	↓	↓	60.6	58.6	54.4	60.0	53.0	61.4
ARCLK	159.70	↑	↑	161.3	165.0	147.2	170.9	141.3	176.8
ASELS	59.20	↑	↑	59.7	60.3	56.3	61.6	55.0	62.9
BIMAS	545.50	↓	↑	567.4	577.8	537.1	591.3	523.6	604.8
DOHOL	16.70	↑	↑	16.2	16.9	15.6	17.3	15.2	17.8
EKGYO	11.10	↑	↑	10.9	11.3	10.5	11.6	10.2	11.9
ENJSA	65.55	↑	↑	66.0	67.7	64.3	68.8	63.1	69.9
EREGL	52.20	↓	↑	52.6	53.4	49.1	54.8	47.7	56.2
FROTO	897.00	↓	↓	961.3	930.2	869.5	950.5	849.2	970.7
GARAN	114.10	↓	↑	118.0	121.2	110.7	124.7	107.2	128.2
GUBRF	163.30	↑	↑	154.1	170.4	150.3	177.1	143.6	183.8
HALKB	15.74	↓	↓	16.8	16.3	15.1	16.7	14.6	17.1
HEKTS	11.80	↓	↓	12.0	12.1	11.1	12.4	10.8	12.7
ISCTR	13.62	↓	↓	14.7	14.4	13.1	14.8	12.7	15.2
KCHOL	196.00	↓	↓	208.5	203.2	190.4	207.5	186.1	211.8
KOZAA	67.45	↑	↑	59.5	66.9	60.7	69.0	58.7	71.0
KOZAL	24.38	↑	↑	22.5	24.6	22.5	25.3	21.8	26.0
KRDMD	27.60	↓	↓	28.6	28.5	26.0	29.3	25.2	30.1
MGROS	525.50	↑	↑	532.0	538.6	509.9	548.2	500.3	557.8
ODAS	7.92	↓	↓	8.0	8.1	7.4	8.3	7.2	8.5
OYAKC	74.55	↓	↑	72.1	75.9	70.2	77.8	68.3	79.7
PETKM	21.74	↑	↑	22.5	22.5	20.6	23.1	19.9	23.7
PGSUS	228.40	↓	↓	224.7	230.5	214.0	235.9	208.6	241.4
SAHOL	94.70	↓	↑	96.7	96.4	89.7	98.7	87.5	100.9
SASA	45.90	↑	↑	43.6	45.8	42.1	47.1	40.9	48.3
SISE	44.36	↓	↓	46.0	45.3	42.8	46.2	41.9	47.1
SOKM	59.10	↓	↓	60.0	59.9	56.7	60.9	55.6	62.0
TAVHL	243.20	↑	↑	254.7	256.7	237.2	263.2	230.7	269.8
TCELL	106.00	↓	↑	103.4	107.0	100.3	109.3	98.1	111.5
THYAO	302.00	↓	↓	291.0	300.7	280.2	307.5	273.4	314.3
TKFEN	53.15	↓	↓	53.3	54.3	49.6	55.9	48.0	57.5
TOASO	246.80	↓	↓	268.9	254.2	234.3	260.8	227.7	267.4
TSKB	11.69	↓	↓	11.8	12.1	11.0	12.5	10.7	12.8
TTKOM	51.10	↓	↓	49.1	51.4	48.2	52.5	47.1	53.6
TUPRS	165.00	↓	↓	160.7	164.3	156.6	166.9	154.1	169.5
VAKBN	19.06	↓	↓	20.4	19.6	18.1	20.1	17.6	20.7
VESTL	70.90	↓	↓	71.2	71.5	66.2	73.2	64.4	75.0
YKBNK	28.60	↓	↓	29.8	30.1	27.8	30.9	27.0	31.6
Döviz Vadeli İşlemleri									
EURTRY	36.645	↑	↑	35.923	36.842	36.085	37.094	35.833	37.347
USDTRY	33.551	↑	↑	33.032	33.627	33.129	33.793	32.962	33.959
EURUSD	1.092	↓	↑	1.084	1.096	1.084	1.100	1.080	1.103
Kıymetli Madenler Vadeli İşlemleri									
XAUUSD	2,425.0	↓	↓	2,376.5	2,444.6	2,354.4	2,474.7	2,324.3	2,504.7
XAGUSD	27.6	↓	↓	27.5	28.3	25.8	29.1	25.0	29.9
XAUTRY	2,616.2	↓	↓	2,541.8	2,623.8	2,548.1	2,649.1	2,522.9	2,674.3

Fiyat Aralığı Tablosu Nasıl Okunmalı

Tablo dayanak varlığın 1 aylık hareketli ortalaması ve volatilitesi dikkate alınarak gelecek bir aylık periyotta hangi aralıkta işlem göreceğini olasılık bazında göstermektedir. Hareketli ortalama olarak EMA(21), Volatilite ölçüsü olarak ise standart sapma kullanılmış olup, Standart sapma ilgili varlığın 1 aylık periyottaki değişkenliğini göstermektedir.

Aralık tahmini

%68.2 Olasılık : İlgili varlığın gelecek 1 aylık periyotta %68.2 olasılık ile hareket marjını gösterir. EMA(21) (-/+) 1*STD(21) formülü ile hesaplanır.

%95.4 Olasılık : İlgili varlığın gelecek 1 aylık periyotta %95.4 olasılık ile hareket marjını gösterir. EMA(21) (-/+) 2*STD(21) formülü ile hesaplanır.

%99.7 Olasılık : İlgili varlığın gelecek 1 aylık periyotta %99.7 olasılık ile hareket marjını gösterir. EMA(21) (-/+) 3*STD(21) formülü ile hesaplanır.

Olasılık fiyat tahmini ilgili varlığın normal dağılıma göre beklenen hareketini göstermektedir. Finans piyasalarında pek çok faktöre bağlı olarak normal dağılıma uymayan hareketler izlenebilmekte, bu sebeple yatırım kararlarını sadece analiz kapsamında sunulan rakamlara göre almak yanıltıcı sonuçlar doğurabilir.

Pivot Tablosu Nasıl Okunmalı

Pivot Analiz, finans piyasalarında bir varlığın olası destek ve direnç seviyelerini belirlemek amacıyla kullanılan bir analizdir. Önceki günün en yüksek, en düşük ve kapanış fiyatlarının ortalaması alınarak hesaplanır. Fiyatın, bu seviyenin altında ve üstünde hareket etmesine bağlı olarak piyasanın genel eğiliminin düşüş veya yükseliş yönünde olduğu sonucuna varılır.

Bir varlık pivot noktası üzerinde kapanış yapıyorsa genellikle mevcut yükseliş eğiliminin devam edeceği düşünülür. Varlık, pivot noktasının altına düşerse düşüş eğiliminin başlayacağı söylenebilir.

Pivot noktası hesaplanırken önceki işlem gününün yüksek (H), düşük (L) ve kapanış (C) fiyatlarının ortalaması alınır. Pivot noktası(P) = (H + L + C) / 3

Uyarı Notu

Burada yer alan yatırım bilgi, yorum ve tavsiyeleri, yorum ve tavsiyede bulunanların kişisel görüşlerine dayanmakta olup finansal bilgi ve genel yatırım tavsiyesi kapsamında hazırlanmıştır ve hiçbir şekilde yatırım danışmanlığı kapsamında değildir. Yatırım danışmanlığı hizmeti; yetkili kuruluşlar tarafından kişilerin risk ve getiri tercihleri dikkate alınarak kişiye özel sunulmaktadır. Burada yer alan yatırım bilgi, yorum ve tavsiyeler yatırım danışmanlığı kapsamında değildir. Yatırım danışmanlığı hizmeti; aracı kurumlar, portföy yönetim şirketleri, mevduat kabul etmeyen bankalar ile müşteri arasında imzalanacak yatırım danışmanlığı sözleşmesi çerçevesinde sunulmaktadır. Burada yer alan yorum ve tavsiyeler, yorum ve tavsiyede bulunanların kişisel görüşlerine dayanmaktadır. Bu görüşler mali durumunuz ile risk ve getiri tercihlerinize uygun olmayabilir. Bu nedenle, sadece burada yer alan bilgilere dayanarak yatırım kararı verilmesi beklentilerinize uygun sonuçlar doğurmayabilir. Burada yer alan yorum ve tavsiyeler genel niteliktedir. Bu tavsiyeler, mali durumunuz ile risk ve getiri tercihlerinize uygun olmayabilir. Bu nedenle, sadece burada yer alan bilgilere dayanarak yatırım kararı verilmesi beklentilerinize uygun sonuçlar doğurmayabilir. Yatırım Danışmanlığı hizmeti talep edilmesi halinde; yatırımcının Bulls Yatırım Menkul Değerler A.Ş. ile Yatırım Danışmanlığı sözleşmesi imzalamış olması, Yerindelik Testini tamamlamış ve risk grubunun belirlemiş olması zorunludur. Bu raporda yer alan her türlü bilgi, yorum ve tavsiye uygunluk testi ile tespit edilecek risk grubunuz ve getiri beklentiniz ile uyumlu olmayabilir. Dolayısıyla, uygunluk testi neticesinde risk grubunuz tespit edilmeden sadece burada yer alan bilgilere dayanarak yatırım kararı verilmesi amaç, bilgi ve tecrübenize uygun sonuçlar doğurmayabilir. Bu rapor herhangi bir sürede belirli bir getirinin sağlanacağına dair bir taahhüt içermemekte olup, zaman içerisinde piyasa koşullarında meydana gelen değişiklikler nedeniyle yorum ve tavsiyelerde değişiklikler söz konusu olabilir. Bu raporda bahsedilen yatırım araçlarının fiyatları ve değerleri yatırımcıların menfaatlerine aykırı olarak hareket edebilir ve netice itibarıyla yatırımcılar anaparalarını kaybetme riski ile karşı karşıya kalabilirler. Bu raporda yer alan geçmiş performans verileri gelecekte elde edilecek sonuçların bir garantisi olarak kabul edilemez. Bu raporda yer alan tüm bilgiler ve görüşler yatırımcıları bilgilendirmek amacıyla, Bulls Yatırım Menkul Değerler A.Ş. tarafından güncel ve güvenilir kaynaklardan temin edilmiş olmakla beraber, Bulls Yatırım Menkul Değerler A.Ş. söz konusu bilgilerin doğru ve tam olduğunu taahhüt etmemektedir. Raporlardaki yorumlardan, bilgilerin tam veya doğru olmaması ve/veya güncellenme nedeniyle doğabilecek maddi ve manevi zararlardan Bulls Yatırım Menkul Değerler A.Ş. ve çalışanları sorumlu tutulamaz. Bu raporun tümü veya bir kısmı Bulls Yatırım Menkul Değerler A.Ş. nin yazılı izni olmadan çoğaltılamaz, yayınlanamaz, üçüncü kişilere gösterilemez veya ileride kullanılmak üzere saklanamaz.