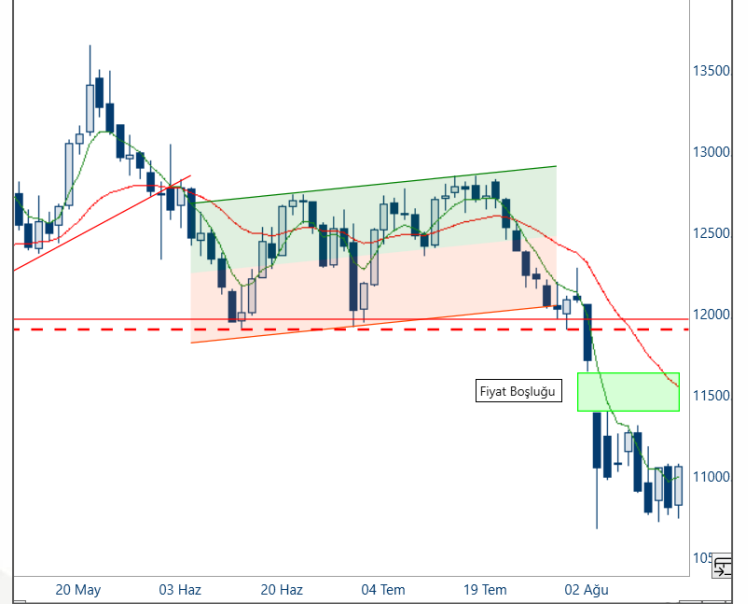


### VIOP Endeks Yorumu:

- Ağustos Vade Endeks Kontratı 10,741.00 – 11.069.75 aralığında hareket ettiği günü %1.94 değer artışıyla 11,059.00 puan seviyesinden tamamladı. Akşam seansında vadeli sözleşme yatay seyretti ve günü 11.060.00 seviyesinde tamamladı.
- Günün ilk yarısında negatif bir seyir izleyen endeksin 15:30 sonrası gelen alışlarla birlikte pozitif bölgeye geçtiğini izledik. Endeksin 5 günlük üssel hareketli ortalama olan 11.000 üzerinde kapanışı kısa vadeli satış trendinin sonlandığına ilişkin olumlu bir sinyal. Pozitif seyrde kalıcılık sağlanabilirse önümüzdeki günlerde 11.650 seviyesinde bulunan fiyat boşluğunu (gap) hedefleyen alışlar görebiliriz. 11.000 gün içi işlemlerde destek olarak izlenebilir. Yükselişin devamı halinde 11.200 ve 11.300 direnç olarak takip edilebilir.

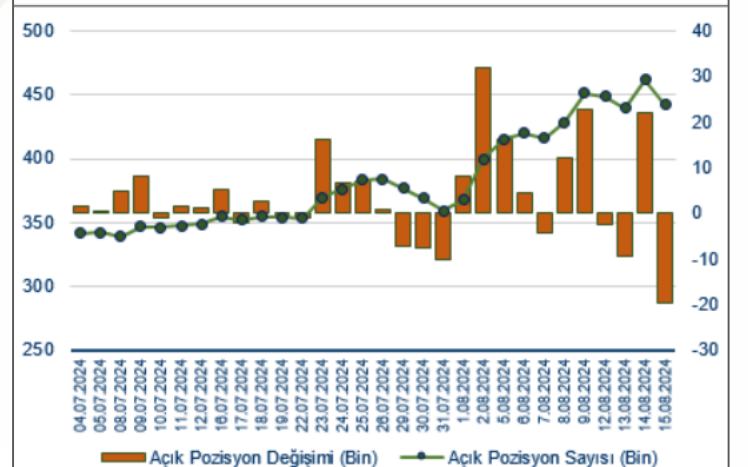
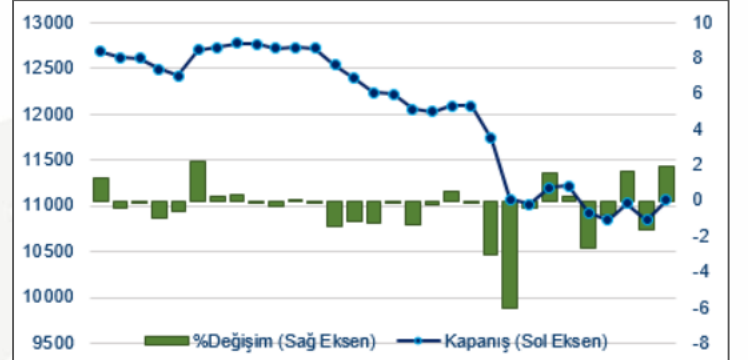


### Açık Pozisyon Ve Takas Değişimi

- Ağustos Vade Endeks Kontratında açık pozisyon sayısı 19.597 azalışla 442.132 adete geriledi. Açık pozisyon sayısındaki azalışın short pozisyonların bir bölümünün kapatılmasından kaynaklandığı görülüyor.
- Dün gerçekleşen işlemlerde Ağustos vadeli kontratta ilk 5 kurum bazında nette 5.057 adet alış gerçekleşti. Kontratla kümülatif net pozisyonlara baktığımızda ise ilk 5 kurum bazında 70.499 adet fark ile satışların baskın olduğunu görüyoruz. Bir önceki gün fark 87.502 idi.

Kümülatif Net Pozisyonlar (BIST 30 Ağustos Vade)			
Aracı Kurum	Net	Aracı Kurum	Net
YAPI KREDİ	42,791	IS	-110,398
HALK	33,363	BANK OF AMERICA	- 59,679
TEB	30,051	HSBC	- 40,697
ZIRAAT	21,693	YATIRIM FINANSMAI	- 4,285
GEDIK	20,744	MEKSA	- 4,071
DiĞER	77,651	DiĞER	- 7,152

15/08/2024 Net Pozisyonlar (BIST 30 Ağustos Vade)			
Aracı Kurum	Net	Aracı Kurum	Net
GARANTI BBVA	12,543	TACIRLER	- 7,694
BANK OF AMERICA	6,077	DENİZ	- 5,738
IS	2,935	HALK	- 3,715
HSBC	2,359	ZIRAAT	- 1,863
MEKSA	1,826	OSMANLI	- 1,673
DiĞER	3,262	DiĞER	- 8,319



**DAYANAK VARLIKLAR PİVOT ANALİZİ**

16.08.2024

Sembol	Son Fiyat	KV	UV	Destek 2	Destek 1	Pivot	Direnç 1	Direnç 2
<b>Endeks Vadeli İşlemleri</b>								
XU030	10,875	↓	↓	10,543	10,709	10,796	10,961	11,048
<b>Hisse Senetleri Vadeli İşlemleri</b>								
AEFES	261.75	↑	↑	249.9	255.8	258.9	264.8	267.9
AKBNK	58.35	↑	↓	55.4	56.9	57.7	59.2	60.1
ARCLK	153.40	↑	↓	141.5	147.5	150.4	156.4	159.3
ASELS	58.70	↑	↓	56.4	57.6	58.2	59.4	60.0
BIMAS	572.00	↑	↓	550.7	561.3	567.7	578.3	584.7
DOHOL	16.08	↑	↓	15.2	15.6	15.9	16.3	16.5
EKGYO	11.55	↑	↑	10.9	11.2	11.4	11.7	11.9
ENJSA	64.85	↑	↓	59.6	62.2	63.6	66.2	67.6
EREGL	49.86	↓	↓	48.7	49.3	49.7	50.3	50.7
FROTO	890.00	↑	↓	863.0	876.5	885.0	898.5	907.0
GARAN	114.00	↓	↓	110.5	112.2	113.5	115.2	116.5
GUBRF	168.30	↑	↑	159.8	164.0	166.2	170.4	172.6
HALKB	16.20	↑	↓	15.3	15.8	16.0	16.4	16.7
HEKTS	11.70	↑	↓	11.1	11.4	11.6	11.9	12.0
ISCTR	13.30	↑	↓	12.9	13.1	13.2	13.4	13.6
KCHOL	185.70	↓	↓	179.2	182.4	184.4	187.6	189.6
KOZAA	68.90	↑	↑	65.6	67.3	68.3	69.9	70.9
KOZAL	24.12	↑	↑	22.8	23.5	23.8	24.5	24.8
KRDMD	25.44	↓	↓	24.4	24.9	25.3	25.9	26.3
MGROS	516.00	↓	↓	494.0	505.0	510.5	521.5	527.0
ODAS	7.71	↑	↓	7.3	7.5	7.6	7.8	7.9
OYAKC	72.90	↑	↓	69.5	71.2	72.1	73.8	74.6
PETKM	21.72	↑	↓	20.9	21.3	21.5	21.9	22.2
PGSUS	225.50	↓	↓	213.7	219.6	223.6	229.5	233.5
SAHOL	94.20	↑	↓	88.9	91.6	93.4	96.1	97.9
SASA	5.25	↓	↓	4.9	5.1	5.2	5.4	5.5
SISE	43.56	↑	↓	41.9	42.7	43.2	44.0	44.5
SOKM	58.15	↓	↓	56.1	57.1	57.8	58.9	59.6
TAVHL	243.20	↑	↓	232.3	237.7	240.6	246.0	248.9
TCELL	105.00	↑	↑	101.5	103.2	104.5	106.2	107.5
THYAO	288.50	↓	↓	278.7	283.6	287.7	292.6	296.7
TKFEN	51.80	↑	↓	49.9	50.9	51.5	52.4	53.0
TOASO	244.70	↑	↓	235.4	240.0	242.8	247.4	250.2
TSKB	11.54	↑	↓	10.7	11.1	11.3	11.8	12.0
TTKOM	50.20	↑	↑	48.5	49.4	49.8	50.6	51.1
TUPRS	162.60	↑	↓	156.6	159.6	161.1	164.1	165.6
VAKBN	19.37	↑	↓	18.1	18.8	19.1	19.8	20.2
VESTL	69.75	↑	↓	65.8	67.8	68.8	70.7	71.7
YKBNK	28.90	↑	↓	27.5	28.2	28.6	29.3	29.6
<b>Döviz Vadeli İşlemleri</b>								
EURTRY	37.00	↑	↑	36.71	36.86	37.02	37.17	37.34
USDTRY	33.69	↑	↑	33.48	33.59	33.70	33.81	33.93
EURUSD	1.10	↑	↑	1.10	1.10	1.10	1.10	1.10
<b>Kıymetli Madenler Vadeli İşlemleri</b>								
XAUUSD	2,451.8	↑	↑	2,445.0	2,448.4	2,454.3	2,457.7	2,463.6
XAGUSD	28.1	↑	↓	27.9	28.0	28.2	28.3	28.5
XAUTRY	2,656.2	↓	↓	2,642.2	2,649.2	2,661.6	2,668.6	2,680.9

Kaynak: FOREX, Matriks, Bulls Yatırım

DAYANAK VARLIKLARIN OLASI HAREKET MARJLARI							16.08.2024		
Sembol	Son	KV	UV	Fiyat Aralığı (%68.2)		Fiyat Aralığı (%95.4)		Fiyat Aralığı (%99.7)	
<b>Endeks Vadeli İşlemleri</b>									
XU030	10875	↓	↓	11,011	11,006	10,463	11,187	10,282	11,368
<b>Hisse Senetleri Vadeli İşlemleri</b>									
AEFES	261.75	↓	↑	252.4	263.9	243.2	270.9	236.3	277.8
AKBNK	58.35	↓	↓	58.1	58.0	53.8	59.4	52.4	60.8
ARCLK	153.40	↑	↑	154.6	157.4	139.7	163.3	133.8	169.1
ASELS	58.70	↑	↑	58.4	59.6	55.4	61.0	54.1	62.4
BIMAS	572.00	↓	↑	563.5	580.7	543.8	593.0	531.5	605.3
DOHOL	16.08	↑	↑	16.0	16.4	15.3	16.8	14.9	17.2
EKGYO	11.55	↑	↑	10.9	11.5	10.6	11.8	10.4	12.0
ENJSA	64.85	↑	↑	64.1	64.7	60.9	66.0	59.7	67.2
EREGL	49.86	↓	↑	50.9	51.4	47.1	52.8	45.6	54.2
FROTO	890.00	↓	↓	921.5	904.0	846.7	923.1	827.6	942.2
GARAN	114.00	↓	↑	115.3	117.3	108.1	120.4	105.0	123.5
GUBRF	168.30	↑	↑	157.6	169.8	155.6	174.5	150.8	179.3
HALKB	16.20	↓	↓	16.3	16.3	15.0	16.7	14.6	17.1
HEKTS	11.70	↓	↓	11.7	11.9	11.1	12.1	10.8	12.4
ISCTR	13.30	↓	↓	14.0	13.6	12.6	14.0	12.3	14.3
KCHOL	185.70	↓	↓	197.7	191.2	178.3	195.5	174.0	199.8
KOZAA	68.90	↑	↑	61.4	68.9	62.4	71.0	60.3	73.2
KOZAL	24.12	↑	↑	22.6	24.4	22.3	25.1	21.5	25.9
KRDMD	25.44	↓	↓	27.2	26.6	24.3	27.3	23.6	28.1
MGROS	516.00	↑	↑	523.1	527.8	500.1	537.1	490.9	546.3
ODAS	7.71	↓	↓	7.8	7.8	7.3	8.0	7.1	8.2
OYAKC	72.90	↓	↑	71.1	74.1	68.1	76.2	66.1	78.2
PETKM	21.72	↑	↑	21.8	22.2	20.3	22.9	19.6	23.5
PGSUS	225.50	↓	↓	224.7	233.8	217.5	239.3	212.1	244.7
SAHOL	94.20	↓	↑	94.0	94.6	88.4	96.7	86.3	98.8
SASA	5.25	↑	↑	5.3	5.5	5.0	5.7	4.8	5.9
SISE	43.56	↓	↓	44.5	44.1	41.6	44.9	40.8	45.7
SOKM	58.15	↓	↓	59.0	59.6	56.4	60.7	55.3	61.8
TAVHL	243.20	↑	↑	247.8	248.4	231.6	254.0	226.0	259.7
TCELL	105.00	↓	↑	102.6	106.4	99.6	108.6	97.4	110.8
THYAO	288.50	↓	↓	290.1	300.1	279.8	306.8	273.1	313.6
TKFEN	51.80	↓	↓	51.9	53.3	48.4	54.9	46.8	56.5
TOASO	244.70	↓	↓	253.5	250.2	226.3	258.1	218.4	266.1
TSKB	11.54	↓	↓	11.4	11.7	10.6	12.1	10.2	12.4
TTKOM	50.20	↓	↓	49.1	51.1	47.9	52.2	46.8	53.3
TUPRS	162.60	↓	↓	160.1	164.2	156.4	166.8	153.8	169.4
VAKBN	19.37	↓	↓	19.5	19.5	17.9	20.1	17.4	20.6
VESTL	69.75	↓	↓	69.6	70.6	65.5	72.3	63.8	74.0
YKBNK	28.90	↓	↓	28.8	29.1	26.9	29.9	26.2	30.6
<b>Döviz Vadeli İşlemleri</b>									
EURTRY	37.018	↑	↑	36.142	37.273	36.236	37.619	35.890	37.965
USDTRY	33.692	↑	↑	33.186	33.784	33.262	33.957	33.088	34.131
EURUSD	1.098	↓	↑	1.087	1.103	1.086	1.108	1.081	1.114
<b>Kıymetli Madenler Vadeli İşlemleri</b>									
XAUUSD	2,452.0	↓	↓	2,403.3	2,476.3	2,399.3	2,502.0	2,373.6	2,527.7
XAGUSD	28.1	↓	↓	27.6	28.6	26.7	29.2	26.1	29.8
XAUTRY	2,656.3	↓	↓	2,585.5	2,675.0	2,607.1	2,697.7	2,584.4	2,720.4

### Fiyat Aralığı Tablosu Nasıl Okunmalı

Tablo dayanak varlığın 1 aylık hareketli ortalaması ve volatilitesi dikkate alınarak gelecek bir aylık periyotta hangi aralıkta işlem göreceğini olasılık bazında göstermektedir. Hareketli ortalama olarak EMA(21), Volatilite ölçüsü olarak ise standart sapma kullanılmış olup, Standart sapma ilgili varlığın 1 aylık periyottaki değişkenliğini göstermektedir.

Aralık tahmini

%68.2 Olasılık : İlgili varlığın gelecek 1 aylık periyotta %68.2 olasılık ile hareket marjını gösterir. EMA(21) (-/+) 1\*STD(21) formülü ile hesaplanır.

%95.4 Olasılık : İlgili varlığın gelecek 1 aylık periyotta %95.4 olasılık ile hareket marjını gösterir. EMA(21) (-/+) 2\*STD(21) formülü ile hesaplanır.

%99.7 Olasılık : İlgili varlığın gelecek 1 aylık periyotta %99.7 olasılık ile hareket marjını gösterir. EMA(21) (-/+) 3\*STD(21) formülü ile hesaplanır.

Olasılık fiyat tahmini ilgili varlığın normal dağılıma göre beklenen hareketini göstermektedir. Finans piyasalarında pek çok faktöre bağlı olarak normal dağılıma uymayan hareketler izlenebilmekte, bu sebeple yatırım kararlarını sadece analiz kapsamında sunulan rakamlara göre almak yanıltıcı sonuçlar doğurabilir.

### Pivot Tablosu Nasıl Okunmalı

Pivot Analiz, finans piyasalarında bir varlığın olası destek ve direnç seviyelerini belirlemek amacıyla kullanılan bir analizdir. Önceki günün en yüksek, en düşük ve kapanış fiyatlarının ortalaması alınarak hesaplanır. Fiyatın, bu seviyenin altında ve üstünde hareket etmesine bağlı olarak piyasanın genel eğiliminin düşüş veya yükseliş yönünde olduğu sonucuna varılır.

Bir varlık pivot noktası üzerinde kapanış yapıyorsa genellikle mevcut yükseliş eğiliminin devam edeceği düşünülür. Varlık, pivot noktasının altına düşerse düşüş eğiliminin başlayacağı söylenebilir.

Pivot noktası hesaplanırken önceki işlem gününün yüksek (H), düşük (L) ve kapanış (C) fiyatlarının ortalaması alınır. Pivot noktası(P) = (H + L + C) / 3

### Uyarı Notu

Burada yer alan yatırım bilgi, yorum ve tavsiyeleri, yorum ve tavsiyede bulunanların kişisel görüşlerine dayanmakta olup finansal bilgi ve genel yatırım tavsiyesi kapsamında hazırlanmıştır ve hiçbir şekilde yatırım danışmanlığı kapsamında değildir. Yatırım danışmanlığı hizmeti; yetkili kuruluşlar tarafından kişilerin risk ve getiri tercihleri dikkate alınarak kişiye özel sunulmaktadır. Burada yer alan yatırım bilgi, yorum ve tavsiyeler yatırım danışmanlığı kapsamında değildir. Yatırım danışmanlığı hizmeti; aracı kurumlar, portföy yönetim şirketleri, mevduat kabul etmeyen bankalar ile müşteri arasında imzalanacak yatırım danışmanlığı sözleşmesi çerçevesinde sunulmaktadır. Burada yer alan yorum ve tavsiyeler, yorum ve tavsiyede bulunanların kişisel görüşlerine dayanmaktadır. Bu görüşler mali durumunuz ile risk ve getiri tercihlerinize uygun olmayabilir. Bu nedenle, sadece burada yer alan bilgilere dayanarak yatırım kararı verilmesi beklentilerinize uygun sonuçlar doğurmayabilir. Burada yer alan yorum ve tavsiyeler genel niteliktedir. Bu tavsiyeler, mali durumunuz ile risk ve getiri tercihlerinize uygun olmayabilir. Bu nedenle, sadece burada yer alan bilgilere dayanarak yatırım kararı verilmesi beklentilerinize uygun sonuçlar doğurmayabilir. Yatırım Danışmanlığı hizmeti talep edilmesi halinde; yatırımcının Bulls Yatırım Menkul Değerler A.Ş. ile Yatırım Danışmanlığı sözleşmesi imzalamış olması, Yerindelik Testini tamamlamış ve risk grubunun belirlemiş olması zorunludur. Bu raporda yer alan her türlü bilgi, yorum ve tavsiye uygunluk testi ile tespit edilecek risk grubunuz ve getiri beklentiniz ile uyumlu olmayabilir. Dolayısıyla, uygunluk testi neticesinde risk grubunuz tespit edilmeden sadece burada yer alan bilgilere dayanarak yatırım kararı verilmesi amaç, bilgi ve tecrübenize uygun sonuçlar doğurmayabilir. Bu rapor herhangi bir sürede belirli bir getirinin sağlanacağına dair bir taahhüt içermemekte olup, zaman içerisinde piyasa koşullarında meydana gelen değişiklikler nedeniyle yorum ve tavsiyelerde değişiklikler söz konusu olabilir. Bu raporda bahsedilen yatırım araçlarının fiyatları ve değerleri yatırımcıların menfaatlerine aykırı olarak hareket edebilir ve netice itibarıyla yatırımcılar anaparalarını kaybetme riski ile karşı karşıya kalabilirler. Bu raporda yer alan geçmiş performans verileri gelecekte elde edilecek sonuçların bir garantisi olarak kabul edilemez. Bu raporda yer alan tüm bilgiler ve görüşler yatırımcıları bilgilendirmek amacıyla, Bulls Yatırım Menkul Değerler A.Ş. tarafından güncel ve güvenilir kaynaklardan temin edilmiş olmakla beraber, Bulls Yatırım Menkul Değerler A.Ş. söz konusu bilgilerin doğru ve tam olduğunu taahhüt etmemektedir. Raporlardaki yorumlardan, bilgilerin tam veya doğru olmaması ve/veya güncellenme nedeniyle doğabilecek maddi ve manevi zararlardan Bulls Yatırım Menkul Değerler A.Ş. ve çalışanları sorumlu tutulamaz. Bu raporun tümü veya bir kısmı Bulls Yatırım Menkul Değerler A.Ş. nin yazılı izni olmadan çoğaltılamaz, yayımlanamaz, üçüncü kişilere gösterilemez veya ileride kullanılmak üzere saklanamaz.