

### VIOP Endeks Yorumu:

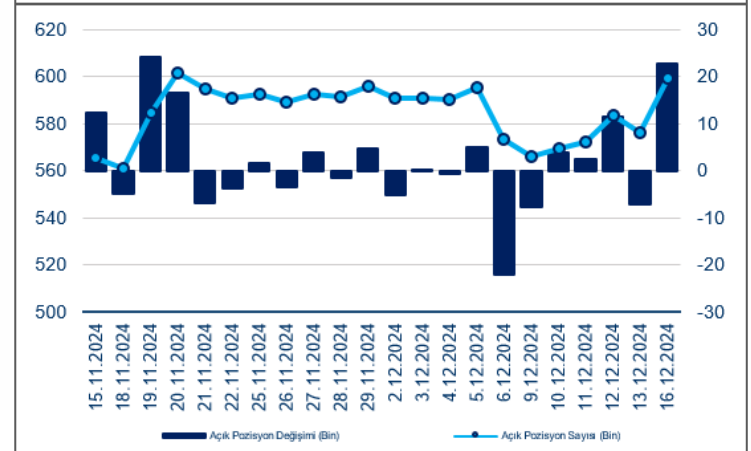
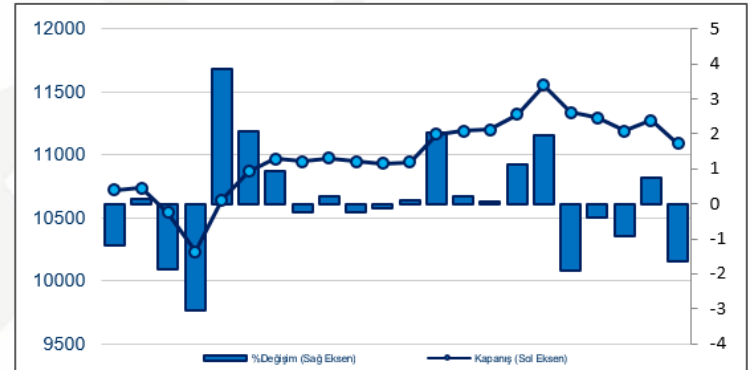
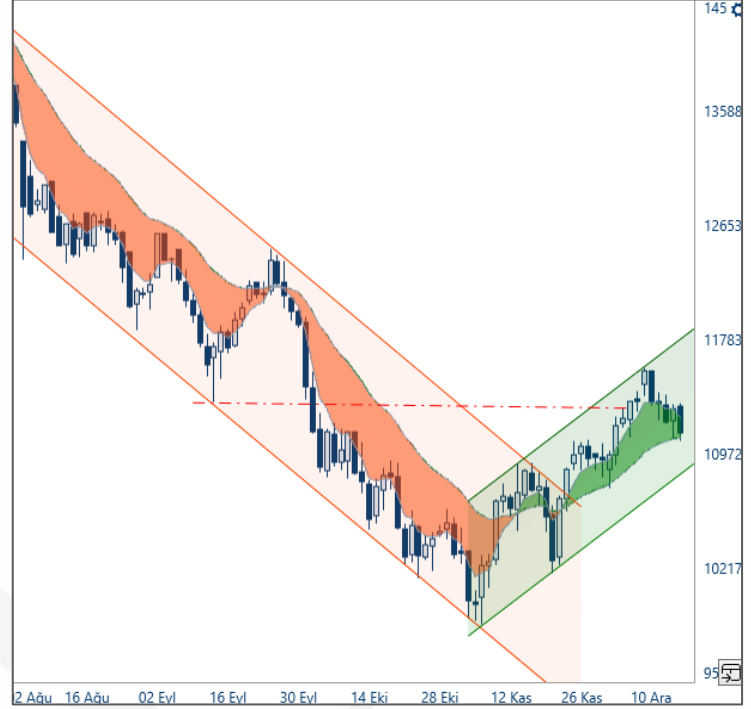
- Aralık Vade Endeks Sözleşmesi 11,070.00 – 11,318.00 aralığında hareket ettiği günü %1.65 değer kaybıyla 11,091.00 puan seviyesinden tamamladı. Akşam seansında alıcılı hareket eden sözleşme günü 11,108.00 seviyesinde tamamladı.
- Teknik olarak değerlendirecek olursak; 5 günlük üssel hareketli ortalama altında kapanış yapan sözleşmede satışların baskın olduğunu, bununla birlikte 22 günlük hareketli ortalama seviyelerinde alışların etkili olduğunu izledik. Satıcıly seyrin devamı halinde 11.060 destek olarak izlenebilir. Satışların 11.060 altına sarkması halinde satışların artması beklenebilir. Olası yükselişlerde sırasıyla 11.260 ve 11.350 direnç olarak takip edilebilir.

### Açık Pozisyon Ve Takas Değişimi

- Aralık Vade Endeks Sözleşmesinde açık pozisyon sayısı 22.688 artışla 599.081 adete yükseldi.
- Aralık Vade Endeks Sözleşmesinde dün gerçekleşen işlemlerde ilk 5 kurum bazında nette 9.1100 adet satış gerçekleşirken, kümülatif net pozisyonlar tarafında ilk 5 kurum bazında 108.361 adet fark ile satışların baskın olduğunu, önceki güne göre ilk 5 kurum bazında farkın arttığını gözlemliyoruz. Bir önceki gün ilk 5 kurum bazında fark 92.598 adet satıcılar lehine idi.

Kümülatif Net Pozisyonlar (BIST 30 Aralık Vade)			
Aracı Kurum	Net	Aracı Kurum	Net
TEB	92,091	IS	-182,879
YAPI KREDI	65,107	BANK OF AMERICA	-106,487
HALK	35,088	GARANTI BBVA	-49,400
ZIRAAT	23,614	STRATEJI	-4,110
INFO	21,014	MEKSA	-2,399
DiğER	112,231	DiğER	-3,870

16/12/2024 Net Pozisyonlar (BIST 30 Aralık Vade)			
Aracı Kurum	Net	Aracı Kurum	Net
QNB YATIRIM	5,152	BANK OF AMERICA	-10,086
VAKIF	2,451	IS	-8,832
DENİZ	2,418	MEKSA	-2,196
TACIRLER	2,345	TEB	-1,345
AK	2,255	YATIRIM FINANSMAN	-1,272
DiğER	11,258	DiğER	-2,148



DAYANAK VARLIKLAR PİVOT ANALİZİ								17.12.2024
Sembol	Son Fiyat	KV	UV	Destek 2	Destek 1	Pivot	Direnç 1	Direnç 2
<b>Endeks Vadeli İşlemleri</b>								
XU030	10,933	↓	↓	10,806	10,869	10,997	11,060	11,188
<b>Hisse Senetleri Vadeli İşlemleri</b>								
AEFES	223.10	↓	↑	215.3	219.2	227.0	230.9	238.7
AKBNK	62.70	↓	↑	61.7	62.2	63.2	63.7	64.6
ARCLK	150.20	↑	↑	148.4	149.3	151.1	152.0	153.8
ASELS	67.55	↓	↓	66.3	66.9	68.1	68.7	69.9
BIMAS	513.00	↓	↑	498.7	505.8	517.7	524.8	536.7
BRSAN	452.00	↓	↓	445.2	448.6	454.9	458.3	464.7
DOHOL	15.33	↑	↑	15.1	15.2	15.4	15.5	15.7
EKGYO	13.55	↑	↑	13.4	13.5	13.6	13.7	13.9
ENJSA	61.95	↓	↑	60.7	61.3	62.4	63.0	64.1
EREGL	26.06	↓	↑	25.6	25.8	26.3	26.5	27.0
FROTO	981.00	↓	↓	968.0	974.5	986.0	992.5	1,004.0
GARAN	127.80	↑	↑	124.9	126.4	128.0	129.5	131.1
GUBRF	272.00	↑	↑	269.7	270.8	273.2	274.3	276.7
HALKB	16.37	↓	↑	16.0	16.2	16.5	16.7	17.0
HEKTS	4.18	↓	↑	4.1	4.2	4.2	4.2	4.3
ISCTR	13.33	↓	↓	13.1	13.2	13.4	13.5	13.7
KCHOL	194.30	↓	↑	191.9	193.1	195.5	196.7	199.1
KOZAA	70.35	↓	↑	69.3	69.8	70.8	71.4	72.4
KOZAL	23.50	↑	↑	22.8	23.2	23.5	23.9	24.2
KRDMD	29.82	↑	↑	29.3	29.5	30.1	30.3	30.9
MGROS	524.00	↑	↑	514.0	519.0	523.0	528.0	532.0
ODAS	6.74	↑	↑	6.6	6.7	6.8	6.8	6.9
OYAKC	21.30	↑	↑	20.7	21.0	21.5	21.8	22.3
PETKM	18.95	↓	↑	18.6	18.8	19.1	19.3	19.7
PGSUS	224.70	↑	↑	221.2	222.9	225.4	227.1	229.6
SAHOL	97.45	↓	↑	96.0	96.7	98.1	98.8	100.2
SASA	4.31	↑	↑	4.2	4.3	4.3	4.4	4.5
SISE	41.80	↓	↑	41.5	41.6	41.9	42.1	42.4
SOKM	41.12	↓	↓	40.5	40.8	41.5	41.8	42.5
TAVHL	288.00	↑	↑	283.2	285.6	287.7	290.1	292.2
TCELL	96.05	↑	↑	94.9	95.5	96.6	97.2	98.4
THYAO	295.50	↓	↑	292.0	293.8	297.3	299.0	302.5
TKFEN	76.75	↓	↓	75.1	75.9	76.6	77.4	78.1
TOASO	199.80	↓	↓	196.1	198.0	201.5	203.4	206.9
TSKB	12.69	↓	↑	12.5	12.6	12.8	12.9	13.1
TTKOM	46.90	↑	↑	46.4	46.6	47.0	47.3	47.6
TUPRS	148.60	↓	↓	146.3	147.5	149.6	150.8	152.9
VAKBN	22.40	↓	↓	22.0	22.2	22.6	22.8	23.2
VESTL	68.95	↓	↑	66.5	67.7	70.2	71.5	74.0
YKBNK	29.66	↓	↓	29.0	29.3	30.0	30.4	31.1
<b>Döviz Vadeli İşlemleri</b>								
EURTRY	36.81	↑	↑	36.63	36.72	36.80	36.88	36.96
USDTRY	34.97	↑	↑	34.92	34.94	34.96	34.98	35.00
EURUSD	1.05	↑	↓	1.05	1.05	1.05	1.05	1.05
<b>Kıymetli Madenler Vadeli İşlemleri</b>								
XAUUSD	2,656.0	↓	↓	2,647.8	2,651.9	2,655.3	2,659.4	2,662.8
XAGUSD	30.5	↓	↓	30.4	30.4	30.5	30.6	30.6
XAUTRY	2,986.4	↓	↓	2,974.1	2,980.2	2,984.7	2,990.8	2,995.3

Kaynak: FOREX, Matriks, Bulls Yatırım

DAYANAK VARLIKLARIN OLASI HAREKET MARJLARI									
17.12.2024									
Sembol	Son	KV	UV	Fiyat Aralığı (%68.2)		Fiyat Aralığı (%95.4)		Fiyat Aralığı (%99.7)	
<b>Endeks Vadeli İşlemleri</b>									
XU030	10933	↓	↓	10,603	11,172	10,720	11,323	10,570	11,473
<b>Hisse Senetleri Vadeli İşlemleri</b>									
AEFES	223.10	↓	↑	207.5	232.9	212.6	239.6	205.9	246.4
AKBNK	62.70	↓	↑	59.4	65.3	60.1	67.0	58.3	68.7
ARCLK	150.20	↑	↑	141.6	151.9	144.1	154.5	141.6	157.1
ASELS	67.55	↓	↓	68.3	70.0	67.1	70.9	66.1	71.9
BIMAS	513.00	↓	↑	486.7	531.8	505.9	540.4	497.2	549.0
BRSAN	452.00	↓	↓	449.0	461.2	439.1	468.5	431.8	475.9
DOHOL	15.33	↑	↑	14.2	15.3	14.6	15.6	14.4	15.8
EKGYO	13.55	↑	↑	12.3	13.9	12.6	14.4	12.2	14.8
ENJSA	61.95	↓	↑	60.7	63.5	60.6	64.4	59.6	65.4
EREGL	26.06	↓	↑	25.2	26.7	25.3	27.2	24.8	27.7
FROTO	981.00	↓	↓	970.7	1,006.1	949.2	1,025.1	930.2	1,044.1
GARAN	127.80	↑	↑	119.8	129.9	122.2	132.5	119.6	135.1
GUBRF	272.00	↑	↑	242.0	275.5	259.0	280.9	253.5	286.4
HALKB	16.37	↓	↑	16.0	16.7	15.9	16.9	15.6	17.2
HEKTS	4.18	↓	↑	3.9	4.3	4.0	4.4	3.8	4.5
ISCTR	13.33	↓	↓	13.3	13.9	13.1	14.2	12.8	14.4
KCHOL	194.30	↓	↓	192.7	198.8	190.1	201.7	187.3	204.5
KOZAA	70.35	↓	↓	68.4	72.7	66.2	74.9	64.0	77.0
KOZAL	23.50	↑	↑	21.7	24.0	21.9	24.7	21.2	25.4
KRDMD	29.82	↑	↑	27.0	30.1	28.1	30.8	27.4	31.5
MGROS	524.00	↑	↑	487.9	528.2	507.3	535.2	500.4	542.1
ODAS	6.74	↑	↑	6.3	6.8	6.4	7.0	6.2	7.1
OYAKC	21.30	↑	↑	18.4	21.5	20.0	22.0	19.5	22.5
PETKM	18.95	↓	↑	18.2	19.3	18.3	19.7	17.9	20.0
PGSUS	224.70	↑	↑	218.6	228.3	215.3	232.6	211.0	236.9
SAHOL	97.45	↓	↑	90.2	100.2	92.7	102.7	90.2	105.3
SASA	4.31	↑	↑	4.1	4.4	4.1	4.5	4.0	4.6
SISE	41.80	↓	↑	40.6	42.9	41.0	43.6	40.4	44.2
SOKM	41.12	↓	↑	40.4	42.5	40.2	43.2	39.5	43.9
TAVHL	288.00	↑	↑	272.7	288.6	277.3	292.4	273.6	296.2
TCELL	96.05	↑	↑	90.4	96.1	92.0	97.5	90.6	98.9
THYAO	295.50	↓	↑	285.0	303.3	286.2	309.0	280.5	314.7
TKFEN	76.75	↓	↓	77.7	78.9	73.5	80.7	71.6	82.6
TOASO	199.80	↓	↓	197.3	206.5	192.5	211.2	187.9	215.9
TSKB	12.69	↓	↑	12.4	12.9	12.3	13.2	12.0	13.4
TTKOM	46.90	↑	↑	45.6	47.3	45.3	48.0	44.6	48.7
TUPRS	148.60	↓	↓	146.9	152.9	146.9	154.9	144.8	156.9
VAKBN	22.40	↓	↓	22.9	23.2	21.7	23.7	21.2	24.2
VESTL	68.95	↓	↑	64.1	72.8	66.9	74.7	64.9	76.7
YKBNK	29.66	↓	↓	29.0	31.2	28.8	32.0	28.0	32.9
<b>Döviz Vadeli İşlemleri</b>									
EURTRY	36.808	↑	↑	36.423	36.885	36.445	37.031	36.299	37.178
USDTRY	34.965	↑	↑	34.684	34.961	34.836	35.003	34.794	35.045
EURUSD	1.052	↑	↑	1.047	1.056	1.042	1.060	1.038	1.064
<b>Kıymetli Madenler Vadeli İşlemleri</b>									
XAUUSD	2,656.4	↓	↓	2,629.3	2,687.4	2,608.7	2,713.6	2,582.5	2,739.8
XAGUSD	30.5	↓	↓	30.5	31.2	29.9	31.6	29.5	32.0
XAUTRY	2,986.5	↓	↓	2,935.5	3,017.8	2,928.3	3,047.6	2,898.5	3,077.4

### Fiyat Aralığı Tablosu Nasıl Okunmalı

Tablo dayanak varlığın 1 aylık hareketli ortalaması ve volatilitesi dikkate alınarak gelecek bir aylık periyotta hangi aralıkta işlem göreceğini olasılık bazında göstermektedir. Hareketli ortalama olarak EMA(21), Volatilite ölçüsü olarak ise standart sapma kullanılmış olup, Standart sapma ilgili varlığın 1 aylık periyottaki değişkenliğini göstermektedir.

Aralık tahmini

%68.2 Olasılık : İlgili varlığın gelecek 1 aylık periyotta %68.2 olasılık ile hareket marjını gösterir. EMA(21) (-/+ ) 1\*STD(21) formülü ile hesaplanır.

%95.4 Olasılık : İlgili varlığın gelecek 1 aylık periyotta %95.4 olasılık ile hareket marjını gösterir. EMA(21) (-/+ ) 2\*STD(21) formülü ile hesaplanır.

%99.7 Olasılık : İlgili varlığın gelecek 1 aylık periyotta %99.7 olasılık ile hareket marjını gösterir. EMA(21) (-/+ ) 3\*STD(21) formülü ile hesaplanır.

Olasılık fiyat tahmini ilgili varlığın normal dağılıma göre beklenen hareketini göstermektedir. Finans piyasalarında pek çok faktöre bağlı olarak normal dağılıma uymayan hareketler izlenebilmekte, bu sebeple yatırım kararlarını sadece analiz kapsamında sunulan rakamlara göre almak yanıltıcı sonuçlar doğurabilir.

### Pivot Tablosu Nasıl Okunmalı

Pivot Analiz, finans piyasalarında bir varlığın olası destek ve direnç seviyelerini belirlemek amacıyla kullanılan bir analizdir. Önceki günün en yüksek, en düşük ve kapanış fiyatlarının ortalaması alınarak hesaplanır. Fiyatın, bu seviyenin altında ve üstünde hareket etmesine bağlı olarak piyasanın genel eğiliminin düşüş veya yükseliş yönünde olduğu sonucuna varılır.

Bir varlık pivot noktası üzerinde kapanış yapıyorsa genellikle mevcut yükseliş eğiliminin devam edeceği düşünülür. Varlık, pivot noktasının altına düşerse düşüş eğiliminin başlayacağı söylenebilir.

Pivot noktası hesaplanırken önceki işlem gününün yüksek (H), düşük (L) ve kapanış (C) fiyatlarının ortalaması alınır.  $Pivot\ noktası(P) = (H + L + C) / 3$

### Uyarı Notu

Burada yer alan yatırım bilgi, yorum ve tavsiyeleri, yorum ve tavsiyede bulunanların kişisel görüşlerine dayanmakta olup finansal bilgi ve genel yatırım tavsiyesi kapsamında hazırlanmıştır ve hiçbir şekilde yatırım danışmanlığı kapsamında değildir. Yatırım danışmanlığı hizmeti; yetkili kuruluşlar tarafından kişilerin risk ve getiri tercihleri dikkate alınarak kişiye özel sunulmaktadır. Burada yer alan yatırım bilgi, yorum ve tavsiyeleri yatırım danışmanlığı kapsamında değildir. Yatırım danışmanlığı hizmeti; aracı kurumlar, portföy yönetim şirketleri, mevduat kabul etmeyen bankalar ile müşteri arasında imzalanacak yatırım danışmanlığı sözleşmesi çerçevesinde sunulmaktadır. Burada yer alan yorum ve tavsiyeler, yorum ve tavsiyede bulunanların kişisel görüşlerine dayanmaktadır. Bu görüşler mali durumunuz ile risk ve getiri tercihlerinize uygun olmayabilir. Bu nedenle, sadece burada yer alan bilgilere dayanarak yatırım kararı verilmesi beklentilerinize uygun sonuçlar doğurmayabilir. Burada yer alan yorum ve tavsiyeler genel niteliktedir. Bu tavsiyeler, mali durumunuz ile risk ve getiri tercihlerinize uygun olmayabilir. Bu nedenle, sadece burada yer alan bilgilere dayanarak yatırım kararı verilmesi beklentilerinize uygun sonuçlar doğurmayabilir. Yatırım Danışmanlığı hizmeti talep edilmesi halinde; yatırımcının Bulls Yatırım Menkul Değerler A.Ş. ile Yatırım Danışmanlığı sözleşmesi imzalamış olması, Yerindelik Testini tamamlamış ve risk grubunun belirlemiş olması zorunludur. Bu raporda yer alan her türlü bilgi, yorum ve tavsiye uygunluk testi ile tespit edilecek risk grubunuz ve getiri beklentiniz ile uyumlu olmayabilir. Dolayısıyla, uygunluk testi neticesinde risk grubunuz tespit edilmeden sadece burada yer alan bilgilere dayanarak yatırım kararı verilmesi amaç, bilgi ve tecrübenize uygun sonuçlar doğurmayabilir. Bu rapor herhangi bir sürede belirli bir getirinin sağlanacağına dair bir taahhüt içermemekte olup, zaman içerisinde piyasa koşullarında meydana gelen değişiklikler nedeniyle yorum ve tavsiyelerde değişiklikler söz konusu olabilir. Bu raporda bahsedilen yatırım araçlarının fiyatları ve değerleri yatırımcıların menfaatlerine aykırı olarak hareket edebilir ve netice itibarıyla yatırımcılar anaparalarını kaybetme riski ile karşı karşıya kalabilirler. Bu raporda yer alan geçmiş performans verileri gelecekte elde edilecek sonuçların bir garantisi olarak kabul edilemez. Bu raporda yer alan tüm bilgiler ve görüşler yatırımcıları bilgilendirmek amacıyla, Bulls Yatırım Menkul Değerler A.Ş. tarafından güncel ve güvenilir kaynaklardan temin edilmiş olmakla beraber, Bulls Yatırım Menkul Değerler A.Ş. söz konusu bilgilerin doğru ve tam olduğunu taahhüt etmemektedir. Raporlardaki yorumlardan, bilgilerin tam veya doğru olmaması ve/veya güncellenme nedeniyle doğabilecek maddi ve manevi zararlardan Bulls Yatırım Menkul Değerler A.Ş. ve çalışanları sorumlu tutulamaz. Bu raporun tümü veya bir kısmı Bulls Yatırım Menkul Değerler A.Ş. nin yazılı izni olmadan çoğaltılamaz, yayınlanamaz, üçüncü kişilere gösterilemez veya ileride kullanılmak üzere saklanamaz.