

VIOP Endeks Yorumu:

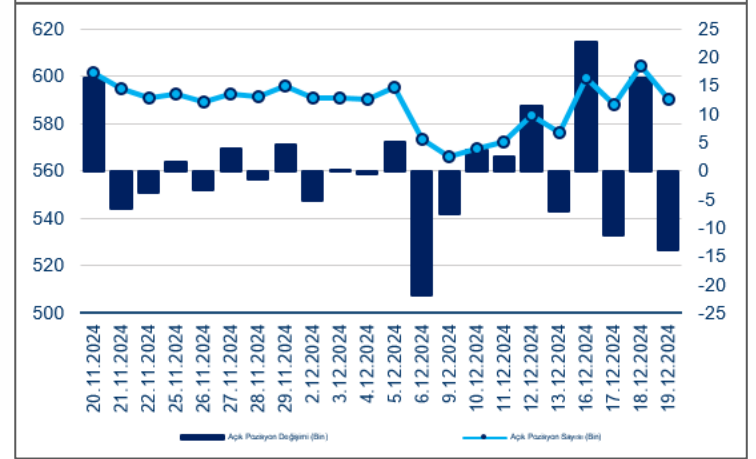
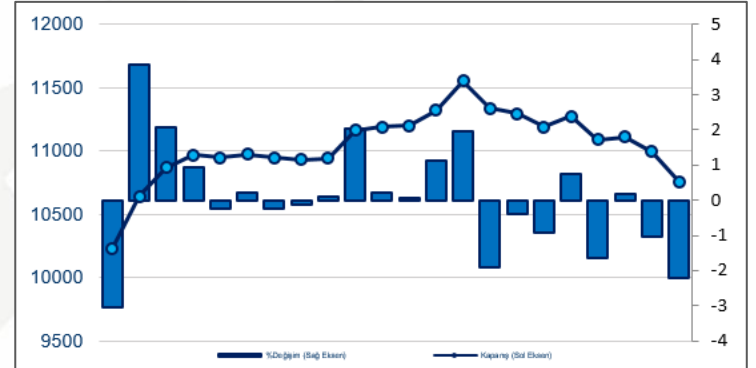
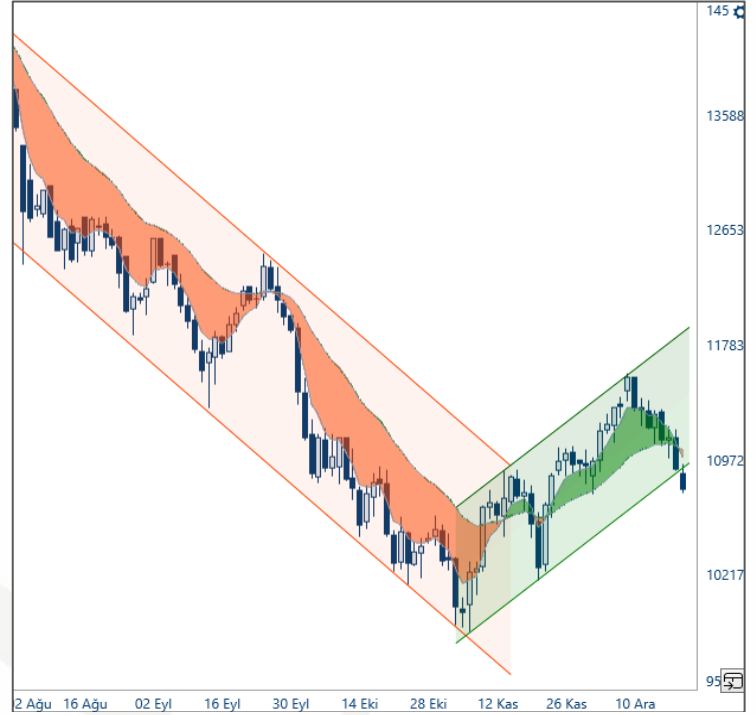
- Aralık Vade Endeks Sözleşmesi 10,750.00 – 10,938.00 aralığında hareket ettiği günü %2.19 değer kaybıyla 10,759.00 puan seviyesinden tamamladı. Akşam seansında yatay hareket eden sözleşme günü 10,772.00 seviyesinde tamamladı.
- Teknik olarak değerlendirecek olursak; 5 ve 22 günlük üssel hareketli ortalama altında kapanış yapan sözleşmede satışların baskın olduğunu izliyoruz. Satışların devamı halinde 10.600 destek olarak izlenebilir. Olası tepki yükselişlerde sırasıyla 10.840 ve 10.900 direnç olarak izlenebilir.

Açık Pozisyon Ve Takas Değişimi

- Aralık Vade Endeks Sözleşmesinde açık pozisyon sayısı 13.826 azalışla 590.264 adete geriledi.
- Aralık Vade Endeks Sözleşmesinde dün gerçekleşen işlemlerde ilk 5 kurum bazında nette 8.094 adet satış gerçekleşirken, kümülatif net pozisyonlar tarafında ilk 5 kurum bazında 120.319 adet fark ile satışların baskın olduğunu, önceki güne göre ilk 5 kurum bazında farkın arttığını gözlemliyoruz. Bir önceki gün ilk 5 kurum bazında fark 111.293 adet satıcılar lehine idi.

Kümülatif Net Pozisyonlar (BIST 30 Aralık Vade)			
Aracı Kurum	Net	Aracı Kurum	Net
TEB	83,946	IS	-203,292
YAPI KREDI	66,935	BANK OF AMERICA	-111,214
VAKIF	36,523	GARANTI BBVA	-44,585
HALK	33,926	MEKSA	-2,673
INFO	21,563	HSBC	-1,448
Diğer	122,386	Diğer	-2,067

19/12/2024 Net Pozisyonlar (BIST 30 Aralık Vade)			
Aracı Kurum	Net	Aracı Kurum	Net
HSBC	4,231	IS	-11,787
STRATEJI	3,489	TEB	-6,722
GEDIK	3,287	OYAK	-3,601
GARANTI BBVA	3,276	MEKSA	-1,410
VAKIF	2,528	HALK	-1,385
Diğer	10,450	Diğer	-2,356



DAYANAK VARLIKLAR PİVOT ANALİZİ							20.12.2024	
Sembol	Son Fiyat	KV	UV	Destek 2	Destek 1	Pivot	Direnç 1	Direnç 2
Endeks Vadeli İşlemleri								
XU030	10,671	↓	↓	10,554	10,613	10,718	10,777	10,883
Hisse Senetleri Vadeli İşlemleri								
AEFES	224.10	↑	↑	212.6	218.4	224.5	230.3	236.4
AKBNK	61.15	↓	↓	59.8	60.5	61.5	62.2	63.2
ARCLK	142.70	↓	↓	140.1	141.4	143.8	145.1	147.5
ASELS	69.90	↑	↑	68.8	69.4	70.3	70.8	71.7
BIMAS	502.00	↓	↓	496.3	499.2	503.8	506.7	511.3
BRSAN	437.75	↓	↓	428.6	433.2	440.3	444.9	452.1
DOHOL	14.87	↓	↑	14.5	14.7	15.0	15.2	15.5
EKGYO	13.20	↓	↑	12.9	13.0	13.3	13.5	13.7
ENJSA	59.35	↓	↓	57.9	58.6	59.7	60.4	61.4
EREGL	25.30	↓	↓	25.0	25.1	25.4	25.6	25.9
FROTO	952.50	↓	↓	943.2	947.8	955.7	960.3	968.2
GARAN	124.70	↓	↑	122.0	123.3	126.1	127.4	130.2
GUBRF	282.25	↑	↑	275.8	279.0	283.8	287.0	291.8
HALKB	16.56	↓	↑	15.8	16.2	16.9	17.3	17.9
HEKTS	3.95	↓	↓	3.9	3.9	4.0	4.0	4.1
ISCTR	13.14	↓	↓	12.9	13.0	13.2	13.3	13.5
KCHOL	184.70	↓	↓	181.8	183.3	186.1	187.6	190.4
KOZAA	67.90	↓	↓	66.5	67.2	68.4	69.1	70.4
KOZAL	23.36	↓	↑	22.7	23.0	23.5	23.8	24.3
KRDMD	28.06	↓	↓	27.4	27.7	28.3	28.6	29.2
MGROS	506.50	↓	↑	493.8	500.2	508.8	515.2	523.8
ODAS	6.41	↓	↓	6.2	6.3	6.5	6.6	6.7
OYAKC	21.50	↑	↑	20.8	21.2	21.5	21.8	22.2
PETKM	18.48	↓	↓	18.2	18.3	18.6	18.7	18.9
PGSUS	222.20	↓	↓	216.4	219.3	222.4	225.3	228.4
SAHOL	94.60	↓	↑	91.7	93.1	95.3	96.8	99.0
SASA	4.12	↓	↓	4.1	4.1	4.1	4.2	4.2
SISE	42.26	↑	↑	41.2	41.7	42.1	42.7	43.1
SOKM	39.64	↓	↓	39.1	39.4	39.9	40.1	40.6
TAVHL	285.00	↓	↑	279.5	282.3	285.0	287.8	290.5
TCELL	93.60	↓	↑	91.0	92.3	94.7	96.0	98.4
THYAO	289.50	↓	↓	284.8	287.2	290.1	292.4	295.3
TKFEN	74.30	↓	↓	72.8	73.5	74.6	75.4	76.5
TOASO	184.20	↓	↓	181.0	182.6	185.8	187.4	190.6
TSKB	12.30	↓	↓	12.0	12.1	12.4	12.6	12.9
TTKOM	45.44	↓	↓	44.5	45.0	45.9	46.3	47.2
TUPRS	144.40	↓	↓	142.8	143.6	144.9	145.7	147.0
VAKBN	22.40	↓	↓	21.9	22.2	22.6	22.8	23.3
VESTL	67.20	↓	↓	64.2	65.7	67.5	69.0	70.8
YKBNK	29.00	↓	↓	28.6	28.8	29.1	29.4	29.7
Döviz Vadeli İşlemleri								
EURTRY	36.44	↓	↓	35.93	36.18	36.62	36.88	37.31
USDTRY	35.16	↑	↑	34.89	35.03	35.18	35.32	35.47
EURUSD	1.04	↓	↓	1.04	1.04	1.04	1.04	1.04
Kıymetli Madenler Vadeli İşlemleri								
XAUUSD	2,597.8	↓	↓	2,582.9	2,590.4	2,597.2	2,604.6	2,611.5
XAGUSD	28.9	↓	↓	28.8	28.8	29.0	29.1	29.2
XAUTRY	2,937.1	↓	↓	2,918.2	2,927.6	2,935.8	2,945.3	2,953.4

Kaynak: FOREX, Matriks, Bulls Yatırım

DAYANAK VARLIKLARIN OLASI HAREKET MARJLARI								20.12.2024	
Sembol	Son	KV	UV	Fiyat Aralığı (%68.2)		Fiyat Aralığı (%95.4)		Fiyat Aralığı (%99.7)	
Endeks Vadeli İşlemleri									
XU030	10671	↓	↓	10,717	10,995	10,580	11,133	10,442	11,271
Hisse Senetleri Vadeli İşlemleri									
AEFES	224.10	↑	↑	211.3	230.0	211.1	236.3	204.8	242.6
AKBNK	61.15	↓	↓	60.7	64.1	59.1	65.8	57.5	67.5
ARCLK	142.70	↓	↓	143.3	148.7	141.5	151.1	139.1	153.4
ASELS	69.90	↑	↑	68.5	70.6	67.4	71.7	66.3	72.8
BIMAS	502.00	↓	↑	491.6	518.7	492.6	527.5	483.9	536.2
BRSAN	437.75	↓	↓	449.1	451.4	431.8	458.0	425.3	464.5
DOHOL	14.87	↓	↑	14.4	15.3	14.6	15.5	14.4	15.8
EKGYO	13.20	↓	↑	12.6	13.8	12.7	14.2	12.3	14.6
ENJSA	59.35	↓	↓	61.1	61.9	59.3	62.8	58.5	63.7
EREGL	25.30	↓	↓	25.4	26.3	24.9	26.7	24.5	27.2
FROTO	952.50	↓	↓	971.9	978.0	944.5	989.1	933.3	1,000.3
GARAN	124.70	↓	↓	122.3	129.7	122.1	132.2	119.6	134.7
GUBRF	282.25	↑	↑	252.1	283.1	266.3	288.7	260.8	294.3
HALKB	16.56	↓	↑	16.1	17.0	16.2	17.3	15.9	17.6
HEKTS	3.95	↓	↓	4.0	4.2	3.8	4.3	3.7	4.4
ISCTR	13.14	↓	↓	13.4	13.6	12.8	13.9	12.6	14.1
KCHOL	184.70	↓	↓	193.1	193.4	184.6	196.3	181.6	199.3
KOZAA	67.90	↓	↓	68.3	71.4	65.0	73.5	62.8	75.7
KOZAL	23.36	↓	↑	22.2	24.1	22.1	24.8	21.4	25.5
KRDMD	28.06	↓	↓	27.4	29.6	27.5	30.3	26.7	31.1
MGROS	506.50	↓	↑	494.6	521.9	499.8	529.3	492.5	536.7
ODAS	6.41	↓	↓	6.4	6.7	6.3	6.8	6.2	6.9
OYAKC	21.50	↑	↑	19.0	21.8	20.2	22.3	19.7	22.8
PETKM	18.48	↓	↓	18.4	19.0	18.1	19.4	17.8	19.7
PGSUS	222.20	↓	↓	219.7	226.0	217.1	229.0	214.1	231.9
SAHOL	94.60	↓	↓	92.3	99.3	92.1	101.6	89.7	104.0
SASA	4.12	↓	↓	4.1	4.3	4.0	4.4	3.9	4.5
SISE	42.26	↑	↑	40.9	42.6	40.7	43.3	40.1	43.9
SOKM	39.64	↓	↓	40.8	41.2	39.4	41.8	38.8	42.5
TAVHL	285.00	↓	↑	276.6	290.5	279.0	294.4	275.2	298.2
TCELL	93.60	↓	↑	91.1	96.4	92.5	97.6	91.2	98.9
THYAO	289.50	↓	↓	287.9	298.6	282.9	303.8	277.6	309.1
TKFEN	74.30	↓	↓	76.8	77.1	71.9	78.9	70.1	80.6
TOASO	184.20	↓	↓	196.1	196.9	182.5	201.7	177.7	206.5
TSKB	12.30	↓	↓	12.4	12.8	12.2	13.0	12.0	13.2
TTKOM	45.44	↓	↓	45.8	47.0	45.0	47.7	44.3	48.4
TUPRS	144.40	↓	↓	147.5	149.2	143.6	151.1	141.8	152.9
VAKBN	22.40	↓	↓	22.7	23.1	21.6	23.6	21.1	24.0
VESTL	67.20	↓	↓	65.6	70.4	64.7	72.3	62.8	74.2
YKBNK	29.00	↓	↓	29.4	30.4	28.0	31.2	27.1	32.0
Döviz Vadeli İşlemleri									
EURTRY	36.447	↓	↓	36.441	36.658	36.193	36.813	36.037	36.968
USDTRY	35.161	↑	↑	34.780	35.095	34.983	35.132	34.946	35.170
EURUSD	1.036	↓	↓	1.045	1.045	1.031	1.050	1.026	1.055
Kıymetli Madenler Vadeli İşlemleri									
XAUUSD	2,597.7	↓	↓	2,615.3	2,641.9	2,559.0	2,669.5	2,531.4	2,697.1
XAGUSD	28.9	↓	↓	30.2	30.0	28.7	30.5	28.2	31.0
XAUTRY	2,936.9	↓	↓	2,927.3	2,978.4	2,883.8	3,009.9	2,852.3	3,041.5

Fiyat Aralığı Tablosu Nasıl Okunmalı

Tablo dayanak varlığın 1 aylık hareketli ortalaması ve volatilitesi dikkate alınarak gelecek bir aylık periyotta hangi aralıkta işlem göreceğini olasılık bazında göstermektedir. Hareketli ortalama olarak EMA(21), Volatilite ölçüsü olarak ise standart sapma kullanılmış olup, Standart sapma ilgili varlığın 1 aylık periyottaki değişkenliğini göstermektedir.

Aralık tahmini

%68.2 Olasılık : İlgili varlığın gelecek 1 aylık periyotta %68.2 olasılık ile hareket marjını gösterir. EMA(21) (-/+) 1*STD(21) formülü ile hesaplanır.

%95.4 Olasılık : İlgili varlığın gelecek 1 aylık periyotta %95.4 olasılık ile hareket marjını gösterir. EMA(21) (-/+) 2*STD(21) formülü ile hesaplanır.

%99.7 Olasılık : İlgili varlığın gelecek 1 aylık periyotta %99.7 olasılık ile hareket marjını gösterir. EMA(21) (-/+) 3*STD(21) formülü ile hesaplanır.

Olasılık fiyat tahmini ilgili varlığın normal dağılıma göre beklenen hareketini göstermektedir. Finans piyasalarında pek çok faktöre bağlı olarak normal dağılıma uymayan hareketler izlenebilmekte, bu sebeple yatırım kararlarını sadece analiz kapsamında sunulan rakamlara göre almak yanıltıcı sonuçlar doğurabilir.

Pivot Tablosu Nasıl Okunmalı

Pivot Analiz, finans piyasalarında bir varlığın olası destek ve direnç seviyelerini belirlemek amacıyla kullanılan bir analizdir. Önceki günün en yüksek, en düşük ve kapanış fiyatlarının ortalaması alınarak hesaplanır. Fiyatın, bu seviyenin altında ve üstünde hareket etmesine bağlı olarak piyasanın genel eğiliminin düşüş veya yükseliş yönünde olduğu sonucuna varılır.

Bir varlık pivot noktası üzerinde kapanış yapıyorsa genellikle mevcut yükseliş eğiliminin devam edeceği düşünülür. Varlık, pivot noktasının altına düşerse düşüş eğiliminin başlayacağı söylenebilir.

Pivot noktası hesaplanırken önceki işlem gününün yüksek (H), düşük (L) ve kapanış (C) fiyatlarının ortalaması alınır. Pivot noktası(P) = (H + L + C) / 3

Uyarı Notu

Burada yer alan yatırım bilgi, yorum ve tavsiyeleri, yorum ve tavsiyede bulunanların kişisel görüşlerine dayanmakta olup finansal bilgi ve genel yatırım tavsiyesi kapsamında hazırlanmıştır ve hiçbir şekilde yatırım danışmanlığı kapsamında değildir. Yatırım danışmanlığı hizmeti; yetkili kuruluşlar tarafından kişilerin risk ve getiri tercihleri dikkate alınarak kişiye özel sunulmaktadır. Burada yer alan yatırım bilgi, yorum ve tavsiyeler yatırım danışmanlığı kapsamında değildir. Yatırım danışmanlığı hizmeti; aracı kurumlar, portföy yönetim şirketleri, mevduat kabul etmeyen bankalar ile müşteri arasında imzalanacak yatırım danışmanlığı sözleşmesi çerçevesinde sunulmaktadır. Burada yer alan yorum ve tavsiyeler, yorum ve tavsiyede bulunanların kişisel görüşlerine dayanmaktadır. Bu görüşler mali durumunuz ile risk ve getiri tercihlerinize uygun olmayabilir. Bu nedenle, sadece burada yer alan bilgilere dayanarak yatırım kararı verilmesi beklentilerinize uygun sonuçlar doğurmayabilir. Burada yer alan yorum ve tavsiyeler genel niteliktedir. Bu tavsiyeler, mali durumunuz ile risk ve getiri tercihlerinize uygun olmayabilir. Bu nedenle, sadece burada yer alan bilgilere dayanarak yatırım kararı verilmesi beklentilerinize uygun sonuçlar doğurmayabilir. Yatırım Danışmanlığı hizmeti talep edilmesi halinde; yatırımcının Bulls Yatırım Menkul Değerler A.Ş. ile Yatırım Danışmanlığı sözleşmesi imzalamış olması, Yerindelik Testini tamamlamış ve risk grubunun belirlemiş olması zorunludur. Bu raporda yer alan her türlü bilgi, yorum ve tavsiye uygunluk testi ile tespit edilecek risk grubunuz ve getiri beklentiniz ile uyumlu olmayabilir. Dolayısıyla, uygunluk testi neticesinde risk grubunuz tespit edilmeden sadece burada yer alan bilgilere dayanarak yatırım kararı verilmesi amaç, bilgi ve tecrübenize uygun sonuçlar doğurmayabilir. Bu rapor herhangi bir sürede belirli bir getirinin sağlanacağına dair bir taahhüt içermemekte olup, zaman içerisinde piyasa koşullarında meydana gelen değişiklikler nedeniyle yorum ve tavsiyelerde değişiklikler söz konusu olabilir. Bu raporda bahsedilen yatırım araçlarının fiyatları ve değerleri yatırımcıların menfaatlerine aykırı olarak hareket edebilir ve netice itibarıyla yatırımcılar anaparalarını kaybetme riski ile karşı karşıya kalabilirler. Bu raporda yer alan geçmiş performans verileri gelecekte elde edilecek sonuçların bir garantisi olarak kabul edilemez. Bu raporda yer alan tüm bilgiler ve görüşler yatırımcıları bilgilendirmek amacıyla, Bulls Yatırım Menkul Değerler A.Ş. tarafından güncel ve güvenilir kaynaklardan temin edilmiş olmakla beraber, Bulls Yatırım Menkul Değerler A.Ş. söz konusu bilgilerin doğru ve tam olduğunu taahhüt etmemektedir. Raporlardaki yorumlardan, bilgilerin tam veya doğru olmaması ve/veya güncellenme nedeniyle doğabilecek maddi ve manevi zararlardan Bulls Yatırım Menkul Değerler A.Ş. ve çalışanları sorumlu tutulamaz. Bu raporun tümü veya bir kısmı Bulls Yatırım Menkul Değerler A.Ş. nin yazılı izni olmadan çoğaltılamaz, yayınlanamaz, üçüncü kişilere gösterilemez veya ileride kullanılmak üzere saklanamaz.