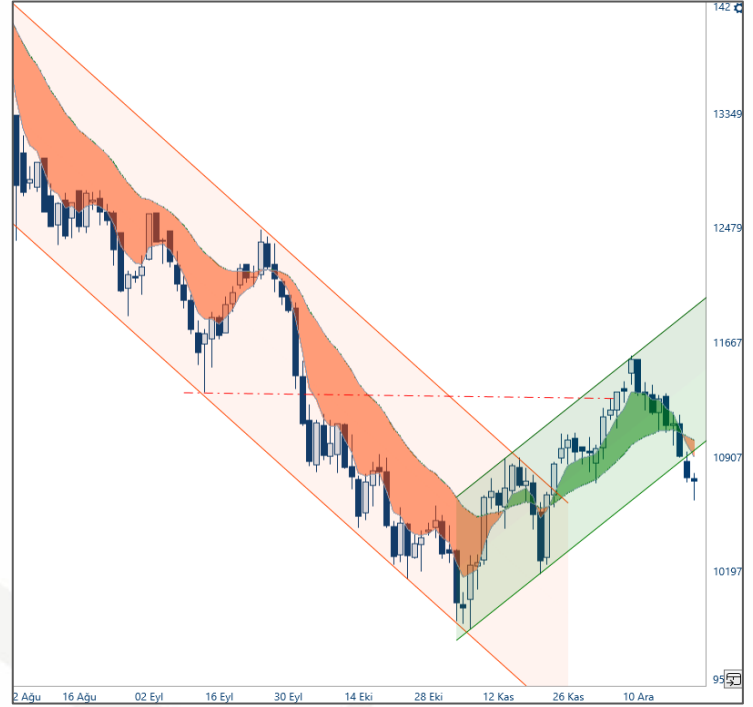


### VIOP Endeks Yorumu:

- Aralık Vade Endeks Sözleşmesi 10,631.00 – 10,797.00 aralığında hareket ettiği günü %0.48 değer kaybıyla 10,708.00 puan seviyesinden tamamladı. Akşam seansında pozitif hareket eden sözleşme günü 10,752.00 seviyesinde tamamladı.
- Teknik olarak değerlendirecek olursak; 5 ve 22 günlük üssel hareketli ortalama altında işlem gören sözleşmede satışların baskın olduğunu izliyoruz. Satışların devamı halinde 10.600 destek olarak izlenebilir. Olası tepki yükselişlerde sırasıyla 10.800 ve 10.900 direnç olarak takip edilebilir.

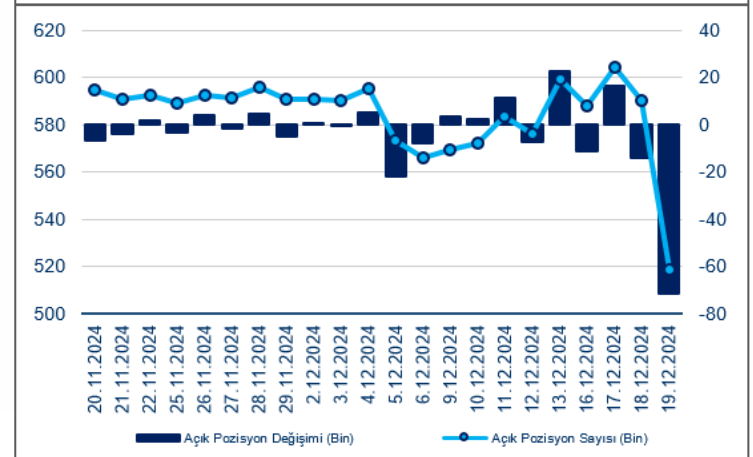
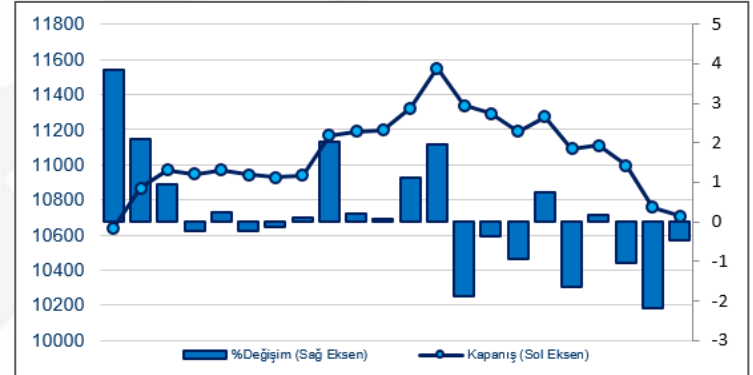


### Açık Pozisyon Ve Takas Değişimi

- Aralık Vade Endeks Sözleşmesinde açık pozisyon sayısı 71.360 azalışla 518.904 adete geriledi.
- Aralık Vade Endeks Sözleşmesinde dün gerçekleşen işlemlerde ilk 5 kurum bazında nette 120 adet alış gerçekleşirken, kümülatif net pozisyonlar tarafında ilk 5 kurum bazında 132.448 adet fark ile satışların baskın olduğunu, önceki güne göre ilk 5 kurum bazında farkın arttığını gözlemliyoruz. Bir önceki gün ilk 5 kurum bazında fark 120.319 adet satıcılar lehine idi.

Kümülatif Net Pozisyonlar (BIST 30 Aralık Vade)			
Aracı Kurum	Net	Aracı Kurum	Net
YAPI KREDI	66,556	IS	-190,043
TEB	64,205	BANK OF AMERICA	-114,980
VAKIF	36,488	GARANTI BBVA	-47,498
HALK	33,901	MEKSA	-2,032
INFO	22,039	SEKER	-1,084
Diğer	133,162	Diğer	-714

20/12/2024 Net Pozisyonlar (BIST 30 Aralık Vade)			
Aracı Kurum	Net	Aracı Kurum	Net
IS	13,249	TEB	-19,741
HSBC	9,162	BANK OF AMERICA	-3,766
GEDIK	4,504	GARANTI BBVA	-2,913
YATIRIM FINANSMAN	1,174	DENIZ	-1,406
MEKSA	641	OSMANLI	-784
Diğer	2,859	Diğer	-2,979



DAYANAK VARLIKLAR PIVOT ANALİZİ							23.12.2024	
Sembol	Son Fiyat	KV	UV	Destek 2	Destek 1	Pivot	Direnç 1	Direnç 2
<b>Endeks Vadeli İşlemleri</b>								
XU030	10,606	↓	↓	10,501	10,554	10,637	10,690	10,773
<b>Hisse Senetleri Vadeli İşlemleri</b>								
AEFES	234.60	↑	↑	217.1	225.8	232.8	241.5	248.5
AKBNK	60.70	↓	↓	59.5	60.1	60.9	61.5	62.4
ARCLK	142.10	↓	↓	140.6	141.4	142.7	143.5	144.8
ASELS	69.80	↑	↑	67.9	68.9	69.9	70.9	71.9
BIMAS	494.75	↓	↓	487.9	491.3	498.2	501.6	508.4
BRSAN	435.25	↓	↓	430.3	432.8	437.8	440.3	445.3
DOHOL	15.12	↑	↑	14.7	14.9	15.1	15.3	15.4
EKGYO	13.00	↓	↑	12.5	12.8	13.1	13.3	13.6
ENJSA	59.70	↓	↓	58.2	58.9	59.5	60.3	60.9
EREGL	25.10	↓	↓	24.8	25.0	25.2	25.4	25.6
FROTO	949.50	↓	↓	931.5	940.5	950.5	959.5	969.5
GARAN	125.40	↓	↑	123.1	124.2	125.3	126.4	127.5
GUBRF	281.00	↑	↑	265.2	273.1	278.7	286.6	292.2
HALKB	16.17	↓	↓	15.7	15.9	16.3	16.6	16.9
HEKTS	3.72	↓	↓	3.6	3.6	3.8	3.9	4.0
ISCTR	13.15	↓	↓	12.9	13.0	13.1	13.3	13.4
KCHOL	182.00	↓	↓	179.1	180.5	183.5	184.9	187.9
KOZAA	65.10	↓	↓	61.2	63.2	65.6	67.6	70.0
KOZAL	22.36	↓	↓	21.3	21.8	22.7	23.2	24.0
KRDMD	27.96	↓	↓	27.2	27.6	28.1	28.5	29.1
MGROS	497.25	↓	↓	486.4	491.8	502.7	508.1	518.9
ODAS	6.31	↓	↓	6.1	6.2	6.3	6.4	6.5
OYAKC	21.52	↑	↑	20.7	21.1	21.4	21.8	22.1
PETKM	18.61	↓	↓	18.3	18.5	18.6	18.7	18.9
PGSUS	221.30	↓	↓	218.1	219.7	222.9	224.5	227.7
SAHOL	94.00	↓	↓	92.5	93.3	94.3	95.0	96.0
SASA	4.04	↓	↓	4.0	4.0	4.1	4.1	4.2
SISE	43.60	↑	↑	41.3	42.5	43.3	44.4	45.2
SOKM	39.92	↓	↓	38.9	39.4	39.7	40.2	40.4
TAVHL	285.75	↓	↑	279.1	282.4	284.8	288.2	290.6
TCELL	91.45	↓	↓	89.6	90.5	92.2	93.2	94.9
THYAO	289.75	↓	↓	286.1	287.9	289.6	291.4	293.1
TKFEN	73.85	↓	↓	72.1	73.0	73.8	74.7	75.6
TOASO	186.90	↓	↓	183.0	185.0	187.8	189.8	192.6
TSKB	12.15	↓	↓	11.9	12.0	12.2	12.3	12.5
TTKOM	44.50	↓	↓	43.6	44.0	44.9	45.4	46.3
TUPRS	145.50	↓	↓	143.6	144.5	145.4	146.3	147.2
VAKBN	22.54	↓	↓	22.1	22.3	22.5	22.7	22.9
VESTL	66.90	↓	↓	65.1	66.0	66.9	67.8	68.7
YKBNK	28.60	↓	↓	28.0	28.3	28.9	29.2	29.8
<b>Döviz Vadeli İşlemleri</b>								
EURTRY	36.88	↑	↑	36.63	36.75	36.83	36.95	37.02
USDTRY	35.19	↑	↑	35.07	35.13	35.17	35.24	35.28
EURUSD	1.04	↑	↓	1.04	1.04	1.04	1.04	1.05
<b>Kıymetli Madenler Vadeli İşlemleri</b>								
XAUUSD	2,624.8	↑	↓	2,609.2	2,617.0	2,622.3	2,630.0	2,635.3
XAGUSD	29.7	↓	↓	29.4	29.5	29.6	29.8	29.9
XAUTRY	2,970.5	↓	↓	2,953.1	2,961.8	2,967.7	2,976.4	2,982.3

Kaynak: FOREX, Matiks, Bulls Yatırım

DAYANAK VARLIKLARIN OLASI HAREKET MARJLARI								23.12.2024	
Sembol	Son	KV	UV	Fiyat Aralığı (%68.2)		Fiyat Aralığı (%95.4)		Fiyat Aralığı (%99.7)	
<b>Endeks Vadeli İşlemleri</b>									
XU030	10606	↓	↓	10,744	10,888	10,543	11,003	10,429	11,118
<b>Hisse Senetleri Vadeli İşlemleri</b>									
AEFES	234.60	↑	↑	212.2	233.9	214.2	240.5	207.6	247.0
AKBNK	60.70	↓	↓	61.1	63.2	59.2	64.5	57.9	65.8
ARCLK	142.10	↓	↓	143.5	147.1	140.6	149.2	138.4	151.4
ASELS	69.80	↑	↑	68.6	70.7	67.6	71.7	66.5	72.7
BIMAS	494.75	↓	↓	493.0	513.8	487.3	522.6	478.5	531.4
BRSAN	435.25	↓	↓	448.8	447.4	430.2	453.1	424.5	458.9
DOHOL	15.12	↑	↑	14.5	15.3	14.6	15.5	14.4	15.8
EKGYO	13.00	↓	↓	12.7	13.7	12.6	14.0	12.2	14.4
ENJSA	59.70	↓	↓	61.1	61.4	58.9	62.3	58.1	63.1
EREGL	25.10	↓	↓	25.4	26.0	24.7	26.4	24.3	26.8
FROTO	949.50	↓	↓	971.2	970.3	942.5	979.6	933.3	988.8
GARAN	125.40	↓	↑	122.8	129.0	121.8	131.3	119.4	133.7
GUBRF	281.00	↑	↑	254.7	284.3	267.5	289.9	261.9	295.5
HALKB	16.17	↓	↓	16.1	16.9	15.9	17.2	15.6	17.5
HEKTS	3.72	↓	↓	4.0	4.1	3.7	4.2	3.6	4.3
ISCTR	13.15	↓	↓	13.4	13.5	12.9	13.7	12.7	13.9
KCHOL	182.00	↓	↓	192.5	190.6	181.7	193.6	178.7	196.5
KOZAA	65.10	↓	↓	68.3	69.4	64.7	71.0	63.1	72.6
KOZAL	22.36	↓	↓	22.4	23.7	21.9	24.2	21.4	24.8
KRDMD	27.96	↓	↓	27.5	29.3	27.2	30.0	26.5	30.6
MGROS	497.25	↓	↓	495.9	516.5	493.5	524.1	485.8	531.8
ODAS	6.31	↓	↓	6.4	6.6	6.2	6.7	6.1	6.9
OYAKC	21.52	↑	↑	19.2	21.9	20.3	22.4	19.8	22.9
PETKM	18.61	↓	↓	18.5	19.0	18.1	19.3	17.8	19.6
PGSUS	221.30	↓	↓	219.7	225.4	216.6	228.4	213.6	231.3
SAHOL	94.00	↓	↓	92.7	98.1	91.6	100.2	89.4	102.4
SASA	4.04	↓	↓	4.1	4.3	3.9	4.4	3.8	4.5
SISE	43.60	↑	↑	41.0	43.2	41.2	43.8	40.6	44.5
SOKM	39.92	↓	↓	40.8	40.9	39.3	41.5	38.8	42.0
TAVHL	285.75	↓	↑	278.0	289.7	279.7	293.0	276.4	296.4
TCELL	91.45	↓	↓	90.9	95.4	90.8	96.9	89.3	98.5
THYAO	289.75	↓	↓	288.7	297.1	282.3	302.0	277.4	306.9
TKFEN	73.85	↓	↓	76.4	76.6	71.4	78.3	69.7	80.1
TOASO	186.90	↓	↓	195.5	194.8	181.6	199.2	177.2	203.6
TSKB	12.15	↓	↓	12.4	12.6	12.1	12.8	11.9	13.0
TTKOM	44.50	↓	↓	45.8	46.3	44.6	46.9	44.0	47.5
TUPRS	145.50	↓	↓	147.7	148.4	143.3	150.1	141.7	151.8
VAKBN	22.54	↓	↓	22.6	23.0	21.7	23.4	21.3	23.8
VESTL	66.90	↓	↓	66.0	69.8	64.3	71.7	62.5	73.5
YKBNK	28.60	↓	↓	29.5	30.0	27.8	30.7	27.1	31.4
<b>Döviz Vadeli İşlemleri</b>									
EURTRY	36.777	↑	↑	36.474	36.822	36.340	36.982	36.179	37.143
USDTRY	35.195	↑	↑	34.811	35.152	35.031	35.193	34.991	35.233
EURUSD	1.044	↑	↓	1.045	1.048	1.033	1.053	1.028	1.058
<b>Kıymetli Madenler Vadeli İşlemleri</b>									
XAUUSD	2,624.8	↓	↓	2,617.3	2,650.2	2,569.7	2,677.0	2,542.8	2,703.8
XAGUSD	29.7	↓	↓	30.2	30.2	28.8	30.7	28.4	31.2
XAUTRY	2,970.4	↓	↓	2,932.1	2,992.7	2,899.9	3,023.7	2,868.9	3,054.6

### Fiyat Aralığı Tablosu Nasıl Okunmalı

Tablo dayanak varlığın 1 aylık hareketli ortalaması ve volatilitesi dikkate alınarak gelecek bir aylık periyotta hangi aralıkta işlem göreceğini olasılık bazında göstermektedir. Hareketli ortalama olarak EMA(21), Volatilite ölçüsü olarak ise standart sapma kullanılmış olup, Standart sapma ilgili varlığın 1 aylık periyottaki değişkenliğini göstermektedir.

Aralık tahmini

%68.2 Olasılık : İlgili varlığın gelecek 1 aylık periyotta %68.2 olasılık ile hareket marjını gösterir. EMA(21) (-/+ ) 1\*STD(21) formülü ile hesaplanır.

%95.4 Olasılık : İlgili varlığın gelecek 1 aylık periyotta %95.4 olasılık ile hareket marjını gösterir. EMA(21) (-/+ ) 2\*STD(21) formülü ile hesaplanır.

%99.7 Olasılık : İlgili varlığın gelecek 1 aylık periyotta %99.7 olasılık ile hareket marjını gösterir. EMA(21) (-/+ ) 3\*STD(21) formülü ile hesaplanır.

Olasılık fiyat tahmini ilgili varlığın normal dağılıma göre beklenen hareketini göstermektedir. Finans piyasalarında pek çok faktöre bağlı olarak normal dağılıma uymayan hareketler izlenebilmekte, bu sebeple yatırım kararlarını sadece analiz kapsamında sunulan rakamlara göre almak yanıltıcı sonuçlar doğurabilir.

### Pivot Tablosu Nasıl Okunmalı

Pivot Analiz, finans piyasalarında bir varlığın olası destek ve direnç seviyelerini belirlemek amacıyla kullanılan bir analizdir. Önceki günün en yüksek, en düşük ve kapanış fiyatlarının ortalaması alınarak hesaplanır. Fiyatın, bu seviyenin altında ve üstünde hareket etmesine bağlı olarak piyasanın genel eğiliminin düşüş veya yükseliş yönünde olduğu sonucuna varılır.

Bir varlık pivot noktası üzerinde kapanış yapıyorsa genellikle mevcut yükseliş eğiliminin devam edeceği düşünülür. Varlık, pivot noktasının altına düşerse düşüş eğiliminin başlayacağı söylenebilir.

Pivot noktası hesaplanırken önceki işlem gününün yüksek (H), düşük (L) ve kapanış (C) fiyatlarının ortalaması alınır.  $Pivot\ noktası(P) = (H + L + C) / 3$

### Uyarı Notu

Burada yer alan yatırım bilgi, yorum ve tavsiyeleri, yorum ve tavsiyede bulunanların kişisel görüşlerine dayanmakta olup finansal bilgi ve genel yatırım tavsiyesi kapsamında hazırlanmıştır ve hiçbir şekilde yatırım danışmanlığı kapsamında değildir. Yatırım danışmanlığı hizmeti; yetkili kuruluşlar tarafından kişilerin risk ve getiri tercihleri dikkate alınarak kişiye özel sunulmaktadır. Burada yer alan yatırım bilgi, yorum ve tavsiyeler yatırım danışmanlığı kapsamında değildir. Yatırım danışmanlığı hizmeti; aracı kurumlar, portföy yönetim şirketleri, mevduat kabul etmeyen bankalar ile müşteri arasında imzalanacak yatırım danışmanlığı sözleşmesi çerçevesinde sunulmaktadır. Burada yer alan yorum ve tavsiyeler, yorum ve tavsiyede bulunanların kişisel görüşlerine dayanmaktadır. Bu görüşler mali durumunuz ile risk ve getiri tercihlerinize uygun olmayabilir. Bu nedenle, sadece burada yer alan bilgilere dayanarak yatırım kararı verilmesi beklentilerinize uygun sonuçlar doğurmayabilir. Burada yer alan yorum ve tavsiyeler genel niteliktedir. Bu tavsiyeler, mali durumunuz ile risk ve getiri tercihlerinize uygun olmayabilir. Bu nedenle, sadece burada yer alan bilgilere dayanarak yatırım kararı verilmesi beklentilerinize uygun sonuçlar doğurmayabilir. Yatırım Danışmanlığı hizmeti talep edilmesi halinde; yatırımcının Bulls Yatırım Menkul Değerler A.Ş. ile Yatırım Danışmanlığı sözleşmesi imzalamış olması, Yerindelik Testini tamamlamış ve risk grubunun belirlemiş olması zorunludur. Bu raporda yer alan her türlü bilgi, yorum ve tavsiye uygunluk testi ile tespit edilecek risk grubunuz ve getiri beklentiniz ile uyumlu olmayabilir. Dolayısıyla, uygunluk testi neticesinde risk grubunuz tespit edilmeden sadece burada yer alan bilgilere dayanarak yatırım kararı verilmesi amaç, bilgi ve tecrübenize uygun sonuçlar doğurmayabilir. Bu rapor herhangi bir sürede belirli bir getirinin sağlanacağına dair bir taahhüt içermemekte olup, zaman içerisinde piyasa koşullarında meydana gelen değişiklikler nedeniyle yorum ve tavsiyelerde değişiklikler söz konusu olabilir. Bu raporda bahsedilen yatırım araçlarının fiyatları ve değerleri yatırımcıların menfaatlerine aykırı olarak hareket edebilir ve netice itibarıyla yatırımcılar anaparalarını kaybetme riski ile karşı karşıya kalabilirler. Bu raporda yer alan geçmiş performans verileri gelecekte elde edilecek sonuçların bir garantisi olarak kabul edilemez. Bu raporda yer alan tüm bilgiler ve görüşler yatırımcıları bilgilendirmek amacıyla, Bulls Yatırım Menkul Değerler A.Ş. tarafından güncel ve güvenilir kaynaklardan temin edilmiş olmakla beraber, Bulls Yatırım Menkul Değerler A.Ş. söz konusu bilgilerin doğru ve tam olduğunu taahhüt etmemektedir. Raporlardaki yorumlardan, bilgilerin tam veya doğru olmaması ve/veya güncellenme nedeniyle doğabilecek maddi ve manevi zararlardan Bulls Yatırım Menkul Değerler A.Ş. ve çalışanları sorumlu tutulamaz. Bu raporun tümü veya bir kısmı Bulls Yatırım Menkul Değerler A.Ş. nin yazılı izni olmadan çoğaltılamaz, yayınlanamaz, üçüncü kişilere gösterilemez veya ileride kullanılmak üzere saklanamaz.