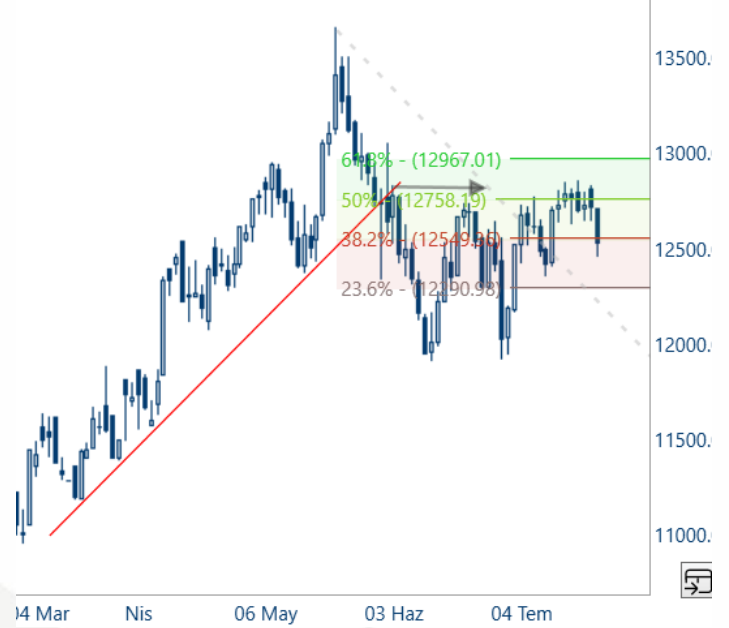


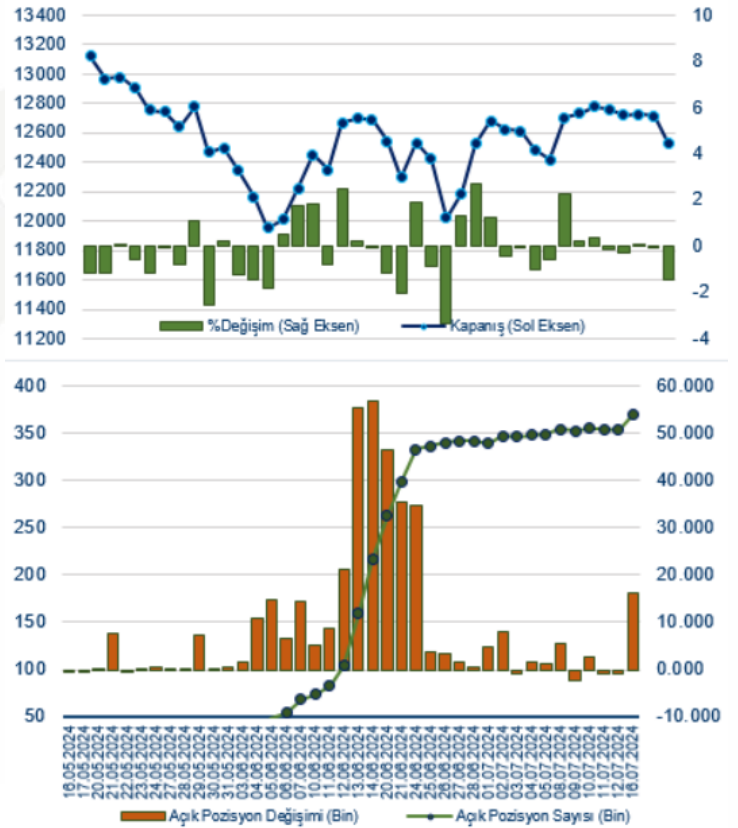
### VIOP Endeks Yorumu:

- Ağustos Vade Endeks Kontratı 12,462.25 – 12,711.75 aralığında hareket ettiği günü %1.46 değer kaybıyla 12,531.0 puan seviyesinden tamamladı.
- Kontratta trend değişim çizgisi ve %50 fibo geri alım seviyesi olan 12.800'de satışların etkili olduğunu izledik. Gün içinde 12.460 ve 12.350 destek olarak takip edilebilir.
- Olası yükselişlerde 12.650 ve 12.800 sırasıyla direnç olarak izlenebilir.



### Açık Pozisyon Ve Takas Değişimi

- Ağustos Vade Endeks Kontratında açık pozisyon sayısı 16.140 artışla 369.512 adete yükseldi. Piyasanın değer kaybıyla eşanlı gerçekleşen açık pozisyon sayısının artışı yeni short pozisyonların açıldığını işaret ediyor. (Negatif).
- Dün gerçekleşen işlemlerde Ağustos vadeli kontratta ilk 5 kurum bazında nette 13.060 kontrat satış gerçekleşti. Kontratta kümülatif net pozisyonlara baktığımızda ise ilk 5 kurum bazında 13.068 adet fark ile satışların daha baskın olduğunu görüyoruz.



Kümülatif Net Pozisyonlar (BIST 30 Ağustos Vade)			
Aracı Kurum	Net	Aracı Kurum	Net
YAPI KREDİ	49,307	BANK OF AMERICA	- 45,572
TEB	34,054	IS	- 32,589
DENİZ	10,606	GARANTI BBVA	- 18,406
TACIRLER	9,909	AK	- 17,045
GEDIK	8,233	HSBC	- 11,554
DIĞER	29,288	DIĞER	16,220
23/07/2024 Net Pozisyonlar (BIST 30 Ağustos Vade)			
Aracı Kurum	Net	Aracı Kurum	Net
INFO	3,578	GARANTI BBVA	- 14,269
TEB	3,398	BANK OF AMERICA	- 6,972
TACIRLER	2,895	YATIRIM FINANSMAN	- 3,250
ZIRAAT	2,362	HALK	- 1,774
QNB FINANS	2,337	MEKSA	- 1,365
DIĞER	14,018	DIĞER	958

Bulls Yatırım Araştırma Ekibi

DAYANAK VARLIKLAR PİVOT ANALİZİ								
Sembol	Son Fiyat	KV	UV	Destek 2	Destek 1	Pivot	Direnç 1	Direnç 2
<b>Endeks Vadeli İşlemleri</b>								
XU030	12,531	↓	↑	12,319	12,425	12,568	12,674	12,818
<b>Hisse Senetleri Vadeli İşlemleri</b>								
AEFES	284.00	↓	↑	273.7	278.8	286.7	291.8	299.7
AKBNK	69.30	↑	↑	65.0	67.1	68.9	71.0	72.8
ARCLK	180.20	↑	↑	173.5	176.8	180.7	184.0	187.9
ASELS	64.30	↑	↑	62.3	63.3	64.1	65.1	65.8
BIMAS	615.00	↑	↑	602.0	608.5	614.5	621.0	627.0
DOHOL	17.08	↑	↑	16.7	16.9	17.1	17.3	17.5
EKGYO	11.60	↓	↑	11.1	11.4	11.7	12.0	12.3
ENJSA	67.80	↑	↑	66.1	66.9	67.6	68.4	69.1
EREGL	58.35	↑	↑	57.2	57.8	58.7	59.3	60.2
FROTO	1,040.00	↓	↓	1,024.7	1,032.3	1,046.7	1,054.3	1,068.7
GARAN	125.50	↓	↑	121.9	123.7	126.5	128.3	131.1
GUBRF	153.20	↓	↑	149.5	151.3	154.1	155.9	158.7
HALKB	18.39	↓	↓	17.8	18.1	18.5	18.8	19.2
HEKTS	13.28	↑	↑	13.0	13.1	13.3	13.5	13.7
ISCTR	16.20	↓	↓	15.7	15.9	16.4	16.7	17.2
KCHOL	230.00	↑	↑	221.5	225.7	229.0	233.2	236.5
KOZAA	60.10	↑	↑	58.6	59.4	60.1	60.9	61.6
KOZAL	22.64	↓	↑	22.1	22.4	22.9	23.1	23.6
KRDMD	30.90	↓	↓	30.1	30.5	31.3	31.7	32.4
MGROS	568.00	↓	↑	560.3	564.2	571.8	575.7	583.3
ODAS	8.58	↓	↓	8.3	8.5	8.6	8.7	8.8
OYAKC	76.05	↓	↑	74.5	75.3	76.7	77.5	78.9
PETKM	24.72	↑	↑	24.1	24.4	25.0	25.3	25.9
PGSUS	236.00	↓	↓	227.9	231.9	237.3	241.3	246.7
SAHOL	109.70	↑	↑	106.2	107.9	109.5	111.2	112.8
SASA	45.70	↑	↑	44.0	44.8	45.6	46.5	47.3
SISE	48.90	↓	↓	48.5	48.7	49.1	49.3	49.7
SOKM	64.85	↓	↑	63.0	63.9	64.6	65.5	66.2
TAVHL	270.00	↓	↑	257.7	263.8	274.2	280.3	290.7
TCELL	111.30	↓	↑	107.1	109.2	112.0	114.1	116.9
THYAO	306.00	↓	↓	302.0	304.0	307.5	309.5	313.0
TKFEN	55.60	↓	↓	54.4	55.0	55.8	56.4	57.2
TOASO	302.25	↓	↓	295.9	299.1	304.9	308.1	313.9
TSKB	12.69	↓	↑	12.2	12.4	12.7	13.0	13.3
TTKOM	52.00	↑	↑	50.1	51.0	51.9	52.8	53.7
TUPRS	164.50	↓	↓	160.0	162.2	164.8	167.0	169.6
VAKBN	22.76	↓	↓	21.7	22.2	22.9	23.5	24.2
VESTL	76.05	↓	↓	74.5	75.3	76.1	76.9	77.8
YKBNK	31.08	↓	↓	29.9	30.5	31.2	31.8	32.6
<b>Döviz Vadeli İşlemleri</b>								
EURTRY	35.63	↓	↓	35.52	35.57	35.64	35.70	35.77
USDTRY	32.83	↓	↓	32.74	32.79	32.83	32.87	32.92
EURUSD	1.08	↓	↓	1.08	1.08	1.08	1.09	1.09
<b>Kıymetli Madenler Vadeli İşlemleri</b>								
XAUUSD	2,417.6	↑	↑	2,400.7	2,409.2	2,413.5	2,422.0	2,426.3
XAGUSD	29.3	↓	↓	29.0	29.2	29.3	29.4	29.6
XAUTRY	2,661.1	↓	↑	2,638.4	2,649.7	2,665.3	2,676.6	2,692.2

Kaynak: FOREX, Matriks, Bulls Yatırım

DAYANAK VARLIKLARIN OLASI HAREKET MARJLARI									
Sembol	Son	KV	UV	Fiyat Aralığı (%68.2)		Fiyat Aralığı (%95.4)		Fiyat Aralığı (%99.7)	
<b>Endeks Vadeli İşlemleri</b>									
XU030	12531	↑	↑	12,258	12,821	12,311	12,991	12,141	13,161
<b>Hisse Senetleri Vadeli İşlemleri</b>									
AEFES	284.00	↑	↑	264.2	295.4	274.4	302.4	267.4	309.4
AKBNK	69.30	↑	↑	65.0	70.4	65.3	72.1	63.6	73.7
ARCLK	180.20	↑	↑	167.7	179.2	165.5	183.8	160.9	188.4
ASELS	64.30	↑	↑	61.1	64.8	61.2	66.0	60.0	67.2
BIMAS	615.00	↑	↑	562.6	617.5	586.8	627.7	576.6	638.0
DOHOL	17.08	↑	↑	16.2	17.3	16.3	17.6	15.9	18.0
EKGYO	11.60	↑	↑	10.7	12.0	11.2	12.3	10.9	12.6
ENJSA	67.80	↑	↑	64.8	68.4	65.1	69.5	64.0	70.6
EREGL	58.35	↑	↑	54.0	58.9	55.5	60.0	54.3	61.2
FROTO	1,040.00	↑	↑	1,053.9	1,071.3	1,014.7	1,090.2	995.8	1,109.1
GARAN	125.50	↑	↑	120.0	131.5	122.5	134.5	119.5	137.5
GUBRF	153.20	↑	↑	146.5	163.0	146.0	168.7	140.3	174.3
HALKB	18.39	↓	↑	18.4	19.3	18.0	19.7	17.6	20.1
HEKTS	13.28	↑	↑	12.6	13.5	12.6	13.8	12.3	14.0
ISCTR	16.20	↓	↑	16.1	17.3	15.9	17.7	15.5	18.1
KCHOL	230.00	↑	↑	223.4	232.3	220.5	236.3	216.5	240.2
KOZAA	60.10	↓	↑	56.2	61.4	56.5	63.0	54.9	64.6
KOZAL	22.64	↑	↑	21.8	23.4	21.9	23.9	21.4	24.4
KRDMD	30.90	↓	↑	30.6	32.3	30.2	33.0	29.5	33.7
MGROS	568.00	↓	↑	541.8	578.8	552.8	587.5	544.1	596.1
ODAS	8.58	↓	↓	8.4	8.8	8.2	9.0	8.0	9.2
OYAKC	76.05	↓	↑	70.1	77.5	73.6	78.9	72.3	80.2
PETKM	24.72	↓	↓	22.9	25.1	23.6	25.6	23.1	26.1
PGSUS	236.00	↓	↑	233.8	247.9	233.8	252.7	229.1	257.4
SAHOL	109.70	↓	↓	100.7	110.9	102.9	113.5	100.2	116.2
SASA	45.70	↑	↑	43.4	46.2	42.9	47.2	41.9	48.3
SISE	48.90	↓	↓	48.8	50.4	47.7	51.3	46.8	52.1
SOKM	64.85	↑	↑	62.4	66.1	62.7	67.2	61.5	68.4
TAVHL	270.00	↓	↑	264.5	282.8	268.2	287.7	263.3	292.5
TCELL	111.30	↓	↑	105.4	113.2	107.9	115.0	106.1	116.8
THYAO	306.00	↓	↓	303.5	314.9	299.3	320.1	294.1	325.3
TKFEN	55.60	↑	↑	54.7	57.5	53.7	58.7	52.5	60.0
TOASO	302.25	↑	↑	305.6	310.7	288.5	318.1	281.1	325.5
TSKB	12.69	↑	↑	12.1	13.1	12.3	13.4	12.0	13.7
TTKOM	52.00	↓	↑	49.7	52.7	49.9	53.6	49.0	54.6
TUPRS	164.50	↑	↑	165.1	167.7	159.8	170.4	157.1	173.1
VAKBN	22.76	↓	↓	22.4	24.0	22.0	24.7	21.3	25.4
VESTL	76.05	↑	↑	76.8	78.0	73.0	79.7	71.3	81.4
YKBNK	31.08	↓	↑	31.5	32.6	30.1	33.4	29.3	34.2
<b>Döviz Vadeli İşlemleri</b>									
EURTRY	35.646	↑	↑	35.51	35.97	35.46	36.13	35.30	36.30
USDTRY	32.820	↑	↑	32.75	32.99	32.72	33.08	32.63	33.17
EURUSD	1.084	↓	↓	1.08	1.09	1.08	1.09	1.08	1.10
<b>Kıymetli Madenler Vadeli İşlemleri</b>									
XAUUSD	2,416.6	↑	↑	2,373.7	2,437.1	2,371.2	2,459.1	2,349.2	2,481.0
XAGUSD	29.3	↑	↑	29.1	30.3	27.8	31.1	27.0	32.0
XAUTRY	2,661.1	↑	↑	2,624.1	2,716.9	2,634.8	2,744.3	2,607.4	2,771.7

Kaynak: FOREX, Matriks, Bulls Yatırım

### Fiyat Aralığı Tablosu Nasıl Okunmalı

Tablo dayanak varlığın 1 aylık hareketli ortalaması ve volatilitesi dikkate alınarak gelecek bir aylık periyotta hangi aralıkta işlem göreceğini olasılık bazında göstermektedir. Hareketli ortalama olarak EMA(21), Volatilite ölçüsü olarak ise standart sapma kullanılmış olup, Standart sapma ilgili varlığın 1 aylık periyottaki değişkenliğini göstermektedir.

Aralık tahmini

%68.2 Olasılık : İlgili varlığın gelecek 1 aylık periyotta %68.2 olasılık ile hareket marjını gösterir. EMA(21) (-/+ ) 1\*STD(21) formülü ile hesaplanır.

%95.4 Olasılık : İlgili varlığın gelecek 1 aylık periyotta %95.4 olasılık ile hareket marjını gösterir. EMA(21) (-/+ ) 2\*STD(21) formülü ile hesaplanır.

%99.7 Olasılık : İlgili varlığın gelecek 1 aylık periyotta %99.7 olasılık ile hareket marjını gösterir. EMA(21) (-/+ ) 3\*STD(21) formülü ile hesaplanır.

Olasılık fiyat tahmini ilgili varlığın normal dağılıma göre beklenen hareketini göstermektedir. Finans piyasalarında pek çok faktöre bağlı olarak normal dağılıma uymayan hareketler izlenebilmekte, bu sebeple yatırım kararlarını sadece analiz kapsamında sunulan rakamlara göre almak yanıltıcı sonuçlar doğurabilir.

### Pivot Tablosu Nasıl Okunmalı

Pivot Analiz, finans piyasalarında bir varlığın olası destek ve direnç seviyelerini belirlemek amacıyla kullanılan bir analizdir. Önceki günün en yüksek, en düşük ve kapanış fiyatlarının ortalaması alınarak hesaplanır. Fiyatın, bu seviyenin altında ve üstünde hareket etmesine bağlı olarak piyasanın genel eğiliminin düşüş veya yükseliş yönünde olduğu sonucuna varılır.

Bir varlık pivot noktası üzerinde kapanış yapıyorsa genellikle mevcut yükseliş eğiliminin devam edeceği düşünülür. Varlık, pivot noktasının altına düşerse düşüş eğiliminin başlayacağı söylenebilir.

Pivot noktası hesaplanırken önceki işlem gününün yüksek (H), düşük (L) ve kapanış (C) fiyatlarının ortalaması alınır.  $Pivot\ noktası(P) = (H + L + C) / 3$

### Uyarı Notu

Burada yer alan yatırım bilgi, yorum ve tavsiyeleri, yorum ve tavsiyede bulunanların kişisel görüşlerine dayanmakta olup finansal bilgi ve genel yatırım tavsiyesi kapsamında hazırlanmıştır ve hiçbir şekilde yatırım danışmanlığı kapsamında değildir. Yatırım danışmanlığı hizmeti; yetkili kuruluşlar tarafından kişilerin risk ve getiri tercihleri dikkate alınarak kişiye özel sunulmaktadır. Burada yer alan yatırım bilgi, yorum ve tavsiyeler yatırım danışmanlığı kapsamında değildir. Yatırım danışmanlığı hizmeti; aracı kurumlar, portföy yönetim şirketleri, mevduat kabul etmeyen bankalar ile müşteri arasında imzalanacak yatırım danışmanlığı sözleşmesi çerçevesinde sunulmaktadır. Burada yer alan yorum ve tavsiyeler, yorum ve tavsiyede bulunanların kişisel görüşlerine dayanmaktadır. Bu görüşler mali durumunuz ile risk ve getiri tercihlerinize uygun olmayabilir. Bu nedenle, sadece burada yer alan bilgilere dayanarak yatırım kararı verilmesi beklentilerinize uygun sonuçlar doğurmayabilir. Burada yer alan yorum ve tavsiyeler genel niteliktedir. Bu tavsiyeler, mali durumunuz ile risk ve getiri tercihlerinize uygun olmayabilir. Bu nedenle, sadece burada yer alan bilgilere dayanarak yatırım kararı verilmesi beklentilerinize uygun sonuçlar doğurmayabilir. Yatırım Danışmanlığı hizmeti talep edilmesi halinde; yatırımcının Bulls Yatırım Menkul Değerler A.Ş. ile Yatırım Danışmanlığı sözleşmesi imzalamış olması, Yerindelik Testini tamamlamış ve risk grubunun belirlemiş olması zorunludur. Bu raporda yer alan her türlü bilgi, yorum ve tavsiye uygunluk testi ile tespit edilecek risk grubunuz ve getiri beklentiniz ile uyumlu olmayabilir. Dolayısıyla, uygunluk testi neticesinde risk grubunuz tespit edilmeden sadece burada yer alan bilgilere dayanarak yatırım kararı verilmesi amaç, bilgi ve tecrübenize uygun sonuçlar doğurmayabilir. Bu rapor herhangi bir sürede belirli bir getirinin sağlanacağına dair bir taahhüt içermemekte olup, zaman içerisinde piyasa koşullarında meydana gelen değişiklikler nedeniyle yorum ve tavsiyelerde değişiklikler söz konusu olabilir. Bu raporda bahsedilen yatırım araçlarının fiyatları ve değerleri yatırımcıların menfaatlerine aykırı olarak hareket edebilir ve netice itibarıyla yatırımcılar anaparalarını kaybetme riski ile karşı karşıya kalabilirler. Bu raporda yer alan geçmiş performans verileri gelecekte elde edilecek sonuçların bir garantisi olarak kabul edilemez. Bu raporda yer alan tüm bilgiler ve görüşler yatırımcıları bilgilendirmek amacıyla, Bulls Yatırım Menkul Değerler A.Ş. tarafından güncel ve güvenilir kaynaklardan temin edilmiş olmakla beraber, Bulls Yatırım Menkul Değerler A.Ş. söz konusu bilgilerin doğru ve tam olduğunu taahhüt etmemektedir. Raporlardaki yorumlardan, bilgilerin tam veya doğru olmaması ve/veya güncellenme nedeniyle doğabilecek maddi ve manevi zararlardan Bulls Yatırım Menkul Değerler A.Ş. ve çalışanları sorumlu tutulamaz. Bu raporun tümü veya bir kısmı Bulls Yatırım Menkul Değerler A.Ş. nin yazılı izni olmadan çoğaltılamaz, yayımlanamaz, üçüncü kişilere gösterilemez veya ileride kullanılmak üzere saklanamaz.