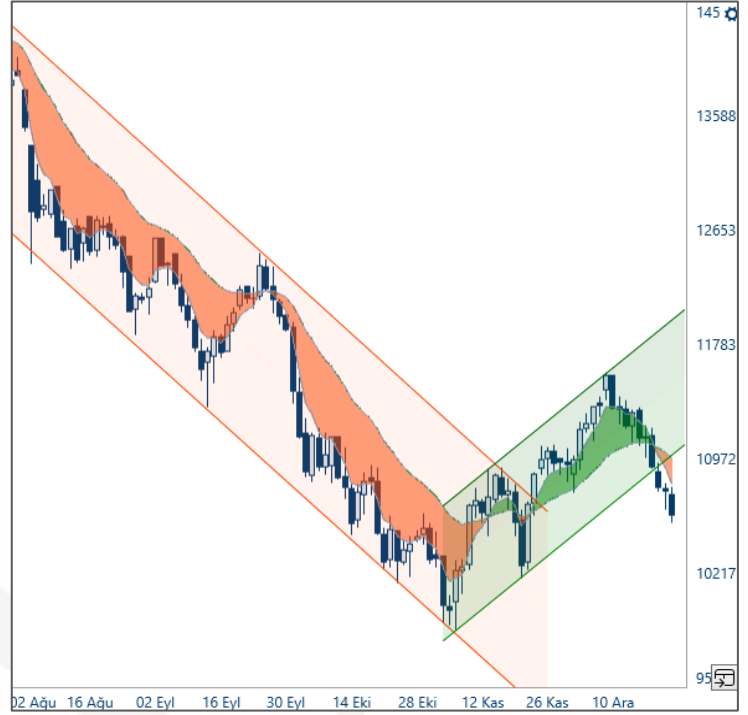


VIOP Endeks Yorumu:

- Aralık Vade Endeks Sözleşmesi 10,541.00 – 10,770.00 aralığında hareket ettiği günü %1.19 değer kaybıyla 10,582.00 puan seviyesinden tamamladı. Akşam seansında yatay hareket eden sözleşme günü 10,585.00 seviyesinde tamamladı.
- Teknik olarak değerlendirecek olursak; 5 ve 22 günlük üssel hareketli ortalama altında işlem gören sözleşmede satışların baskın olduğunu izliyoruz. Satışların devamı halinde 10.450 destek olarak izlenebilir. Olası tepki yükselişlerde sırasıyla 10.800 direnç olarak takip edilebilir.

Açık Pozisyon Ve Takas Değişimi

- Aralık Vade Endeks Sözleşmesinde açık pozisyon sayısı 56.631 azalışla 462.273 adete geriledi.
- Aralık Vade Endeks Sözleşmesinde dün gerçekleşen işlemlerde ilk 5 kurum bazında nette 9.401 adet alış gerçekleşirken, kümülatif net pozisyonlar tarafında ilk 5 kurum bazında 115.374 adet fark ile satışların baskın olduğunu, önceki güne göre ilk 5 kurum bazında farkın azaldığını gözlemliyoruz. Bir önceki gün ilk 5 kurum bazında fark 132.448 adet satıcılar lehine idi.



Kümülatif Net Pozisyonlar (BIST 30 Aralık Vade)			
Aracı Kurum	Net	Aracı Kurum	Net
YAPI KREDİ	62,937	IS	-153,743
TEB	43,661	BANK OF AMERICA	-100,740
VAKIF	37,880	GARANTI BBVA	-49,287
HALK	31,742	HSBC	-6,628
ZIRAAT	20,339	MEKSA	-1,535
Diğer	116,182	Diğer	-808

23/12/2024 Net Pozisyonlar (BIST 30 Aralık Vade)			
Aracı Kurum	Net	Aracı Kurum	Net
IS	36,300	TEB	-20,544
BANK OF AMERICA	14,240	HSBC	-14,342
OYAK	1,571	TACIRLER	-4,370
VAKIF	1,392	YAPI KREDİ	-3,619
SEKER	971	INFO	-2,198
Diğer	2,974	Diğer	-12,375

DAYANAK VARLIKLAR PİVOT ANALİZİ							24.12.2024	
Sembol	Son Fiyat	KV	UV	Destek 2	Destek 1	Pivot	Direnç 1	Direnç 2
Endeks Vadeli İşlemleri								
XU030	10,503	↓	↓	10,355	10,429	10,551	10,625	10,748
Hisse Senetleri Vadeli İşlemleri								
AEFES	229.50	↑	↑	222.2	225.9	231.7	235.4	241.2
AKBNK	59.30	↓	↓	57.2	58.2	59.9	61.0	62.7
ARCLK	139.40	↓	↓	136.5	137.9	140.9	142.3	145.3
ASELS	72.05	↑	↑	68.4	70.2	71.6	73.4	74.8
BIMAS	491.00	↓	↓	479.5	485.3	492.0	497.8	504.5
BRSAN	421.25	↓	↓	408.4	414.8	426.9	433.3	445.4
DOHOL	15.25	↑	↑	14.9	15.1	15.2	15.4	15.5
EKGYO	12.86	↓	↓	12.4	12.6	12.8	13.1	13.3
ENJSA	58.65	↓	↓	57.6	58.1	59.0	59.6	60.5
EREGL	24.96	↓	↓	24.5	24.7	25.1	25.3	25.6
FROTO	930.50	↓	↓	910.8	920.7	937.3	947.2	963.8
GARAN	125.40	↓	↑	120.8	123.1	125.4	127.7	130.0
GUBRF	278.75	↑	↑	273.1	275.9	280.1	282.9	287.1
HALKB	16.07	↓	↓	15.8	16.0	16.1	16.3	16.4
HEKTS	3.72	↓	↓	3.7	3.7	3.7	3.8	3.8
ISCTR	12.85	↓	↓	12.5	12.7	13.0	13.2	13.5
KCHOL	180.50	↓	↓	178.3	179.4	181.6	182.7	184.9
KOZAA	66.70	↓	↓	63.7	65.2	66.2	67.7	68.8
KOZAL	21.90	↓	↓	21.3	21.6	22.1	22.4	22.9
KRDMD	28.16	↓	↓	27.6	27.9	28.2	28.5	28.9
MGROS	487.50	↓	↓	477.5	482.5	492.3	497.3	507.0
ODAS	6.12	↓	↓	6.0	6.0	6.2	6.3	6.5
OYAKC	22.84	↑	↑	21.0	21.9	22.6	23.5	24.2
PETKM	18.34	↓	↓	18.0	18.2	18.5	18.7	19.0
PGSUS	217.30	↓	↓	213.1	215.2	218.8	220.9	224.5
SAHOL	92.00	↓	↓	89.6	90.8	93.0	94.2	96.3
SASA	4.05	↓	↓	4.0	4.0	4.1	4.1	4.1
SISE	44.28	↑	↑	42.7	43.5	44.2	45.0	45.8
SOKM	39.58	↓	↓	38.9	39.2	39.6	40.0	40.4
TAVHL	281.50	↓	↑	275.3	278.4	283.1	286.2	290.8
TCELL	90.70	↓	↓	89.3	90.0	91.2	91.9	93.1
THYAO	286.00	↓	↓	280.3	283.2	287.8	290.7	295.3
TKFEN	71.15	↓	↓	67.5	69.3	72.3	74.1	77.1
TOASO	190.70	↑	↓	182.2	186.4	189.8	194.0	197.4
TSKB	12.01	↓	↓	11.8	11.9	12.1	12.2	12.4
TTKOM	44.24	↓	↓	42.7	43.5	44.2	45.0	45.8
TUPRS	143.30	↓	↓	140.4	141.8	144.2	145.6	148.0
VAKBN	22.70	↑	↓	22.3	22.5	22.7	23.0	23.2
VESTL	65.85	↓	↓	64.7	65.3	66.2	66.8	67.8
YKBNK	28.24	↓	↓	27.6	27.9	28.5	28.8	29.4
Döviz Vadeli İşlemleri								
EURTRY	36.74	↑	↑	36.44	36.59	36.77	36.92	37.10
USDTRY	35.25	↑	↑	35.13	35.19	35.22	35.28	35.32
EURUSD	1.04	↓	↓	1.04	1.04	1.04	1.04	1.04
Kıymetli Madenler Vadeli İşlemleri								
XAUUSD	2,618.2	↓	↓	2,607.1	2,612.6	2,615.9	2,621.4	2,624.7
XAGUSD	29.8	↑	↓	29.6	29.7	29.7	29.8	29.9
XAUTRY	2,967.4	↓	↓	2,946.6	2,957.0	2,962.8	2,973.2	2,978.9

Kaynak: FOREX, Matriks, Bulls Yatırım

DAYANAK VARLIKLARIN OLASI HAREKET MARJLARI							24.12.2024		
Sembol	Son	KV	UV	Fiyat Aralığı (%68.2)		Fiyat Aralığı (%95.4)		Fiyat Aralığı (%99.7)	
Endeks Vadeli İşlemleri									
XU030	10503	↓	↓	10,745	10,789	10,472	10,895	10,366	11,001
Hisse Senetleri Vadeli İşlemleri									
AEFES	229.50	↑	↑	213.8	233.5	217.1	239.0	211.6	244.5
AKBNK	59.30	↓	↓	61.4	62.0	59.0	63.0	58.0	64.0
ARCLK	139.40	↓	↓	143.5	145.0	139.2	146.9	137.2	148.9
ASELS	72.05	↑	↑	68.8	71.5	68.4	72.5	67.3	73.5
BIMAS	491.00	↓	↓	494.1	508.8	483.3	517.3	474.8	525.8
BRSAN	421.25	↓	↓	446.6	440.4	423.9	445.8	418.4	451.3
DOHOL	15.25	↑	↑	14.5	15.4	14.7	15.6	14.5	15.8
EKGYO	12.86	↓	↓	12.7	13.5	12.4	13.9	12.0	14.3
ENJSA	58.65	↓	↓	61.0	60.8	58.3	61.6	57.5	62.4
EREGL	24.96	↓	↓	25.4	25.8	24.5	26.2	24.1	26.6
FROTO	930.50	↓	↓	968.1	960.1	932.4	969.3	923.1	978.6
GARAN	125.40	↓	↓	123.3	128.3	121.9	130.5	119.8	132.6
GUBRF	278.75	↑	↑	258.2	283.6	268.9	288.5	264.0	293.4
HALKB	16.07	↓	↓	16.1	16.7	15.8	17.0	15.4	17.3
HEKTS	3.72	↓	↓	4.0	4.0	3.7	4.1	3.6	4.1
ISCTR	12.85	↓	↓	13.4	13.3	12.8	13.5	12.6	13.6
KCHOL	180.50	↓	↓	192.1	187.9	180.0	190.5	177.4	193.1
KOZAA	66.70	↓	↓	68.1	69.0	64.4	70.6	62.8	72.2
KOZAL	21.90	↓	↓	22.4	23.3	21.5	23.8	21.0	24.4
KRDMD	28.16	↓	↓	27.6	29.1	27.1	29.8	26.4	30.5
MGROS	487.50	↓	↓	496.4	509.2	486.7	516.7	479.2	524.2
ODAS	6.12	↓	↓	6.4	6.5	6.1	6.6	6.0	6.7
OYAKC	22.84	↑	↑	19.5	22.4	20.8	22.9	20.2	23.4
PETKM	18.34	↓	↓	18.5	18.8	18.1	19.1	17.8	19.3
PGSUS	217.30	↓	↓	219.1	223.7	214.9	226.6	211.9	229.6
SAHOL	92.00	↓	↓	93.0	96.5	90.9	98.3	89.1	100.1
SASA	4.05	↓	↓	4.1	4.2	3.9	4.3	3.8	4.4
SISE	44.28	↑	↑	41.2	43.8	41.8	44.4	41.2	45.0
SOKM	39.58	↓	↓	40.8	40.6	39.1	41.2	38.5	41.7
TAVHL	281.50	↓	↓	278.2	288.1	278.1	291.4	274.8	294.7
TCELL	90.70	↓	↓	91.1	94.2	90.0	95.6	88.6	97.0
THYAO	286.00	↓	↓	288.2	295.0	280.3	299.9	275.4	304.8
TKFEN	71.15	↓	↓	76.1	75.3	70.2	77.0	68.5	78.7
TOASO	190.70	↑	↓	195.1	194.5	182.3	198.6	178.3	202.7
TSKB	12.01	↓	↓	12.4	12.5	11.9	12.7	11.7	12.8
TTKOM	44.24	↓	↓	45.7	45.8	44.1	46.4	43.5	47.0
TUPRS	143.30	↓	↓	147.4	147.2	142.3	148.9	140.6	150.5
VAKBN	22.70	↑	↓	22.6	23.0	21.8	23.4	21.4	23.8
VESTL	65.85	↓	↓	66.2	69.1	63.7	70.8	61.9	72.6
YKBNK	28.24	↓	↓	29.5	29.6	27.6	30.2	26.9	30.9
Döviz Vadeli İşlemleri									
EURTRY	36.778	↑	↑	36.499	36.829	36.376	36.979	36.226	37.130
USDTRY	35.252	↑	↑	34.841	35.199	35.076	35.240	35.035	35.281
EURUSD	1.040	↓	↓	1.045	1.046	1.032	1.051	1.028	1.055
Kıymetli Madenler Vadeli İşlemleri									
XAUUSD	2,618.4	↓	↓	2,621.5	2,639.9	2,576.1	2,661.2	2,554.8	2,682.5
XAGUSD	29.8	↓	↓	30.1	30.2	28.9	30.6	28.4	31.0
XAUTRY	2,967.9	↓	↓	2,939.4	2,985.0	2,911.0	3,009.6	2,886.4	3,034.3

Fiyat Aralığı Tablosu Nasıl Okunmalı

Tablo dayanak varlığın 1 aylık hareketli ortalaması ve volatilitesi dikkate alınarak gelecek bir aylık periyotta hangi aralıkta işlem göreceğini olasılık bazında göstermektedir. Hareketli ortalama olarak EMA(21), Volatilite ölçüsü olarak ise standart sapma kullanılmış olup, Standart sapma ilgili varlığın 1 aylık periyottaki değişkenliğini göstermektedir.

Aralık tahmini

%68.2 Olasılık : İlgili varlığın gelecek 1 aylık periyotta %68.2 olasılık ile hareket marjını gösterir. EMA(21) (-/+) 1*STD(21) formülü ile hesaplanır.

%95.4 Olasılık : İlgili varlığın gelecek 1 aylık periyotta %95.4 olasılık ile hareket marjını gösterir. EMA(21) (-/+) 2*STD(21) formülü ile hesaplanır.

%99.7 Olasılık : İlgili varlığın gelecek 1 aylık periyotta %99.7 olasılık ile hareket marjını gösterir. EMA(21) (-/+) 3*STD(21) formülü ile hesaplanır.

Olasılık fiyat tahmini ilgili varlığın normal dağılıma göre beklenen hareketini göstermektedir. Finans piyasalarında pek çok faktöre bağlı olarak normal dağılıma uymayan hareketler izlenebilmekte, bu sebeple yatırım kararlarını sadece analiz kapsamında sunulan rakamlara göre almak yanıltıcı sonuçlar doğurabilir.

Pivot Tablosu Nasıl Okunmalı

Pivot Analiz, finans piyasalarında bir varlığın olası destek ve direnç seviyelerini belirlemek amacıyla kullanılan bir analizdir. Önceki günün en yüksek, en düşük ve kapanış fiyatlarının ortalaması alınarak hesaplanır. Fiyatın, bu seviyenin altında ve üstünde hareket etmesine bağlı olarak piyasanın genel eğiliminin düşüş veya yükseliş yönünde olduğu sonucuna varılır.

Bir varlık pivot noktası üzerinde kapanış yapıyorsa genellikle mevcut yükseliş eğiliminin devam edeceği düşünülür. Varlık, pivot noktasının altına düşerse düşüş eğiliminin başlayacağı söylenebilir.

Pivot noktası hesaplanırken önceki işlem gününün yüksek (H), düşük (L) ve kapanış (C) fiyatlarının ortalaması alınır. $Pivot\ noktası(P) = (H + L + C) / 3$

Uyarı Notu

Burada yer alan yatırım bilgi, yorum ve tavsiyeleri, yorum ve tavsiyede bulunanların kişisel görüşlerine dayanmakta olup finansal bilgi ve genel yatırım tavsiyesi kapsamında hazırlanmıştır ve hiçbir şekilde yatırım danışmanlığı kapsamında değildir. Yatırım danışmanlığı hizmeti; yetkili kuruluşlar tarafından kişilerin risk ve getiri tercihleri dikkate alınarak kişiye özel sunulmaktadır. Burada yer alan yatırım bilgi, yorum ve tavsiyeler yatırım danışmanlığı kapsamında değildir. Yatırım danışmanlığı hizmeti; aracı kurumlar, portföy yönetim şirketleri, mevduat kabul etmeyen bankalar ile müşteri arasında imzalanacak yatırım danışmanlığı sözleşmesi çerçevesinde sunulmaktadır. Burada yer alan yorum ve tavsiyeler, yorum ve tavsiyede bulunanların kişisel görüşlerine dayanmaktadır. Bu görüşler mali durumunuz ile risk ve getiri tercihlerinize uygun olmayabilir. Bu nedenle, sadece burada yer alan bilgilere dayanarak yatırım kararı verilmesi beklentilerinize uygun sonuçlar doğurmayabilir. Burada yer alan yorum ve tavsiyeler genel niteliktedir. Bu tavsiyeler, mali durumunuz ile risk ve getiri tercihlerinize uygun olmayabilir. Bu nedenle, sadece burada yer alan bilgilere dayanarak yatırım kararı verilmesi beklentilerinize uygun sonuçlar doğurmayabilir. Yatırım Danışmanlığı hizmeti talep edilmesi halinde; yatırımcının Bulls Yatırım Menkul Değerler A.Ş. ile Yatırım Danışmanlığı sözleşmesi imzalamış olması, Yerindelik Testini tamamlamış ve risk grubunun belirlemiş olması zorunludur. Bu raporda yer alan her türlü bilgi, yorum ve tavsiye uygunluk testi ile tespit edilecek risk grubunuz ve getiri beklentiniz ile uyumlu olmayabilir. Dolayısıyla, uygunluk testi neticesinde risk grubunuz tespit edilmeden sadece burada yer alan bilgilere dayanarak yatırım kararı verilmesi amaç, bilgi ve tecrübenize uygun sonuçlar doğurmayabilir. Bu rapor herhangi bir sürede belirli bir getirinin sağlanacağına dair bir taahhüt içermemekte olup, zaman içerisinde piyasa koşullarında meydana gelen değişiklikler nedeniyle yorum ve tavsiyelerde değişiklikler söz konusu olabilir. Bu raporda bahsedilen yatırım araçlarının fiyatları ve değerleri yatırımcıların menfaatlerine aykırı olarak hareket edebilir ve netice itibarıyla yatırımcılar anaparalarını kaybetme riski ile karşı karşıya kalabilirler. Bu raporda yer alan geçmiş performans verileri gelecekte elde edilecek sonuçların bir garantisi olarak kabul edilemez. Bu raporda yer alan tüm bilgiler ve görüşler yatırımcıları bilgilendirmek amacıyla, Bulls Yatırım Menkul Değerler A.Ş. tarafından güncel ve güvenilir kaynaklardan temin edilmiş olmakla beraber, Bulls Yatırım Menkul Değerler A.Ş. söz konusu bilgilerin doğru ve tam olduğunu taahhüt etmemektedir. Raporlardaki yorumlardan, bilgilerin tam veya doğru olmaması ve/veya güncellenme nedeniyle doğabilecek maddi ve manevi zararlardan Bulls Yatırım Menkul Değerler A.Ş. ve çalışanları sorumlu tutulamaz. Bu raporun tümü veya bir kısmı Bulls Yatırım Menkul Değerler A.Ş. nin yazılı izni olmadan çoğaltılamaz, yayınlanamaz, üçüncü kişilere gösterilemez veya ileride kullanılmak üzere saklanamaz.