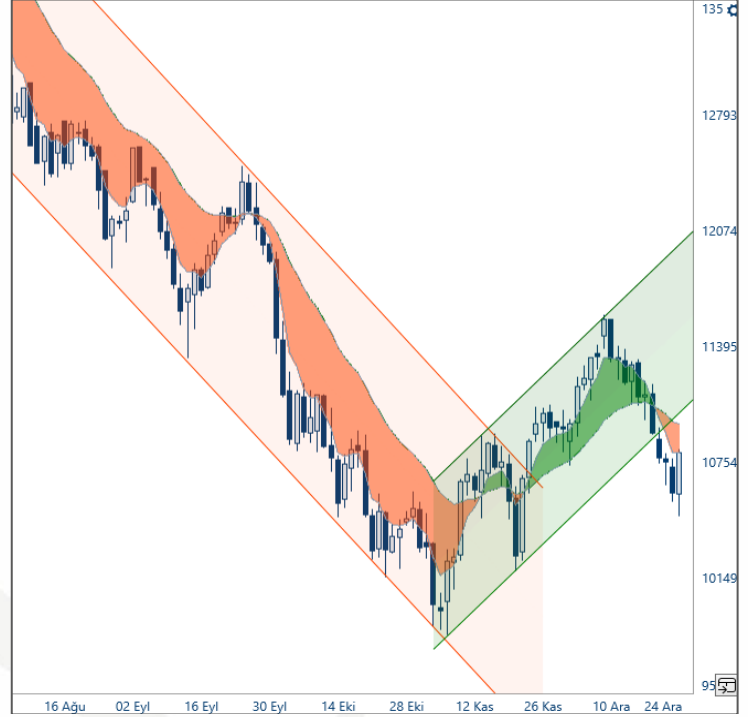


VIOP Endeks Yorumu:

- Aralık Vade Endeks Sözleşmesi 10,469.00 – 10,621.00 aralığında hareket ettiği günü %0.44 değer artışıyla 10,629.00 puan seviyesinden tamamladı. Akşam seansında pozitif hareket eden sözleşme günü 10,804.00 seviyesinde tamamladı.
- Teknik olarak değerlendirecek olursak; dünkü pozitif kapanış ile 5 günlük üssel hareketli ortalama seviyesinde kapanış yapan sözleşmenin 22 günlük hareketli ortalama seviyesi olan 10.957 altında olduğunu izliyoruz. Kısa vadeli göstergelerin pozitif işaretler verdiği günde alışların devam etmesi halinde 10.950 direnç olarak izlenebilir. Olası ger çekilmelerde 10.750 destek olarak takip edilebilir.

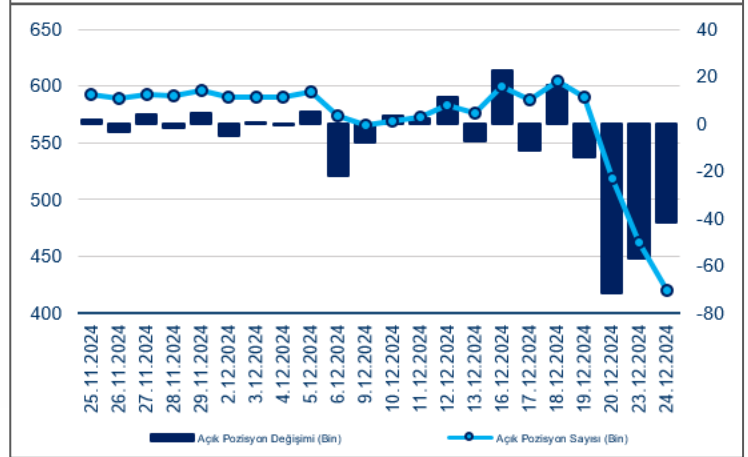
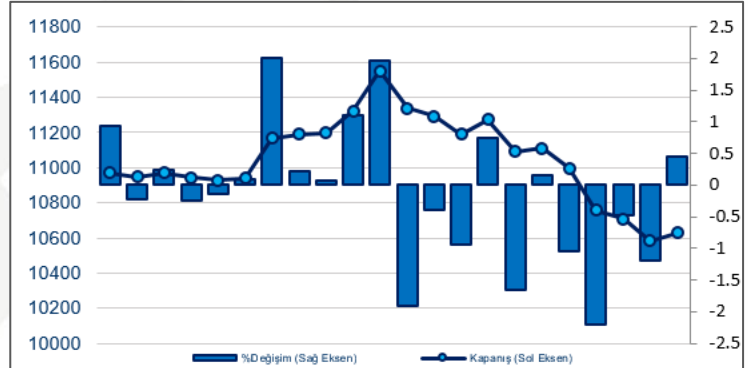


Açık Pozisyon Ve Takas Değişimi

- Aralık Vade Endeks Sözleşmesinde açık pozisyon sayısı 41.640 azalışla 420.633 adete geriledi.
- Aralık Vade Endeks Sözleşmesinde dün gerçekleşen işlemlerde ilk 5 kurum bazında nette 6.185 adet alış gerçekleşirken, kümülatif net pozisyonlar tarafında ilk 5 kurum bazında 104.385 adet fark ile satışların baskın olduğunu, önceki güne göre ilk 5 kurum bazında farkın azaldığını gözlemliyoruz. Bir önceki gün ilk 5 kurum bazında fark 115.374 adet satıcılar lehine idi.

Kümülatif Net Pozisyonlar (BIST 30 Aralık Vade)			
Aracı Kurum	Net	Aracı Kurum	Net
YAPI KREDI	48,145	IS	-140,842
TEB	46,254	BANK OF AMERICA	- 87,597
VAKIF	35,431	GARANTI BBVA	- 49,166
HALK	29,375	HSBC	- 7,434
INFO	23,444	MEKSA	- 1,995
DiğER	105,609	DiğER	- 1,224

24/12/2024 Net Pozisyonlar (BIST 30 Aralık Vade)			
Aracı Kurum	Net	Aracı Kurum	Net
BANK OF AMERICA	13,143	YAPI KREDI	- 14,792
IS	12,901	GEDIK	- 5,682
INFO	3,603	VAKIF	- 2,449
TEB	2,593	HALK	- 2,367
STRATEJI	1,000	TACIRLER	- 1,765
DiğER	1,145	DiğER	- 7,330



DAYANAK VARLIKLAR PİVOT ANALİZİ							25.12.2024	
Sembol	Son Fiyat	KV	UV	Destek 2	Destek 1	Pivot	Direnç 1	Direnç 2
Endeks Vadeli İşlemleri								
XU030	10,549	↓	↓	10,367	10,458	10,515	10,606	10,663
Hisse Senetleri Vadeli İşlemleri								
AEFES	235.20	↑	↑	225.4	230.3	233.1	238.0	240.8
AKBNK	60.25	↓	↓	58.4	59.3	59.9	60.8	61.4
ARCLK	141.30	↓	↓	138.6	140.0	141.2	142.6	143.8
ASELS	72.65	↑	↑	69.7	71.2	72.3	73.8	74.9
BIMAS	488.75	↓	↓	479.8	484.3	489.5	494.0	499.3
BRSAN	429.25	↓	↓	409.4	419.3	435.9	445.8	462.4
DOHOL	15.44	↑	↑	14.9	15.2	15.4	15.7	15.9
EKGYO	13.36	↑	↑	12.7	13.0	13.2	13.5	13.7
ENJSA	58.50	↓	↓	57.5	58.0	58.6	59.1	59.6
EREGL	24.86	↓	↓	24.3	24.6	24.8	25.1	25.4
FROTO	932.50	↓	↓	916.2	924.3	931.7	939.8	947.2
GARAN	126.50	↑	↑	123.9	125.2	126.0	127.3	128.1
GUBRF	276.75	↓	↑	269.1	272.9	277.1	280.9	285.1
HALKB	16.17	↓	↓	15.8	16.0	16.1	16.3	16.5
HEKTS	3.76	↓	↓	3.7	3.7	3.8	3.8	3.9
ISCTR	13.04	↓	↓	12.8	12.9	13.0	13.1	13.2
KCHOL	180.00	↓	↓	176.4	178.2	180.3	182.1	184.2
KOZAA	66.50	↓	↓	63.8	65.2	65.9	67.3	68.0
KOZAL	21.72	↓	↓	20.9	21.3	21.7	22.1	22.4
KRDMD	28.46	↑	↑	27.5	28.0	28.3	28.8	29.1
MGROS	495.00	↓	↓	475.0	485.0	490.0	500.0	505.0
ODAS	6.13	↓	↓	6.0	6.0	6.1	6.2	6.3
OYAKC	23.92	↑	↑	21.9	22.9	23.6	24.6	25.2
PETKM	18.15	↓	↓	17.8	18.0	18.2	18.4	18.6
PGSUS	216.90	↓	↓	213.8	215.4	216.9	218.5	220.0
SAHOL	94.45	↓	↑	89.6	92.0	93.5	95.9	97.4
SASA	4.04	↓	↓	4.0	4.0	4.1	4.1	4.2
SISE	43.38	↑	↑	42.4	42.9	43.6	44.1	44.9
SOKM	39.38	↓	↓	38.7	39.1	39.4	39.7	40.1
TAVHL	280.75	↓	↑	273.6	277.2	279.8	283.4	286.1
TCELL	92.05	↓	↓	89.7	90.9	91.5	92.7	93.3
THYAO	285.50	↓	↓	281.3	283.4	285.3	287.4	289.3
TKFEN	71.60	↓	↓	69.3	70.4	71.0	72.2	72.8
TOASO	194.50	↑	↓	188.9	191.7	194.0	196.8	199.1
TSKB	12.03	↓	↓	11.9	11.9	12.0	12.1	12.2
TTKOM	43.90	↓	↓	43.1	43.5	43.9	44.3	44.7
TUPRS	142.50	↓	↓	140.2	141.4	142.5	143.7	144.8
VAKBN	22.94	↑	↑	22.3	22.6	22.8	23.2	23.4
VESTL	66.95	↓	↓	65.0	66.0	66.6	67.6	68.2
YKBNK	28.42	↓	↓	27.8	28.1	28.3	28.6	28.8
Döviz Vadeli İşlemleri								
EURTRY	36.64	↑	↑	36.26	36.45	36.61	36.80	36.96
USDTRY	35.19	↑	↑	34.97	35.08	35.13	35.24	35.29
EURUSD	1.04	↓	↓	1.04	1.04	1.04	1.04	1.04
Kıymetli Madenler Vadeli İşlemleri								
XAUUSD	2,617.0	↓	↓	2,617.0	2,617.0	2,617.0	2,617.0	2,617.0
XAGUSD	29.6	↓	↓	29.6	29.6	29.6	29.6	29.6
XAUTRY	2,958.9	↓	↓	2,958.9	2,958.9	2,958.9	2,958.9	2,958.9

Kaynak: FOREX, Matriks, Bulls Yatırım

DAYANAK VARLIKLARIN OLASI HAREKET MARJLARI							25.12.2024		
Sembol	Son	KV	UV	Fiyat Aralığı (%68.2)		Fiyat Aralığı (%95.4)		Fiyat Aralığı (%99.7)	
Endeks Vadeli İşlemleri									
XU030	10549	↓	↓	10,743	10,743	10,430	10,847	10,325	10,952
Hisse Senetleri Vadeli İşlemleri									
AEFES	235.20	↑	↑	215.0	235.9	219.4	241.4	213.9	246.9
AKBNK	60.25	↓	↓	61.4	61.8	58.7	62.8	57.7	63.8
ARCLK	141.30	↓	↓	143.3	144.5	138.5	146.5	136.5	148.5
ASELS	72.65	↑	↑	69.0	72.3	68.9	73.4	67.8	74.6
BIMAS	488.75	↓	↓	495.2	504.8	479.8	513.1	471.5	521.4
BRSAN	429.25	↓	↓	444.7	438.5	422.0	444.0	416.5	449.5
DOHOL	15.44	↑	↑	14.6	15.4	14.8	15.7	14.6	15.9
EKGYO	13.36	↑	↑	12.8	13.6	12.5	14.0	12.1	14.3
ENJSA	58.50	↓	↓	60.9	60.3	57.8	61.1	57.0	62.0
EREGL	24.86	↓	↓	25.4	25.6	24.4	26.0	24.0	26.4
FROTO	932.50	↓	↓	964.5	954.6	925.0	964.5	915.2	974.3
GARAN	126.50	↑	↑	123.6	128.4	122.0	130.6	119.9	132.7
GUBRF	276.75	↓	↑	260.8	282.5	269.1	287.0	264.7	291.4
HALKB	16.17	↓	↓	16.1	16.6	15.7	17.0	15.4	17.3
HEKTS	3.76	↓	↓	4.0	3.9	3.7	4.0	3.6	4.1
ISCTR	13.04	↓	↓	13.4	13.3	12.7	13.5	12.6	13.6
KCHOL	180.00	↓	↓	191.2	186.1	178.4	188.7	175.8	191.2
KOZAA	66.50	↓	↓	67.9	68.6	64.2	70.1	62.7	71.6
KOZAL	21.72	↓	↓	22.4	23.0	21.2	23.5	20.6	24.1
KRDMD	28.46	↑	↑	27.6	29.1	27.1	29.8	26.4	30.5
MGROS	495.00	↓	↓	497.4	506.4	485.6	513.4	478.6	520.3
ODAS	6.13	↓	↓	6.3	6.4	6.0	6.5	5.9	6.7
OYAKC	23.92	↑	↑	19.8	23.1	21.4	23.7	20.8	24.3
PETKM	18.15	↓	↓	18.5	18.7	17.9	18.9	17.7	19.2
PGSUS	216.90	↓	↓	219.1	221.9	214.5	224.4	212.0	226.9
SAHOL	94.45	↓	↓	93.2	96.4	90.8	98.3	88.9	100.2
SASA	4.04	↓	↓	4.1	4.2	3.9	4.3	3.8	4.4
SISE	43.38	↑	↑	41.3	43.9	41.9	44.5	41.2	45.2
SOKM	39.38	↓	↓	40.8	40.4	38.9	40.9	38.4	41.4
TAVHL	280.75	↓	↓	278.7	286.6	277.1	289.8	273.9	292.9
TCELL	92.05	↓	↓	91.1	94.0	89.7	95.4	88.3	96.8
THYAO	285.50	↓	↓	289.5	291.7	282.3	294.9	279.1	298.0
TKFEN	71.60	↓	↓	76.0	74.5	70.0	75.9	68.5	77.4
TOASO	194.50	↑	↓	194.5	196.0	183.4	200.2	179.3	204.4
TSKB	12.03	↓	↓	12.4	12.4	11.8	12.6	11.7	12.8
TTKOM	43.90	↓	↓	45.5	45.4	43.6	45.9	43.1	46.5
TUPRS	142.50	↓	↓	147.2	146.2	141.3	147.8	139.6	149.5
VAKBN	22.94	↑	↓	22.6	23.1	22.0	23.5	21.6	23.8
VESTL	66.95	↓	↓	66.5	69.0	63.6	70.8	61.8	72.5
YKBNK	28.42	↓	↓	29.4	29.4	27.4	30.1	26.8	30.7
Döviz Vadeli İşlemleri									
EURTRY	36.637	↑	↓	36.494	36.784	36.333	36.935	36.182	37.085
USDTRY	35.185	↑	↑	34.865	35.189	35.068	35.230	35.028	35.270
EURUSD	1.041	↓	↓	1.044	1.046	1.032	1.050	1.027	1.055
Kıymetli Madenler Vadeli İşlemleri									
XAUUSD	2,617.0	↓	↓	2,620.3	2,639.1	2,575.1	2,660.4	2,553.8	2,681.8
XAGUSD	29.6	↓	↓	30.1	30.1	28.8	30.5	28.4	31.0
XAUTRY	2,958.9	↓	↓	2,940.1	2,982.7	2,908.7	3,007.3	2,884.0	3,032.0

Fiyat Aralığı Tablosu Nasıl Okunmalı

Tablo dayanak varlığın 1 aylık hareketli ortalaması ve volatilitesi dikkate alınarak gelecek bir aylık periyotta hangi aralıkta işlem göreceğini olasılık bazında göstermektedir. Hareketli ortalama olarak EMA(21), Volatilite ölçüsü olarak ise standart sapma kullanılmış olup, Standart sapma ilgili varlığın 1 aylık periyottaki değişkenliğini göstermektedir.

Aralık tahmini

%68.2 Olasılık : İlgili varlığın gelecek 1 aylık periyotta %68.2 olasılık ile hareket marjını gösterir. EMA(21) (-/+) 1*STD(21) formülü ile hesaplanır.

%95.4 Olasılık : İlgili varlığın gelecek 1 aylık periyotta %95.4 olasılık ile hareket marjını gösterir. EMA(21) (-/+) 2*STD(21) formülü ile hesaplanır.

%99.7 Olasılık : İlgili varlığın gelecek 1 aylık periyotta %99.7 olasılık ile hareket marjını gösterir. EMA(21) (-/+) 3*STD(21) formülü ile hesaplanır.

Olasılık fiyat tahmini ilgili varlığın normal dağılıma göre beklenen hareketini göstermektedir. Finans piyasalarında pek çok faktöre bağlı olarak normal dağılıma uymayan hareketler izlenebilmekte, bu sebeple yatırım kararlarını sadece analiz kapsamında sunulan rakamlara göre almak yanıltıcı sonuçlar doğurabilir.

Pivot Tablosu Nasıl Okunmalı

Pivot Analiz, finans piyasalarında bir varlığın olası destek ve direnç seviyelerini belirlemek amacıyla kullanılan bir analizdir. Önceki günün en yüksek, en düşük ve kapanış fiyatlarının ortalaması alınarak hesaplanır. Fiyatın, bu seviyenin altında ve üstünde hareket etmesine bağlı olarak piyasanın genel eğiliminin düşüş veya yükseliş yönünde olduğu sonucuna varılır.

Bir varlık pivot noktası üzerinde kapanış yapıyorsa genellikle mevcut yükseliş eğiliminin devam edeceği düşünülür. Varlık, pivot noktasının altına düşerse düşüş eğiliminin başlayacağı söylenebilir.

Pivot noktası hesaplanırken önceki işlem gününün yüksek (H), düşük (L) ve kapanış (C) fiyatlarının ortalaması alınır. Pivot noktası(P) = (H + L + C) / 3

Uyarı Notu

Burada yer alan yatırım bilgi, yorum ve tavsiyeleri, yorum ve tavsiyede bulunanların kişisel görüşlerine dayanmakta olup finansal bilgi ve genel yatırım tavsiyesi kapsamında hazırlanmıştır ve hiçbir şekilde yatırım danışmanlığı kapsamında değildir. Yatırım danışmanlığı hizmeti; yetkili kuruluşlar tarafından kişilerin risk ve getiri tercihleri dikkate alınarak kişiye özel sunulmaktadır. Burada yer alan yatırım bilgi, yorum ve tavsiyeler yatırım danışmanlığı kapsamında değildir. Yatırım danışmanlığı hizmeti; aracı kurumlar, portföy yönetim şirketleri, mevduat kabul etmeyen bankalar ile müşteri arasında imzalanacak yatırım danışmanlığı sözleşmesi çerçevesinde sunulmaktadır. Burada yer alan yorum ve tavsiyeler, yorum ve tavsiyede bulunanların kişisel görüşlerine dayanmaktadır. Bu görüşler mali durumunuz ile risk ve getiri tercihlerinize uygun olmayabilir. Bu nedenle, sadece burada yer alan bilgilere dayanarak yatırım kararı verilmesi beklentilerinize uygun sonuçlar doğurmayabilir. Burada yer alan yorum ve tavsiyeler genel niteliktedir. Bu tavsiyeler, mali durumunuz ile risk ve getiri tercihlerinize uygun olmayabilir. Bu nedenle, sadece burada yer alan bilgilere dayanarak yatırım kararı verilmesi beklentilerinize uygun sonuçlar doğurmayabilir. Yatırım Danışmanlığı hizmeti talep edilmesi halinde; yatırımcının Bulls Yatırım Menkul Değerler A.Ş. ile Yatırım Danışmanlığı sözleşmesi imzalamış olması, Yerindelik Testini tamamlamış ve risk grubunun belirlemiş olması zorunludur. Bu raporda yer alan her türlü bilgi, yorum ve tavsiye uygunluk testi ile tespit edilecek risk grubunuz ve getiri beklentiniz ile uyumlu olmayabilir. Dolayısıyla, uygunluk testi neticesinde risk grubunuz tespit edilmeden sadece burada yer alan bilgilere dayanarak yatırım kararı verilmesi amaç, bilgi ve tecrübenize uygun sonuçlar doğurmayabilir. Bu rapor herhangi bir sürede belirli bir getirinin sağlanacağına dair bir taahhüt içermemekte olup, zaman içerisinde piyasa koşullarında meydana gelen değişiklikler nedeniyle yorum ve tavsiyelerde değişiklikler söz konusu olabilir. Bu raporda bahsedilen yatırım araçlarının fiyatları ve değerleri yatırımcıların menfaatlerine aykırı olarak hareket edebilir ve netice itibarıyla yatırımcılar anaparalarını kaybetme riski ile karşı karşıya kalabilirler. Bu raporda yer alan geçmiş performans verileri gelecekte elde edilecek sonuçların bir garantisi olarak kabul edilemez. Bu raporda yer alan tüm bilgiler ve görüşler yatırımcıları bilgilendirmek amacıyla, Bulls Yatırım Menkul Değerler A.Ş. tarafından güncel ve güvenilir kaynaklardan temin edilmiş olmakla beraber, Bulls Yatırım Menkul Değerler A.Ş. söz konusu bilgilerin doğru ve tam olduğunu taahhüt etmemektedir. Raporlardaki yorumlardan, bilgilerin tam veya doğru olmaması ve/veya güncellenme nedeniyle doğabilecek maddi ve manevi zararlardan Bulls Yatırım Menkul Değerler A.Ş. ve çalışanları sorumlu tutulamaz. Bu raporun tümü veya bir kısmı Bulls Yatırım Menkul Değerler A.Ş. nin yazılı izni olmadan çoğaltılamaz, yayınlanamaz, üçüncü kişilere gösterilemez veya ileride kullanılmak üzere saklanamaz.