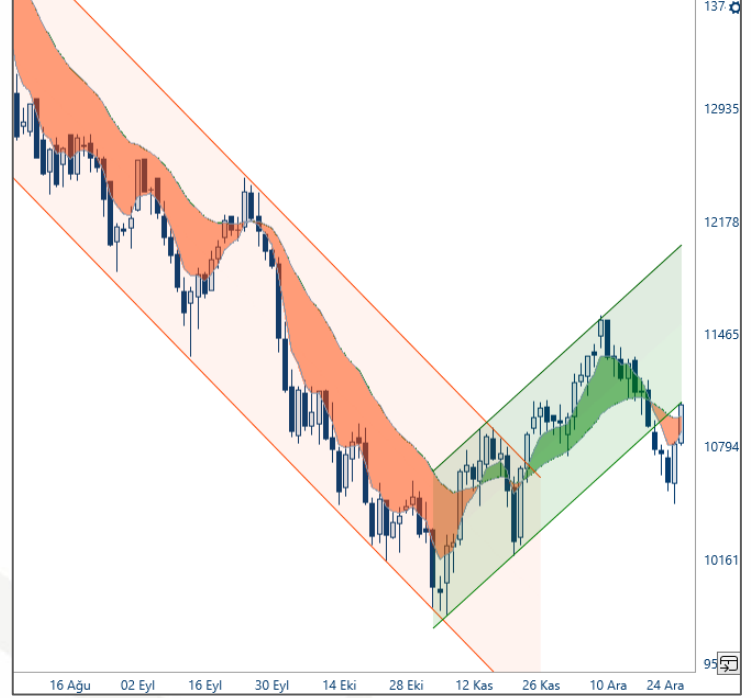


VIOP Endeks Yorumu:

- Aralık Vade Endeks Sözleşmesi 10,797.00 – 10,976.00 aralığında hareket ettiği günü %3.07 değer artışıyla 10,966.00 puan seviyesinden tamamladı. Akşam seansında pozitif hareket eden sözleşme günü 11,036.00 seviyesinde tamamladı.
- Teknik olarak değerlendirecek olursak; 5 ve 22 günlük üssel hareketli ortalama üzerinde kapanış yapan sözleşmede kısa vadeli teknik göstergelerinde pozitif tarafta olduğunu görüyoruz. Alışların devam etmesi halinde 11.150 direnç olarak izlenebilir. Olası geri çekilmelerde 10.850 destek olarak takip edilebilir.

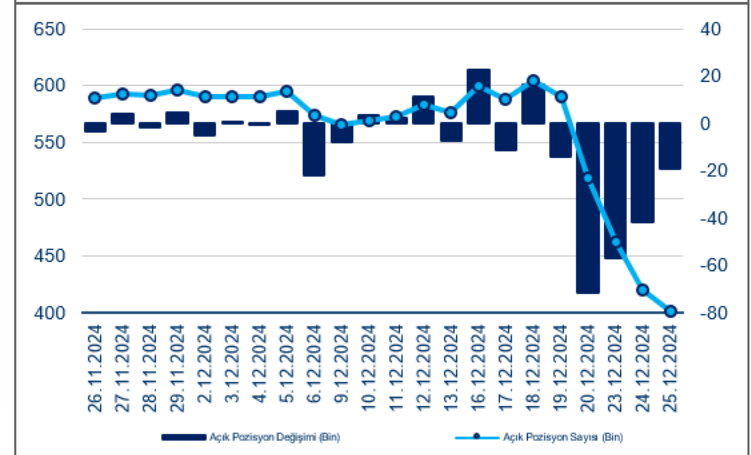
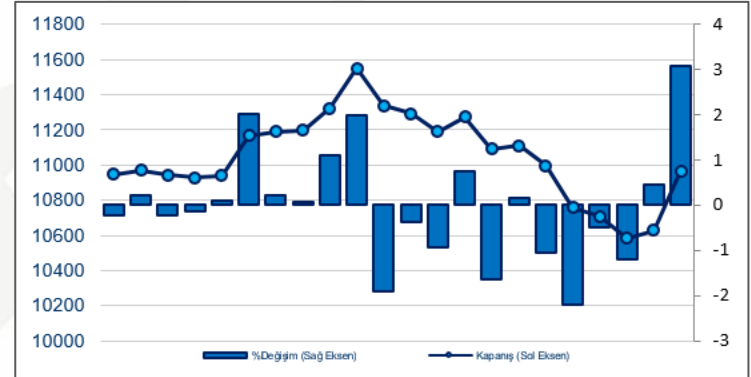


Açık Pozisyon Ve Takas Değişimi

- Aralık Vade Endeks Sözleşmesinde açık pozisyon sayısı 41.640 azalışla 420.633 adete geriledi.
- Aralık Vade Endeks Sözleşmesinde dün gerçekleşen işlemlerde ilk 5 kurum bazında nette 8.308 adet alış gerçekleşirken, kümülatif net pozisyonlar tarafında ilk 5 kurum bazında 108.857 adet fark ile satışların baskın olduğunu, önceki güne göre ilk 5 kurum bazında farkın arttığını gözlemliyoruz. Bir önceki gün ilk 5 kurum bazında fark 104.385 adet satıcılar lehine idi.

Kümülatif Net Pozisyonlar (BIST 30 Aralık Vade)			
Aracı Kurum	Net	Aracı Kurum	Net
YAPI KREDİ	47,686	IS	- 147,282
TEB	44,968	BANK OF AMERICA	- 90,029
VAKIF	31,681	GARANTI BBVA	- 39,797
HALK	27,217	HSBC	- 4,887
INFO	23,289	SEKER	- 1,703
Diğer	109,810	Diğer	- 953

25/12/2024 Net Pozisyonlar (BIST 30 Aralık Vade)			
Aracı Kurum	Net	Aracı Kurum	Net
AK	10,216	IS	- 6,440
GARANTI BBVA	9,369	VAKIF	- 3,750
HSBC	2,547	ZIRAAT	- 2,726
PHILLIP	1,968	BANK OF AMERICA	- 2,432
MEKSA	1,714	HALK	- 2,158
Diğer	2,527	Diğer	- 10,835



DAYANAK VARLIKLAR PİVOT ANALİZİ							26.12.2024	
Sembol	Son Fiyat	KV	UV	Destek 2	Destek 1	Pivot	Direnç 1	Direnç 2
Endeks Vadeli İşlemleri								
XU030	10,881	↑	↓	10,696	10,788	10,845	10,938	10,995
Hisse Senetleri Vadeli İşlemleri								
AEFES	236.30	↑	↑	233.7	235.0	237.0	238.3	240.3
AKBNK	65.05	↑	↑	61.5	63.3	64.2	66.0	66.9
ARCLK	141.70	↓	↓	139.8	140.8	142.3	143.3	144.8
ASELS	74.00	↑	↑	72.0	73.0	73.5	74.5	75.0
BIMAS	511.00	↑	↑	497.0	504.0	510.0	517.0	523.0
BRSAN	432.00	↓	↓	427.5	429.8	431.8	434.0	436.0
DOHOL	15.59	↑	↑	15.3	15.4	15.6	15.8	16.0
EKGYO	13.88	↑	↑	13.5	13.7	13.8	14.0	14.2
ENJSA	58.80	↓	↓	58.2	58.5	59.1	59.4	59.9
EREGL	25.06	↓	↓	24.9	25.0	25.1	25.2	25.4
FROTO	939.50	↓	↓	932.5	936.0	939.0	942.5	945.5
GARAN	133.30	↑	↑	129.3	131.3	132.3	134.3	135.3
GUBRF	273.00	↓	↑	268.3	270.7	275.3	277.7	282.3
HALKB	16.69	↑	↑	16.2	16.5	16.6	16.9	17.0
HEKTS	3.81	↓	↓	3.7	3.8	3.8	3.9	3.9
ISCTR	13.70	↑	↑	13.3	13.5	13.6	13.8	13.9
KCHOL	184.50	↑	↓	182.4	183.4	184.5	185.5	186.6
KOZAA	67.80	↑	↓	65.1	66.5	67.8	69.2	70.5
KOZAL	21.98	↓	↓	21.5	21.8	22.1	22.3	22.6
KRDMD	28.72	↑	↑	28.2	28.5	28.8	29.1	29.5
MGROS	511.50	↑	↑	497.2	504.3	509.7	516.8	522.2
ODAS	6.13	↓	↓	6.1	6.1	6.2	6.2	6.3
OYAKC	23.40	↑	↑	21.9	22.6	23.8	24.5	25.6
PETKM	18.34	↓	↓	18.2	18.3	18.4	18.4	18.5
PGSUS	218.70	↓	↓	216.9	217.8	218.8	219.7	220.7
SAHOL	98.95	↑	↑	95.0	97.0	98.1	100.1	101.2
SASA	4.15	↑	↓	4.0	4.1	4.1	4.2	4.2
SISE	43.44	↑	↑	43.1	43.3	43.6	43.8	44.1
SOKM	40.06	↑	↓	39.7	39.9	40.1	40.3	40.6
TAVHL	281.75	↓	↑	279.4	280.6	282.4	283.6	285.4
TCELL	93.75	↑	↑	91.0	92.4	93.9	95.3	96.8
THYAO	288.25	↓	↓	286.6	287.4	288.6	289.4	290.6
TKFEN	73.00	↑	↓	68.8	70.9	72.5	74.6	76.3
TOASO	199.00	↑	↑	191.1	195.1	197.9	201.9	204.7
TSKB	12.44	↑	↓	12.1	12.3	12.4	12.5	12.6
TTKOM	44.72	↓	↓	43.9	44.3	44.7	45.1	45.5
TUPRS	143.80	↓	↓	142.6	143.2	143.9	144.5	145.2
VAKBN	23.66	↑	↑	23.2	23.4	23.6	23.8	24.0
VESTL	67.95	↑	↑	66.5	67.2	68.0	68.7	69.5
YKBNK	30.80	↑	↑	28.8	29.8	30.4	31.3	31.9
Döviz Vadeli İşlemleri								
EURTRY	36.67	↑	↑	36.37	36.52	36.71	36.86	37.05
USDTRY	35.20	↑	↑	34.92	35.06	35.15	35.29	35.37
EURUSD	1.04	↓	↓	1.04	1.04	1.04	1.04	1.04
Kıymetli Madenler Vadeli İşlemleri								
XAUUSD	2,626.4	↑	↓	2,610.6	2,618.5	2,623.2	2,631.1	2,635.7
XAGUSD	29.6	↓	↓	29.5	29.6	29.7	29.7	29.8
XAUTRY	2,971.4	↓	↓	2,946.7	2,959.0	2,967.2	2,979.5	2,987.6

Kaynak: FOREX, Matriks, Bulls Yatırım

DAYANAK VARLIKLARIN OLASI HAREKET MARJLARI								26.12.2024	
Sembol	Son	KV	UV	Fiyat Aralığı (%68.2)		Fiyat Aralığı (%95.4)		Fiyat Aralığı (%99.7)	
Endeks Vadeli İşlemleri									
XU030	10881	↓	↓	10,755	10,824	10,510	10,929	10,405	11,034
Hisse Senetleri Vadeli İşlemleri									
AEFES	236.30	↑	↑	216.5	237.8	221.7	243.1	216.3	248.5
AKBNK	65.05	↑	↑	61.6	63.2	60.1	64.3	59.1	65.3
ARCLK	141.70	↓	↓	143.2	144.3	138.1	146.3	136.1	148.4
ASELS	74.00	↑	↑	69.3	73.2	70.0	74.3	68.9	75.3
BIMAS	511.00	↑	↑	497.0	509.6	484.7	517.9	476.4	526.2
BRSAN	432.00	↓	↓	442.8	438.6	420.8	444.5	414.8	450.5
DOHOL	15.59	↑	↑	14.7	15.6	15.0	15.8	14.8	16.0
EKGYO	13.88	↑	↑	12.9	13.8	12.7	14.2	12.3	14.6
ENJSA	58.80	↓	↓	60.9	60.1	57.6	60.9	56.8	61.7
EREGL	25.06	↓	↓	25.4	25.6	24.3	26.0	23.9	26.4
FROTO	939.50	↓	↓	962.8	952.9	923.2	962.8	913.3	972.7
GARAN	133.30	↑	↑	124.2	130.8	124.3	133.0	122.1	135.1
GUBRF	273.00	↓	↑	263.3	280.4	268.3	284.4	264.3	288.5
HALKB	16.69	↑	↑	16.1	16.8	15.8	17.1	15.5	17.4
HEKTS	3.81	↓	↓	4.0	3.9	3.7	4.0	3.6	4.1
ISCTR	13.70	↑	↑	13.4	13.5	12.9	13.7	12.8	13.8
KCHOL	184.50	↑	↓	190.6	186.3	178.9	188.8	176.4	191.3
KOZAA	67.80	↑	↓	67.9	68.9	64.4	70.4	62.9	71.8
KOZAL	21.98	↓	↓	22.5	22.8	21.1	23.4	20.5	24.0
KRDMD	28.72	↑	↑	27.7	29.2	27.2	29.9	26.5	30.5
MGROS	511.50	↑	↑	498.5	510.6	489.3	517.6	482.2	524.7
ODAS	6.13	↓	↓	6.3	6.4	6.0	6.5	5.9	6.6
OYAKC	23.40	↑	↑	20.1	23.4	21.6	24.0	21.0	24.6
PETKM	18.34	↓	↓	18.5	18.7	17.9	18.9	17.6	19.2
PGSUS	218.70	↓	↓	218.7	221.7	214.3	224.1	211.8	226.6
SAHOL	98.95	↑	↑	93.6	98.0	92.1	99.9	90.2	101.8
SASA	4.15	↑	↓	4.1	4.2	3.9	4.3	3.8	4.4
SISE	43.44	↑	↑	41.5	44.0	41.9	44.6	41.3	45.3
SOKM	40.06	↑	↓	40.7	40.4	38.9	40.9	38.4	41.4
TAVHL	281.75	↓	↓	278.9	286.0	276.6	289.1	273.5	292.2
TCELL	93.75	↑	↑	91.3	94.4	90.1	95.9	88.6	97.3
THYAO	288.25	↓	↓	289.3	291.6	282.2	294.7	279.1	297.9
TKFEN	73.00	↑	↓	75.8	74.5	70.0	76.0	68.5	77.5
TOASO	199.00	↑	↑	194.2	198.5	185.6	202.8	181.3	207.1
TSKB	12.44	↑	↓	12.4	12.5	11.9	12.6	11.7	12.8
TTKOM	44.72	↓	↓	45.5	45.3	43.6	45.9	43.0	46.5
TUPRS	143.80	↓	↓	147.1	145.9	141.0	147.6	139.4	149.2
VAKBN	23.66	↑	↑	22.6	23.4	22.4	23.7	22.0	24.0
VESTL	67.95	↑	↓	66.7	69.2	63.8	71.0	62.0	72.9
YKBNK	30.80	↑	↑	29.4	30.1	28.1	30.8	27.5	31.4
Döviz Vadeli İşlemleri									
EURTRY	36.614	↓	↓	36.503	36.780	36.347	36.924	36.203	37.068
USDTRY	35.183	↑	↑	34.893	35.211	35.083	35.253	35.041	35.296
EURUSD	1.040	↓	↓	1.044	1.045	1.032	1.049	1.028	1.053
Kıymetli Madenler Vadeli İşlemleri									
XAUUSD	2,626.3	↓	↓	2,619.9	2,641.7	2,578.1	2,662.9	2,556.9	2,684.1
XAGUSD	29.6	↓	↓	30.1	30.1	28.8	30.5	28.4	30.9
XAUTRY	2,971.1	↓	↓	2,942.2	2,987.4	2,913.9	3,011.9	2,889.4	3,036.4

Fiyat Aralığı Tablosu Nasıl Okunmalı

Tablo dayanak varlığın 1 aylık hareketli ortalaması ve volatilitesi dikkate alınarak gelecek bir aylık periyotta hangi aralıkta işlem göreceğini olasılık bazında göstermektedir. Hareketli ortalama olarak EMA(21), Volatilite ölçüsü olarak ise standart sapma kullanılmış olup, Standart sapma ilgili varlığın 1 aylık periyottaki değişkenliğini göstermektedir.

Aralık tahmini

%68.2 Olasılık : İlgili varlığın gelecek 1 aylık periyotta %68.2 olasılık ile hareket marjını gösterir. EMA(21) (-/+) 1*STD(21) formülü ile hesaplanır.

%95.4 Olasılık : İlgili varlığın gelecek 1 aylık periyotta %95.4 olasılık ile hareket marjını gösterir. EMA(21) (-/+) 2*STD(21) formülü ile hesaplanır.

%99.7 Olasılık : İlgili varlığın gelecek 1 aylık periyotta %99.7 olasılık ile hareket marjını gösterir. EMA(21) (-/+) 3*STD(21) formülü ile hesaplanır.

Olasılık fiyat tahmini ilgili varlığın normal dağılıma göre beklenen hareketini göstermektedir. Finans piyasalarında pek çok faktöre bağlı olarak normal dağılıma uymayan hareketler izlenebilmekte, bu sebeple yatırım kararlarını sadece analiz kapsamında sunulan rakamlara göre almak yanıltıcı sonuçlar doğurabilir.

Pivot Tablosu Nasıl Okunmalı

Pivot Analiz, finans piyasalarında bir varlığın olası destek ve direnç seviyelerini belirlemek amacıyla kullanılan bir analizdir. Önceki günün en yüksek, en düşük ve kapanış fiyatlarının ortalaması alınarak hesaplanır. Fiyatın, bu seviyenin altında ve üstünde hareket etmesine bağlı olarak piyasanın genel eğiliminin düşüş veya yükseliş yönünde olduğu sonucuna varılır.

Bir varlık pivot noktası üzerinde kapanış yapıyorsa genellikle mevcut yükseliş eğiliminin devam edeceği düşünülür. Varlık, pivot noktasının altına düşerse düşüş eğiliminin başlayacağı söylenebilir.

Pivot noktası hesaplanırken önceki işlem gününün yüksek (H), düşük (L) ve kapanış (C) fiyatlarının ortalaması alınır. $Pivot\ noktası(P) = (H + L + C) / 3$

Uyarı Notu

Burada yer alan yatırım bilgi, yorum ve tavsiyeleri, yorum ve tavsiyede bulunanların kişisel görüşlerine dayanmakta olup finansal bilgi ve genel yatırım tavsiyesi kapsamında hazırlanmıştır ve hiçbir şekilde yatırım danışmanlığı kapsamında değildir. Yatırım danışmanlığı hizmeti; yetkili kuruluşlar tarafından kişilerin risk ve getiri tercihleri dikkate alınarak kişiye özel sunulmaktadır. Burada yer alan yatırım bilgi, yorum ve tavsiyeler yatırım danışmanlığı kapsamında değildir. Yatırım danışmanlığı hizmeti; aracı kurumlar, portföy yönetim şirketleri, mevduat kabul etmeyen bankalar ile müşteri arasında imzalanacak yatırım danışmanlığı sözleşmesi çerçevesinde sunulmaktadır. Burada yer alan yorum ve tavsiyeler, yorum ve tavsiyede bulunanların kişisel görüşlerine dayanmaktadır. Bu görüşler mali durumunuz ile risk ve getiri tercihlerinize uygun olmayabilir. Bu nedenle, sadece burada yer alan bilgilere dayanarak yatırım kararı verilmesi beklentilerinize uygun sonuçlar doğurmayabilir. Burada yer alan yorum ve tavsiyeler genel niteliktedir. Bu tavsiyeler, mali durumunuz ile risk ve getiri tercihlerinize uygun olmayabilir. Bu nedenle, sadece burada yer alan bilgilere dayanarak yatırım kararı verilmesi beklentilerinize uygun sonuçlar doğurmayabilir. Yatırım Danışmanlığı hizmeti talep edilmesi halinde; yatırımcının Bulls Yatırım Menkul Değerler A.Ş. ile Yatırım Danışmanlığı sözleşmesi imzalamış olması, Yerindelik Testini tamamlamış ve risk grubunun belirlemiş olması zorunludur. Bu raporda yer alan her türlü bilgi, yorum ve tavsiye uygunluk testi ile tespit edilecek risk grubunuz ve getiri beklentiniz ile uyumlu olmayabilir. Dolayısıyla, uygunluk testi neticesinde risk grubunuz tespit edilmeden sadece burada yer alan bilgilere dayanarak yatırım kararı verilmesi amaç, bilgi ve tecrübenize uygun sonuçlar doğurmayabilir. Bu rapor herhangi bir sürede belirli bir getirinin sağlanacağına dair bir taahhüt içermemekte olup, zaman içerisinde piyasa koşullarında meydana gelen değişiklikler nedeniyle yorum ve tavsiyelerde değişiklikler söz konusu olabilir. Bu raporda bahsedilen yatırım araçlarının fiyatları ve değerleri yatırımcıların menfaatlerine aykırı olarak hareket edebilir ve netice itibarıyla yatırımcılar anaparalarını kaybetme riski ile karşı karşıya kalabilirler. Bu raporda yer alan geçmiş performans verileri gelecekte elde edilecek sonuçların bir garantisi olarak kabul edilemez. Bu raporda yer alan tüm bilgiler ve görüşler yatırımcıları bilgilendirmek amacıyla, Bulls Yatırım Menkul Değerler A.Ş. tarafından güncel ve güvenilir kaynaklardan temin edilmiş olmakla beraber, Bulls Yatırım Menkul Değerler A.Ş. söz konusu bilgilerin doğru ve tam olduğunu taahhüt etmemektedir. Raporlardaki yorumlardan, bilgilerin tam veya doğru olmaması ve/veya güncellenme nedeniyle doğabilecek maddi ve manevi zararlardan Bulls Yatırım Menkul Değerler A.Ş. ve çalışanları sorumlu tutulamaz. Bu raporun tümü veya bir kısmı Bulls Yatırım Menkul Değerler A.Ş. nin yazılı izni olmadan çoğaltılamaz, yayınlanamaz, üçüncü kişilere gösterilemez veya ileride kullanılmak üzere saklanamaz.