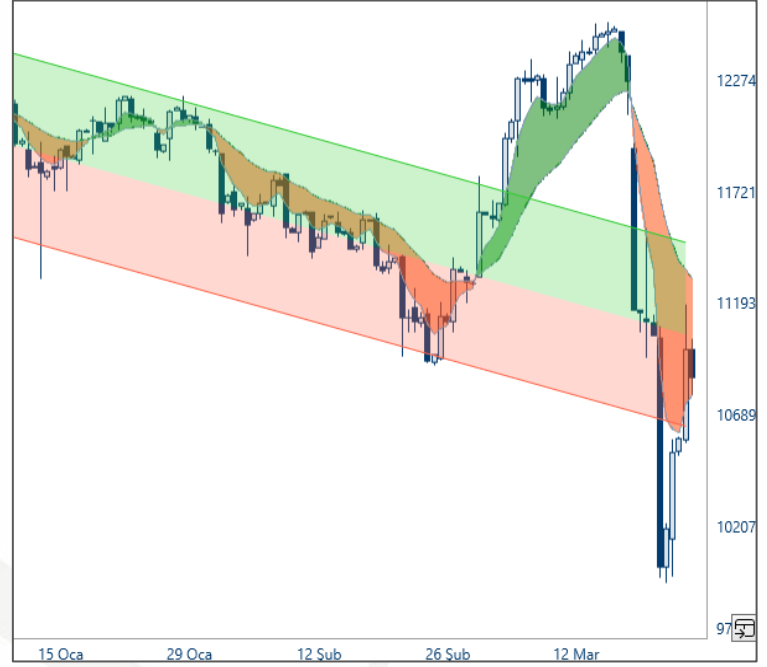


### VIOP Endeks Yorumu:

- Nisan Vade Endeks Sözleşmesi 10,565.00 – 11,181.00 aralığında hareket ettiği günü %4.14 değer artışıyla 10,979.00 puan seviyesinden tamamladı.
- Teknik olarak değerlendirecek olursak; Nisan Vade Endeks Sözleşmesinde 5 günlük üssel ortalama üstünde 22 günlük ortalama altında kapanış gerçekleştirdiğini izliyoruz. Kısa vadeli teknik göstergelerin kararsız olduğunu görüyoruz. Alıcılı seyrin devam etmesi halinde 11.180 direnç olarak izlenebilir. Gün içi olası geri çekilmelerde 10.570 destek olarak takip edilebilir.

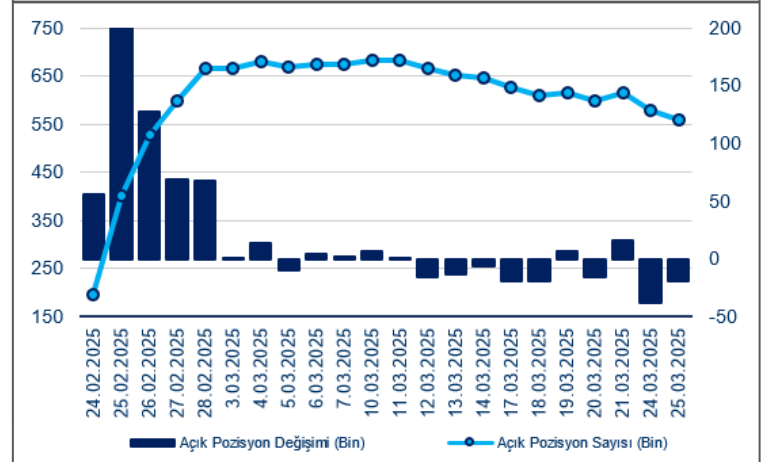
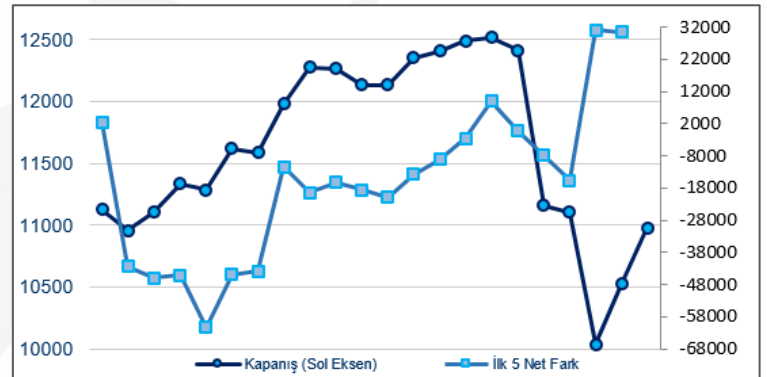


### Açık Pozisyon Ve Takas Değişimi

- Nisan Vade Endeks Sözleşmesinde açık pozisyon sayısı 19.577 azalışla 557.791 adete geriledi.
- Nisan Vade Endeks Sözleşmesinde dün gerçekleşen işlemlerde ilk 5 kurum bazında nette 18.787 adet alış gerçekleşirken, kümülatif net pozisyonlar tarafında ilk 5 kurum bazında 47.424 adet fark ile alışların baskın olduğunu, önceki güne göre ilk 5 kurum bazında farkın alıcılar lehine azaldığını gözlemliyoruz. Bir önceki gün ilk 5 kurum bazında fark 30.517 adet alıcılar lehine idi.

Kümülatif Net Pozisyonlar (BIST 30 Nisan Vade)			
Aracı Kurum	Net	Aracı Kurum	Net
TEB YATIRIM	174,313	IS YATIRIM	- 121,384
YAPI KREDİ YAT.	40,168	GARANTI BBVA	- 43,428
ZIRAAT YAT.	25,459	BANK-OF-AMERICA	- 22,094
HSBC YATIRIM	17,092	INFO YATIRIM	- 20,287
HALK YATIRIM	15,331	QNB YATIRIM	- 17,746
DiĞER	3,443	DiĞER	- 50,867

25/03/2025 Net Pozisyonlar (BIST 30 Nisan Vade)			
Aracı Kurum	Net	Aracı Kurum	Net
IS YATIRIM	24,709	BANK-OF-AMERICA	- 12,131
HSBC YATIRIM	10,129	TEB YATIRIM	- 7,972
GARANTI BBVA	7,845	VAKIF YAT.	- 6,186
MEKSA YATIRIM	6,716	INFO YATIRIM	- 4,929
AK YATIRIM	4,102	HALK YATIRIM	- 3,496
DiĞER	4,785	DiĞER	- 23,572



DAYANAK VARLIKLAR PİVOT ANALİZİ							26.03.2025	
Sembol	Son Fiyat	KV	UV	Destek 2	Destek 1	Pivot	Direnç 1	Direnç 2
<b>Endeks Vadeli İşlemleri</b>								
XU030	10,662	↓	↓	10,113	10,387	10,596	10,870	11,079
<b>Hisse Senetleri Vadeli İşlemleri</b>								
AEFES	168.10	↑	↓	153.8	161.0	164.9	172.1	176.0
AKBNK	56.00	↓	↓	52.2	54.1	55.9	57.8	59.6
ARCLK	142.70	↓	↑	135.0	138.8	143.1	146.9	151.2
ASELS	117.50	↑	↑	107.6	112.6	119.1	124.1	130.6
BIMAS	455.25	↑	↓	407.6	431.4	443.3	467.2	479.1
BRSAN	365.00	↑	↓	337.8	351.4	358.6	372.2	379.3
DOHOL	14.83	↑	↑	14.1	14.5	14.7	15.1	15.3
EKGYO	12.82	↓	↓	12.0	12.4	12.7	13.1	13.4
ENJSA	58.30	↓	↓	55.3	56.8	58.0	59.5	60.6
EREGL	22.70	↑	↓	21.5	22.1	22.5	23.1	23.6
FROTO	1,044.00	↑	↑	990.0	1,017.0	1,047.0	1,074.0	1,104.0
GARAN	118.90	↑	↓	109.1	114.0	116.9	121.8	124.7
GUBRF	254.50	↓	↓	240.3	247.4	252.6	259.7	264.8
HALKB	21.02	↑	↑	20.1	20.6	21.3	21.8	22.5
HEKTS	3.19	↓	↓	3.1	3.1	3.2	3.2	3.3
ISCTR	13.10	↓	↓	12.1	12.6	12.9	13.4	13.8
KCHOL	170.40	↑	↑	160.0	165.2	168.2	173.4	176.4
KOZAA	78.70	↑	↑	73.2	75.9	78.0	80.7	82.8
KOZAL	25.26	↑	↑	24.1	24.7	25.1	25.8	26.3
KRDMD	29.58	↓	↓	28.1	28.8	29.5	30.3	30.9
MGROS	504.00	↑	↓	475.7	489.8	500.9	515.1	526.2
ODAS	5.00	↓	↓	4.5	4.8	4.9	5.1	5.3
OYAKC	31.76	↑	↑	30.5	31.1	31.7	32.3	32.8
PETKM	17.12	↑	↑	15.8	16.4	16.8	17.5	17.9
PGSUS	258.50	↓	↓	247.7	253.1	260.7	266.1	273.7
SAHOL	86.00	↓	↓	79.5	82.8	85.0	88.2	90.4
SASA	3.44	↓	↓	3.3	3.4	3.4	3.5	3.6
SISE	38.10	↑	↑	36.1	37.1	37.7	38.7	39.4
SOKM	36.76	↑	↓	32.6	34.7	35.7	37.8	38.8
TAVHL	257.00	↑	↑	244.0	250.5	256.5	263.0	269.0
TCELL	94.80	↑	↓	88.1	91.5	93.8	97.1	99.4
THYAO	312.00	↑	↓	302.5	307.3	311.3	316.0	320.0
TKFEN	130.60	↑	↑	115.3	123.0	128.9	136.6	142.5
TOASO	180.00	↓	↓	167.4	173.7	177.3	183.6	187.2
TSKB	10.90	↓	↓	9.9	10.4	10.8	11.3	11.7
TTKOM	50.65	↑	↓	46.3	48.5	49.9	52.1	53.6
TUPRS	141.90	↑	↑	136.0	138.9	141.1	144.0	146.2
VAKBN	24.70	↑	↓	22.7	23.7	24.9	25.9	27.1
VESTL	50.65	↓	↓	47.6	49.1	50.1	51.6	52.6
YKBNK	25.52	↓	↓	23.7	24.6	25.2	26.2	26.8
<b>Döviz Vadeli İşlemleri</b>								
EURTRY	41.07	↑	↑	40.81	40.94	41.05	41.18	41.29
USDTRY	38.00	↑	↑	37.94	37.97	38.01	38.04	38.07
EURUSD	1.08	↓	↑	1.08	1.08	1.08	1.08	1.08
<b>Kıymetli Madenler Vadeli İşlemleri</b>								
XAUUSD	3,025.4	↑	↑	3,013.0	3,019.2	3,022.7	3,028.9	3,032.5
XAGUSD	33.7	↑	↑	33.6	33.6	33.7	33.8	33.9
XAUTRY	3,697.0	↓	↓	3,682.0	3,689.5	3,693.8	3,701.3	3,705.6

Kaynak: FOREX, Matriks, Bulls Yatırım

DAYANAK VARLIKLARIN OLASI HAREKET MARJLARI							26.03.2025		
Sembol	Son	KV	UV	Fiyat Aralığı (%68.2)		Fiyat Aralığı (%95.4)		Fiyat Aralığı (%99.7)	
<b>Endeks Vadeli İşlemleri</b>									
XU030	10662	↓	↓	10,940	11,005	9,961	11,353	9,613	11,701
<b>Hisse Senetleri Vadeli İşlemleri</b>									
AEFES	168.10	↑	↓	169.2	173.1	154.2	179.4	147.9	185.7
AKBNK	56.00	↓	↓	65.8	61.5	52.7	64.5	49.8	67.4
ARCLK	142.70	↓	↑	135.4	147.0	134.5	151.1	130.4	155.3
ASELS	117.50	↑	↑	105.0	121.8	107.4	126.5	102.7	131.3
BIMAS	455.25	↑	↓	484.2	465.7	410.8	484.0	392.5	502.3
BRSAN	365.00	↑	↓	358.3	377.0	332.2	391.9	317.3	406.8
DOHOL	14.83	↑	↑	13.8	15.0	13.5	15.5	13.1	16.0
EKGYO	12.82	↓	↓	14.2	13.7	12.0	14.3	11.4	14.9
ENJSA	58.30	↓	↓	60.2	60.6	54.5	62.7	52.4	64.7
EREGL	22.70	↑	↓	22.8	23.6	20.9	24.5	20.0	25.4
FROTO	1,044.00	↑	↑	961.5	1,062.5	983.2	1,089.0	956.7	1,115.4
GARAN	118.90	↑	↓	127.2	123.7	108.3	128.8	103.2	133.9
GUBRF	254.50	↓	↓	276.5	270.5	240.6	280.5	230.6	290.4
HALKB	21.02	↑	↑	19.9	21.3	18.7	22.1	17.9	23.0
HEKTS	3.19	↓	↓	3.4	3.4	3.0	3.5	2.9	3.6
ISCTR	13.10	↓	↓	14.6	13.9	12.1	14.5	11.5	15.1
KCHOL	170.40	↑	↑	160.9	173.1	154.5	179.3	148.3	185.5
KOZAA	78.70	↑	↑	72.4	78.1	71.9	80.2	69.8	82.3
KOZAL	25.26	↑	↑	24.0	25.8	23.1	26.7	22.2	27.6
KRDMD	29.58	↓	↓	29.3	31.3	27.5	32.5	26.2	33.8
MGROS	504.00	↑	↓	514.1	511.5	451.8	531.3	432.0	551.2
ODAS	5.00	↓	↓	5.2	5.2	4.7	5.4	4.5	5.6
OYAKC	31.76	↑	↑	28.1	32.0	29.4	32.9	28.6	33.7
PETKM	17.12	↑	↓	16.8	17.1	15.8	17.6	15.4	18.0
PGSUS	258.50	↓	↓	253.1	268.9	239.7	278.6	229.9	288.4
SAHOL	86.00	↓	↓	95.8	91.4	80.0	95.3	76.2	99.1
SASA	3.44	↓	↓	3.5	3.6	3.2	3.7	3.1	3.9
SISE	38.10	↑	↑	36.8	38.8	35.0	40.1	33.7	41.4
SOKM	36.76	↑	↓	37.5	38.1	33.5	39.6	32.0	41.1
TAVHL	257.00	↑	↑	245.7	259.0	238.1	265.9	231.1	272.9
TCELL	94.80	↑	↓	98.8	98.5	87.3	102.3	83.5	106.0
THYAO	312.00	↑	↓	310.3	317.6	287.8	327.5	277.9	337.4
TKFEN	130.60	↑	↑	88.2	127.4	115.7	131.3	111.7	135.2
TOASO	180.00	↓	↓	194.8	189.7	170.5	196.0	164.1	202.4
TSKB	10.90	↓	↓	12.1	11.5	10.1	12.0	9.6	12.5
TTKOM	50.65	↑	↓	49.2	51.9	45.9	53.9	43.9	55.9
TUPRS	141.90	↑	↑	134.0	143.5	133.4	146.8	130.1	150.2
VAKBN	24.70	↑	↓	25.4	25.5	22.5	26.5	21.5	27.5
VESTL	50.65	↓	↓	54.3	53.1	46.8	55.2	44.7	57.3
YKBNK	25.52	↓	↓	29.0	27.7	23.9	29.0	22.6	30.2
<b>Döviz Vadeli İşlemleri</b>									
EURTRY	41.061	↑	↑	39.526	41.303	40.303	41.636	39.970	41.969
USDTRY	38.003	↑	↑	36.703	38.076	37.359	38.315	37.120	38.554
EURUSD	1.079	↓	↑	1.071	1.088	1.068	1.095	1.062	1.101
<b>Kıymetli Madenler Vadeli İşlemleri</b>									
XAUUSD	3,025.4	↓	↓	2,937.3	3,044.1	2,976.1	3,066.7	2,953.5	3,089.3
XAGUSD	33.7	↓	↓	32.5	34.0	32.7	34.4	32.3	34.8
XAUTRY	3,697.0	↓	↓	3,481.1	3,711.9	3,604.3	3,747.8	3,568.4	3,783.6

### Fiyat Aralığı Tablosu Nasıl Okunmalı

Tablo dayanak varlığın 1 aylık hareketli ortalaması ve volatilitesi dikkate alınarak gelecek bir aylık periyotta hangi aralıkta işlem göreceğini olasılık bazında göstermektedir. Hareketli ortalama olarak EMA(21), Volatilite ölçüsü olarak ise standart sapma kullanılmış olup, Standart sapma ilgili varlığın 1 aylık periyottaki değişkenliğini göstermektedir.

Aralık tahmini

%68.2 Olasılık : İlgili varlığın gelecek 1 aylık periyotta %68.2 olasılık ile hareket marjını gösterir. EMA(21) (-/+) 1\*STD(21) formülü ile hesaplanır.

%95.4 Olasılık : İlgili varlığın gelecek 1 aylık periyotta %95.4 olasılık ile hareket marjını gösterir. EMA(21) (-/+) 2\*STD(21) formülü ile hesaplanır.

%99.7 Olasılık : İlgili varlığın gelecek 1 aylık periyotta %99.7 olasılık ile hareket marjını gösterir. EMA(21) (-/+) 3\*STD(21) formülü ile hesaplanır.

Olasılık fiyat tahmini ilgili varlığın normal dağılıma göre beklenen hareketini göstermektedir. Finans piyasalarında pek çok faktöre bağlı olarak normal dağılıma uymayan hareketler izlenebilmekte, bu sebeple yatırım kararlarını sadece analiz kapsamında sunulan rakamlara göre almak yanıltıcı sonuçlar doğurabilir.

### Pivot Tablosu Nasıl Okunmalı

Pivot Analiz, finans piyasalarında bir varlığın olası destek ve direnç seviyelerini belirlemek amacıyla kullanılan bir analizdir. Önceki günün en yüksek, en düşük ve kapanış fiyatlarının ortalaması alınarak hesaplanır. Fiyatın, bu seviyenin altında ve üstünde hareket etmesine bağlı olarak piyasanın genel eğiliminin düşüş veya yükseliş yönünde olduğu sonucuna varılır.

Bir varlık pivot noktası üzerinde kapanış yapıyorsa genellikle mevcut yükseliş eğiliminin devam edeceği düşünülür. Varlık, pivot noktasının altına düşerse düşüş eğiliminin başlayacağı söylenebilir.

Pivot noktası hesaplanırken önceki işlem gününün yüksek (H), düşük (L) ve kapanış (C) fiyatlarının ortalaması alınır. Pivot noktası(P) = (H + L + C) / 3

### Uyarı Notu

Burada yer alan yatırım bilgi, yorum ve tavsiyeleri, yorum ve tavsiyede bulunanların kişisel görüşlerine dayanmakta olup finansal bilgi ve genel yatırım tavsiyesi kapsamında hazırlanmıştır ve hiçbir şekilde yatırım danışmanlığı kapsamında değildir. Yatırım danışmanlığı hizmeti; yetkili kuruluşlar tarafından kişilerin risk ve getiri tercihleri dikkate alınarak kişiye özel sunulmaktadır. Burada yer alan yatırım bilgi, yorum ve tavsiyeler yatırım danışmanlığı kapsamında değildir. Yatırım danışmanlığı hizmeti; aracı kurumlar, portföy yönetim şirketleri, mevduat kabul etmeyen bankalar ile müşteri arasında imzalanacak yatırım danışmanlığı sözleşmesi çerçevesinde sunulmaktadır. Burada yer alan yorum ve tavsiyeler, yorum ve tavsiyede bulunanların kişisel görüşlerine dayanmaktadır. Bu görüşler mali durumunuz ile risk ve getiri tercihlerinize uygun olmayabilir. Bu nedenle, sadece burada yer alan bilgilere dayanarak yatırım kararı verilmesi beklentilerinize uygun sonuçlar doğurmayabilir. Burada yer alan yorum ve tavsiyeler genel niteliktedir. Bu tavsiyeler, mali durumunuz ile risk ve getiri tercihlerinize uygun olmayabilir. Bu nedenle, sadece burada yer alan bilgilere dayanarak yatırım kararı verilmesi beklentilerinize uygun sonuçlar doğurmayabilir. Yatırım Danışmanlığı hizmeti talep edilmesi halinde; yatırımcının Bulls Yatırım Menkul Değerler A.Ş. ile Yatırım Danışmanlığı sözleşmesi imzalamış olması, Yerindelik Testini tamamlamış ve risk grubunun belirlemiş olması zorunludur. Bu raporda yer alan her türlü bilgi, yorum ve tavsiye uygunluk testi ile tespit edilecek risk grubunuz ve getiri beklentiniz ile uyumlu olmayabilir. Dolayısıyla, uygunluk testi neticesinde risk grubunuz tespit edilmeden sadece burada yer alan bilgilere dayanarak yatırım kararı verilmesi amaç, bilgi ve tecrübenize uygun sonuçlar doğurmayabilir. Bu rapor herhangi bir sürede belirli bir getirinin sağlanacağına dair bir taahhüt içermemekte olup, zaman içerisinde piyasa koşullarında meydana gelen değişiklikler nedeniyle yorum ve tavsiyelerde değişiklikler söz konusu olabilir. Bu raporda bahsedilen yatırım araçlarının fiyatları ve değerleri yatırımcıların menfaatlerine aykırı olarak hareket edebilir ve netice itibarıyla yatırımcılar anaparalarını kaybetme riski ile karşı karşıya kalabilirler. Bu raporda yer alan geçmiş performans verileri gelecekte elde edilecek sonuçların bir garantisi olarak kabul edilemez. Bu raporda yer alan tüm bilgiler ve görüşler yatırımcıları bilgilendirmek amacıyla, Bulls Yatırım Menkul Değerler A.Ş. tarafından güncel ve güvenilir kaynaklardan temin edilmiş olmakla beraber, Bulls Yatırım Menkul Değerler A.Ş. söz konusu bilgilerin doğru ve tam olduğunu taahhüt etmemektedir. Raporlardaki yorumlardan, bilgilerin tam veya doğru olmaması ve/veya güncellenme nedeniyle doğabilecek maddi ve manevi zararlardan Bulls Yatırım Menkul Değerler A.Ş. ve çalışanları sorumlu tutulamaz. Bu raporun tümü veya bir kısmı Bulls Yatırım Menkul Değerler A.Ş. nin yazılı izni olmadan çoğaltılamaz, yayınlanamaz, üçüncü kişilere gösterilemez veya ileride kullanılmak üzere saklanamaz.