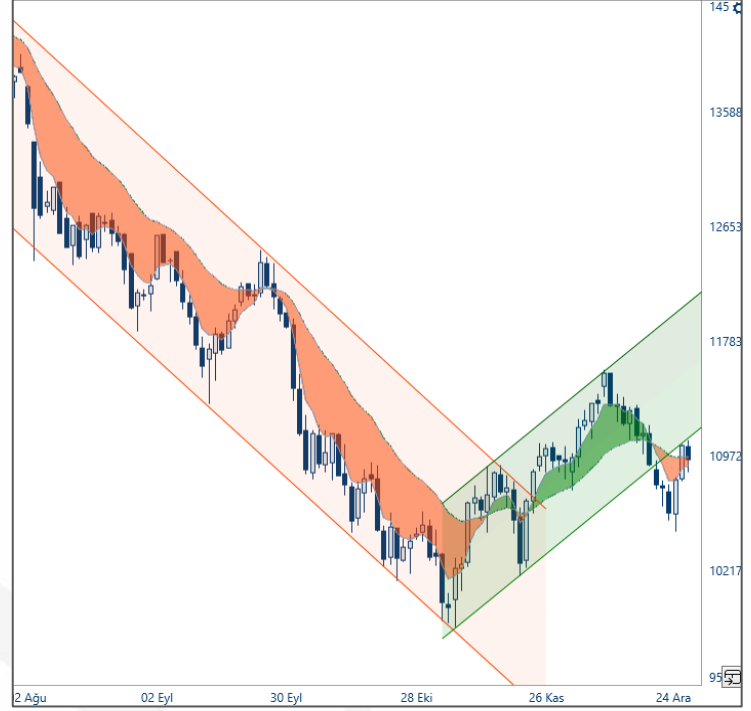


### VIOP Endeks Yorumu:

- Aralık Vade Endeks Sözleşmesi 10,858.00 – 11,070.00 aralığında hareket ettiği günü %0.21 değer artışıyla 10,943.00 puan seviyesinden tamamladı. Akşam seansında yatay hareket eden sözleşme günü 10,942.00 seviyesinde tamamladı.
- Teknik olarak değerlendirecek olursak; 2 günlük hızlı yükselişin ardından kar satışlarının etkili olduğunu, 22 günlük üssel hareketli ortalama altında kapanış yaptığını izliyoruz. 5 günlük üssel ortalama üzerinde bulunan sözleşmenin kısa vadeli teknik göstergelerinde pozitif tarafta olduğunu görüyoruz. Alışların devam etmesi halinde 11.070 pik direnç olarak izlenebilir. Olası geri çekilmelerde sırasıyla 10.850 ve 10.770 destek olarak takip edilebilir.



### Açık Pozisyon Ve Takas Değişimi

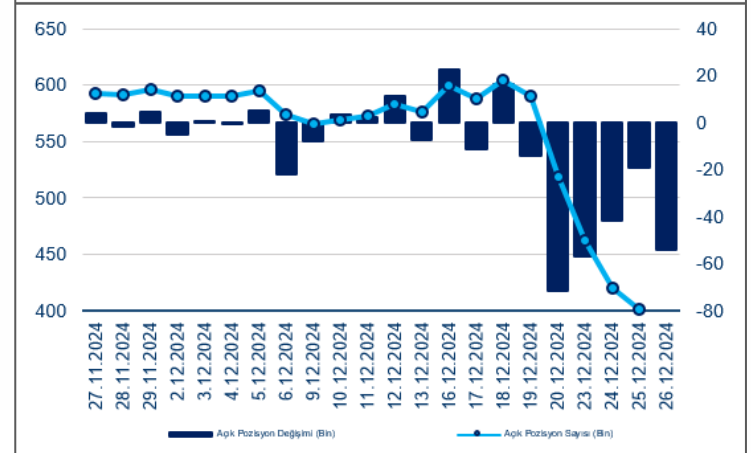
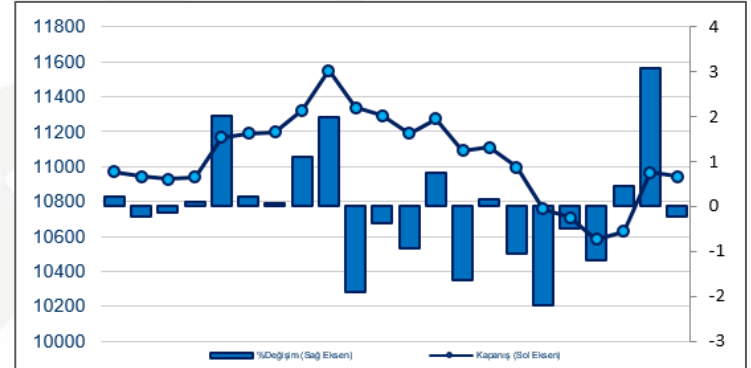
- Aralık Vade Endeks Sözleşmesinde açık pozisyon sayısı 54.042 azalışla 347.402 adete geriledi.
- Aralık Vade Endeks Sözleşmesinde dün gerçekleşen işlemlerde ilk 5 kurum bazında nette 7.067 adet alış gerçekleşirken, kümülatif net pozisyonlar tarafında ilk 5 kurum bazında 81.585 adet fark ile satışların baskın olduğunu, önceki güne göre ilk 5 kurum bazında farkın azaldığını gözlemliyoruz. Bir önceki gün ilk 5 kurum bazında fark 108.857 adet satıcılar lehine idi.

#### Kümülatif Net Pozisyonlar (BIST 30 Aralık Vade)

Aracı Kurum	Net	Aracı Kurum	Net
TEB	51,443	IS	-132,758
YAPI KREDI	38,937	BANK OF AMERICA	- 86,607
VAKIF	33,367	GARANTI BBVA	- 27,799
HALK	27,180	HSBC	- 5,447
INFO	21,593	SEKER	- 1,494
DiğER	82,791	DiğER	- 1,206

#### 26/12/2024 Net Pozisyonlar (BIST 30 Aralık Vade)

Aracı Kurum	Net	Aracı Kurum	Net
IS	14,524	ZIRAAT	- 10,883
GARANTI BBVA	11,998	YAPI KREDI	- 8,749
TEB	6,475	UNLU	- 5,490
BANK OF AMERICA	3,422	GEDIK	- 3,632
VAKIF	1,686	A1 CAPITAL	- 2,284
DiğER	2,310	DiğER	- 9,377



DAYANAK VARLIKLAR PIVOT ANALİZİ							27.12.2024	
Sembol	Son Fiyat	KV	UV	Destek 2	Destek 1	Pivot	Direnç 1	Direnç 2
<b>Endeks Vadeli İşlemleri</b>								
XU030	10,910	↑	↓	10,728	10,819	10,933	11,024	11,137
<b>Hisse Senetleri Vadeli İşlemleri</b>								
AEFES	237.50	↑	↑	232.2	234.9	237.3	240.0	242.4
AKBNK	65.65	↑	↑	63.5	64.6	66.1	67.2	68.8
ARCLK	141.30	↓	↓	138.4	139.9	142.2	143.7	146.0
ASELS	74.40	↑	↑	72.2	73.3	74.0	75.1	75.7
BIMAS	518.00	↑	↑	506.7	512.3	518.7	524.3	530.7
BRSAN	431.00	↓	↓	424.8	427.9	433.8	436.9	442.8
DOHOL	15.42	↑	↑	15.0	15.2	15.5	15.7	15.9
EKGYO	13.47	↑	↑	13.0	13.3	13.6	13.9	14.2
ENJSA	60.00	↑	↓	57.9	59.0	60.0	61.1	62.1
EREGL	24.78	↓	↓	24.1	24.5	24.9	25.3	25.7
FROTO	949.50	↑	↓	932.8	941.2	949.8	958.2	966.8
GARAN	131.00	↑	↑	127.1	129.1	132.4	134.4	137.7
GUBRF	274.75	↓	↑	269.3	272.0	274.8	277.5	280.3
HALKB	16.45	↑	↑	16.1	16.3	16.6	16.8	17.1
HEKTS	3.85	↑	↓	3.8	3.8	3.9	3.9	4.0
ISCTR	13.62	↑	↑	13.3	13.5	13.7	13.9	14.1
KCHOL	184.70	↑	↓	180.4	182.6	185.6	187.8	190.8
KOZAA	68.90	↑	↑	66.4	67.6	68.3	69.5	70.2
KOZAL	21.84	↓	↓	21.4	21.6	22.0	22.2	22.6
KRDMD	27.96	↓	↓	27.1	27.5	28.3	28.7	29.5
MGROS	525.00	↑	↑	506.3	515.7	521.3	530.7	536.3
ODAS	6.18	↓	↓	6.0	6.1	6.2	6.3	6.3
OYAKC	23.96	↑	↑	22.5	23.2	23.7	24.4	24.9
PETKM	18.45	↑	↓	18.2	18.3	18.5	18.6	18.8
PGSUS	218.40	↓	↓	213.5	215.9	218.8	221.2	224.1
SAHOL	99.35	↑	↑	95.9	97.6	99.5	101.2	103.1
SASA	4.17	↑	↑	4.1	4.1	4.2	4.3	4.3
SISE	43.40	↑	↑	42.8	43.1	43.4	43.7	44.0
SOKM	40.56	↑	↓	39.9	40.2	40.5	40.9	41.2
TAVHL	287.25	↑	↑	278.8	283.0	285.5	289.8	292.3
TCELL	93.20	↑	↑	91.0	92.1	93.3	94.4	95.6
THYAO	290.00	↑	↓	285.2	287.6	290.4	292.8	295.7
TKFEN	70.85	↓	↓	65.7	68.3	72.4	75.0	79.1
TOASO	202.80	↑	↑	191.9	197.4	200.9	206.4	209.9
TSKB	12.27	↓	↓	12.0	12.2	12.4	12.5	12.7
TTKOM	45.64	↑	↓	44.5	45.1	45.5	46.1	46.5
TUPRS	143.70	↓	↓	141.8	142.7	144.0	144.9	146.2
VAKBN	23.50	↑	↑	22.9	23.2	23.6	23.9	24.4
VESTL	67.85	↑	↑	66.6	67.2	68.0	68.7	69.5
YKBNK	30.66	↑	↑	29.6	30.1	30.9	31.5	32.3
<b>Döviz Vadeli İşlemleri</b>								
EURTRY	36.72	↑	↑	36.43	36.58	36.68	36.83	36.94
USDTRY	35.24	↑	↑	35.01	35.12	35.19	35.30	35.37
EURUSD	1.04	↓	↓	1.04	1.04	1.04	1.04	1.04
<b>Kıymetli Madenler Vadeli İşlemleri</b>								
XAUUSD	2,631.0	↑	↓	2,625.9	2,628.5	2,632.3	2,634.8	2,638.6
XAGUSD	29.8	↑	↓	29.7	29.7	29.8	29.8	29.9
XAUTRY	2,980.9	↓	↓	2,967.1	2,974.0	2,980.6	2,987.5	2,994.0

Kaynak: FOREX, Matriks, Bulls Yatırım

DAYANAK VARLIKLARIN OLASI HAREKET MARJLARI									
27.12.2024									
Sembol	Son	KV	UV	Fiyat Aralığı (%68.2)		Fiyat Aralığı (%95.4)		Fiyat Aralığı (%99.7)	
<b>Endeks Vadeli İşlemleri</b>									
XU030	10910	↓	↓	10,745	10,911	10,527	11,039	10,399	11,167
<b>Hisse Senetleri Vadeli İşlemleri</b>									
AEFES	237.50	↑	↑	218.1	239.4	223.4	244.8	218.1	250.1
AKBNK	65.65	↑	↑	61.5	64.8	60.4	66.3	58.9	67.8
ARCLK	141.30	↓	↓	143.1	144.0	137.8	146.0	135.8	148.1
ASELS	74.40	↑	↑	69.5	74.0	70.7	75.1	69.6	76.2
BIMAS	518.00	↑	↑	497.6	516.4	487.7	526.0	478.2	535.6
BRSAN	431.00	↓	↓	441.4	438.1	420.2	444.0	414.3	449.9
DOHOL	15.42	↑	↑	14.8	15.6	15.0	15.8	14.8	15.9
EKGYO	13.47	↑	↑	12.9	13.8	12.7	14.2	12.3	14.6
ENJSA	60.00	↑	↓	60.8	60.3	57.8	61.2	57.0	62.0
EREGL	24.78	↓	↓	25.4	25.4	24.2	25.8	23.8	26.2
FROTO	949.50	↑	↓	962.3	954.6	926.3	964.0	916.8	973.5
GARAN	131.00	↑	↑	124.3	132.0	124.3	134.6	121.7	137.1
GUBRF	274.75	↓	↑	265.0	280.0	267.4	284.3	263.2	288.5
HALKB	16.45	↑	↓	16.1	16.8	15.8	17.1	15.4	17.4
HEKTS	3.85	↑	↓	4.0	3.9	3.7	4.0	3.6	4.1
ISCTR	13.62	↑	↑	13.4	13.6	12.9	13.9	12.7	14.1
KCHOL	184.70	↑	↓	189.5	186.8	178.7	189.5	176.0	192.2
KOZAA	68.90	↑	↓	67.9	69.4	64.9	70.9	63.4	72.4
KOZAL	21.84	↓	↓	22.5	22.7	21.0	23.2	20.4	23.8
KRDMD	27.96	↓	↓	27.8	29.0	27.0	29.7	26.3	30.3
MGROS	525.00	↑	↑	499.9	518.6	494.8	526.5	486.9	534.4
ODAS	6.18	↓	↓	6.3	6.3	6.0	6.5	5.9	6.6
OYAKC	23.96	↑	↑	20.3	23.8	21.9	24.5	21.3	25.1
PETKM	18.45	↑	↓	18.5	18.7	17.9	18.9	17.7	19.2
PGSUS	218.40	↓	↓	218.7	221.4	214.0	223.9	211.5	226.4
SAHOL	99.35	↑	↑	93.8	99.3	92.9	101.4	90.7	103.5
SASA	4.17	↑	↓	4.1	4.2	3.9	4.3	3.9	4.4
SISE	43.40	↑	↑	41.6	44.0	42.0	44.7	41.3	45.3
SOKM	40.56	↑	↓	40.7	40.7	39.1	41.2	38.6	41.7
TAVHL	287.25	↑	↑	279.3	287.4	278.2	290.4	275.2	293.5
TCELL	93.20	↑	↑	91.5	94.5	90.1	96.0	88.6	97.5
THYAO	290.00	↑	↓	289.4	292.2	282.6	295.4	279.4	298.5
TKFEN	70.85	↓	↓	75.4	73.8	69.2	75.3	67.7	76.9
TOASO	202.80	↑	↑	194.1	201.5	188.2	205.9	183.8	210.3
TSKB	12.27	↓	↓	12.4	12.5	11.9	12.7	11.7	12.9
TTKOM	45.64	↑	↓	45.4	45.7	43.8	46.3	43.2	46.9
TUPRS	143.70	↓	↓	146.9	145.8	140.8	147.4	139.1	149.1
VAKBN	23.50	↑	↑	22.6	23.5	22.5	23.9	22.1	24.2
VESTL	67.85	↑	↓	67.0	69.4	63.9	71.2	62.1	73.0
YKBNK	30.66	↑	↑	29.2	30.7	28.2	31.5	27.3	32.4
<b>Döviz Vadeli İşlemleri</b>									
EURTRY	36.712	↑	↑	36.504	36.818	36.387	36.962	36.244	37.105
USDTRY	35.236	↑	↑	34.920	35.228	35.101	35.270	35.059	35.312
EURUSD	1.041	↓	↓	1.043	1.045	1.033	1.050	1.029	1.054
<b>Kıymetli Madenler Vadeli İşlemleri</b>									
XAUUSD	2,631.0	↓	↓	2,618.6	2,647.4	2,582.4	2,669.1	2,560.7	2,690.8
XAGUSD	29.8	↓	↓	30.1	30.2	28.9	30.6	28.5	31.0
XAUTRY	2,980.8	↓	↓	2,943.0	2,995.2	2,920.3	3,020.2	2,895.3	3,045.2

### Fiyat Aralığı Tablosu Nasıl Okunmalı

Tablo dayanak varlığın 1 aylık hareketli ortalaması ve volatilitesi dikkate alınarak gelecek bir aylık periyotta hangi aralıkta işlem göreceğini olasılık bazında göstermektedir. Hareketli ortalama olarak EMA(21), Volatilite ölçüsü olarak ise standart sapma kullanılmış olup, Standart sapma ilgili varlığın 1 aylık periyottaki değişkenliğini göstermektedir.

Aralık tahmini

%68.2 Olasılık : İlgili varlığın gelecek 1 aylık periyotta %68.2 olasılık ile hareket marjını gösterir. EMA(21) (-/+ ) 1\*STD(21) formülü ile hesaplanır.

%95.4 Olasılık : İlgili varlığın gelecek 1 aylık periyotta %95.4 olasılık ile hareket marjını gösterir. EMA(21) (-/+ ) 2\*STD(21) formülü ile hesaplanır.

%99.7 Olasılık : İlgili varlığın gelecek 1 aylık periyotta %99.7 olasılık ile hareket marjını gösterir. EMA(21) (-/+ ) 3\*STD(21) formülü ile hesaplanır.

Olasılık fiyat tahmini ilgili varlığın normal dağılıma göre beklenen hareketini göstermektedir. Finans piyasalarında pek çok faktöre bağlı olarak normal dağılıma uymayan hareketler izlenebilmekte, bu sebeple yatırım kararlarını sadece analiz kapsamında sunulan rakamlara göre almak yanıltıcı sonuçlar doğurabilir.

### Pivot Tablosu Nasıl Okunmalı

Pivot Analiz, finans piyasalarında bir varlığın olası destek ve direnç seviyelerini belirlemek amacıyla kullanılan bir analizdir. Önceki günün en yüksek, en düşük ve kapanış fiyatlarının ortalaması alınarak hesaplanır. Fiyatın, bu seviyenin altında ve üstünde hareket etmesine bağlı olarak piyasanın genel eğiliminin düşüş veya yükseliş yönünde olduğu sonucuna varılır.

Bir varlık pivot noktası üzerinde kapanış yapıyorsa genellikle mevcut yükseliş eğiliminin devam edeceği düşünülür. Varlık, pivot noktasının altına düşerse düşüş eğiliminin başlayacağı söylenebilir.

Pivot noktası hesaplanırken önceki işlem gününün yüksek (H), düşük (L) ve kapanış (C) fiyatlarının ortalaması alınır. Pivot noktası(P) = (H + L + C) / 3

### Uyarı Notu

Burada yer alan yatırım bilgi, yorum ve tavsiyeleri, yorum ve tavsiyede bulunanların kişisel görüşlerine dayanmakta olup finansal bilgi ve genel yatırım tavsiyesi kapsamında hazırlanmıştır ve hiçbir şekilde yatırım danışmanlığı kapsamında değildir. Yatırım danışmanlığı hizmeti; yetkili kuruluşlar tarafından kişilerin risk ve getiri tercihleri dikkate alınarak kişiye özel sunulmaktadır. Burada yer alan yatırım bilgi, yorum ve tavsiyeler yatırım danışmanlığı kapsamında değildir. Yatırım danışmanlığı hizmeti; aracı kurumlar, portföy yönetim şirketleri, mevduat kabul etmeyen bankalar ile müşteri arasında imzalanacak yatırım danışmanlığı sözleşmesi çerçevesinde sunulmaktadır. Burada yer alan yorum ve tavsiyeler, yorum ve tavsiyede bulunanların kişisel görüşlerine dayanmaktadır. Bu görüşler mali durumunuz ile risk ve getiri tercihlerinize uygun olmayabilir. Bu nedenle, sadece burada yer alan bilgilere dayanarak yatırım kararı verilmesi beklentilerinize uygun sonuçlar doğurmayabilir. Burada yer alan yorum ve tavsiyeler genel niteliktedir. Bu tavsiyeler, mali durumunuz ile risk ve getiri tercihlerinize uygun olmayabilir. Bu nedenle, sadece burada yer alan bilgilere dayanarak yatırım kararı verilmesi beklentilerinize uygun sonuçlar doğurmayabilir. Yatırım Danışmanlığı hizmeti talep edilmesi halinde; yatırımcının Bulls Yatırım Menkul Değerler A.Ş. ile Yatırım Danışmanlığı sözleşmesi imzalamış olması, Yerindelik Testini tamamlamış ve risk grubunun belirlemiş olması zorunludur. Bu raporda yer alan her türlü bilgi, yorum ve tavsiye uygunluk testi ile tespit edilecek risk grubunuz ve getiri beklentiniz ile uyumlu olmayabilir. Dolayısıyla, uygunluk testi neticesinde risk grubunuz tespit edilmeden sadece burada yer alan bilgilere dayanarak yatırım kararı verilmesi amaç, bilgi ve tecrübenize uygun sonuçlar doğurmayabilir. Bu rapor herhangi bir sürede belirli bir getirinin sağlanacağına dair bir taahhüt içermemekte olup, zaman içerisinde piyasa koşullarında meydana gelen değişiklikler nedeniyle yorum ve tavsiyelerde değişiklikler söz konusu olabilir. Bu raporda bahsedilen yatırım araçlarının fiyatları ve değerleri yatırımcıların menfaatlerine aykırı olarak hareket edebilir ve netice itibarıyla yatırımcılar anaparalarını kaybetme riski ile karşı karşıya kalabilirler. Bu raporda yer alan geçmiş performans verileri gelecekte elde edilecek sonuçların bir garantisi olarak kabul edilemez. Bu raporda yer alan tüm bilgiler ve görüşler yatırımcıları bilgilendirmek amacıyla, Bulls Yatırım Menkul Değerler A.Ş. tarafından güncel ve güvenilir kaynaklardan temin edilmiş olmakla beraber, Bulls Yatırım Menkul Değerler A.Ş. söz konusu bilgilerin doğru ve tam olduğunu taahhüt etmemektedir. Raporlardaki yorumlardan, bilgilerin tam veya doğru olmaması ve/veya güncellenme nedeniyle doğabilecek maddi ve manevi zararlardan Bulls Yatırım Menkul Değerler A.Ş. ve çalışanları sorumlu tutulamaz. Bu raporun tümü veya bir kısmı Bulls Yatırım Menkul Değerler A.Ş. nin yazılı izni olmadan çoğaltılamaz, yayınlanamaz, üçüncü kişilere gösterilemez veya ileride kullanılmak üzere saklanamaz.