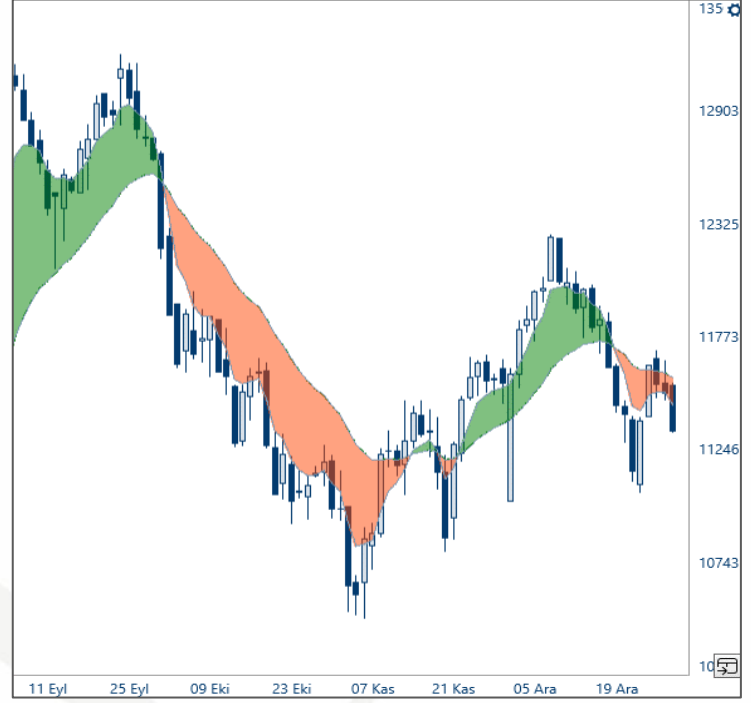


VIOP Endeks Yorumu:

- Şubat Vade Endeks Sözleşmesi 11,340.00 – 11,551.00 aralığında hareket ettiği günü %1.45 değer kaybıyla 11,340.00 puan seviyesinden tamamladı. Akşam seansında satıcılı hareket eden sözleşme günü 11,330.00 seviyesinde tamamladı.
- Teknik olarak değerlendirecek olursak; 5 ve 22 günlük üssel ortalama altında bulunan sözleşmenin kısa vadeli teknik göstergelerinde negatif tarafta olduğunu görüyoruz. Satışların devam etmesi halinde 11.200 destek olarak izlenebilir. Olası yükselişlerde 11.580 direnç olarak takip edilebilir.

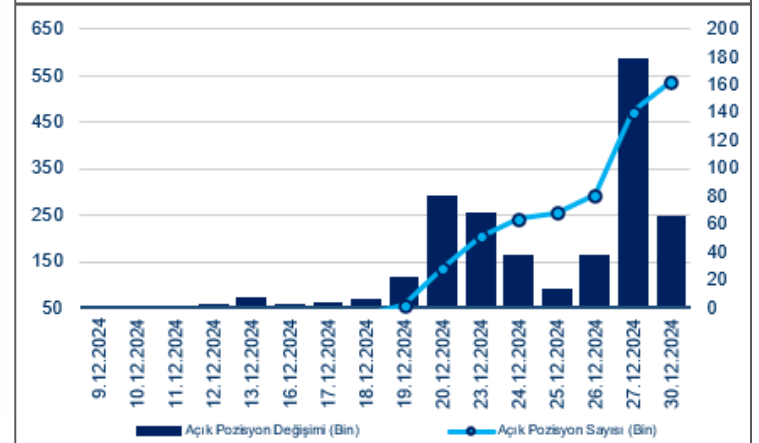
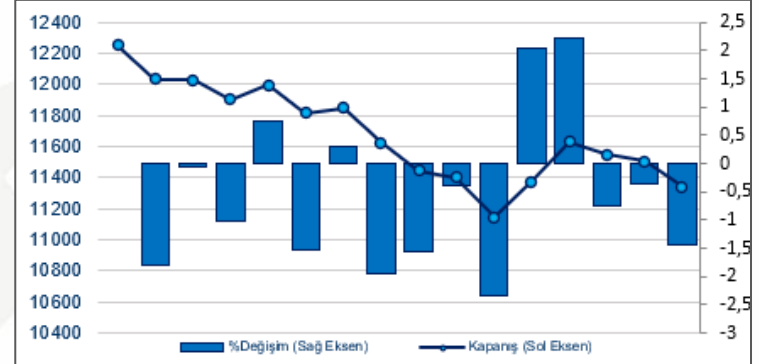


Açık Pozisyon Ve Takas Değişimi

- Şubat Vade Endeks Sözleşmesinde açık pozisyon sayısı 65.864 artışla 537.260 adete yükseldi.
- Şubat Vade Endeks Sözleşmesinde dün gerçekleşen işlemlerde ilk 5 kurum bazında nette 12.801 adet satış gerçekleşirken, kümülatif net pozisyonlar tarafında ilk 5 kurum bazında 105.383 adet fark ile satışların baskın olduğunu, önceki güne göre ilk 5 kurum bazında farkın arttığını gözlemliyoruz. Bir önceki gün ilk 5 kurum bazında fark 92.396 adet satıcılar lehine idi.

Kümülatif Net Pozisyonlar (BIST 30 şubat Vade)			
Aracı Kurum	Net	Aracı Kurum	Net
TEB	59,765	IS	-211,319
YAPI KREDI	45,518	BANK OF AMERICA	- 84,675
VAKIF	40,826	MEKSA	- 4,786
GEDIK	29,230	UNLU	- 1,571
INFO	22,280	SEKER	- 651
Diğer	105,901	Diğer	- 518

30/12/2024 Net Pozisyonlar (BIST 30 şubat Vade)			
Aracı Kurum	Net	Aracı Kurum	Net
TEB	19,531	IS	- 38,458
VAKIF	7,946	BANK OF AMERICA	- 8,858
GARANTI BBVA	3,837	UNLU	- 1,695
INFO	3,650	STRATEJI	- 1,370
QNB YATIRIM	3,086	SEKER	- 470
Diğer	13,476	Diğer	- 675



DAYANAK VARLIKLAR PİVOT ANALİZİ							31.12.2024	
Sembol	Son Fiyat	KV	UV	Destek 2	Destek 1	Pivot	Direnç 1	Direnç 2
Endeks Vadeli İşlemleri								
XU030	10,829	↓	↓	10,697	10,763	10,895	10,961	11,094
Hisse Senetleri Vadeli İşlemleri								
AEFES	212.80	↓	↓	195.0	203.9	221.7	230.6	248.4
AKBNK	65.65	↑	↑	64.9	65.3	66.1	66.5	67.3
ARCLK	142.70	↑	↓	141.0	141.9	142.6	143.5	144.2
ASELS	73.20	↓	↑	72.2	72.7	73.7	74.2	75.1
BIMAS	524.00	↑	↑	506.0	515.0	525.5	534.5	545.0
BRSAN	432.50	↓	↓	424.2	428.3	435.7	439.8	447.2
DOHOL	14.67	↓	↓	14.3	14.5	14.8	15.1	15.4
EKGYO	14.13	↑	↑	13.8	14.0	14.1	14.3	14.4
ENJSA	62.60	↑	↑	61.3	62.0	62.5	63.1	63.6
EREGL	24.60	↓	↓	24.3	24.5	24.7	24.9	25.2
FROTO	939.50	↓	↓	925.5	932.5	946.0	953.0	966.5
GARAN	126.20	↓	↓	123.2	124.7	127.7	129.2	132.2
GUBRF	273.50	↓	↑	262.5	268.0	278.8	284.3	295.0
HALKB	16.30	↓	↓	16.1	16.2	16.4	16.5	16.7
HEKTS	3.89	↓	↓	3.8	3.8	3.9	4.0	4.1
ISCTR	13.46	↓	↑	13.3	13.4	13.6	13.7	13.8
KCHOL	180.40	↓	↓	177.9	179.1	181.7	182.9	185.5
KOZAA	70.70	↑	↑	68.6	69.7	70.8	71.9	73.0
KOZAL	22.12	↑	↓	21.8	22.0	22.2	22.4	22.6
KRDMD	27.22	↓	↓	26.6	26.9	27.5	27.8	28.3
MGROS	539.00	↑	↑	529.3	534.2	536.8	541.7	544.3
ODAS	6.26	↑	↓	6.2	6.2	6.3	6.4	6.5
OYAKC	23.38	↓	↑	23.0	23.2	23.6	23.8	24.2
PETKM	18.39	↓	↓	18.1	18.2	18.6	18.7	19.1
PGSUS	214.20	↓	↓	210.1	212.2	216.2	218.3	222.3
SAHOL	97.95	↓	↑	95.7	96.8	98.9	100.1	102.2
SASA	4.11	↓	↓	4.0	4.1	4.1	4.2	4.2
SISE	42.80	↓	↑	41.8	42.3	43.3	43.8	44.8
SOKM	41.06	↑	↑	40.4	40.7	41.3	41.7	42.3
TAVHL	273.75	↓	↓	264.6	269.2	277.1	281.7	289.6
TCELL	93.15	↓	↑	92.1	92.6	93.7	94.2	95.2
THYAO	282.25	↓	↓	276.1	279.2	285.3	288.4	294.6
TKFEN	67.50	↓	↓	65.1	66.3	68.4	69.6	71.7
TOASO	200.90	↑	↑	188.2	194.5	201.4	207.7	214.6
TSKB	12.30	↓	↓	12.2	12.2	12.3	12.4	12.5
TTKOM	44.68	↓	↓	44.0	44.3	45.0	45.4	46.2
TUPRS	142.50	↓	↓	141.0	141.8	143.2	144.0	145.4
VAKBN	23.46	↑	↑	23.3	23.4	23.6	23.7	23.9
VESTL	70.50	↑	↑	68.3	69.4	70.6	71.7	72.8
YKBNK	30.76	↑	↑	30.4	30.6	30.9	31.1	31.5
Döviz Vadeli İşlemleri								
EURTRY	36.80	↑	↑	36.66	36.73	36.78	36.85	36.91
USDTRY	35.34	↑	↑	35.14	35.24	35.35	35.45	35.56
EURUSD	1.04	↓	↓	1.04	1.04	1.04	1.04	1.04
Kıymetli Madenler Vadeli İşlemleri								
XAUUSD	2,609.2	↓	↓	2,600.5	2,604.9	2,608.3	2,612.7	2,616.1
XAGUSD	29.0	↓	↓	28.9	28.9	29.0	29.0	29.1
XAUTRY	2,964.6	↓	↓	2,946.4	2,955.5	2,961.4	2,970.5	2,976.4

Kaynak: FOREX, Matriks, Bulls Yatırım

DAYANAK VARLIKLARIN OLASI HAREKET MARJLARI							31.12.2024		
Sembol	Son	KV	UV	Fiyat Aralığı (%68.2)		Fiyat Aralığı (%95.4)		Fiyat Aralığı (%99.7)	
Endeks Vadeli İşlemleri									
XU030	10829	↓	↓	10,772	10,971	10,585	11,100	10,456	11,229
Hisse Senetleri Vadeli İşlemleri									
AEFES	212.80	↓	↓	220.8	232.5	217.5	237.5	212.6	242.5
AKBNK	65.65	↑	↑	62.0	66.2	61.8	67.7	60.3	69.2
ARCLK	142.70	↑	↓	143.1	144.5	138.2	146.6	136.2	148.6
ASELS	73.20	↓	↑	69.9	74.3	71.2	75.3	70.1	76.3
BIMAS	524.00	↑	↑	502.7	525.0	497.9	534.0	488.9	543.0
BRSAN	432.50	↓	↓	439.5	439.8	421.4	445.9	415.3	452.1
DOHOL	14.67	↓	↓	14.8	15.3	14.7	15.5	14.5	15.7
EKGYO	14.13	↑	↑	13.1	14.2	13.0	14.6	12.6	15.0
ENJSA	62.60	↑	↑	60.7	61.9	59.4	62.7	58.6	63.5
EREGL	24.60	↓	↓	25.3	25.2	24.1	25.6	23.8	26.0
FROTO	939.50	↓	↓	959.6	955.4	925.9	965.2	916.1	975.0
GARAN	126.20	↓	↓	124.9	131.1	123.2	133.7	120.6	136.3
GUBRF	273.50	↓	↑	268.4	280.1	269.4	283.6	265.9	287.2
HALKB	16.30	↓	↓	16.1	16.8	15.8	17.1	15.4	17.5
HEKTS	3.89	↓	↓	4.0	4.0	3.7	4.1	3.6	4.2
ISCTR	13.46	↓	↓	13.4	13.7	13.0	13.9	12.8	14.2
KCHOL	180.40	↓	↓	188.0	185.4	177.4	188.0	174.8	190.7
KOZAA	70.70	↑	↑	67.9	70.8	66.4	72.2	64.9	73.7
KOZAL	22.12	↑	↓	22.5	22.6	21.2	23.0	20.7	23.5
KRDMD	27.22	↓	↓	27.8	28.5	26.5	29.2	25.8	29.9
MGROS	539.00	↑	↑	504.8	533.8	508.9	542.1	500.6	550.4
ODAS	6.26	↑	↓	6.3	6.4	6.0	6.5	5.9	6.6
OYAKC	23.38	↓	↑	20.8	24.0	22.1	24.7	21.5	25.3
PETKM	18.39	↓	↓	18.5	18.8	18.0	19.0	17.7	19.3
PGSUS	214.20	↓	↓	219.0	219.5	213.3	221.6	211.2	223.7
SAHOL	97.95	↓	↑	94.7	100.2	93.8	102.3	91.7	104.5
SASA	4.11	↓	↓	4.1	4.2	4.0	4.3	3.9	4.4
SISE	42.80	↓	↑	41.8	43.9	41.9	44.6	41.2	45.3
SOKM	41.06	↑	↓	40.7	41.3	39.6	41.9	39.1	42.4
TAVHL	273.75	↓	↓	280.0	283.7	274.9	286.7	271.9	289.7
TCELL	93.15	↓	↓	92.1	94.7	90.4	96.2	89.0	97.6
THYAO	282.25	↓	↓	289.8	290.1	281.2	293.0	278.2	296.0
TKFEN	67.50	↓	↓	74.4	71.3	67.9	72.4	66.8	73.6
TOASO	200.90	↑	↑	194.6	204.5	191.2	209.0	186.7	213.4
TSKB	12.30	↓	↓	12.3	12.5	11.9	12.7	11.7	12.9
TTKOM	44.68	↓	↓	45.3	45.7	43.8	46.3	43.1	47.0
TUPRS	142.50	↓	↓	146.5	145.2	140.3	146.9	138.7	148.5
VAKBN	23.46	↑	↑	22.7	23.7	22.7	24.1	22.3	24.4
VESTL	70.50	↑	↑	67.5	70.9	65.3	72.7	63.5	74.6
YKBNK	30.76	↑	↑	29.4	31.2	28.8	32.0	28.0	32.8
Döviz Vadeli İşlemleri									
EURTRY	36.788	↑	↑	36.540	36.860	36.462	36.992	36.329	37.125
USDTRY	35.336	↑	↑	34.964	35.309	35.146	35.363	35.092	35.418
EURUSD	1.041	↓	↓	1.042	1.045	1.034	1.049	1.030	1.052
Kıymetli Madenler Vadeli İşlemleri									
XAUUSD	2,609.3	↓	↓	2,615.0	2,635.3	2,571.3	2,656.7	2,550.0	2,678.0
XAGUSD	29.0	↓	↓	29.9	29.7	28.4	30.1	28.0	30.5
XAUTRY	2,964.4	↓	↓	2,943.8	2,987.3	2,913.9	3,011.8	2,889.4	3,036.3

Fiyat Aralığı Tablosu Nasıl Okunmalı

Tablo dayanak varlığın 1 aylık hareketli ortalaması ve volatilitesi dikkate alınarak gelecek bir aylık periyotta hangi aralıkta işlem göreceğini olasılık bazında göstermektedir. Hareketli ortalama olarak EMA(21), Volatilite ölçüsü olarak ise standart sapma kullanılmış olup, Standart sapma ilgili varlığın 1 aylık periyottaki değişkenliğini göstermektedir.

Aralık tahmini

%68.2 Olasılık : İlgili varlığın gelecek 1 aylık periyotta %68.2 olasılık ile hareket marjını gösterir. EMA(21) (-/+) 1*STD(21) formülü ile hesaplanır.

%95.4 Olasılık : İlgili varlığın gelecek 1 aylık periyotta %95.4 olasılık ile hareket marjını gösterir. EMA(21) (-/+) 2*STD(21) formülü ile hesaplanır.

%99.7 Olasılık : İlgili varlığın gelecek 1 aylık periyotta %99.7 olasılık ile hareket marjını gösterir. EMA(21) (-/+) 3*STD(21) formülü ile hesaplanır.

Olasılık fiyat tahmini ilgili varlığın normal dağılıma göre beklenen hareketini göstermektedir. Finans piyasalarında pek çok faktöre bağlı olarak normal dağılıma uymayan hareketler izlenebilmekte, bu sebeple yatırım kararlarını sadece analiz kapsamında sunulan rakamlara göre almak yanıltıcı sonuçlar doğurabilir.

Pivot Tablosu Nasıl Okunmalı

Pivot Analiz, finans piyasalarında bir varlığın olası destek ve direnç seviyelerini belirlemek amacıyla kullanılan bir analizdir. Önceki günün en yüksek, en düşük ve kapanış fiyatlarının ortalaması alınarak hesaplanır. Fiyatın, bu seviyenin altında ve üstünde hareket etmesine bağlı olarak piyasanın genel eğiliminin düşüş veya yükseliş yönünde olduğu sonucuna varılır.

Bir varlık pivot noktası üzerinde kapanış yapıyorsa genellikle mevcut yükseliş eğiliminin devam edeceği düşünülür. Varlık, pivot noktasının altına düşerse düşüş eğiliminin başlayacağı söylenebilir.

Pivot noktası hesaplanırken önceki işlem gününün yüksek (H), düşük (L) ve kapanış (C) fiyatlarının ortalaması alınır. $Pivot\ noktası(P) = (H + L + C) / 3$

Uyarı Notu

Burada yer alan yatırım bilgi, yorum ve tavsiyeleri, yorum ve tavsiyede bulunanların kişisel görüşlerine dayanmakta olup finansal bilgi ve genel yatırım tavsiyesi kapsamında hazırlanmıştır ve hiçbir şekilde yatırım danışmanlığı kapsamında değildir. Yatırım danışmanlığı hizmeti; yetkili kuruluşlar tarafından kişilerin risk ve getiri tercihleri dikkate alınarak kişiye özel sunulmaktadır. Burada yer alan yatırım bilgi, yorum ve tavsiyeler yatırım danışmanlığı kapsamında değildir. Yatırım danışmanlığı hizmeti; aracı kurumlar, portföy yönetim şirketleri, mevduat kabul etmeyen bankalar ile müşteri arasında imzalanacak yatırım danışmanlığı sözleşmesi çerçevesinde sunulmaktadır. Burada yer alan yorum ve tavsiyeler, yorum ve tavsiyede bulunanların kişisel görüşlerine dayanmaktadır. Bu görüşler mali durumunuz ile risk ve getiri tercihlerinize uygun olmayabilir. Bu nedenle, sadece burada yer alan bilgilere dayanarak yatırım kararı verilmesi beklentilerinize uygun sonuçlar doğurmayabilir. Burada yer alan yorum ve tavsiyeler genel niteliktedir. Bu tavsiyeler, mali durumunuz ile risk ve getiri tercihlerinize uygun olmayabilir. Bu nedenle, sadece burada yer alan bilgilere dayanarak yatırım kararı verilmesi beklentilerinize uygun sonuçlar doğurmayabilir. Yatırım Danışmanlığı hizmeti talep edilmesi halinde; yatırımcının Bulls Yatırım Menkul Değerler A.Ş. ile Yatırım Danışmanlığı sözleşmesi imzalamış olması, Yerindelik Testini tamamlamış ve risk grubunun belirlemiş olması zorunludur. Bu raporda yer alan her türlü bilgi, yorum ve tavsiye uygunluk testi ile tespit edilecek risk grubunuz ve getiri beklentiniz ile uyumlu olmayabilir. Dolayısıyla, uygunluk testi neticesinde risk grubunuz tespit edilmeden sadece burada yer alan bilgilere dayanarak yatırım kararı verilmesi amaç, bilgi ve tecrübenize uygun sonuçlar doğurmayabilir. Bu rapor herhangi bir sürede belirli bir getirinin sağlanacağına dair bir taahhüt içermemekte olup, zaman içerisinde piyasa koşullarında meydana gelen değişiklikler nedeniyle yorum ve tavsiyelerde değişiklikler söz konusu olabilir. Bu raporda bahsedilen yatırım araçlarının fiyatları ve değerleri yatırımcıların menfaatlerine aykırı olarak hareket edebilir ve netice itibarıyla yatırımcılar anaparalarını kaybetme riski ile karşı karşıya kalabilirler. Bu raporda yer alan geçmiş performans verileri gelecekte elde edilecek sonuçların bir garantisi olarak kabul edilemez. Bu raporda yer alan tüm bilgiler ve görüşler yatırımcıları bilgilendirmek amacıyla, Bulls Yatırım Menkul Değerler A.Ş. tarafından güncel ve güvenilir kaynaklardan temin edilmiş olmakla beraber, Bulls Yatırım Menkul Değerler A.Ş. söz konusu bilgilerin doğru ve tam olduğunu taahhüt etmemektedir. Raporlardaki yorumlardan, bilgilerin tam veya doğru olmaması ve/veya güncellenme nedeniyle doğabilecek maddi ve manevi zararlardan Bulls Yatırım Menkul Değerler A.Ş. ve çalışanları sorumlu tutulamaz. Bu raporun tümü veya bir kısmı Bulls Yatırım Menkul Değerler A.Ş. nin yazılı izni olmadan çoğaltılamaz, yayınlanamaz, üçüncü kişilere gösterilemez veya ileride kullanılmak üzere saklanamaz.